

Erhebungsbogen

B

Projekt	Biotopkartierung Hamburg	Interne Nr.	92096
		DK5 DK5-GK	5826 5828
		DK5 - Name	Moorburg-West
Handlungsbedarf	Nein	Biotop-Nr. alt	189 262
Bearbeitung	BEG	Kartierung	13.06.2015
Räumliche Abbildung	Fläche	Fläche / Länge [m²/m]	17232,0023
Anzahl Abschnitte	1	Breite (lineare Abb.) [m]	

Gesetzlicher Schutz	§ 30 (2) 2.5 Binsen- und seggenreiche Nasswiesen	Schutz nur teilweise	Nein
----------------------------	---	-----------------------------	-------------

Gesamtbewertung	6 Wertvoll
– Alter	5 Biotop mittleren Alters, 20 bis 50 Jahre
– Belastungsgrad	5 Flächenhaft mittlere oder örtlich starke Belastung
– Ökolog. Funktion	7 Sehr hohe Bedeutung in einem Biotopkomplex, für den lokalen Biotopverbund oder als Puffer
– Seltenheit	6 Seltener Biotoptyp, ohne seltene oder bedrohte Pflges., ungesättigtes Artenspektrum, reliktsche RL-Arten

Bestandsbeschreibung

Von Schlanksegge und Honiggras geprägtes, gemähtes Feuchtgrünland, auf Niedermoorstandort. Die Fläche wirkt relativ monoton, da der Aspekt sehr einheitlich ist. Wertgebende Arten wie weitere Seggen und Schlangenknoterich treten zerstreut hin zu. Die Fläche scheint stellenweise länger überstaut zu sein.

Vorkommen an Biotoptypen

1	TF	Typ	HF	F.Anteil
2	BTYP	Biotoptyp	- gesetzl. Grundl.	
3	Zusatz	Zusatz zum Biotoptypen		
4	LRT	Lebensraumtyp		
1	1		Ja	100 %
2	GNR	Seggen-, binsen- und/oder hochstaudenreiche Nasswiese nährstoffreicher Standorte (2000)		

Räumliche Lage

Lagebeschreibung	Flurbezeichnung: Große Wiese, westlich Moorburger Landscheide			
Nachbarnutzung/en	Hochstaudenflur, Grünland, Brachflächen, Gräben			
Rechtswert (X)	558675	Hochwert (Y)	5927313	
Bezirk	Harburg	Naturraum	Altländer Randmoorsenke (671.22)	
Stadtteil (OT-Nr.)	Hausbruch (714)	Gemarkung	Neugraben (707)	
Digitaler Grünplan	<input type="checkbox"/> Hafengesamtgebiet	<input type="checkbox"/> Ramsargebiet	<input type="checkbox"/> EG-Vogelschutzgeb.	<input checked="" type="checkbox"/> x
Ausgleichsflächen	<input type="checkbox"/> Biosphärenreservat	<input type="checkbox"/> Nationalpark		
NSG / ND / LSG	NSG Moorgürtel [HH-703 / Anteil: 100%]			
FFH-GEBIET				
Wasserschutzgebiet	Süderelbmarsch/Harburger Berge [2 / Anteil: <1%], Süderelbmarsch/Harburger Berge [3 / Anteil: 100%]			

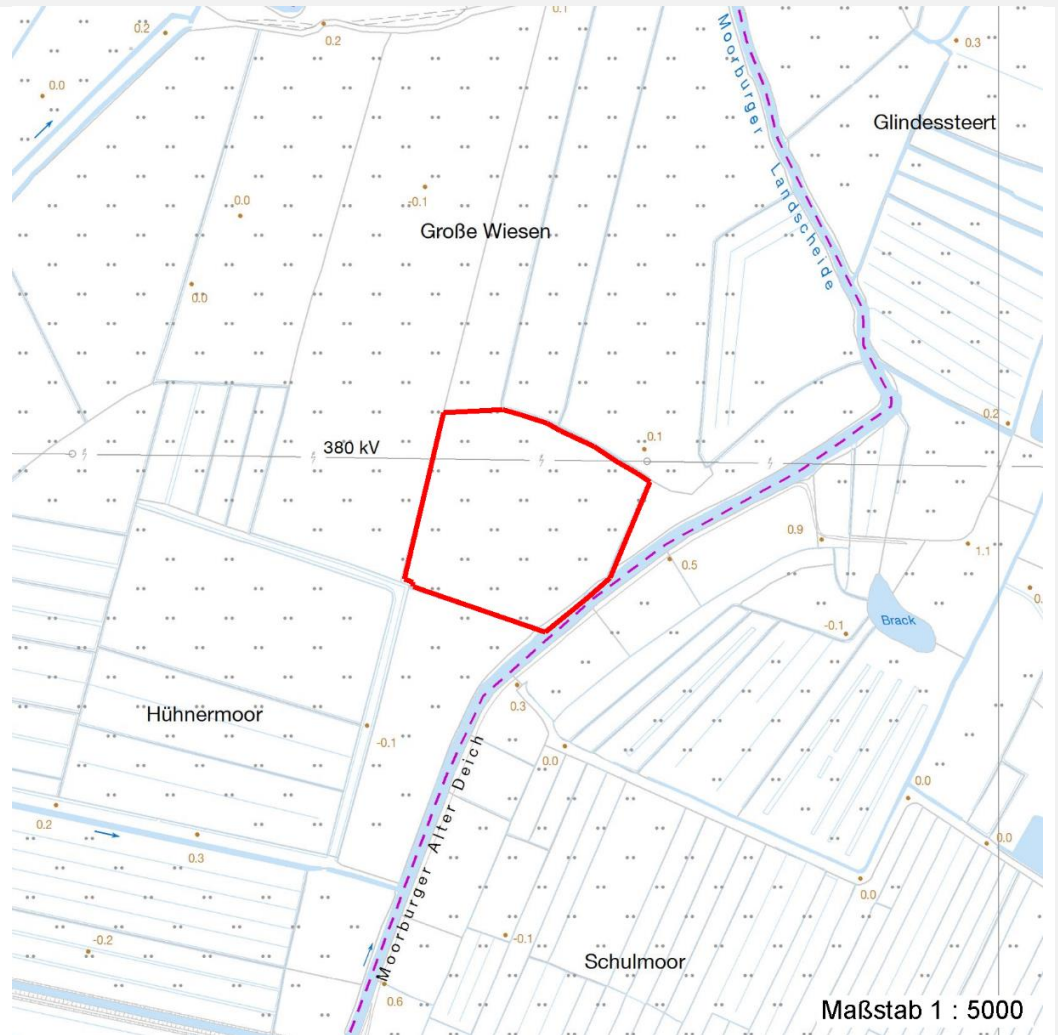
Erhebungsbogen

B

Projekt	Biotopkartierung Hamburg	Interne Nr.	92096
		DK5 DK5-GK	5826 5828
		DK5 - Name	Moorburg-West
Handlungsbedarf	Nein	Biotop-Nr. alt	189 262
Bearbeitung	BEG	Kartierung	13.06.2015
Räumliche Abbildung	Fläche	Fläche / Länge [m²/m]	17232,0023
Anzahl Abschnitte	1	Breite (lineare Abb.) [m]	

Räumliche Lage

Karte



Weitere Erhebungsbögen

Interne Nr.	Interne Nr. Zuordnung	DK5	Biotop-Nr.	Kartierung	Zuordnung	DK5 (GK)	Biotop-Nr. (alt)
92096	12104	5826	189	13.09.2006	K	5828	262
92096	12028	5826	27	10.08.1997	<	5828	47

Zuordnung: N = nachfolgende Kartierung, K = weitere Kartierungen (zeitlich vorher oder nachher)

Foto

Interne Nr.	Index	Dateiname	Aufnahmerichtung
41542	0	5826_189_130615_1.JPG	
41543	0	5826_189_130615_2.JPG	
41544	0	5826_189_130615_3.JPG	

Erhebungsbogen

B

Projekt	Biotopkartierung Hamburg	Interne Nr.	92096
Handlungsbedarf	Nein	DK5 DK5-GK	5826 5828
Bearbeitung	BEG	DK5 - Name	Moorburg-West
Räumliche Abbildung	Fläche	Biotop-Nr. alt	189 262
Anzahl Abschnitte	1	Kartierung	13.06.2015
		Fläche / Länge [m²/m]	17232,0023
		Breite (lineare Abb.) [m]	

Weitere Angaben

Merkmal	Wert
Auswertung	
Wertgesichtspunkte	Bedeutung für den Biotopverbund Entwicklungspotenzial Niedermoorstandort; Potential für wertvolles Feuchtgrünland ist noch vorhanden.
Ziele der Entwicklung	extensive Wiesennutzung

Foto

Fotodatei	5826_189_130615_1.JPG	Fotodatei	5826_189_130615_2.JPG
Bildbeschreibung	k.A.	Bildbeschreibung	k.A.
Aufnahmerichtung		Aufnahmerichtung	



Erhebungsbogen

B

Projekt	Biotopkartierung Hamburg	Interne Nr.	92096
		DK5 DK5-GK	5826 5828
Handlungsbedarf	Nein	DK5 - Name	Moorburg-West
Bearbeitung	BEG	Biotop-Nr. alt	189 262
Räumliche Abbildung	Fläche	Kartierung	13.06.2015
Anzahl Abschnitte	1	Fläche / Länge [m²/m]	17232,0023
		Breite (lineare Abb.) [m]	

Foto

Fotodatei	5826_189_130615_3.JPG	Fotodatei	
Bildbeschreibung	k.A.	Bildbeschreibung	
Aufnahmerichtung		Aufnahmerichtung	



Teilflächenbeschreibung

Teilflächentyp		Teilflächen-Nr.	1
Biotoptyp	Seggen-, binsen- und/oder hochstaudenreiche Nasswiese nährstoffreicher Standorte (2000)	Biotoptyp	GNR
- Zusatz		- gesetzl. Grundl.	
FFH-LRT		FFH-LRT	
Beschreibung	Standort: extensiv gepflegte Wiese auf Niedermoorstandort	Entw.potential LRT	
		Hauptfläche	Ja
		Flächenanteil	100 %
		FFH-Unters.Fläche	Nein
		Saatgutfläche	Nein

Zeigerwerte der Pflanzenartenliste (Auswertung)

Standort	Belichtung	halbsonnig	7
Boden	Feuchte	naß	8
	Stickstoff (N)	mäßig stickstoffarm	4,7
	Reaktion	schwach sauer	5,7
Vegetation	Mahdverträglichkeit	mäßig schnittverträglich (erster Schnitt nicht vor 1. Juli)	5,2
Zeigerwerte	Futterwert	sehr geringwertiges Futter	2,1
	Wechselfeuchteanzeiger		4
	Giftpflanzen		2
	Überschw.anzeiger		3

Erhebungsbogen

B

Projekt	Biotopkartierung Hamburg		Interne Nr.	92096	
			DK5 DK5-GK	5826	5828
Handlungsbedarf	Nein		DK5 - Name	Moorburg-West	
Bearbeitung	BEG	Kopie	Biotop-Nr. alt	189	262
Räumliche Abbildung	Fläche	Ja	Kartierung	13.06.2015	
Anzahl Abschnitte	1		Fläche / Länge [m²/m]	17232,0023	
			Breite (lineare Abb.) [m]		

Pflanzenartenliste

Gruppe / Pflanzenart	MS	M	W	Vs	St	PA	Ph	Sz	VS	V	G	cf	§	Rote Liste							
														HH	ND	SH	D				
Tracheobionta (Gefäßpflanzen)																					
Agrostis canina (Hunds-Straußgras)	7	w													3		3				
Alopecurus pratensis (Wiesen-Fuchsschwanz)	7	z																			
Anthoxanthum odoratum (Gewöhnliches Ruchgras)	7	z																			
Bistorta officinalis (Schlangen-Knöterich)	7	z													3		2				
Calamagrostis canescens (Sumpf-Reitgras)	7	z																			
Cardamine pratensis (Wiesen-Schaumkraut)	7	w																	V		
Carex acuta (Schlank-Segge)	7	d																	V		
Carex disticha (Zweizeilige Segge)	7	w													V		V				
Carex x elytroides (Bastard-Segge)	7	z																V	D		
Cirsium palustre (Sumpf-Kratzdistel)	7	z																			
Deschampsia cespitosa (Rasen-Schmiele)	7	z																			
Equisetum fluviatile (Teich-Schachtelhalm)	7	z																			
Glyceria maxima (Wasser-Schwaden)	7	z																			
Holcus lanatus (Wolliges Honiggras)	7	h																			
Juncus effusus (Flutter-Binse)	7	z																			
Lysimachia nummularia (Pfennigkraut)	7	z																			
Persicaria amphibia (Wasser-Knöterich)	7	z																			
Phalaris arundinacea (Rohr-Glanzgras)	7	w																			
Poa spec. (Rispengras)	7	w																			
Ranunculus acris (Scharfer Hahnenfuß)	7	z																			
Ranunculus repens (Kriechender Hahnenfuß)	7	z																			
Rumex acetosa (Großer Sauerampfer)	7	l																			
Vicia spec. (Wicke)	7	w																			
														Anzahl Rote Liste Arten				3	6	1	
														Anzahl Arten				23			

MS: Mengensystem; M: Mengenangabe, W: Bewertung der Art (FFH-Monitoring), Vs: Vegetationsschicht, St: Status, PA: Autor Phänologie; Ph: Phänologie, Sz: Soziabilität, VS: Vitalitätssystem; V: Vitalität, G: Geschlecht, cf: unsichere Bestimmung, §: Schutz nach BNatSchG, HH: Rote Liste Hamburg, Nds: Rote Liste Niedersachsen, SH: Rote Liste Schleswig-Holstein, D: Rote Liste Deutschland