

Erhebungsbogen

B

Projekt	Biotopkartierung Hamburg	Interne Nr.	92162
		DK5 DK5-GK	5826 5828
Handlungsbedarf	Nein	DK5 - Name	Moorburg-West
Bearbeitung	BEG	Biotop-Nr. alt	181 253
Räumliche Abbildung	Fläche	Kartierung	24.07.2015
Anzahl Abschnitte	1	Fläche / Länge [m²/m]	77546,3189
		Breite (lineare Abb.) [m]	

Gesetzlicher Schutz	§ 30 (2) 2.5 Binsen- und seggenreiche Nasswiesen	Schutz nur teilweise	Nein
----------------------------	---	-----------------------------	-------------

Gesamtbewertung	6 Wertvoll
– Alter	7 Biotop hohen Alters, 100 bis 200 Jahre
– Belastungsgrad	5 Flächenhaft mittlere oder örtlich starke Belastung
– Ökolog. Funktion	7 Sehr hohe Bedeutung in einem Biotopkomplex, für den lokalen Biotopverbund oder als Puffer
– Seltenheit	6 Seltener Biotoptyp, ohne seltene oder bedrohte Pflges., ungesättigtes Artenspektrum, reliktsche RL-Arten

Bestandsbeschreibung

Nicht besonders intensivgenutzte, aber auch nicht besonders nur stellenweise artenreiche Wiese auf Niedermoorstandort.
 Die Fläche wird durch zahlreiche Grüppen und einige Quergräben entwässert.
 Der Vegetationsbestand wird von Honiggras dominiert und ist durchsetzt von Kriechendem Hahnenfuß und Sauerampfer.
 Stellenweise gibt es Schlankseggenbestände, die sich meist von den Grüppen her in die Fläche ausbreiten.
 An der mittleren Westseite der Fläche tritt an den Gräben etwas Torfmoos und verstärkt Hundstraußgras auf.

Vorkommen an Biototypen

1	TF	Typ	HF	F.Anteil
2	BTYP	Biototyp		- gesetzl. Grundl.
3	Zusatz	Zusatz zum Biototypen		
4	LRT	Lebensraumtyp		
1	1		Ja	60 %
2	GNR	Seggen-, binsen- und/oder hochstaudenreiche Nasswiese		
3	re	nährstoffreicher Standorte (2000)		
1	2	Beetrelief (mit Grüppen) (re)		40 %
2	GFR	Seggen- und binsenarme Feucht- oder Nasswiese nährstoffreicher		
3	re	Standorte (2000)		
1	3	Beetrelief (mit Grüppen) (re)		0 %
2	GIF	Artenarmes Grünland auf Feuchtstandorten (2000)		
3	re	Beetrelief (mit Grüppen) (re)		

Räumliche Lage

Lagebeschreibung	westlich des Bahndammes, nördlich der Moorburger Landscheide		
Nachbarnutzung/en	Grünland, Gehölz, Gräben		
Rechtswert (X)	559613	Hochwert (Y)	5927162
Bezirk	Harburg	Naturraum	Altländer Hoch- und Sietland (671.21)
Stadtteil (OT-Nr.)	Moorburg (712)	Gemarkung	Moorburg (704)
Digitaler Grünplan	<input type="checkbox"/> Hafengesamtgebiet	<input checked="" type="checkbox"/>	<input type="checkbox"/> Ramsargebiet <input type="checkbox"/> EG-Vogelschutzgeb.
Ausgleichsflächen	<input checked="" type="checkbox"/> Biosphärenreservat	<input type="checkbox"/>	<input type="checkbox"/> Nationalpark
NSG / ND / LSG	LSG Moorburg [HH-2043 / Anteil: 8%], NSG Moorgürtel [HH-703 / Anteil: 92%]		
FFH-GEBIET			
Wasserschutzgebiet	Süderelbmarsch/Harburger Berge [3 / Anteil: 100%]		

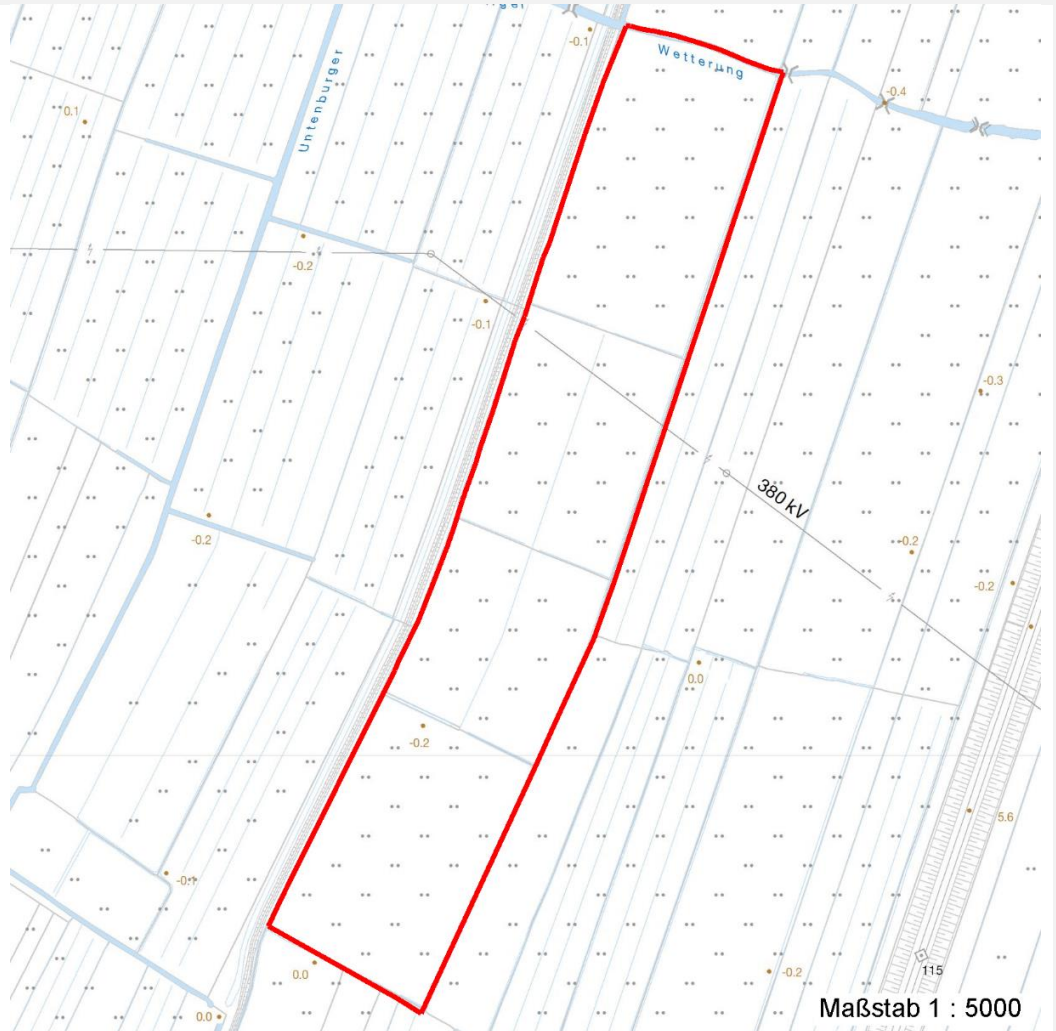
Erhebungsbogen

B

Projekt	Biotopkartierung Hamburg	Interne Nr.	92162
		DK5 DK5-GK	5826 5828
		DK5 - Name	Moorburg-West
Handlungsbedarf	Nein	Biotop-Nr. alt	181 253
Bearbeitung	BEG	Kartierung	24.07.2015
Räumliche Abbildung	Fläche	Fläche / Länge [m²/m]	77546,3189
Anzahl Abschnitte	1	Breite (lineare Abb.) [m]	

Räumliche Lage

Karte



Weitere Erhebungsbögen

Interne Nr.	Interne Nr. Zuordnung	DK5	Biotop-Nr.	Kartierung	Zuordnung	DK5 (GK)	Biotop-Nr. (alt)
92162	11990	5826	181	16.10.2006	K	5828	253
92162	11996	5826	89	15.08.1997	/	5828	125
92162	11999	5826	94	01.09.1997	>	5828	132

Zuordnung: N = nachfolgende Kartierung, K = weitere Kartierungen (zeitlich vorher oder nachher)

Foto

Interne Nr.	Index	Dateiname	Aufnahmerichtung
41638	0	5826_181_240715_1.JPG	

Weitere Angaben

Merkmal	Wert
---------	------

Auswertung

21.09.2022

Erhebungsbogen

B

Projekt	Biotopkartierung Hamburg	Interne Nr.	92162
		DK5 DK5-GK	5826 5828
Handlungsbedarf	Nein	DK5 - Name	Moorburg-West
Bearbeitung	BEG	Biotop-Nr. alt	181 253
Räumliche Abbildung	Fläche	Kartierung	24.07.2015
Anzahl Abschnitte	1	Fläche / Länge [m²/m]	77546,3189
		Breite (lineare Abb.) [m]	

Weitere Angaben

Merkmal	Wert
Gefährdung/ Einflüsse	Entwässerung
Wertgesichtspunkte	Bedeutung für den Biotopverbund Teil eines größeren Biotopkomplexes sehr großflächig; Wiesenvogel-Bruthabitat; Niedermoor-Standortpotential; nicht so intensiv genutzt
zoologisch bedeutsame Strukturen	Großflächiges Grünland
Bedeutung für Tiergruppe	Wiesenvögel
Ziele der Entwicklung	extensive Wiesennutzung
Maßnahmen	1.16 - Standort vernässen

Foto

Fotodatei 5826_181_240715_1.JPG
Bildbeschreibung k.A.
Aufnahmerichtung

Fotodatei
Bildbeschreibung
Aufnahmerichtung



Teilflächenbeschreibung

Teilflächentyp		Teilflächen-Nr.	1
Biotoptyp	Seggen-, binsen- und/oder hochstaudenreiche Nasswiese nährstoffreicher Standorte (2000)	Biotoptyp	GNR
- Zusatz	Beetrelief (mit Gruppen) (re)	- gesetzl. Grundl.	
FFH-LRT		FFH-LRT	
Beschreibung	Standort: nicht so intensiv genutzte Grünlandfläche auf Niedermoorstandort	Entw.potential LRT	
		Hauptfläche	Ja
		Flächenanteil	60 %
		FFH-Unters.Fläche	Nein
		Saatgutfläche	Nein

Erhebungsbogen

B

Projekt	Biotopkartierung Hamburg	Interne Nr.	92162
		DK5 DK5-GK	5826 5828
Handlungsbedarf	Nein	DK5 - Name	Moorburg-West
Bearbeitung	BEG	Biotop-Nr. alt	181 253
Räumliche Abbildung	Fläche	Kartierung	24.07.2015
Anzahl Abschnitte	1	Fläche / Länge [m²/m]	77546,3189
		Breite (lineare Abb.) [m]	

Weitere Angaben

Merkmal	Wert
Boden	
Bodentyp	HN - Niedermoor
Humosität	H - Torf
Humusform	ton - Niedermoortorf
Feuchte	7 - feucht
Stickstoffgehalt	6 - mäßig stickstoffarm bis stickstoffreich
Standort, Relief	
Relief	eben mit Grüppen
Neigung - Gelände	N0 - nicht geneigt (<2 %)
Ausrichtung	FL - flach, keine Exposition
Belichtung	8 - sonnig
Veg. - Deckg./Ant.	
Gesamt	100 %
1. Krautschicht	100 %
Veg. - Höhe	
Gesamt, durchschn.	0.30 m

Zeigerwerte der Pflanzenartenliste (Auswertung)

Standort	Belichtung	halbsonnig	7,1
Boden	Feuchte	feucht	6,7
	Stickstoff (N)	mäßig stickstoffarm	5,1
	Reaktion	mäßig sauer	5,4
Vegetation	Mahdverträglichkeit	mäßig bis gut schnittverträglich (erster Schnitt nicht vor Mitte Juni)	6,2
Zeigerwerte	Futterwert	mäßige Futterqualität	3,8
	Wechselfeuchteanzeiger		11
	Giftpflanzen		4
	Überschw.anzeiger		5

Pflanzenartenliste

Gruppe / Pflanzenart	MS	M	W	Vs	St	PA	Ph	Sz	VS	V	G	cf	§	Rote Liste				
														HH	ND	SH	D	
Tracheobionta (Gefäßpflanzen)																		
Agrostis canina (Hunds-Straußgras)	7	z													3		3	
Agrostis stolonifera (Ausläufer-Straußgras)	7	h																
Alopecurus pratensis (Wiesen-Fuchsschwanz)	7	w																
Anthoxanthum odoratum (Gewöhnliches Ruchgras)	7	z																
Cardamine pratensis (Wiesen-Schaumkraut)	7	w																V
Carex acuta (Schlank-Segge)	7	z																V
Carex hirta (Behaarte Segge)	7	z																
Carex rostrata (Schnabel-Segge)	7	w													3			V
Cerastium holosteoides (Gewöhnliches Hornkraut)	7	z																
Cirsium palustre (Sumpf-Kratzdistel)	7	w																
Comarum palustre (Sumpf-Blutauge)	7	w														V		3
Deschampsia cespitosa (Rasen-Schmiele)	7	z																

Erhebungsbogen

B

Projekt	Biotopkartierung Hamburg		Interne Nr.	92162	
			DK5 DK5-GK	5826	5828
Handlungsbedarf	Nein		DK5 - Name	Moorburg-West	
Bearbeitung	BEG	Kopie Ja	Biotop-Nr. alt	181	253
Räumliche Abbildung	Fläche		Kartierung	24.07.2015	
Anzahl Abschnitte	1		Fläche / Länge [m²/m]	77546,3189	
			Breite (lineare Abb.) [m]		

Pflanzenartenliste

Gruppe / Pflanzenart	MS	M	W	Vs	St	PA	Ph	Sz	VS	V	G	cf	§	Rote Liste							
														HH	ND	SH	D				
Epilobium spec. (Weidenröschen)	7	w																			
Festuca pratensis (Wiesen-Schwengel)	7	z																			
Festuca rubra agg. (Artengruppe Rot-Schwengel)	7	z																			
Galium palustre (Sumpf-Labkraut)	7	w																			
Galium uliginosum (Moor-Labkraut)	7	z												2			3				
Glyceria fluitans (Flutender Schwaden)	7	z																			
Glyceria maxima (Wasser-Schwaden)	7	w																			
Holcus lanatus (Wolliges Honiggras)	7	d																			
Holcus mollis (Weiches Honiggras)	7	z																			
Hypericum tetrapterum (Geflügeltes Johanniskraut)	7	z												3			3				
Juncus conglomeratus (Knäuel-Binse)	7	z												V							
Juncus effusus (Flutter-Binse)	7	z																			
Lathyrus pratensis (Wiesen-Platterbse)	7	z																			
Linaria vulgaris (Gewöhnliches Leinkraut)	7	z																			
Lolium perenne (Ausdauerndes Weidelgras)	7	z																			
Lotus pedunculatus (Sumpf-Hornklee)	7	z																V			
Persicaria amphibia (Wasser-Knöterich)	7	z																			
Phalaris arundinacea (Rohr-Glanzgras)	7	z																			
Phleum pratense (Wiesen-Lieschgras)	7	z																			
Plantago lanceolata (Spitz-Wegerich)	7	z																			
Potentilla anserina (Gänse-Fingerkraut)	7	z																			
Ranunculus acris (Scharfer Hahnenfuß)	7	z																			
Ranunculus flammula (Brennender Hahnenfuß)	7	w																V			
Ranunculus repens (Kriechender Hahnenfuß)	7	h																			
Rumex acetosa (Großer Sauerampfer)	7	h																			
Rumex crispus (Krauser Ampfer)	7	w																			
Taraxacum spec. (Löwenzahn)	7	w																			
Thalictrum flavum (Gelbe Wiesenraute)	7	w												3	3	3		V			
Trifolium pratense (Rot-Klee)	7	z																			
Urtica dioica (Große Brennessel)	7	w																			
Bryophyta (Moose)																					
Sphagnum spec. (Torfmoos)	7	w																			
														Anzahl Rote Liste Arten				7	1	10	1
														Anzahl Arten				43			

MS: Mengensystem; M: Mengenangabe, W: Bewertung der Art (FFH-Monitoring), Vs: Vegetationsschicht, St: Status, PA: Autor Phänologie; Ph: Phänologie, Sz: Soziabilität, VS: Vitalitätssystem; V: Vitalität, G: Geschlecht, cf: unsichere Bestimmung, §: Schutz nach BNatSchG, HH: Rote Liste Hamburg, Nds: Rote Liste Niedersachsen, SH: Rote Liste Schleswig-Holstein, D: Rote Liste Deutschland

Erhebungsbogen

B

Projekt	Biotopkartierung Hamburg	Interne Nr.	92162
		DK5 DK5-GK	5826 5828
		DK5 - Name	Moorburg-West
Handlungsbedarf	Nein	Biotop-Nr. alt	181 253
Bearbeitung	BEG	Kartierung	24.07.2015
Räumliche Abbildung	Fläche	Fläche / Länge [m²/m]	77546,3189
Anzahl Abschnitte	1	Breite (lineare Abb.) [m]	

Teilflächenbeschreibung

Teilflächentyp		Teilflächen-Nr.	2
Biotoptyp	Seggen- und binsenarme Feucht- oder Nasswiese nährstoffreicher Standorte (2000)	Biotoptyp	GFR
- Zusatz	Beetrelief (mit Gruppen) (re)	- gesetzl. Grundl.	
FFH-LRT		FFH-LRT	
Beschreibung	Standort: Gröppen, rund 40 cm unter Flur mit Wasserföhrung	Entw.potential LRT	
		Hauptfläche	
		Flächenanteil	40 %
		FFH-Unters.Fläche	Nein
		Saatgutfläche	Nein

Weitere Angaben

Merkmal	Wert
Boden	
Bodentyp	HN - Niedermoor
Humosität	H - Torf
Humusform	ton - Niedermoortorf
Feuchte	8 - naß
Stickstoffgehalt	6 - mäßig stickstoffarm bis stickstoffreich
Standort, Relief	
Relief	steile Böschungen
Belichtung	7 - halbsonnig
Veg. - Deckg./Ant.	
Gesamt	100 %
1. Krautschicht	100 %
Veg. - Höhe	
Gesamt, durchschn.	0.70 m

Teilflächenbeschreibung

Teilflächentyp		Teilflächen-Nr.	3
Biotoptyp	Artenarmes Grünland auf Feuchtstandorten (2000)	Biotoptyp	GIF
- Zusatz	Beetrelief (mit Gruppen) (re)	- gesetzl. Grundl.	
FFH-LRT		FFH-LRT	
Beschreibung		Entw.potential LRT	
		Hauptfläche	
		Flächenanteil	0 %
		FFH-Unters.Fläche	Nein
		Saatgutfläche	Nein

Erhebungsbogen

B

Projekt	Biotopkartierung Hamburg	Interne Nr.	92162
Handlungsbedarf	Nein	DK5 DK5-GK	5826 5828
Bearbeitung	BEG	DK5 - Name	Moorburg-West
Räumliche Abbildung	Fläche	Biotop-Nr. alt	181 253
Anzahl Abschnitte	1	Kartierung	24.07.2015
		Fläche / Länge [m²/m]	77546,3189
		Breite (lineare Abb.) [m]	