

# Erhebungsbogen

**B**

<b>Projekt</b>	Biotopkartierung Hamburg	<b>Interne Nr.</b>	92002
		<b>DK5   DK5-GK</b>	<b>5826</b> 5828
		<b>DK5 - Name</b>	Moorburg-West
<b>Handlungsbedarf</b>	Nein	<b>Biotop-Nr.   alt</b>	<b>180</b> 252
<b>Bearbeitung</b>	BEG	<b>Kartierung</b>	18.07.2015
<b>Räumliche Abbildung</b>	Fläche	<b>Fläche / Länge [m<sup>2</sup>/m]</b>	23874,8593
<b>Anzahl Abschnitte</b>	1	<b>Breite (lineare Abb.) [m]</b>	

**Gesetzlicher Schutz** § 30 (2) 2.5 Binsen- und seggenreiche Nasswiesen **Schutz nur teilweise** Ja

<b>Gesamtbewertung</b>	6 Wertvoll
– <b>Alter</b>	6 Biotop mittleren Alters, 50 bis 100 Jahre
– <b>Belastungsgrad</b>	7 Flächenhaft geringe oder Vorbelastung mit schwachem Einfluß
– <b>Ökolog. Funktion</b>	6 Hohe Bedeutung in einem Biotopkomplex, für den lokalen Biotopverbund oder als Puffer
– <b>Seltenheit</b>	6 Seltener Biotoptyp, ohne seltene oder bedrohte Pflges., ungesättigtes Artenspektrum, reliktsche RL-Arten

## Bestandsbeschreibung

Feuchte Wiesenfläche auf Niedermoorstandort mit Gruppen.  
 Der Bestand auf den Beeten ist eher artenärmer und wird zu den Gruppen hin allmählich artenreicher. Die meisten selteneren Arten finden sich in der Nähe der Gräben.  
 Teilweise ist die Fläche mit Schlangsegge durchsetzt, an anderen Stellen sind Süßgräser prägend.

## Vorkommen an Biotoptypen

1	TF	Typ	HF	F.Anteil
2	BTYP	Biotoptyp		- gesetzl. Grundl.
3	Zusatz	Zusatz zum Biotoptypen		
4	LRT	Lebensraumtyp		
1	1		Ja	60 %
2	GFR	Seggen- und binsenarme Feucht- oder Nasswiese nährstoffreicher Standorte (2000)		
3	re	Beetrelief (mit Gruppen) (re)		
1	2			40 %
2	GNR	Seggen-, binsen- und/oder hochstaudenreiche Nasswiese nährstoffreicher Standorte (2000)		
3	re	Beetrelief (mit Gruppen) (re)		

## Räumliche Lage

<b>Lagebeschreibung</b>	westlich des Bahndammes, nördlich der Moorburger Landschaft		
<b>Nachbarnutzung/en</b>	Artenarmes Grünland, Gräben		
<b>Rechtswert (X)</b>	559752	<b>Hochwert (Y)</b>	5926907
<b>Bezirk</b>	Harburg	<b>Naturraum</b>	Altländer Randmoorsenke (671.22)
<b>Stadtteil (OT-Nr.)</b>	Moorburg (712)	<b>Gemarkung</b>	Moorburg (704)
<b>Digitaler Grünplan</b>	<input type="checkbox"/> Hafengesamtgebiet	<input type="checkbox"/> Ramsargebiet	<input type="checkbox"/> EG-Vogelschutzgeb.
<b>Ausgleichsflächen</b>	<input type="checkbox"/> Biosphärenreservat	<input type="checkbox"/> Nationalpark	<input type="checkbox"/>
<b>NSG / ND / LSG</b>	LSG Moorburg [ HH-2043 / Anteil: 99% ], NSG Moorgürtel [ HH-703 / Anteil: 1% ]		
<b>FFH-GEBIET</b>			
<b>Wasserschutzgebiet</b>	Süderelbmarsch/Harburger Berge [ 3 / Anteil: 100% ]		

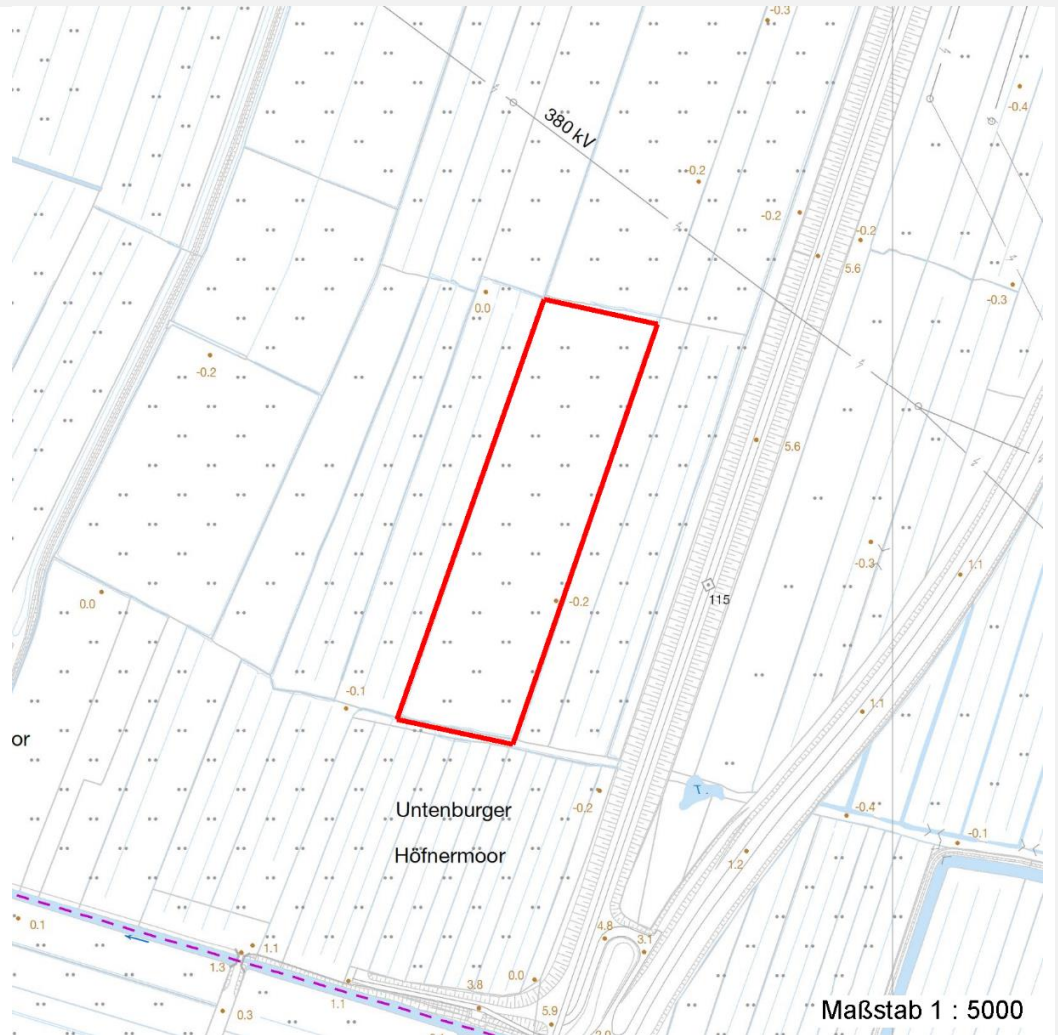
# Erhebungsbogen

**B**

<b>Projekt</b>	Biotopkartierung Hamburg		<b>Interne Nr.</b>	92002	
			<b>DK5   DK5-GK</b>	<b>5826</b>	5828
			<b>DK5 - Name</b>	Moorburg-West	
<b>Handlungsbedarf</b>	Nein		<b>Biotop-Nr.   alt</b>	<b>180</b>	252
<b>Bearbeitung</b>	BEG	<b>Kopie</b> Ja	<b>Kartierung</b>	18.07.2015	
<b>Räumliche Abbildung</b>	Fläche		<b>Fläche / Länge [m<sup>2</sup>/m]</b>	23874,8593	
<b>Anzahl Abschnitte</b>	1		<b>Breite (lineare Abb.) [m]</b>		

## Räumliche Lage

### Karte



## Weitere Erhebungsbögen

Interne Nr.	Interne Nr. Zuordnung	DK5	Biotop-Nr.	Kartierung	Zuordnung	DK5 (GK)	Biotop-Nr. (alt)
92002	12072	5826	180	16.10.2006	K	5828	252
92002	11996	5826	89	15.08.1997	<	5828	125

Zuordnung: N = nachfolgende Kartierung, K = weitere Kartierungen (zeitlich vorher oder nachher)

## Foto

Interne Nr.	Index	Dateiname	Aufnahmerichtung
41474	0	5826_180_180715_1.JPG	
41475	0	5826_180_180715_2.JPG	

## Weitere Angaben

**Merkmal** **Wert**

### Auswertung

21.09.2022

Seite 2 von 7

# Erhebungsbogen

**B**

<b>Projekt</b>	Biotopkartierung Hamburg	<b>Interne Nr.</b>	92002
<b>Handlungsbedarf</b>	Nein	<b>DK5   DK5-GK</b>	<b>5826</b> 5828
<b>Bearbeitung</b>	BEG	<b>DK5 - Name</b>	Moorburg-West
<b>Räumliche Abbildung</b>	Fläche	<b>Biotop-Nr.   alt</b>	<b>180</b> 252
<b>Anzahl Abschnitte</b>	1	<b>Kartierung</b>	18.07.2015
		<b>Fläche / Länge [m<sup>2</sup>/m]</b>	23874,8593
		<b>Breite (lineare Abb.) [m]</b>	

## Weitere Angaben

Merkmal	Wert
Gefährdung/ Einflüsse	Düngung Entwässerung
Wertgesichtspunkte	Bedeutung für den Biotopverbund Entwicklungspotenzial Teil eines größeren Biotopkomplexes Vorkommen seltener Pflanzen potenziell wertvolles Wiesenvogelgebiet
Bedeutung für Tiergruppe	Wiesenvögel
Ziele der Entwicklung	Extensiv genutztes Grünland
Maßnahmen	1.16 - Standort vernässen 4.2 - Zweischnitt-Wiesennutzung (Abstimmung der Mahd mit umgebenden Grünlandfläche, so dass im Raum nicht alle Grünlander zum gleichen Zeitpunkt gemäht werden. Und somit Versteck und Futterangebot für verschiedene Taxa im Raum vorhanden ist.)

## Foto

<b>Fotodatei</b>	5826_180_180715_1.JPG	<b>Fotodatei</b>	5826_180_180715_2.JPG
<b>Bildbeschreibung</b>	k.A.	<b>Bildbeschreibung</b>	k.A.
<b>Aufnahmerichtung</b>		<b>Aufnahmerichtung</b>	



# Erhebungsbogen

**B**

<b>Projekt</b>	Biotopkartierung Hamburg	<b>Interne Nr.</b>	92002
		<b>DK5   DK5-GK</b>	<b>5826</b> 5828
		<b>DK5 - Name</b>	Moorburg-West
<b>Handlungsbedarf</b>	Nein	<b>Biotop-Nr.   alt</b>	<b>180</b> 252
<b>Bearbeitung</b>	BEG	<b>Kartierung</b>	18.07.2015
<b>Räumliche Abbildung</b>	Fläche	<b>Fläche / Länge [m<sup>2</sup>/m]</b>	23874,8593
<b>Anzahl Abschnitte</b>	1	<b>Breite (lineare Abb.) [m]</b>	

## Teilflächenbeschreibung

<b>Teilflächentyp</b>		<b>Teilflächen-Nr.</b>	1
<b>Biotoptyp</b>	Seggen- und binsenarme Feucht- oder Nasswiese	<b>Biotoptyp</b>	GFR
<b>- Zusatz</b>	nährstoffreicher Standorte (2000)	<b>- gesetzl. Grundl.</b>	
<b>FFH-LRT</b>	Beetrelief (mit Gruppen) (re)	<b>FFH-LRT</b>	
<b>Beschreibung</b>	Standort: intensivgenutzte Wiese auf Niedermoorstandort	<b>Entw.potential LRT</b>	
		<b>Hauptfläche</b>	Ja
		<b>Flächenanteil</b>	60 %
		<b>FFH-Unters.Fläche</b>	Nein
		<b>Saatgutfläche</b>	Nein

## Weitere Angaben

Merkmal	Wert
<b>Boden</b>	
Bodentyp	HN - Niedermoor
Feuchte	6 - mäßig feucht und wechselfeucht
Stickstoffgehalt	7 - stickstoffreich
<b>Standort, Relief</b>	
Relief	eben mit Gruppen
Belichtung	8 - sonnig
<b>Veg. - Deckg./Ant.</b>	
Gesamt	100 %
1. Krautschicht	100 %
<b>Veg. - Höhe</b>	
Gesamt, durchschn.	0.30 m

## Zeigerwerte der Pflanzenartenliste (Auswertung)

<b>Standort</b>	<b>Belichtung</b>	halbsonnig	7
<b>Boden</b>	<b>Feuchte</b>	naß	7,9
	<b>Stickstoff (N)</b>	mäßig stickstoffarm	5,5
	<b>Reaktion</b>	schwach sauer	5,7
<b>Vegetation</b>	<b>Mahdverträglichkeit</b>	mäßig bis gut schnittverträglich (erster Schnitt nicht vor Mitte Juni)	5,6
<b>Zeigerwerte</b>	<b>Futterwert</b>	geringwertiges Futter	2,8
	<b>Wechselfeuchteanzeiger</b>		5
	<b>Giftpflanzen</b>		5
	<b>Überschw.anzeiger</b>		6

## Pflanzenartenliste

Gruppe / Pflanzenart	MS	M	W	Vs	St	PA	Ph	Sz	VS	V	G	cf	§	Rote Liste					
														HH	ND	SH	D		
<b>Tracheobionta (Gefäßpflanzen)</b>																			
Agrostis canina (Hunds-Straußgras)	7	w													3		3		
Ajuga reptans (Kriechender Günsel)	7	z																	
Alisma plantago-aquatica (Gewöhnlicher Froschlöffel)	7	z																	

# Erhebungsbogen

**B**

<b>Projekt</b>	Biotopkartierung Hamburg	<b>Interne Nr.</b>	92002
		<b>DK5   DK5-GK</b>	<b>5826</b> 5828
		<b>DK5 - Name</b>	Moorburg-West
<b>Handlungsbedarf</b>	Nein	<b>Biotop-Nr.   alt</b>	<b>180</b> 252
<b>Bearbeitung</b>	BEG	<b>Kartierung</b>	18.07.2015
<b>Räumliche Abbildung</b>	Fläche	<b>Fläche / Länge [m<sup>2</sup>/m]</b>	23874,8593
<b>Anzahl Abschnitte</b>	1	<b>Breite (lineare Abb.) [m]</b>	

## Pflanzenartenliste

Gruppe / Pflanzenart	MS	M	W	Vs	St	PA	Ph	Sz	VS	V	G	cf	Rote Liste					
													§	HH	ND	SH	D	
Alopecurus pratensis (Wiesen-Fuchsschwanz)	7	w																
Arrhenatherum elatius (Glatthafer)	7	z																
Berula erecta (Aufrechte Berle)	7	w																
Cardamine pratensis (Wiesen-Schaumkraut)	7	z															V	
Carex acuta (Schlank-Segge)	7	l															V	
Carex rostrata (Schnabel-Segge)	7	z												3			V	
Carex x elytroides (Bastard-Segge)	7	w															V	D
Cirsium palustre (Sumpf-Kratzdistel)	7	z																
Comarum palustre (Sumpf-Blutauge)	7	w													V		3	
Elodea canadensis (Kanadische Wasserpest)	7	z																
Equisetum fluviatile (Teich-Schachtelhalm)	7	w																
Equisetum palustre (Sumpf-Schachtelhalm)	7	w																
Festuca pratensis (Wiesen-Schwengel)	7	z																
Festuca rubra agg. (Artengruppe Rot-Schwengel)	7	z																
Galium palustre (Sumpf-Labkraut)	7	w																
Glechoma hederacea (Gundermann)	7	z																
Glyceria fluitans (Flutender Schwaden)	7	z																
Glyceria maxima (Wasser-Schwaden)	7	z																
Holcus lanatus (Wolliges Honiggras)	7	h																
Hottonia palustris (Wasserfeder)	7	w											b	V		V	V	
Hydrocharis morsus-ranae (Froschbiß)	7	w												V		V	V	
Hypericum tetrapterum (Geflügeltes Johanniskraut)	7	w												3		3		
Juncus effusus (Flatter-Binse)	7	z																
Lathyrus pratensis (Wiesen-Platterbse)	7	w																
Lemna trisulca (Dreifurchige Wasserlinse)	7	w													V			
Lotus pedunculatus (Sumpf-Hornklee)	7	w															V	
Lychnis flos-cuculi (Kuckucks-Lichtnelke)	7	z															3	
Lycopus europaeus (Gewöhnlicher Wolfstrapp)	7	z																
Lysimachia nummularia (Pfennigkraut)	7	z																
Nasturtium officinale (Echte Brunnenkresse)	7	w																
Oenanthe aquatica (Gemeiner Wasserfenchel)	7	w														V		
Persicaria amphibia (Wasser-Knöterich)	7	z																
Phalaris arundinacea (Rohr-Glanzgras)	7	z																
Plantago lanceolata (Spitz-Wegerich)	7	z																
Potentilla anserina (Gänse-Fingerkraut)	7	w																
Ranunculus acris (Scharfer Hahnenfuß)	7	z																
Ranunculus repens (Kriechender Hahnenfuß)	7	z																
Rumex acetosa (Großer Sauerampfer)	7	z																
Scirpus sylvaticus (Wald-Simse)	7	l															V	
Spirodela polyrhiza (Vielwurzlige Teichlinse)	7	w																
Taraxacum spec. (Löwenzahn)	7	z																
Trifolium pratense (Rot-Klee)	7	w																
Trifolium repens (Weiß-Klee)	7	w																
Typha latifolia (Breitblättriger Rohrkolben)	7	z																
<b>Algae (Algen)</b>																		
Chara spec. (Armleuchteralge)	7	w																

# Erhebungsbogen

**B**

<b>Projekt</b>	Biotopkartierung Hamburg	<b>Interne Nr.</b>	92002
		<b>DK5   DK5-GK</b>	<b>5826</b> 5828
<b>Handlungsbedarf</b>	Nein	<b>DK5 - Name</b>	Moorburg-West
<b>Bearbeitung</b>	BEG	<b>Biotop-Nr.   alt</b>	<b>180</b> 252
<b>Räumliche Abbildung</b>	Fläche	<b>Kartierung</b>	18.07.2015
<b>Anzahl Abschnitte</b>	1	<b>Fläche / Länge [m<sup>2</sup>/m]</b>	23874,8593
		<b>Breite (lineare Abb.) [m]</b>	

## Pflanzenartenliste

Gruppe / Pflanzenart	MS	M	W	Vs	St	PA	Ph	Sz	VS	V	G	cf	§	Rote Liste			
														HH	ND	SH	D
<b>Anzahl Rote Liste Arten</b>														8	12	3	
<b>Anzahl Arten</b>														48			

MS: Mengensystem; M: Mengenangabe, W: Bewertung der Art (FFH-Monitoring), Vs: Vegetationsschicht, St: Status, PA: Autor Phänologie; Ph: Phänologie, Sz: Soziabilität, VS: Vitalitätssystem; V: Vitalität, G: Geschlecht, cf: unsichere Bestimmung, §: Schutz nach BNatSchG, HH: Rote Liste Hamburg, Nds: Rote Liste Niedersachsen, SH: Rote Liste Schleswig-Holstein, D: Rote Liste Deutschland

## Teilflächenbeschreibung

<b>Teilflächentyp</b>		<b>Teilflächen-Nr.</b>	2
<b>Biotoptyp</b>	Seggen-, binsen- und/oder hochstaudenreiche Nasswiese nährstoffreicher Standorte (2000)	<b>Biotoptyp</b>	GNR
<b>- Zusatz</b>	Beetrelief (mit Grüppen) (re)	<b>- gesetzl. Grundl.</b>	
<b>FFH-LRT</b>		<b>FFH-LRT</b>	
<b>Beschreibung</b>		<b>Entw.potential LRT</b>	
		<b>Hauptfläche</b>	
		<b>Flächenanteil</b>	40 %
		<b>FFH-Unters.Fläche</b>	Nein
		<b>Saatgutfläche</b>	Nein

## Zeigerwerte der Pflanzenartenliste (Auswertung)

<b>Standort</b>	<b>Belichtung</b>	halbsonnig	7,1
<b>Boden</b>	<b>Feuchte</b>	feucht	7
	<b>Stickstoff (N)</b>	mäßig stickstoffarm bis stickstoffreich	5,6
	<b>Reaktion</b>	schwach sauer	6
<b>Vegetation</b>	<b>Mahdverträglichkeit</b>	mäßig bis gut schnittverträglich (erster Schnitt nicht vor Mitte Juni)	6,1
<b>Zeigerwerte</b>	<b>Futterwert</b>	mäßige Futterqualität	3,8
	<b>Wechselfeuchteanzeiger</b>		5
	<b>Giftpflanzen</b>		3
	<b>Überschw.anzeiger</b>		3

## Pflanzenartenliste

Gruppe / Pflanzenart	MS	M	W	Vs	St	PA	Ph	Sz	VS	V	G	cf	§	Rote Liste				
														HH	ND	SH	D	
<b>Tracheobionta (Gefäßpflanzen)</b>																		
Agrostis canina (Hunds-Straußgras)	7	w												3		3		
Ajuga reptans (Kriechender Günsel)	7	z																
Alopecurus pratensis (Wiesen-Fuchsschwanz)	7	w																
Arrhenatherum elatius (Glatthafer)	7	z																
Cardamine pratensis (Wiesen-Schaumkraut)	7	z																V
Carex acuta (Schlank-Segge)	7	l																V
Carex elytroides (Bastard-Segge)	7	w																V
Cirsium palustre (Sumpf-Kratzdistel)	7	z																D
Comarum palustre (Sumpf-Blutauge)	7	w													V		3	
Equisetum fluviatile (Teich-Schachtelhalm)	7	w																
Equisetum palustre (Sumpf-Schachtelhalm)	7	w																

# Erhebungsbogen

**B**

<b>Projekt</b>	Biotopkartierung Hamburg		<b>Interne Nr.</b>	92002	
			<b>DK5   DK5-GK</b>	<b>5826</b>	5828
<b>Handlungsbedarf</b>	Nein		<b>DK5 - Name</b>	Moorburg-West	
<b>Bearbeitung</b>	BEG	<b>Kopie</b>	<b>Biotop-Nr.   alt</b>	<b>180</b>	252
<b>Räumliche Abbildung</b>	Fläche	Ja	<b>Kartierung</b>	18.07.2015	
<b>Anzahl Abschnitte</b>	1		<b>Fläche / Länge [m<sup>2</sup>/m]</b>	23874,8593	
			<b>Breite (lineare Abb.) [m]</b>		

## Pflanzenartenliste

Gruppe / Pflanzenart	MS	M	W	Vs	St	PA	Ph	Sz	VS	V	G	cf	Rote Liste							
													§	HH	ND	SH	D			
Festuca pratensis (Wiesen-Schwingel)	7	z																		
Festuca rubra agg. (Artengruppe Rot-Schwingel)	7	z																		
Glechoma hederacea (Gundermann)	7	z																		
Glyceria fluitans (Flutender Schwaden)	7	z																		
Glyceria maxima (Wasser-Schwaden)	7	z																		
Holcus lanatus (Wolliges Honiggras)	7	h																		
Hottonia palustris (Wasserfeder)	7	w											b	V		V	V			
Juncus effusus (Flutter-Binse)	7	z																		
Lathyrus pratensis (Wiesen-Platterbse)	7	w																		
Lolium perenne (Ausdauerndes Weidelgras)	7	h																		
Lotus pedunculatus (Sumpf-Hornklee)	7	w															V			
Lychnis flos-cuculi (Kuckucks-Lichtnelke)	7	z															3			
Lysimachia nummularia (Pfennigkraut)	7	z																		
Persicaria amphibia (Wasser-Knöterich)	7	z																		
Phalaris arundinacea (Rohr-Glanzgras)	7	z																		
Plantago lanceolata (Spitz-Wegerich)	7	z																		
Potentilla anserina (Gänse-Fingerkraut)	7	w																		
Ranunculus acris (Scharfer Hahnenfuß)	7	z																		
Ranunculus repens (Kriechender Hahnenfuß)	7	z																		
Rumex acetosa (Großer Sauerampfer)	7	z																		
Scirpus sylvaticus (Wald-Simse)	7	z															V			
Taraxacum spec. (Löwenzahn)	7	z																		
Trifolium pratense (Rot-Klee)	7	w																		
Trifolium repens (Weiß-Klee)	7	w																		
																	<b>Anzahl Rote Liste Arten</b>	<b>3</b>	<b>9</b>	<b>2</b>
																	<b>Anzahl Arten</b>	<b>35</b>		

MS: Mengensystem; M: Mengenangabe, W: Bewertung der Art (FFH-Monitoring), Vs: Vegetationsschicht, St: Status, PA: Autor Phänologie; Ph: Phänologie, Sz: Soziabilität, VS: Vitalitätssystem; V: Vitalität, G: Geschlecht, cf: unsichere Bestimmung, §: Schutz nach BNatSchG, HH: Rote Liste Hamburg, Nds: Rote Liste Niedersachsen, SH: Rote Liste Schleswig-Holstein, D: Rote Liste Deutschland