

Erhebungsbogen

B

Projekt	Biotopkartierung Hamburg	Interne Nr.	92051
		DK5 DK5-GK	5826 5828
		DK5 - Name	Moorburg-West
Handlungsbedarf	Nein	Biotop-Nr. alt	159 227
Bearbeitung	BEG	Kartierung	03.10.2015
Räumliche Abbildung	Fläche	Fläche / Länge [m²/m]	1408,3314
Anzahl Abschnitte	1	Breite (lineare Abb.) [m]	

Gesetzlicher Schutz kein gesetzl. Schutz **kein gesetzlich geschütztes Biotop** **Schutz nur teilweise** **Nein**

Gesamtbewertung	6	Wertvoll
– Alter	4	Biotop mittleren Alters, 10 bis 20 Jahre
– Belastungsgrad	6	Flächenhaft geringe oder örtlich stärkere oder Vorbelastung mit deutlichem Einfluß
– Ökolog. Funktion	7	Sehr hohe Bedeutung in einem Biotopkomplex, für den lokalen Biotopverbund oder als Puffer
– Seltenheit	6	Seltener Biotoptyp, ohne seltene oder bedrohte Pflges., ungesättigtes Artenspektrum, reliktsche RL-Arten

Bestandsbeschreibung

Beregnungsteich steilen Böschungen und nichterkennbarer Uferzone. Das Gewässer ist abgezäunt und wurde nur vom Rand her eingesehen.

Schwimmblattvegetation ist nicht vorhanden, submerse Vegetation war nicht erkennbar.

Das Gewässer ist von einem Gehölzsaum aus Erlen und Weiden umgeben.

In der Nordwestecke existiert ein kleiner Ufersumpf mit Sumpfcalla.

Es besteht kein Schutz als naturnahes Kleingewässer nach § 28 (1) 2.2 HmbNatSchG aufgrund der vorrangig wirtschaftlichen Zweckbindung des Gewässers (Beregnungsbecken für die Frostschutzberegnung).

Vorkommen an Biototypen

1	TF	Typ	HF	F.Anteil
2	BTYP	Biototyp		- gesetzl. Grundl.
3	Zusatz	Zusatz zum Biototypen		
4	LRT	Lebensraumtyp		
1	1		Ja	100 %
2	SEY	Beregnungsbecken mit naturnahen Elementen (2000)		
4	kein LRT	kein Lebensraumtyp nach FFH-Richtlinie		

Räumliche Lage

Lagebeschreibung	östl. Moorburger Alter Deich		
Nachbarnutzung/en	Weide, Weg, Obstanbau		
Rechtswert (X)	559037	Hochwert (Y)	5927383
Bezirk	Harburg	Naturraum	Altländer Hoch- und Sietland (671.21)
Stadtteil (OT-Nr.)	Moorburg (712)	Gemarkung	Moorburg (704)
Digitaler Grünplan	<input type="checkbox"/> Hafengesamtgebiet	<input type="checkbox"/> Ramsargebiet	<input type="checkbox"/> EG-Vogelschutzgeb.
Ausgleichsflächen	<input type="checkbox"/> Biosphärenreservat	<input type="checkbox"/> Nationalpark	<input type="checkbox"/>
NSG / ND / LSG	NSG Moorgürtel [HH-703 / Anteil: 100%]		
FFH-GEBIET			
Wasserschutzgebiet	Süderelbmarsch/Harburger Berge [3 / Anteil: 100%]		

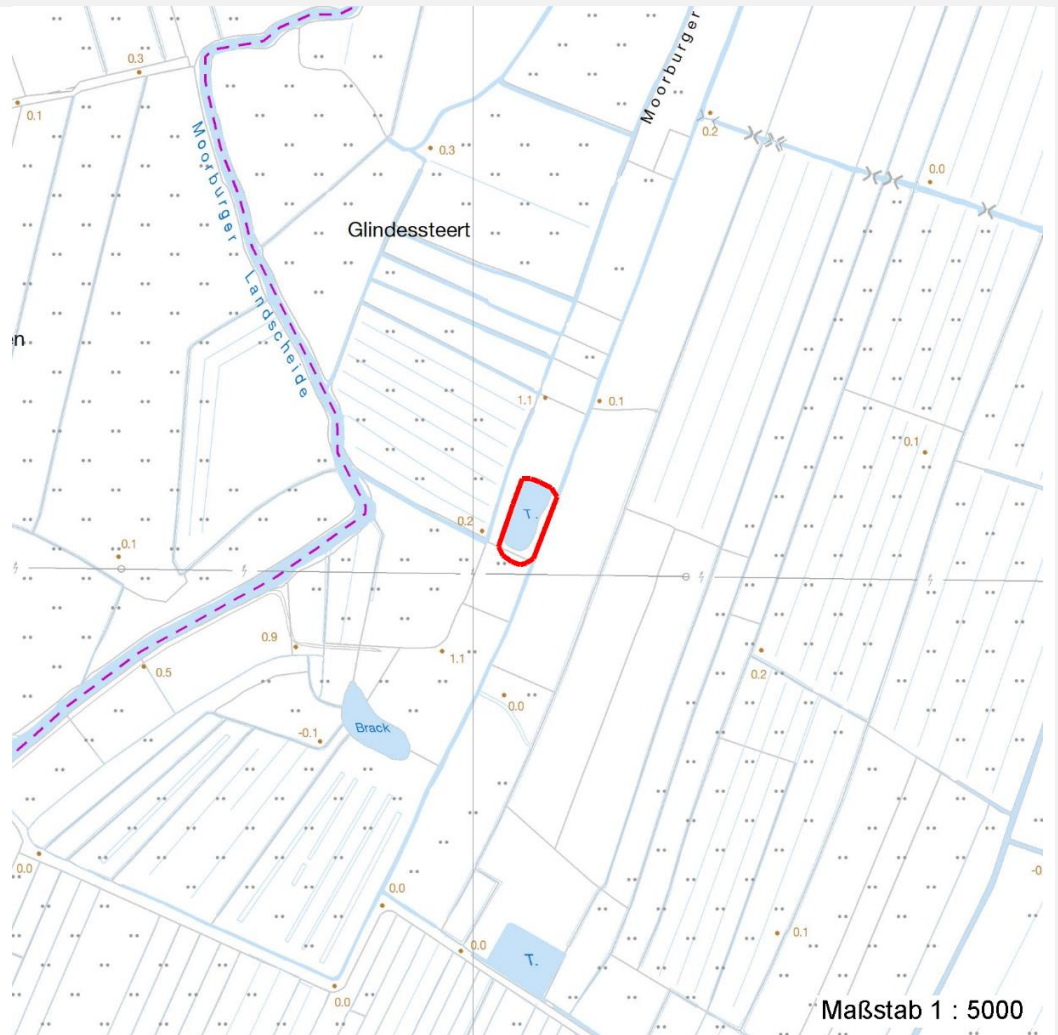
Erhebungsbogen

B

Projekt	Biotopkartierung Hamburg		Interne Nr.	92051	
			DK5 DK5-GK	5826	5828
			DK5 - Name	Moorburg-West	
Handlungsbedarf	Nein		Biotop-Nr. alt	159	227
Bearbeitung	BEG	Kopie Ja	Kartierung	03.10.2015	
Räumliche Abbildung	Fläche		Fläche / Länge [m²/m]	1408,3314	
Anzahl Abschnitte	1		Breite (lineare Abb.) [m]		

Räumliche Lage

Karte



Weitere Erhebungsbögen

Interne Nr.	Interne Nr. Zuordnung	DK5	Biotop-Nr.	Kartierung	Zuordnung	DK5 (GK)	Biotop-Nr. (alt)
92051	12342	5826	159	22.09.2006	K	5828	227
92051	12301	5826	230	01.09.1997	<	5828	10071

Zuordnung: N = nachfolgende Kartierung, K = weitere Kartierungen (zeitlich vorher oder nachher)

Foto

Interne Nr.	Index	Dateiname	Aufnahmerichtung
41516	0	5826_159_031015_1.JPG	
41517	0	5826_159_031015_2.JPG	

Weitere Angaben

Merkmal Wert

Auswertung

21.09.2022

Erhebungsbogen

B

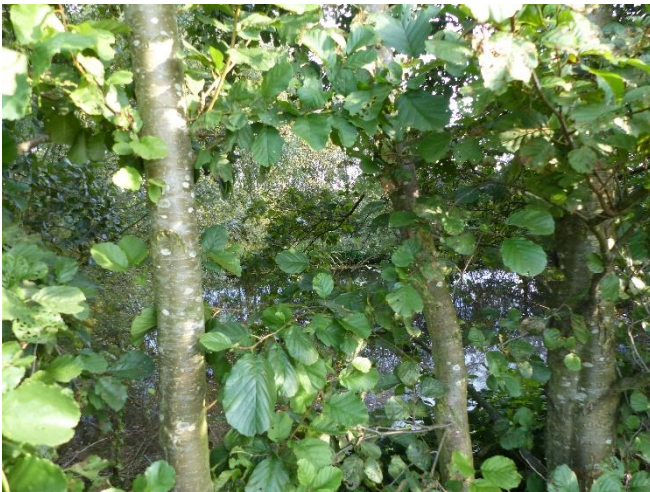
Projekt	Biotopkartierung Hamburg	Interne Nr.	92051
		DK5 DK5-GK	5826 5828
Handlungsbedarf	Nein	DK5 - Name	Moorburg-West
Bearbeitung	BEG	Biotop-Nr. alt	159 227
Räumliche Abbildung	Fläche	Kartierung	03.10.2015
Anzahl Abschnitte	1	Fläche / Länge [m²/m]	1408,3314
		Breite (lineare Abb.) [m]	

Weitere Angaben

Merkmal	Wert
Wertgesichtspunkte	Entwicklungspotenzial
Ziele der Entwicklung	Erhaltung
Maßnahmen	Böschungen abflachen

Foto

Fotodatei	5826_159_031015_1.JPG	Fotodatei	5826_159_031015_2.JPG
Bildbeschreibung	k.A.	Bildbeschreibung	k.A.
Aufnahmerichtung		Aufnahmerichtung	



Teilflächenbeschreibung

Teilflächentyp		Teilflächen-Nr.	1
Biotoptyp	Beregnungsbecken mit naturnahen Elementen (2000)	Biotoptyp	SEY
- Zusatz		- gesetzl. Grundl.	
FFH-LRT	kein Lebensraumtyp nach FFH-Richtlinie	FFH-LRT	kein LRT
Beschreibung	Standort: Beregnungsteich	Entw.potential LRT	
		Hauptfläche	Ja
		Flächenanteil	100 %
		FFH-Unters.Fläche	Nein
		Saatgutfläche	Nein

Erhebungsbogen

B

Projekt	Biotopkartierung Hamburg		Interne Nr.	92051	
			DK5 DK5-GK	5826	5828
Handlungsbedarf	Nein		DK5 - Name	Moorburg-West	
Bearbeitung	BEG	Kopie	Ja	Biotop-Nr. alt	159 227
Räumliche Abbildung	Fläche			Kartierung	03.10.2015
Anzahl Abschnitte	1			Fläche / Länge [m²/m]	1408,3314
				Breite (lineare Abb.) [m]	

Zeigerwerte der Pflanzenartenliste (Auswertung)

Standort	Belichtung	halbsonnig bis halbschattig	6,4
Boden	Feuchte	sehr naß	8,6
	Stickstoff (N)	mäßig stickstoffarm	5,3
	Reaktion	schwach sauer	6
Vegetation	Mahdverträglichkeit	schnittempfindlich (nur Herbstschnitt vertragend)	3
Zeigerwerte	Futterwert	sehr geringwertiges Futter	1,7
	Wechselfeuchteanzeiger		2
	Giftpflanzen		1
	Überschw.anzeiger		10

Pflanzenartenliste

Gruppe / Pflanzenart	MS	M	W	Vs	St	PA	Ph	Sz	VS	V	G	cf	§	Rote Liste			
														HH	ND	SH	D
Tracheobionta (Gefäßpflanzen)																	
Alnus glutinosa (Schwarz-Erle)	7	l															
Betula pubescens (Moor-Birke)	7	w															
Calamagrostis canescens (Sumpf-Reitgras)	7	w															
Calla palustris (Sumpf-Calla)	7	z											b	V	3	3	V
Carex acuta (Schlank-Segge)	7	z															V
Carex pseudocyperus (Scheinzyper-Segge)	7	w															
Epilobium hirsutum (Zottiges Weidenröschen)	7	z															
Filipendula ulmaria (Mädesüß)	7	z															
Glyceria fluitans (Flutender Schwaden)	7	w															
Iris pseudacorus (Gelbe Schwertlilie)	7	w												b			
Juncus effusus (Flutter-Binse)	7	z															
Lycopus europaeus (Gewöhnlicher Wolfstrapp)	7	w															
Lythrum salicaria (Blut-Weiderich)	7	w															
Phragmites australis (Schilf)	7	w															
Rumex hydrolapathum (Fluss-Ampfer)	7	w															
Sagittaria sagittifolia (Gewöhnliches Pfeilkraut)	7	w															
Salix alba (Silber-Weide)	7	z															
Salix cinerea (Grau-Weide)	7	z															
														Anzahl Rote Liste Arten			
														1	1	2	1
														Anzahl Arten			
														18			

MS: Mengensystem; M: Mengenangabe, W: Bewertung der Art (FFH-Monitoring), Vs: Vegetationsschicht, St: Status, PA: Autor Phänologie; Ph: Phänologie, Sz: Soziabilität, VS: Vitalitätssystem; V: Vitalität, G: Geschlecht, cf: unsichere Bestimmung, §: Schutz nach BNatSchG, HH: Rote Liste Hamburg, Nds: Rote Liste Niedersachsen, SH: Rote Liste Schleswig-Holstein, D: Rote Liste Deutschland