

Erhebungsbogen

B

Projekt	Biotopkartierung Hamburg	Interne Nr.	92007
		DK5 DK5-GK	5826 5828
		DK5 - Name	Moorburg-West
Handlungsbedarf	Nein	Biotop-Nr. alt	158 226
Bearbeitung	BEG	Kartierung	12.09.2015
Räumliche Abbildung	Fläche	Fläche / Länge [m²/m]	1192,5509
Anzahl Abschnitte	1	Breite (lineare Abb.) [m]	

Gesetzlicher Schutz kein gesetzl. Schutz **kein gesetzlich geschütztes Biotop** **Schutz nur teilweise** **Nein**

Gesamtbewertung	6	Wertvoll
– Alter	4	Biotop mittleren Alters, 10 bis 20 Jahre
– Belastungsgrad	6	Flächenhaft geringe oder örtlich stärkere oder Vorbelastung mit deutlichem Einfluß
– Ökolog. Funktion	7	Sehr hohe Bedeutung in einem Biotopkomplex, für den lokalen Biotopverbund oder als Puffer
– Seltenheit	6	Seltener Biotoptyp, ohne seltene oder bedrohte Pflges., ungesättigtes Artenspektrum, reliktsiche RL-Arten

Bestandsbeschreibung

Beregnungsteich, eingezäunt, von allen Seiten dicht mit Gehölzen umgeben (Weiden, Birke, Erle und Brombeeren). Die Böschungen und Ufer scheinen steil zu sein, es ist nur ein sehr schmaler Saum mit Ufervegetation vorhanden, Grünalgenwatten, keine Schwimmblattvegetation, etwas Unterwasservegetation aus Taussendblatt und Wasserpest.

Es besteht kein Schutz als naturnahes Kleingewässer nach § 28 (1) 2.2 HmbNatSchG aufgrund der vorrangig wirtschaftlichen Zweckbindung des Gewässers (Beregnungsbecken für die Frostschutzberegnung).

Vorkommen an Biototypen

1	TF	Typ	HF	F.Anteil
2	BTYP	Biototyp	- gesetzl. Grundl.	
3	Zusatz	Zusatz zum Biototypen		
4	LRT	Lebensraumtyp		
1	1		Ja	100 %
2	SEZ	Sonstiges, naturnahes, nährstoffreiches Kleingewässer (2000)		
4	kein LRT	kein Lebensraumtyp nach FFH-Richtlinie		

Räumliche Lage

Lagebeschreibung	östl. Untenburger Schleusengraben		
Nachbarnutzung/en	Grünland, Obstanbau, Graben		
Rechtswert (X)	559492	Hochwert (Y)	5927498
Bezirk	Harburg	Naturraum	Altländer Hoch- und Sietland (671.21)
Stadtteil (OT-Nr.)	Moorburg (712)	Gemarkung	Moorburg (704)
Digitaler Grünplan	<input type="checkbox"/> Hafengesamtgebiet	<input checked="" type="checkbox"/> x	<input type="checkbox"/> Ramsargebiet
Ausgleichsflächen	<input checked="" type="checkbox"/> x	<input type="checkbox"/> Biosphärenreservat	<input type="checkbox"/> Nationalpark
NSG / ND / LSG	LSG Moorburg [HH-2043 / Anteil: 100%]		
FFH-GEBIET			
Wasserschutzgebiet	Süderelbmarsch/Harburger Berge [3 / Anteil: 100%]		

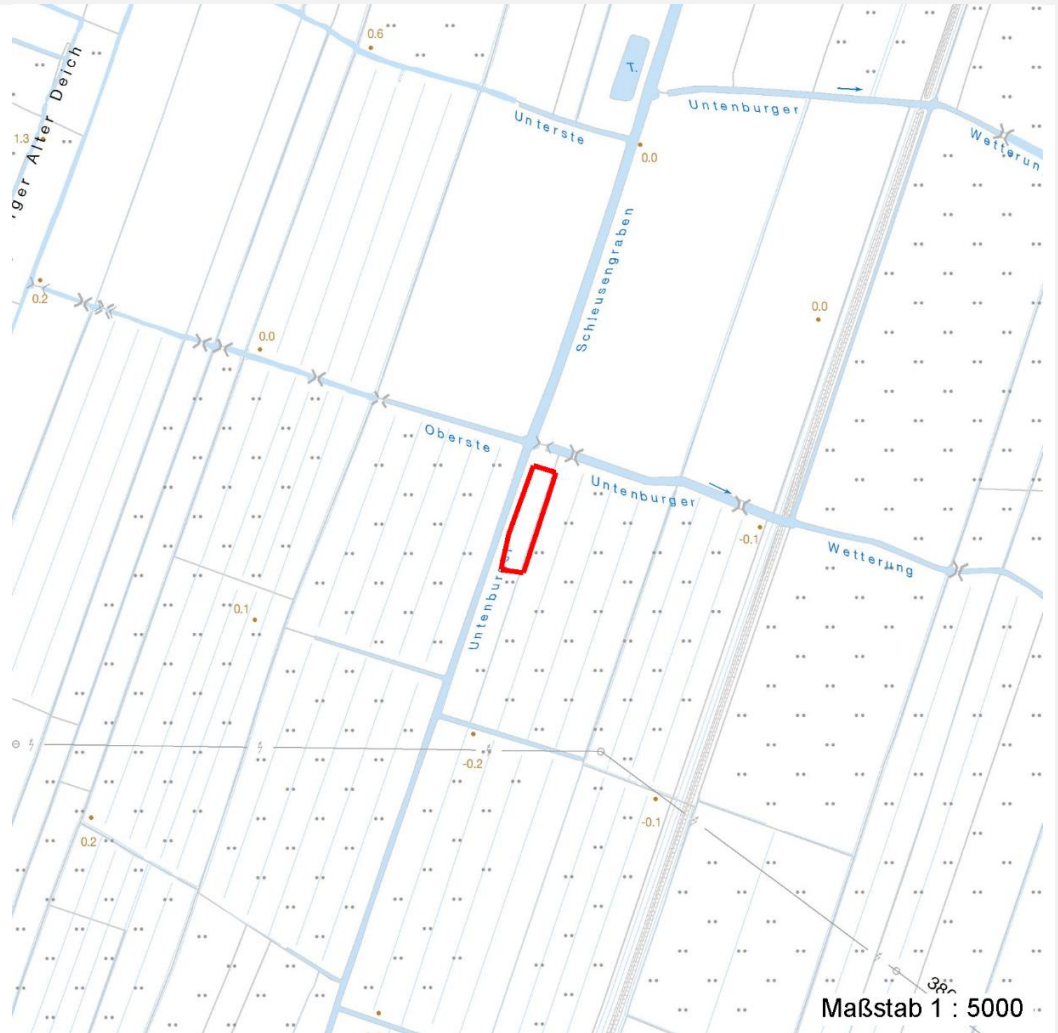
Erhebungsbogen

B

Projekt	Biotopkartierung Hamburg	Interne Nr.	92007
Handlungsbedarf	Nein	DK5 DK5-GK	5826 5828
Bearbeitung	BEG	DK5 - Name	Moorburg-West
Räumliche Abbildung	Fläche	Biotop-Nr. alt	158 226
Anzahl Abschnitte	1	Kartierung	12.09.2015
		Fläche / Länge [m²/m]	1192,5509
		Breite (lineare Abb.) [m]	

Räumliche Lage

Karte



Weitere Erhebungsbögen

Interne Nr.	Interne Nr. Zuordnung	DK5	Biotop-Nr.	Kartierung	Zuordnung	DK5 (GK)	Biotop-Nr. (alt)
92007	12354	5826	158	22.09.2006	K	5828	226
92007	11974	5826	96	01.09.1997	<	5828	135

Zuordnung: N = nachfolgende Kartierung, K = weitere Kartierungen (zeitlich vorher oder nachher)

Foto

Interne Nr.	Index	Dateiname	Aufnahmerichtung
41476	0	5826_158_120915_1.JPG	
41477	0	5826_158_120915_2.JPG	

Weitere Angaben

Merkmal	Wert
---------	------

Auswertung

21.09.2022

Erhebungsbogen

B

Projekt	Biotopkartierung Hamburg	Interne Nr.	92007
Handlungsbedarf	Nein	DK5 DK5-GK	5826 5828
Bearbeitung	BEG	DK5 - Name	Moorburg-West
Räumliche Abbildung	Fläche	Biotop-Nr. alt	158 226
Anzahl Abschnitte	1	Kartierung	12.09.2015
		Fläche / Länge [m²/m]	1192,5509
		Breite (lineare Abb.) [m]	

Weitere Angaben

Merkmal	Wert
Gefährdung/ Einflüsse	noch jung steile Böschungen
Wertgesichtspunkte	Entwicklungspotenzial artenreich bewachsen (Anpflanzung?) flache Uferbereiche
Bedeutung für Tiergruppe	Amphibien Insekten, allgemein
Ziele der Entwicklung Maßnahmen	Erhaltung Böschungen abflachen

Foto

Fotodatei	5826_158_120915_1.JPG	Fotodatei	5826_158_120915_2.JPG
Bildbeschreibung	k.A.	Bildbeschreibung	k.A.
Aufnahmerichtung		Aufnahmerichtung	



Teilflächenbeschreibung

Teilflächentyp		Teilflächen-Nr.	1
Biotoptyp	Sonstiges, naturnahes, nährstoffreiches Kleingewässer (2000)	Biotoptyp	SEZ
- Zusatz		- gesetzl. Grundl.	
FFH-LRT	kein Lebensraumtyp nach FFH-Richtlinie	FFH-LRT	kein LRT
Beschreibung	Standort: Beregnungsteich	Entw.potential LRT	
		Hauptfläche	Ja
		Flächenanteil	100 %
		FFH-Unters.Fläche	Nein
		Saatgutfläche	Nein

Erhebungsbogen

B

Projekt	Biotopkartierung Hamburg	Interne Nr.	92007
		DK5 DK5-GK	5826 5828
Handlungsbedarf	Nein	DK5 - Name	Moorburg-West
Bearbeitung	BEG	Biotop-Nr. alt	158 226
Räumliche Abbildung	Fläche	Kartierung	12.09.2015
Anzahl Abschnitte	1	Fläche / Länge [m²/m]	1192,5509
		Breite (lineare Abb.) [m]	

Zeigerwerte der Pflanzenartenliste (Auswertung)

Standort	Belichtung	halbsonnig	6,7
Boden	Feuchte	naß	8,1
	Stickstoff (N)	mäßig stickstoffarm bis stickstoffreich	5,9
	Reaktion	schwach sauer	6,4
Vegetation	Mahdverträglichkeit	schnittempfindlich (nur Herbstschnitt vertragend)	2,6
Zeigerwerte	Futterwert	sehr geringwertiges Futter	2,4
	Wechselfeuchteanzeiger		4
	Giftpflanzen		0
	Überschw.anzeiger		5

Pflanzenartenliste

Gruppe / Pflanzenart	MS	M	W	Vs	St	PA	Ph	Sz	VS	V	G	cf	§	Rote Liste			
														HH	ND	SH	D
Tracheobionta (Gefäßpflanzen)																	
Alnus glutinosa (Schwarz-Erle)	7	h															
Betula pendula (Hänge-Birke)	7	z															
Butomus umbellatus (Schwanenblume)	7	w												3			
Elodea nuttallii (Nuttalls Wasserpest)	7	z															
Epilobium hirsutum (Zottiges Weidenröschen)	7	z															
Glyceria fluitans (Flutender Schwaden)	7	w															
Isatis tinctoria (Färber-Waid)	7	z											b	R			
Juncus effusus (Flutter-Binse)	7	z															
Lycopus europaeus (Gewöhnlicher Wolfstrapp)	7	z															
Lythrum salicaria (Blut-Weiderich)	7	w															
Myriophyllum spicatum (Ähriges Tausendblatt)	7	z												3	V		
Phalaris arundinacea (Rohr-Glanzgras)	7	z															
Rubus fruticosus agg. (Artengruppe Echte Brombeere)	7	z															
Rumex hydrolapathum (Fluss-Ampfer)	7	z															
Sagittaria sagittifolia (Gewöhnliches Pfeilkraut)	7	w															
Salix caprea (Sal-Weide)	7	h															
Salix cinerea (Grau-Weide)	7	h															
Salix viminalis (Korb-Weide)	7	w															
Anzahl Rote Liste Arten														2	1	1	
Anzahl Arten														18			

MS: Mengensystem; M: Mengenangabe, W: Bewertung der Art (FFH-Monitoring), Vs: Vegetationsschicht, St: Status, PA: Autor Phänologie; Ph: Phänologie, Sz: Soziabilität, VS: Vitalitätssystem; V: Vitalität, G: Geschlecht, cf: unsichere Bestimmung, §: Schutz nach BNatSchG, HH: Rote Liste Hamburg, Nds: Rote Liste Niedersachsen, SH: Rote Liste Schleswig-Holstein, D: Rote Liste Deutschland

Tierartenliste

	Rote Liste				FFH					
	B	A	S	G	HH	ND	SH	D	II	IV
1	B ArtSchG							Anzahl typ		
2	Anzahl							Geschlecht		
3	Anzahl geschätzt							Verhalten		
4	Methode									
5	Nachweis									

Libellen	
Aeshna grandis (Braune Mosaikjungfer)	1 b * *

Erhebungsbogen

B

Projekt	Biotopkartierung Hamburg	Interne Nr.	92007
Handlungsbedarf	Nein	DK5 DK5-GK	5826 5828
Bearbeitung	BEG	DK5 - Name	Moorburg-West
Räumliche Abbildung	Fläche	Biotop-Nr. alt	158 226
Anzahl Abschnitte	1	Kartierung	12.09.2015
		Fläche / Länge [m²/m]	1192,5509
		Breite (lineare Abb.) [m]	

Tierartenliste

	Rote Liste					FFH			
	B	A	Sch	G	H	II	IV	V	
	1	B ArtSchG				Anzahltyp			
	2	Anzahl				Geschlecht			
	3	Anzahl geschätzt				Verhalten			
	4	Methode							
	5	Nachweis							
	2	2							
	3								
	4								
	5	adultes Tier/Imago							
Sympetrum sanguineum (Blutrote Heidelibelle)	1	b		*	*				
	2	1							
	3								
	4								
	5	adultes Tier/Imago							
Lestes sponsa (Gemeine Binsenjungfer)	1	b	G	*	*				
	2	2							
	3								
	4								
	5	adultes Tier/Imago							