

Erhebungsbogen

B

Projekt	Biotopkartierung Hamburg	Interne Nr.	92065
		DK5 DK5-GK	5826 5828
		DK5 - Name	Moorburg-West
Handlungsbedarf	Nein	Biotop-Nr. alt	154 219
Bearbeitung	BEG	Kartierung	03.10.2015
Räumliche Abbildung	Fläche	Fläche / Länge [m²/m]	5373,8349
Anzahl Abschnitte	1	Breite (lineare Abb.) [m]	

Gesetzlicher Schutz kein gesetzl. Schutz **kein gesetzlich geschütztes Biotop** **Schutz nur teilweise** **Nein**

Gesamtbewertung	6	Wertvoll
– Alter	4	Biotop mittleren Alters, 10 bis 20 Jahre
– Belastungsgrad	6	Flächenhaft geringe oder örtlich stärkere oder Vorbelastung mit deutlichem Einfluß
– Ökolog. Funktion	5	Bedeutung in einem Biotopkomplex, für den lokalen Biotopverbund oder als Puffer
– Seltenheit	4	Verbr. Biototyp ohne biotypische Artenvielfalt, Ubi quisten

Bestandsbeschreibung

Ehemalige Obstwiese, auf der die Apfelbäume in ca. 1,5m Höhe abgeägt wurden und tlw. wieder ausschlagen haben. Die Fläche konnte nur vom Rand aus eingesehen werden, daher gibt es keine vollständige Artenliste. Gehölze sind auf der Fläche prägend.

Stellenweise sind nitrophile Gras- und Staudenfluren aus Knautgras und Brennessel prägen. Starke Verbuschung mit Brombeeren.

Vorkommen an Biototypen

1	TF	Typ	HF	F.Anteil
2	BTYP	Biototyp		- gesetzl. Grundl.
3	Zusatz	Zusatz zum Biototypen		
4	LRT	Lebensraumtyp		
1	1		Ja	70 %
2	HGM	Naturnahes Gehölz mittlerer Standorte (2000)		
1	2			30 %
2	AK	Halbruderale Gras- und Staudenflur (2000)		

Räumliche Lage

Lagebeschreibung	Südl. des Schöpfwerks an der Moorwetterern		
Nachbarnutzung/en	Gewässer, Obstanbau, Weide		
Rechtswert (X)	558776	Hochwert (Y)	5927994
Bezirk	Harburg	Naturraum	Altländer Hoch- und Sietland (671.21)
Stadtteil (OT-Nr.)	Moorburg (712)	Gemarkung	Moorburg (704)
Digitaler Grünplan	<input type="checkbox"/> Hafengesamtgebiet	<input checked="" type="checkbox"/> Ramsargebiet	<input type="checkbox"/> EG-Vogelschutzgeb.
Ausgleichsflächen	<input type="checkbox"/> Biosphärenreservat	<input type="checkbox"/> Nationalpark	<input type="checkbox"/>
NSG / ND / LSG	LSG Moorburg [HH-2043 / Anteil: 100%]		
FFH-GEBIET			
Wasserschutzgebiet	Süderelbmarsch/Harburger Berge [3 / Anteil: 100%]		

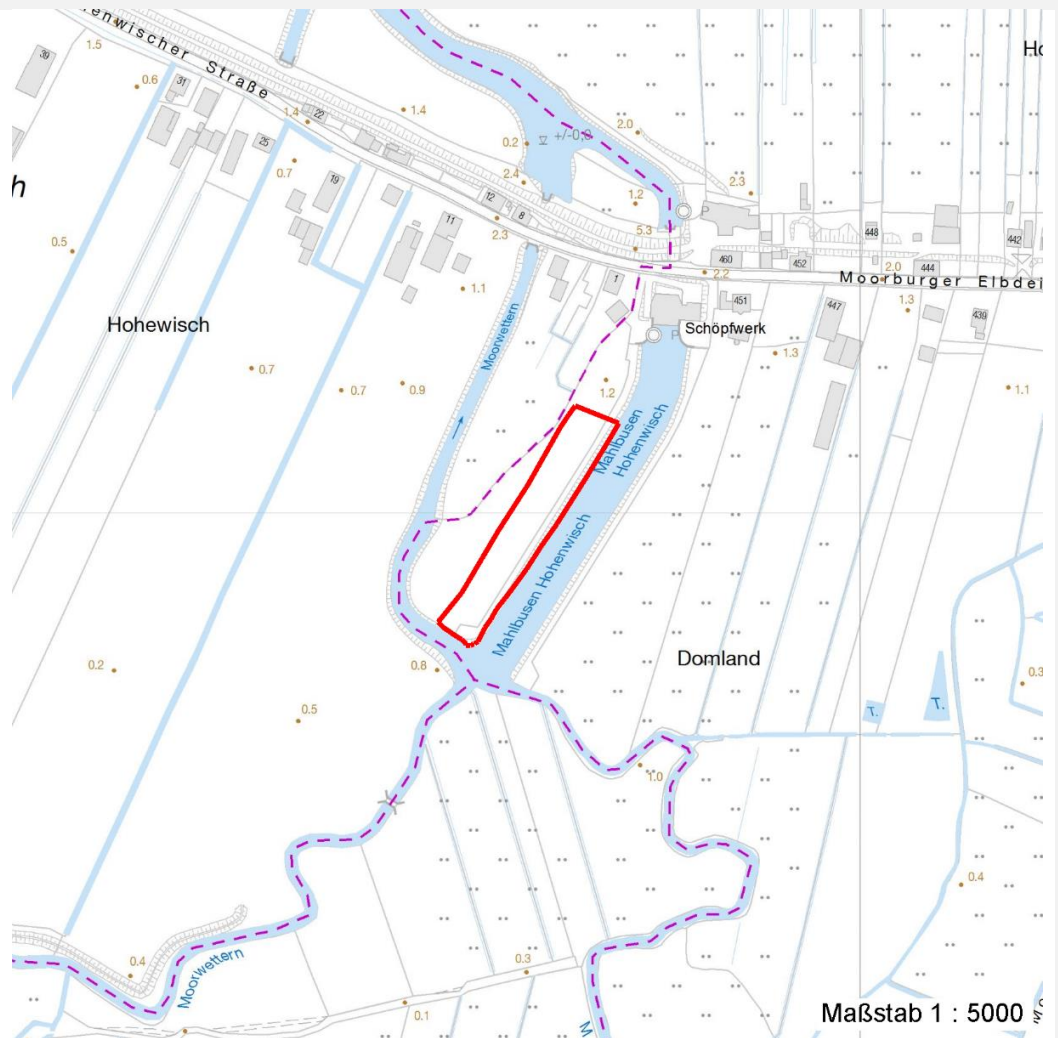
Erhebungsbogen

B

Projekt	Biotopkartierung Hamburg	Interne Nr.	92065
		DK5 DK5-GK	5826 5828
		DK5 - Name	Moorburg-West
Handlungsbedarf	Nein	Biotop-Nr. alt	154 219
Bearbeitung	BEG	Kartierung	03.10.2015
Räumliche Abbildung	Fläche	Fläche / Länge [m²/m]	5373,8349
Anzahl Abschnitte	1	Breite (lineare Abb.) [m]	

Räumliche Lage

Karte



Weitere Erhebungsbögen

Interne Nr.	Interne Nr. Zuordnung	DK5	Biotop-Nr.	Kartierung	Zuordnung	DK5 (GK)	Biotop-Nr. (alt)
92065	12297	5826	154	21.09.2006	K	5828	219

Zuordnung: N = nachfolgende Kartierung, K = weitere Kartierungen (zeitlich vorher oder nachher)

Foto

Interne Nr.	Index	Dateiname	Aufnahmerichtung
41525	0	5826_154_031015_1.JPG	
41526	0	5826_154_031015_2.JPG	

Weitere Angaben

Merkmal	Wert
Auswertung	
Wertgesichtspunkte	ungestört

Erhebungsbogen

B

Projekt	Biotopkartierung Hamburg	Interne Nr.	92065
Handlungsbedarf	Nein	DK5 DK5-GK	5826 5828
Bearbeitung	BEG	DK5 - Name	Moorburg-West
Räumliche Abbildung	Fläche	Biotop-Nr. alt	154 219
Anzahl Abschnitte	1	Kartierung	03.10.2015
		Fläche / Länge [m²/m]	5373,8349
		Breite (lineare Abb.) [m]	

Weitere Angaben

Merkmal	Wert
Bedeutung für Tiergruppe	ungenutzt Insekten, allgemein Vögel
Ziele der Entwicklung	Sukzession, ungestört

Foto

Fotodatei	5826_154_031015_1.JPG	Fotodatei	5826_154_031015_2.JPG
Bildbeschreibung	k.A.	Bildbeschreibung	k.A.
Aufnahmerichtung		Aufnahmerichtung	



Teilflächenbeschreibung

Teilflächentyp	Naturnahes Gehölz mittlerer Standorte (2000)	Teilflächen-Nr.	1
Biotoptyp		Biotoptyp	HGM
- Zusatz		- gesetzl. Grundl.	
FFH-LRT		FFH-LRT	
Beschreibung	Standort: aufgegebenen Obstplantage	Entw.potential LRT	
		Hauptfläche	Ja
		Flächenanteil	70 %
		FFH-Unters.Fläche	Nein
		Saatgutfläche	Nein

Erhebungsbogen

B

Projekt	Biotopkartierung Hamburg	Interne Nr.	92065
		DK5 DK5-GK	5826 5828
		DK5 - Name	Moorburg-West
Handlungsbedarf	Nein	Biotop-Nr. alt	154 219
Bearbeitung	BEG	Kartierung	03.10.2015
Räumliche Abbildung	Fläche	Fläche / Länge [m²/m]	5373,8349
Anzahl Abschnitte	1	Breite (lineare Abb.) [m]	

Zeigerwerte der Pflanzenartenliste (Auswertung)

Standort	Belichtung	halbsonnig	6,7
Boden	Feuchte	mäßig feucht und wechselfeucht	5,9
	Stickstoff (N)	sehr stickstoffreich	8,2
	Reaktion	neutral	7
Vegetation	Mahdverträglichkeit	schnittempfindlich bis mäßig schnittverträglich	4
Zeigerwerte	Futterwert	sehr geringwertiges Futter	1,8
	Wechselfeuchteanzeiger		0
	Giftpflanzen		0
	Überschw.anzeiger		3

Pflanzenartenliste

Gruppe / Pflanzenart	MS	M	W	Vs	St	PA	Ph	Sz	VS	V	G	cf	§	Rote Liste			
														HH	ND	SH	D
Tracheobionta (Gefäßpflanzen)																	
Alnus glutinosa (Schwarz-Erle)	7	z															
Anthriscus sylvestris (Wiesen-Kerbel)	7	z															
Arctium lappa (Große Klette)	7	w															
Corylus avellana (Haselnuss)	7	z															
Dactylis glomerata (Wiesen-Knäuelgras)	7	z															
Epilobium hirsutum (Zottiges Weidenröschen)	7	w															
Fraxinus excelsior (Gewöhnliche Esche)	7	z															
Heracleum sphondylium (Wiesen-Bärenklau)	7	w															
Malus domestica (Kultur-Apfel)	7	z															
Rubus fruticosus agg. (Artengruppe Echte Brombeere)	7	h															
Rumex obtusifolius (Stumpfbältriger Ampfer)	7	w															
Salix alba (Silber-Weide)	7	z															
Sambucus nigra (Schwarzer Holunder)	7	w															
Urtica dioica (Große Brennnessel)	7	d															
Anzahl Rote Liste Arten																	
Anzahl Arten										14							

MS: Mengensystem; M: Mengenangabe, W: Bewertung der Art (FFH-Monitoring), Vs: Vegetationsschicht, St: Status, PA: Autor Phänologie; Ph: Phänologie, Sz: Soziabilität, VS: Vitalitätssystem; V: Vitalität, G: Geschlecht, cf: unsichere Bestimmung, §: Schutz nach BNatSchG, HH: Rote Liste Hamburg, Nds: Rote Liste Niedersachsen, SH: Rote Liste Schleswig-Holstein, D: Rote Liste Deutschland

Teilflächenbeschreibung

Teilflächentyp		Teilflächen-Nr.	2
Biotoptyp	Halbruderale Gras- und Staudenflur (2000)	Biotoptyp	AK
- Zusatz		- gesetzl. Grundl.	
FFH-LRT		FFH-LRT	
Beschreibung		Entw.potential LRT	
		Hauptfläche	
		Flächenanteil	30 %
		FFH-Unters.Fläche	Nein
		Saatgutfläche	Nein

Erhebungsbogen

B

Projekt	Biotopkartierung Hamburg	Interne Nr.	92065
Handlungsbedarf	Nein	DK5 DK5-GK	5826 5828
Bearbeitung	BEG	DK5 - Name	Moorburg-West
Räumliche Abbildung	Fläche	Biotop-Nr. alt	154 219
Anzahl Abschnitte	1	Kartierung	03.10.2015
		Fläche / Länge [m²/m]	5373,8349
		Breite (lineare Abb.) [m]	