

Erhebungsbogen

B

Projekt	Biotopkartierung Hamburg	Interne Nr.	92122
		DK5 DK5-GK	5826 5828
Handlungsbedarf	Nein	DK5 - Name	Moorburg-West
Bearbeitung	BEG	Biotop-Nr. alt	142 204
Räumliche Abbildung	Fläche	Kartierung	09.08.2015
Anzahl Abschnitte	1	Fläche / Länge [m²/m]	6913,9729
		Breite (lineare Abb.) [m]	

Gesetzlicher Schutz kein gesetzl. Schutz **kein gesetzlich geschütztes Biotop** **Schutz nur teilweise** **Nein**

Gesamtbewertung	7	Besonders wertvoll
– Alter	6	Biotop mittleren Alters, 50 bis 100 Jahre
– Belastungsgrad	7	Flächenhaft geringe oder Vorbelastung mit schwachem Einfluß
– Ökolog. Funktion	7	Sehr hohe Bedeutung in einem Biotopkomplex, für den lokalen Biotopverbund oder als Puffer
– Seltenheit	7	Seltener Biotoptyp, mit seltenen oder bedrohten Pflges., gesättigtes Artenspektrum, einige RL-Arten

Bestandsbeschreibung

Entwässerte, von Moorbirke dominierte Waldparzelle. Einige Schwarzerlen treten hinzu. In der Krautschicht treten Sumpfreitgras, Gilbweiderich und Rasenschmiele neben Brombeere und Himbeere auf. In der Fläche verläuft ein trockener Graben, an dem stellenweise Sumpffarn und selten Torfmoos vorkommen. Der Standort weist eine Torfmächtigkeit von mehr als 30 cm auf, ist jedoch eher wechselfeucht, bzw zu trocken und kann somit nicht als WBB angesprochen werden, was von der Vegetation her passen würde.

Vorkommen an Biotoptypen

1	TF	Typ	HF	F.Anteil
2	BTYP	Biotoptyp		- gesetzl. Grundl.
3	Zusatz	Zusatz zum Biotoptypen		
4	LRT	Lebensraumtyp		
1	1		Ja	100 %
2	WBX	Entwässerter, degenerierter (Erlen-)Bruchwald (2000)		

Räumliche Lage

Lagebeschreibung	Südöstlich des Forstheilgrabens, westl. des Brunnengeländes		
Nachbarnutzung/en	Weg, Gräben, Wasserwerk, Feuchtgrünland, Wasserschwadenröhricht		
Rechtswert (X)	558131	Hochwert (Y)	5926932
Bezirk	Harburg	Naturraum	Altländer Randmoorsenke (671.22)
Stadtteil (OT-Nr.)	Hausbruch (714)	Gemarkung	Neugraben (707)
Digitaler Grünplan	<input type="checkbox"/> Hafengesamtgebiet	<input type="checkbox"/> Ramsargebiet	<input type="checkbox"/> EG-Vogelschutzgeb.
Ausgleichsflächen	<input type="checkbox"/> Biosphärenreservat	<input type="checkbox"/> Nationalpark	<input type="checkbox"/>
NSG / ND / LSG	NSG Moorgürtel [HH-703 / Anteil: 100%]		
FFH-GEBIET			
Wasserschutzgebiet	Süderelbmarsch/Harburger Berge [2 / Anteil: 100%]		

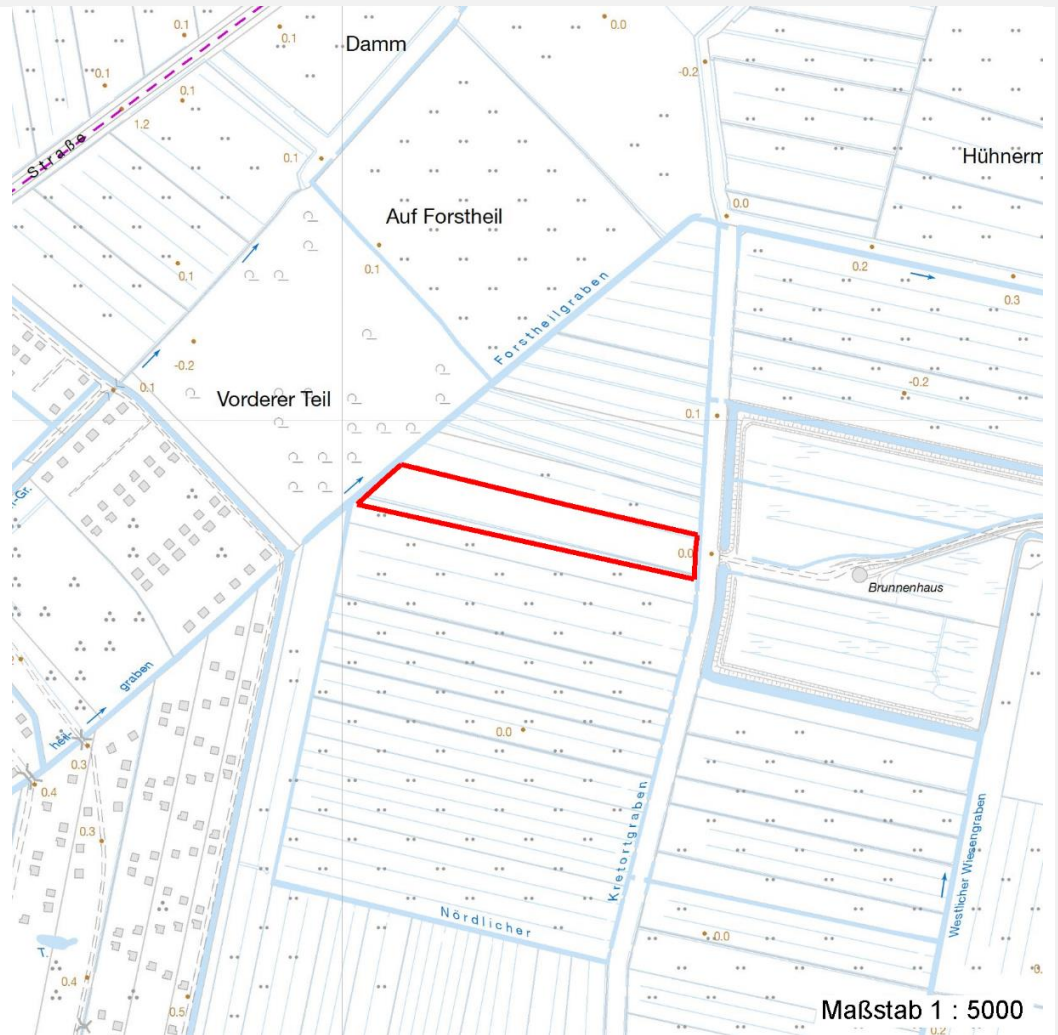
Erhebungsbogen

B

Projekt	Biotopkartierung Hamburg	Interne Nr.	92122
		DK5 DK5-GK	5826 5828
		DK5 - Name	Moorburg-West
Handlungsbedarf	Nein	Biotop-Nr. alt	142 204
Bearbeitung	BEG	Kartierung	09.08.2015
Räumliche Abbildung	Fläche	Fläche / Länge [m²/m]	6913,9729
Anzahl Abschnitte	1	Breite (lineare Abb.) [m]	

Räumliche Lage

Karte



Weitere Erhebungsbögen

Interne Nr.	Interne Nr. Zuordnung	DK5	Biotop-Nr.	Kartierung	Zuordnung	DK5 (GK)	Biotop-Nr. (alt)
92122	12210	5826	142	18.09.2006	K	5828	204
92122	12033	5826	48	15.08.1997	<	5828	73

Zuordnung: N = nachfolgende Kartierung, K = weitere Kartierungen (zeitlich vorher oder nachher)

Foto

Interne Nr.	Index	Dateiname	Aufnahmerichtung
41579	0	5826_142_090815_1.JPG	
41580	0	5826_142_090815_2.JPG	

Weitere Angaben

Merkmal	Wert
---------	------

Auswertung

21.09.2022

Erhebungsbogen

B

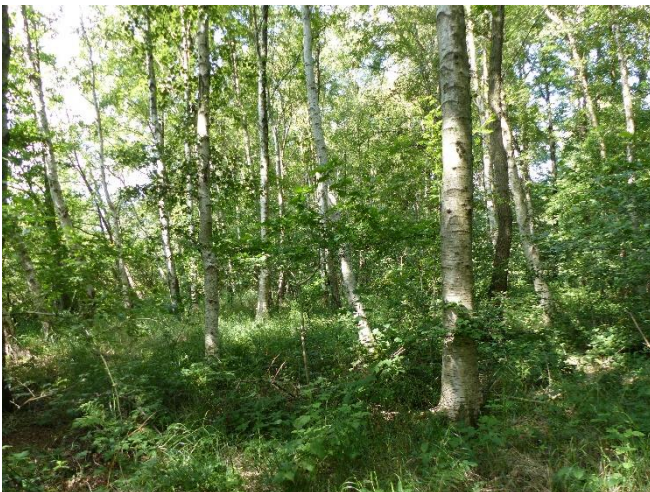
Projekt	Biotopkartierung Hamburg	Interne Nr.	92122
		DK5 DK5-GK	5826 5828
Handlungsbedarf	Nein	DK5 - Name	Moorburg-West
Bearbeitung	BEG	Biotop-Nr. alt	142 204
Räumliche Abbildung	Fläche	Kartierung	09.08.2015
Anzahl Abschnitte	1	Fläche / Länge [m²/m]	6913,9729
		Breite (lineare Abb.) [m]	

Weitere Angaben

Merkmal	Wert
Gefährdung/ Einflüsse	Entwässerung
Wertgesichtspunkte	Entwicklungspotenzial
	Vorkommen seltener Pflanzen
	Naturnähe, ungestörtheit
Bedeutung für Tiergruppe	Amphibien, Überwinterungsbiotop
Ziele der Entwicklung	Sukzession, ungestört
Maßnahmen	Der Sukzession überlassen und vernässen

Foto

Fotodatei	5826_142_090815_1.JPG	Fotodatei	5826_142_090815_2.JPG
Bildbeschreibung	k.A.	Bildbeschreibung	k.A.
Aufnahmerichtung		Aufnahmerichtung	



Teilflächenbeschreibung

Teilflächentyp	Entwässertes, degenerierter (Erlen-)Bruchwald (2000)	Teilflächen-Nr.	1
Biotoptyp		Biotoptyp	WBX
- Zusatz		- gesetzl. Grundl.	
FFH-LRT		FFH-LRT	
Beschreibung	Standort: Mäßig nährstoffreich, sauer, entwässert	Entw.potential LRT	
		Hauptfläche	Ja
		Flächenanteil	100 %
		FFH-Unters.Fläche	Nein
		Saatgutfläche	Nein

Erhebungsbogen

B

Projekt	Biotopkartierung Hamburg	Interne Nr.	92122
		DK5 DK5-GK	5826 5828
		DK5 - Name	Moorburg-West
Handlungsbedarf	Nein	Biotop-Nr. alt	142 204
Bearbeitung	BEG	Kartierung	09.08.2015
Räumliche Abbildung	Fläche	Fläche / Länge [m²/m]	6913,9729
Anzahl Abschnitte	1	Breite (lineare Abb.) [m]	

Zeigerwerte der Pflanzenartenliste (Auswertung)

Standort	Belichtung	halbsonnig bis halbschattig	6,3
Boden	Feuchte	naß	7,7
	Stickstoff (N)	mäßig bis stickstoffarm	4,4
	Reaktion	mäßig sauer bis sauer	4,4
Vegetation	Mahdverträglichkeit	schnittempfindlich (nur Herbstschnitt vertragend)	2,5
Zeigerwerte	Futterwert	sehr geringwertiges Futter	1,9
	Wechselfeuchteanzeiger		3
	Giftpflanzen		0
	Überschw.anzeiger		3

Pflanzenartenliste

Gruppe / Pflanzenart	MS	M	W	Vs	St	PA	Ph	Sz	VS	V	G	cf	§	Rote Liste				
														HH	ND	SH	D	
Tracheobionta (Gefäßpflanzen)																		
Alnus glutinosa (Schwarz-Erle)	7	h																
Amelanchier spec. (Felsenbirne)	7	w																
Betula pendula (Hänge-Birke)	7	w										X						
Betula pubescens (Moor-Birke)	7	d																
Calamagrostis canescens (Sumpf-Reitgras)	7	h																
Carex acuta (Schlank-Segge)	7	z													V			
Deschampsia cespitosa (Rasen-Schmiele)	7	z																
Dryopteris carthusiana (Dorniger Wurmfarne)	7	w																
Dryopteris dilatata (Breitblättriger Wurmfarne)	7	z																
Filipendula ulmaria (Mädesüß)	7	w																
Lysimachia vulgaris (Gewöhnlicher Gilbweiderich)	7	z																
Lythrum salicaria (Blut-Weiderich)	7	w										X						
Molinia caerulea (Blaues Pfeifengras)	7	w																
Quercus robur (Stiel-Eiche)	7	z																
Rubus fruticosus agg. (Artengruppe Echte Brombeere)	7	h																
Rubus idaeus (Himbeere)	7	h																
Sorbus aucuparia (Eberesche)	7	z																
Thelypteris palustris (Sumpffarne)	7	l												2	3	3	V	
Urtica dioica (Große Brennnessel)	7	w																
Bryophyta (Moose)																		
Polytrichum commune (Gemeines Widertonmoos)	7	z																
Sphagnum spec. (Torfmoos)	7	w																
														Anzahl Rote Liste Arten	1	1	2	1
														Anzahl Arten	21			

MS: Mengensystem; M: Mengenangabe, W: Bewertung der Art (FFH-Monitoring), Vs: Vegetationsschicht, St: Status, PA: Autor Phänologie; Ph: Phänologie, Sz: Sozialebilität, VS: Vitalitätssystem; V: Vitalität, G: Geschlecht, cf: unsichere Bestimmung, §: Schutz nach BNatSchG, HH: Rote Liste Hamburg, Nds: Rote Liste Niedersachsen, SH: Rote Liste Schleswig-Holstein, D: Rote Liste Deutschland