

Erhebungsbogen

B

Projekt	Biotopkartierung Hamburg	Interne Nr.	91997
		DK5 DK5-GK	5826 5828
Handlungsbedarf	Nein	DK5 - Name	Moorburg-West
Bearbeitung	BEG	Biotop-Nr. alt	117 170
Räumliche Abbildung	Fläche	Kartierung	20.06.2015
Anzahl Abschnitte	1	Fläche / Länge [m²/m]	6958,3205
		Breite (lineare Abb.) [m]	

Gesetzlicher Schutz § 30 (2) 2.5 Binsen- und seggenreiche Nasswiesen **Schutz nur teilweise** **Nein**

Gesamtbewertung	7	Besonders wertvoll
– Alter	7	Biotop hohen Alters, 100 bis 200 Jahre
– Belastungsgrad	7	Flächenhaft geringe oder Vorbelastung mit schwachem Einfluß
– Ökolog. Funktion	8	Wertbestimmender Bestandteil eines wertvollen Biotopkomplexes oder für den regionalen Biotopverbund.
– Seltenheit	7	Seltener Biotoptyp, mit seltenen oder bedrohten Pflges., gesättigtes Artenspektrum, einige RL-Arten

Bestandsbeschreibung

Artenreiches Feuchtgrünland auf einem Niedermoorstandort mit Schlanksegge und Süßgräsern, das durchsetzt ist mit Schlangenknoterich, Blutweiderich und Kriechendem Hahnenfuß. In der Mitte und am Südrand verlaufen wassergefüllte Gruppen, in denen verschiedene Seggen vorkommen.

Vorkommen an Biotoptypen

1	TF	Typ	HF	F.Anteil
2	BTYP	Biotoptyp		- gesetzl. Grundl.
3	Zusatz	Zusatz zum Biotoptypen		
4	LRT	Lebensraumtyp		
1	1		Ja	100 %
2	GNA	Seggen-, binsen- und/oder hochstaudenreiche Nasswiese magerer, basenarmer Standorte (2000)		
3	re	Beetrelief (mit Grüppen) (re)		

Räumliche Lage

Lagebeschreibung	westl. des Bahndamms, südl. der Moorburger Landscheide		
Nachbarnutzung/en	Wettern, Weg, Feuchtgrünland		
Rechtswert (X)	559627	Hochwert (Y)	5926561
Bezirk	Harburg	Naturraum	Altländer Randmoorsenke (671.22)
Stadtteil (OT-Nr.)	Hausbruch (714)	Gemarkung	Neugraben (707)
Digitaler Grünplan	<input type="checkbox"/> Hafengesamtgebiet	<input type="checkbox"/> Ramsargebiet	<input type="checkbox"/> EG-Vogelschutzgeb.
Ausgleichsflächen	<input type="checkbox"/> Biosphärenreservat	<input type="checkbox"/> Nationalpark	<input type="checkbox"/>
NSG / ND / LSG	NSG Moorgürtel [HH-703 / Anteil: 100%]		
FFH-GEBIET			
Wasserschutzgebiet	Süderelbmarsch/Harburger Berge [3 / Anteil: 100%]		

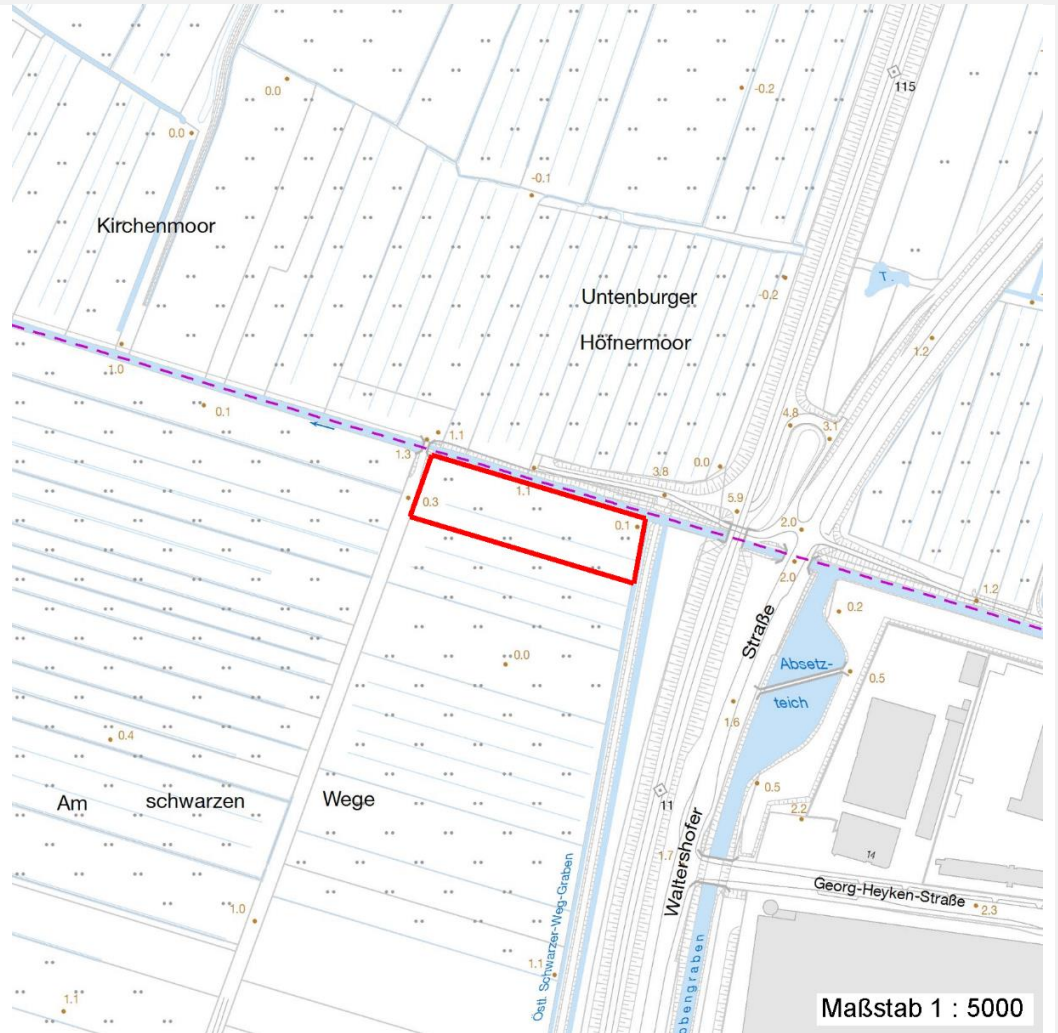
Erhebungsbogen

B

Projekt	Biotopkartierung Hamburg		Interne Nr.	91997	
			DK5 DK5-GK	5826	5828
			DK5 - Name	Moorburg-West	
Handlungsbedarf	Nein		Biotop-Nr. alt	117	170
Bearbeitung	BEG	Kopie Ja	Kartierung	20.06.2015	
Räumliche Abbildung	Fläche		Fläche / Länge [m²/m]	6958,3205	
Anzahl Abschnitte	1		Breite (lineare Abb.) [m]		

Räumliche Lage

Karte



Weitere Erhebungsbögen

Interne Nr.	Interne Nr. Zuordnung	DK5	Biotop-Nr.	Kartierung	Zuordnung	DK5 (GK)	Biotop-Nr. (alt)
91997	12209	5826	117	31.08.2006	K	5828	170
91997	12013	5826	82	15.08.1997	<	5828	116

Zuordnung: N = nachfolgende Kartierung, K = weitere Kartierungen (zeitlich vorher oder nachher)

Foto

Interne Nr.	Index	Dateiname	Aufnahmerichtung
41468	0	5826_117_200615_1.JPG	

Weitere Angaben

Merkmal	Wert
Auswertung Gefährdung/ Einflüsse	vermutlich gelegentlich wasserüberstaut

Erhebungsbogen

B

Projekt	Biotopkartierung Hamburg	Interne Nr.	91997
		DK5 DK5-GK	5826 5828
Handlungsbedarf	Nein	DK5 - Name	Moorburg-West
Bearbeitung	BEG	Biotop-Nr. alt	117 170
Räumliche Abbildung	Fläche	Kartierung	20.06.2015
Anzahl Abschnitte	1	Fläche / Länge [m²/m]	6958,3205
		Breite (lineare Abb.) [m]	

Weitere Angaben

Merkmal	Wert
Wertgesichtspunkte	Artenreich Bedeutung für den Biotopverbund Bestandteil der historischen Kulturlandschaft Vorkommen seltener Pflanzen
Bedeutung für Tiergruppe	Amphibien
Ziele der Entwicklung	Erhaltung
Maßnahmen	4.2 - Zweischnitt-Wiesennutzung

Foto

Fotodatei	5826_117_200615_1.JPG	Fotodatei
Bildbeschreibung	k.A.	Bildbeschreibung
Aufnahmerichtung		Aufnahmerichtung



Teilflächenbeschreibung

Teilflächentyp		Teilflächen-Nr.	1
Biotoptyp	Seggen-, binsen- und/oder hochstaudenreiche Nasswiese magerer, basenarmer Standorte (2000)	Biotoptyp	GNA
- Zusatz	Beetrelief (mit Grüppen) (re)	- gesetzl. Grundl.	
FFH-LRT		FFH-LRT	
Beschreibung	Standort: bodensaure Nasswiese	Entw.potential LRT	
		Hauptfläche	Ja
		Flächenanteil	100 %
		FFH-Unters.Fläche	Nein
		Saatgutfläche	Nein

Erhebungsbogen

B

Projekt	Biotopkartierung Hamburg	Interne Nr.	91997
		DK5 DK5-GK	5826 5828
Handlungsbedarf	Nein	DK5 - Name	Moorburg-West
Bearbeitung	BEG	Biotop-Nr. alt	117 170
Räumliche Abbildung	Fläche	Kartierung	20.06.2015
Anzahl Abschnitte	1	Fläche / Länge [m²/m]	6958,3205
		Breite (lineare Abb.) [m]	

Weitere Angaben

Merkmal	Wert
Boden	
Feuchte	7 - feucht
Stickstoffgehalt	5 - mäßig stickstoffarm
Standort, Relief	
Relief	eben
Belichtung	7 - halbsonnig
Veg. - Deckg./Ant.	
Gesamt	95 %
1. Krautschicht	95 %
Veg. - Höhe	
Gesamt, durchschn.	0.30 m

Zeigerwerte der Pflanzenartenliste (Auswertung)

Standort	Belichtung	halbsonnig	6,9
Boden	Feuchte	feucht	7,4
	Stickstoff (N)	mäßig stickstoffarm	4,9
	Reaktion	mäßig sauer	5,2
Vegetation	Mahdverträglichkeit	mäßig schnittverträglich (erster Schnitt nicht vor 1. Juli)	5,2
Zeigerwerte	Futterwert	geringwertiges Futter	2,9
	Wechselfeuchteanzeiger		10
	Giftpflanzen		5
	Überschw.anzeiger		6

Pflanzenartenliste

Gruppe / Pflanzenart	MS	M	W	Vs	St	PA	Ph	Sz	VS	V	G	cf	§	Rote Liste			
														HH	ND	SH	D
Tracheobionta (Gefäßpflanzen)																	
Ajuga reptans (Kriechender Günsel)	7	w															
Alisma plantago-aquatica (Gewöhnlicher Froschlöffel)	7	w															
Anthoxanthum odoratum (Gewöhnliches Ruchgras)	7	z															
Bistorta officinalis (Schlangen-Knöterich)	7	l											3		2		
Calamagrostis canescens (Sumpf-Reitgras)	7	z															
Cardamine pratensis (Wiesen-Schaumkraut)	7	z													V		
Carex acuta (Schlank-Segge)	7	l													V		
Carex disticha (Zweizeilige Segge)	7	z												V	V		
Carex nigra (Wiesen-Segge)	7	w												V	V		
Carex rostrata (Schnabel-Segge)	7	z												3	V		
Cirsium palustre (Sumpf-Kratzdistel)	7	z															
Comarum palustre (Sumpf-Blutauge)	7	z												V	3		
Deschampsia cespitosa (Rasen-Schmiele)	7	z															
Epilobium palustre (Sumpf-Weidenröschen)	7	w										X		V	V		
Festuca pratensis (Wiesen-Schwingel)	7	z															
Festuca rubra agg. (Artengruppe Rot-Schwingel)	7	z															
Filipendula ulmaria (Mädesüß)	7	z															

Erhebungsbogen

B

Projekt	Biotopkartierung Hamburg		Interne Nr.	91997	
			DK5 DK5-GK	5826	5828
Handlungsbedarf	Nein		DK5 - Name	Moorburg-West	
Bearbeitung	BEG	Kopie	Ja	Biotop-Nr. alt	117 170
Räumliche Abbildung	Fläche		Kartierung	20.06.2015	
Anzahl Abschnitte	1		Fläche / Länge [m²/m]	6958,3205	
			Breite (lineare Abb.) [m]		

Pflanzenartenliste

Gruppe / Pflanzenart	MS	M	W	Vs	St	PA	Ph	Sz	VS	V	G	cf	§	Rote Liste				
														HH	ND	SH	D	
Galium palustre (Sumpflabkraut)	7	w																
Glechoma hederacea (Gundermann)	7	z																
Glyceria fluitans (Flutender Schwaden)	7	w																
Glyceria maxima (Wasser-Schwaden)	7	z																
Holcus lanatus (Wolliges Honiggras)	7	z																
Holcus mollis (Weiches Honiggras)	7	l																
Hydrocharis morsus-ranae (Froschbiß)	7	z												V			V	V
Juncus articulatus (Glieder-Binse)	7	w																
Juncus effusus (Flatter-Binse)	7	z																
Lathyrus pratensis (Wiesen-Platterbse)	7	z																
Linaria vulgaris (Gewöhnliches Leinkraut)	7	w																
Lolium perenne (Ausdauerndes Weidelgras)	7	w																
Lychnis flos-cuculi (Kuckucks-Lichtnelke)	7	z																3
Lysimachia vulgaris (Gewöhnlicher Gilbweiderich)	7	z																
Lythrum salicaria (Blut-Weiderich)	7	z																
Myosotis scorpioides (Sumpf-Vergissmeinnicht)	7	z																V
Oenanthe aquatica (Gemeiner Wasserfenchel)	7	w																V
Persicaria amphibia (Wasser-Knöterich)	7	z																
Phalaris arundinacea (Rohr-Glanzgras)	7	z																
Phleum pratense (Wiesen-Lieschgras)	7	w																
Plantago lanceolata (Spitz-Wegerich)	7	z																
Potentilla anserina (Gänse-Fingerkraut)	7	w																
Ranunculus acris (Scharfer Hahnenfuß)	7	z																
Ranunculus flammula (Brennender Hahnenfuß)	7	w																V
Ranunculus repens (Kriechender Hahnenfuß)	7	z																
Rumex acetosa (Großer Sauerampfer)	7	z																
Stellaria graminea (Gras-Sternmiere)	7	z																
Symphytum officinale (Echter Beinwell)	7	z																
Trifolium pratense (Rot-Klee)	7	z																
Vicia sepium (Zaun-Wicke)	7	z																

Anzahl Rote Liste Arten 8 11 2

Anzahl Arten 47

MS: Mengensystem; M: Mengenangabe, W: Bewertung der Art (FFH-Monitoring), Vs: Vegetationsschicht, St: Status, PA: Autor Phänologie; Ph: Phänologie, Sz: Soziabilität, VS: Vitalitätssystem; V: Vitalität, G: Geschlecht, cf: unsichere Bestimmung, §: Schutz nach BNatSchG, HH: Rote Liste Hamburg, Nds: Rote Liste Niedersachsen, SH: Rote Liste Schleswig-Holstein, D: Rote Liste Deutschland