

Erhebungsbogen

B

Projekt	Biotopkartierung Hamburg	Interne Nr.	92155
		DK5 DK5-GK	5826
Handlungsbedarf	Nein	DK5 - Name	Moorburg-West
Bearbeitung	BEG	Biotop-Nr. alt	1177
Räumliche Abbildung	Fläche	Kartierung	26.05.2015
Anzahl Abschnitte	1	Fläche / Länge [m²/m]	9075,5194
		Breite (lineare Abb.) [m]	

Gesetzlicher Schutz kein gesetzl. Schutz **kein gesetzlich geschütztes Biotop** **Schutz nur teilweise** **Nein**

Gesamtbewertung	6	Wertvoll
– Alter	5	Biotop mittleren Alters, 20 bis 50 Jahre
– Belastungsgrad	6	Flächenhaft geringe oder örtlich stärkere oder Vorbelastung mit deutlichem Einfluß
– Ökolog. Funktion	6	Hohe Bedeutung in einem Biotopkomplex, für den lokalen Biotopverbund oder als Puffer
– Seltenheit	6	Seltener Biotoptyp, ohne seltene oder bedrohte Pflges., ungesättigtes Artenspektrum, reliktsche RL-Arten

Bestandsbeschreibung

Mesophile Grünlandfläche, die gelegentlich gemäht wird. Der Grünlandaspekt ist prägend. Die Fläche erscheint im Vergleich zur Umgebung um ca 70 cm flächig aufgehört zu sein.

Vorkommen an Biotoptypen

1	TF	Typ	HF	F.Anteil
2	BTYP	Biotoptyp	- gesetzl. Grundl.	
3	Zusatz	Zusatz zum Biotoptypen		
4	LRT	Lebensraumtyp		
1	1		Ja	100 %
2	GMZ	Sonstiges mesophiles Grünland (2000)		

Räumliche Lage

Lagebeschreibung	Südlich Moorburger Landscheide, Westlich Gehegegraben		
Nachbarnutzung/en	Weg, Graben, feuchte Gehölze		
Rechtswert (X)	558787	Hochwert (Y)	5926615
Bezirk	Harburg	Naturraum	Altländer Randmoorsenke (671.22)
Stadtteil (OT-Nr.)	Hausbruch (714)	Gemarkung	Neugraben (707)
Digitaler Grünplan	<input type="checkbox"/> Hafengesamtgebiet	<input type="checkbox"/> Ramsargebiet	<input type="checkbox"/> EG-Vogelschutzgeb.
Ausgleichsflächen	<input type="checkbox"/> Biosphärenreservat	<input type="checkbox"/> Nationalpark	<input type="checkbox"/>
NSG / ND / LSG	NSG Moorgürtel [HH-703 / Anteil: 100%]		
FFH-GEBIET			
Wasserschutzgebiet	Süderelbmarsch/Harburger Berge [3 / Anteil: 100%]		

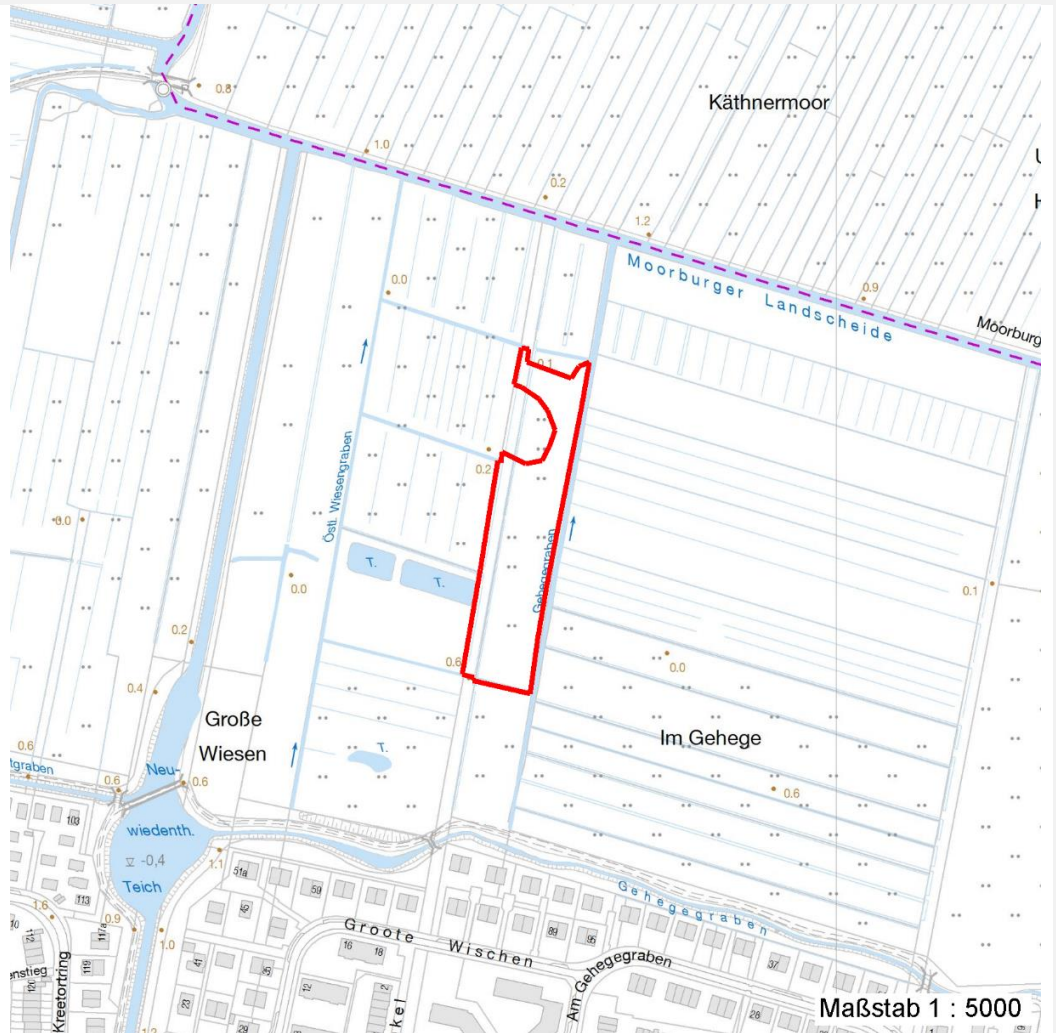
Erhebungsbogen

B

Projekt	Biotopkartierung Hamburg	Interne Nr.	92155
Handlungsbedarf	Nein	DK5 DK5-GK	5826
Bearbeitung	BEG	DK5 - Name	Moorburg-West
Räumliche Abbildung	Fläche	Biotop-Nr. alt	1177
Anzahl Abschnitte	1	Kartierung	26.05.2015
		Fläche / Länge [m²/m]	9075,5194
		Breite (lineare Abb.) [m]	

Räumliche Lage

Karte



Weitere Erhebungsbögen

Interne Nr.	Interne Nr. Zuordnung	DK5	Biotop-Nr.	Kartierung	Zuordnung	DK5 (GK)	Biotop-Nr. (alt)
92155	12177	5826	289	11.09.2006	<	5828	10137

Zuordnung: N = nachfolgende Kartierung, K = weitere Kartierungen (zeitlich vorher oder nachher)

Foto

Interne Nr.	Index	Dateiname	Aufnahmerichtung
41630	0	5826_1177_260515_1.JPG	

Erhebungsbogen

B

Projekt	Biotopkartierung Hamburg	Interne Nr.	92155
		DK5 DK5-GK	5826
Handlungsbedarf	Nein	DK5 - Name	Moorburg-West
Bearbeitung	BEG	Biotop-Nr. alt	1177
Räumliche Abbildung	Fläche	Kartierung	26.05.2015
Anzahl Abschnitte	1	Fläche / Länge [m²/m]	9075,5194
		Breite (lineare Abb.) [m]	

Foto

Fotodatei	5826_1177_260515_1.JPG	Fotodatei	
Bildbeschreibung	k.A.	Bildbeschreibung	
Aufnahmerichtung		Aufnahmerichtung	



Teilflächenbeschreibung

Teilflächentyp		Teilflächen-Nr.	1
Biotoptyp	Sonstiges mesophiles Grünland (2000)	Biotoptyp	GMZ
- Zusatz		- gesetzl. Grundl.	
FFH-LRT		FFH-LRT	
Beschreibung		Entw.potential LRT	
		Hauptfläche	Ja
		Flächenanteil	100 %
		FFH-Unters.Fläche	Nein
		Saatgutfläche	Nein

Zeigerwerte der Pflanzenartenliste (Auswertung)

Standort	Belichtung	halbsonnig	6,7
Boden	Feuchte	feucht	6,7
	Stickstoff (N)	mäßig stickstoffarm bis stickstoffreich	6
	Reaktion	schwach sauer	6,2
Vegetation	Mahdverträglichkeit	mäßig bis gut schnittverträglich (erster Schnitt nicht vor Mitte Juni)	5,7
Zeigerwerte	Futterwert	mäßige Futterqualität	3,7
	Wechselfeuchteanzeiger		7
	Giftpflanzen		1
	Überschw.anzeiger		6

Erhebungsbogen

B

Projekt	Biotopkartierung Hamburg		Interne Nr.	92155
			DK5 DK5-GK	5826
Handlungsbedarf	Nein		DK5 - Name	Moorburg-West
Bearbeitung	BEG	Kopie	Biotop-Nr. alt	1177
Räumliche Abbildung	Fläche	Nein	Kartierung	26.05.2015
Anzahl Abschnitte	1		Fläche / Länge [m²/m]	9075,5194
			Breite (lineare Abb.) [m]	

Pflanzenartenliste

Gruppe / Pflanzenart	MS	M	W	Vs	St	PA	Ph	Sz	VS	V	G	cf	Rote Liste						
													§	HH	ND	SH	D		
Tracheobionta (Gefäßpflanzen)																			
Aegopodium podagraria (Giersch)	7	z																	
Alopecurus pratensis (Wiesen-Fuchsschwanz)	7	h																	
Angelica sylvestris (Wald-Engelwurz)	7	w															V		
Anthoxanthum odoratum (Gewöhnliches Ruchgras)	7	z																	
Arrhenatherum elatius (Glatthafer)	7	z																	
Calamagrostis canescens (Sumpf-Reitgras)	7	z																	
Calystegia sepium (Zaun-Winde)	7	z																	
Cardamine pratensis (Wiesen-Schaumkraut)	7	z																	V
Carex acuta (Schlank-Segge)	7	z																	V
Carex disticha (Zweizeilige Segge)	7	l															V		V
Carex hirta (Behaarte Segge)	7	z																	
Carex leporina (Hasenfuß-Segge)	7	w																	
Cirsium arvense (Acker-Kratzdistel)	7	z																	
Cirsium palustre (Sumpf-Kratzdistel)	7	z																	
Dactylis glomerata (Wiesen-Knäuelgras)	7	h																	
Deschampsia cespitosa (Rasen-Schmiele)	7	z																	
Fallopia sachalinensis (Sachalin-Staudenknöterich)	7	w																	
Festuca rubra (Rot-Schwingel)	7	z																	
Ficaria verna (Scharbockskraut)	7	z																	
Glechoma hederacea (Gundermann)	7	z																	
Glyceria maxima (Wasser-Schwaden)	7	z																	
Holcus lanatus (Wolliges Honiggras)	7	z																	
Humulus lupulus (Hopfen)	7	w																	
Hypericum maculatum (Geflecktes Johanniskraut)	7	z										X					3		
Lotus pedunculatus (Sumpf-Hornklee)	7	z																	V
Lychnis flos-cuculi (Kuckucks-Lichtnelke)	7	z																	3
Lysimachia nummularia (Pfennigkraut)	7	z																	
Lysimachia vulgaris (Gewöhnlicher Gilbweiderich)	7	z																	
Plantago lanceolata (Spitz-Wegerich)	7	z																	
Poa palustris (Sumpf-Rispengras)	7	z																	
Ranunculus acris (Scharfer Hahnenfuß)	7	z																	
Rosa spec. (Rose)	7	z																	
Rumex acetosa (Großer Sauerampfer)	7	l																	
Rumex crispus (Krauser Ampfer)	7	z																	
Rumex obtusifolius (Stumpfblättriger Ampfer)	7	z																	
Scirpus sylvaticus (Wald-Simse)	7	z																	V
Trifolium pratense (Rot-Klee)	7	z																	
Urtica dioica (Große Brennnessel)	7	z																	
Vicia angustifolia (Schmalblättrige Wicke)	7	z																	
Anzahl Rote Liste Arten															3		6		
Anzahl Arten																	39		

MS: Mengensystem; M: Mengenangabe, W: Bewertung der Art (FFH-Monitoring), Vs: Vegetationsschicht, St: Status, PA: Autor Phänologie; Ph: Phänologie, Sz: Soziabilität, VS: Vitalitätssystem; V: Vitalität, G: Geschlecht, cf: unsichere Bestimmung, §: Schutz nach BNatSchG, HH: Rote Liste Hamburg, Nds: Rote Liste Niedersachsen, SH: Rote Liste Schleswig-Holstein, D: Rote Liste Deutschland

Erhebungsbogen

B

Projekt	Biotopkartierung Hamburg			Interne Nr.	92155
				DK5 DK5-GK	5826
				DK5 - Name	Moorburg-West
Handlungsbedarf	Nein			Biotop-Nr. alt	1177
Bearbeitung	BEG	Kopie	Nein	Kartierung	26.05.2015
Räumliche Abbildung	Fläche			Fläche / Länge [m²/m]	9075,5194
Anzahl Abschnitte	1			Breite (lineare Abb.) [m]	