

# Erhebungsbogen

**B**

<b>Projekt</b>	Biotopkartierung Hamburg		<b>Interne Nr.</b>	92134
			<b>DK5   DK5-GK</b>	<b>5826</b>
<b>Handlungsbedarf</b>	Nein		<b>DK5 - Name</b>	Moorburg-West
<b>Bearbeitung</b>	BEG	<b>Kopie</b>	<b>Biotop-Nr.   alt</b>	<b>1166</b>
<b>Räumliche Abbildung</b>	Fläche	Nein	<b>Kartierung</b>	31.07.2015
<b>Anzahl Abschnitte</b>	1		<b>Fläche / Länge [m<sup>2</sup>/m]</b>	35373,5849
			<b>Breite (lineare Abb.) [m]</b>	

<b>Gesetzlicher Schutz</b>	<b>§ 30 (2) 4.2 Sumpfwälder</b>	<b>Schutz nur teilweise</b>	<b>Nein</b>
----------------------------	---------------------------------	-----------------------------	-------------

<b>Gesamtbewertung</b>	7	Besonders wertvoll
– <b>Alter</b>	7	Biotop hohen Alters, 100 bis 200 Jahre
– <b>Belastungsgrad</b>	6	Flächenhaft geringe oder örtlich stärkere oder Vorbelastung mit deutlichem Einfluß
– <b>Ökolog. Funktion</b>	7	Sehr hohe Bedeutung in einem Biotopkomplex, für den lokalen Biotopverbund oder als Puffer
– <b>Seltenheit</b>	7	Seltener Biotoptyp, mit seltenen oder bedrohten Pflges., gesättigtes Artenspektrum, einige RL-Arten

## Bestandsbeschreibung

Seit langem ungenutzte Bereiche mit hochwüchsigen und ausladenden Gehölzbeständen (Erle) meist an den verlandeten Gräben.

Auf den Beeten finden sich Vegetationsbestände aus Rasenschmiele, Mädesüß und Gilbweiderich, durchsetzt mit Brennnessel und stellenweise Flatterbinse sowie einzelnen Erlen.

Stellenweise größere Anteile an Grauweiden und stellenweise Brombeergebüsch. In der Fläche gibt es viel Totholz.

Die Grabenmulden sind mit Wasser gefüllt, an 5 Stellen wächst Fieberklee, einmal wurde Sumpdotterblume gefunden.

Der Grundwasserstand im Bereich der Beete liegt dicht unter der Bodenoberfläche.

Zahlreiche Zeigerarten der Niedermoorstandorte deuten darauf hin, dass der Wald als Bruchwald regenerierbar ist.

Etwa mittig in der Fläche wurde eine Sickerquelle angetroffen, es ist zu vermuten, dass sich weitere Sickerquellen im Gebiet befinden.

## Vorkommen an Biotoptypen

1	TF	Typ	HF	F.Anteil
2	BTYP	Biotoptyp	- gesetzl. Grundl.	
3	Zusatz	Zusatz zum Biotoptypen		
4	LRT	Lebensraumtyp		
1	1		Ja	100 %
2	WBE	Erlen- und Birkenbruchwald nährstoffreicher Standorte (2000)		
1	2			0 %
2	FQS	Sicker- oder Sumpfquelle (2000)		

## Räumliche Lage

<b>Lagebeschreibung</b>	Im Kretort, östlich Kleingärten		
<b>Nachbarnutzung/en</b>	Grünland, Wege, Gräben		
<b>Rechtswert (X)</b>	558053	<b>Hochwert (Y)</b>	5926539
<b>Bezirk</b>	Harburg	<b>Naturraum</b>	Altländer Randmoorsenke (671.22)
<b>Stadtteil (OT-Nr.)</b>	Hausbruch (714)	<b>Gemarkung</b>	Neugraben (707)
<b>Digitaler Grünplan</b>	<input checked="" type="checkbox"/> <b>Hafengesamtgebiet</b>	<input type="checkbox"/> <b>Ramsargebiet</b>	<input type="checkbox"/> <b>EG-Vogelschutzgeb.</b>
<b>Ausgleichsflächen</b>	<input type="checkbox"/> <b>Biosphärenreservat</b>	<input type="checkbox"/> <b>Nationalpark</b>	<input type="checkbox"/>
<b>NSG / ND / LSG</b>	LSG Neugraben [ HH-2024 / Anteil: < 1% ], NSG Moorgürtel [ HH-703 / Anteil: 100% ]		
<b>FFH-GEBIET</b>			
<b>Wasserschutzgebiet</b>	Süderelbmarsch/Harburger Berge [ 3 / Anteil: 100% ]		

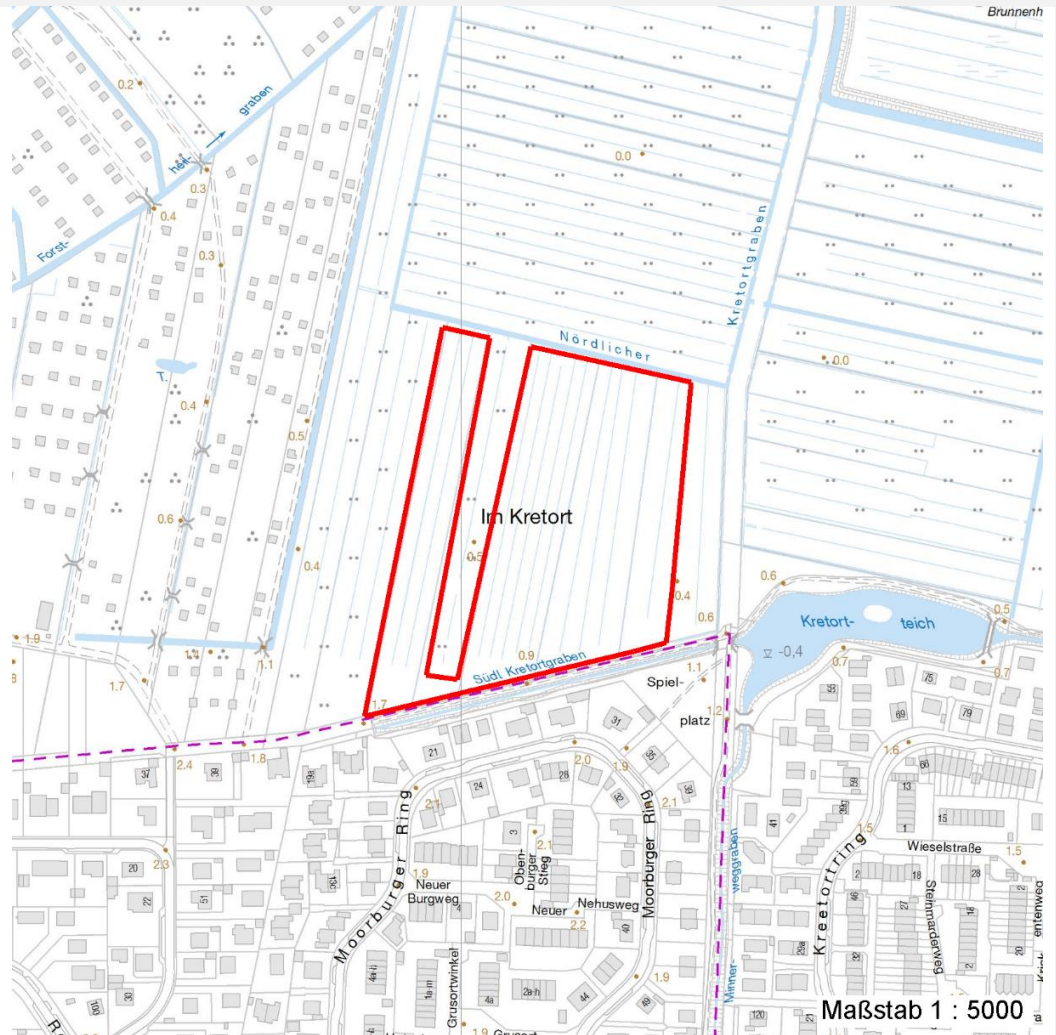
# Erhebungsbogen

**B**

<b>Projekt</b>	Biotopkartierung Hamburg	<b>Interne Nr.</b>	92134
		<b>DK5   DK5-GK</b>	<b>5826</b>
<b>Handlungsbedarf</b>	Nein	<b>DK5 - Name</b>	Moorburg-West
<b>Bearbeitung</b>	BEG	<b>Biotop-Nr.   alt</b>	<b>1166</b>
<b>Räumliche Abbildung</b>	Fläche	<b>Kartierung</b>	31.07.2015
<b>Anzahl Abschnitte</b>	1	<b>Fläche / Länge [m<sup>2</sup>/m]</b>	35373,5849
		<b>Breite (lineare Abb.) [m]</b>	

## Räumliche Lage

### Karte



## Weitere Erhebungsbögen

Interne Nr.	Interne Nr. Zuordnung	DK5	Biotop-Nr.	Kartierung	Zuordnung	DK5 (GK)	Biotop-Nr. (alt)
92134	108420	5826	1161	23.09.2016	N		
92134	108421	5826	1162	23.09.2016	N		
92134	12019	5826	52	12.09.2006	<	5828	82

Zuordnung: N = nachfolgende Kartierung, K = weitere Kartierungen (zeitlich vorher oder nachher)

## Foto

Interne Nr.	Index	Dateiname	Aufnahmerichtung
41597	0	5826_1166_310715_1.JPG	
41598	0	5826_1166_310715_2.JPG	
41599	0	5826_1166_310715_3.JPG	
41600	0	5826_1166_310715_4.JPG	

# Erhebungsbogen

**B**

<b>Projekt</b>	Biotopkartierung Hamburg	<b>Interne Nr.</b>	92134
<b>Handlungsbedarf</b>	Nein	<b>DK5   DK5-GK</b>	<b>5826</b>
<b>Bearbeitung</b>	BEG	<b>DK5 - Name</b>	Moorburg-West
<b>Räumliche Abbildung</b>	Fläche	<b>Biotop-Nr.   alt</b>	<b>1166</b>
<b>Anzahl Abschnitte</b>	1	<b>Kartierung</b>	31.07.2015
		<b>Fläche / Länge [m<sup>2</sup>/m]</b>	35373,5849
		<b>Breite (lineare Abb.) [m]</b>	

## Foto

**Fotodatei** 5826\_1166\_310715\_1.JPG  
**Bildbeschreibung** k.A.  
**Aufnahmerichtung**



**Fotodatei** 5826\_1166\_310715\_2.JPG  
**Bildbeschreibung** k.A.  
**Aufnahmerichtung**



## Foto

**Fotodatei** 5826\_1166\_310715\_3.JPG  
**Bildbeschreibung** k.A.  
**Aufnahmerichtung**



**Fotodatei** 5826\_1166\_310715\_4.JPG  
**Bildbeschreibung** k.A.  
**Aufnahmerichtung**



# Erhebungsbogen

**B**

<b>Projekt</b>	Biotopkartierung Hamburg	<b>Interne Nr.</b>	92134
		<b>DK5   DK5-GK</b>	<b>5826</b>
<b>Handlungsbedarf</b>	Nein	<b>DK5 - Name</b>	Moorburg-West
<b>Bearbeitung</b>	BEG	<b>Biotop-Nr.   alt</b>	<b>1166</b>
<b>Räumliche Abbildung</b>	Fläche	<b>Kartierung</b>	31.07.2015
<b>Anzahl Abschnitte</b>	1	<b>Fläche / Länge [m<sup>2</sup>/m]</b>	35373,5849
		<b>Breite (lineare Abb.) [m]</b>	

## Teilflächenbeschreibung

<b>Teilflächentyp</b>		<b>Teilflächen-Nr.</b>	1
<b>Biotoptyp</b>	Erlen- und Birkenbruchwald nährstoffreicher Standorte (2000)	<b>Biotoptyp</b>	WBE
<b>- Zusatz</b>		<b>- gesetzl. Grundl.</b>	
<b>FFH-LRT</b>		<b>FFH-LRT</b>	
<b>Beschreibung</b>		<b>Entw.potential LRT</b>	
		<b>Hauptfläche</b>	Ja
		<b>Flächenanteil</b>	100 %
		<b>FFH-Unters.Fläche</b>	Nein
		<b>Saatgutfläche</b>	Nein

## Zeigerwerte der Pflanzenartenliste (Auswertung)

<b>Standort</b>	<b>Belichtung</b>	halbsonnig bis halbschattig	6,3
<b>Boden</b>	<b>Feuchte</b>	naß	8
	<b>Stickstoff (N)</b>	mäßig stickstoffarm	5,4
	<b>Reaktion</b>	schwach sauer	5,7
<b>Vegetation</b>	<b>Mahdverträglichkeit</b>	schnittempfindlich bis mäßig schnittverträglich	3,8
<b>Zeigerwerte</b>	<b>Futterwert</b>	sehr geringwertiges Futter	2,1
	<b>Wechselfeuchteanzeiger</b>		9
	<b>Giftpflanzen</b>		5
	<b>Überschw.anzeiger</b>		11

## Pflanzenartenliste

Gruppe / Pflanzenart	MS	M	W	Vs	St	PA	Ph	Sz	VS	V	G	cf	§	Rote Liste					
														HH	ND	SH	D		
<b>Tracheobionta (Gefäßpflanzen)</b>																			
Acer pseudoplatanus (Berg-Ahorn)	7	w																	
Agrostis stolonifera (Ausläufer-Straußgras)	7	z																	
Ajuga reptans (Kriechender Günsel)	7	w																	
Alnus glutinosa (Schwarz-Erle)	7	d																	
Betula pendula (Hänge-Birke)	7	w																	
Calamagrostis canescens (Sumpf-Reitgras)	7	w																	
Caltha palustris (Sumpf-Dotterblume)	7	w													3	3	V	V	
Calystegia sepium (Zaun-Winde)	7	z																	
Carex acuta (Schlank-Segge)	7	z																V	
Carex pseudocyperus (Scheinzyper-Segge)	7	z																	
Deschampsia cespitosa (Rasen-Schmiele)	7	h																	
Dryopteris dilatata (Breitblättriger Wurmfarne)	7	z																	
Equisetum palustre (Sumpf-Schachtelhalm)	7	w										X							
Filipendula ulmaria (Mädesüß)	7	z																	
Galium aparine (Kletten-Labkraut)	7	z																	
Galium palustre (Sumpf-Labkraut)	7	w																	
Glechoma hederacea (Gundermann)	7	z																	
Glyceria fluitans (Flutender Schwaden)	7	z																	
Glyceria maxima (Wasser-Schwaden)	7	z																	
Holcus lanatus (Wolliges Honiggras)	7	z																	

# Erhebungsbogen

**B**

<b>Projekt</b>	Biotopkartierung Hamburg	<b>Interne Nr.</b>	92134
		<b>DK5   DK5-GK</b>	<b>5826</b>
<b>Handlungsbedarf</b>	Nein	<b>DK5 - Name</b>	Moorburg-West
<b>Bearbeitung</b>	BEG	<b>Biotop-Nr.   alt</b>	<b>1166</b>
<b>Räumliche Abbildung</b>	Fläche	<b>Kartierung</b>	31.07.2015
<b>Anzahl Abschnitte</b>	1	<b>Fläche / Länge [m<sup>2</sup>/m]</b>	35373,5849
		<b>Breite (lineare Abb.) [m]</b>	

## Pflanzenartenliste

Gruppe / Pflanzenart	MS	M	W	Vs	St	PA	Ph	Sz	VS	V	G	cf	Rote Liste						
													§	HH	ND	SH	D		
Impatiens glandulifera (Drüsiges Springkraut)	7	z																	
Impatiens parviflora (Kleinblütiges Springkraut)	7	z																	
Juncus effusus (Flutter-Binse)	7	z																	
Lemna minor (Kleine Wasserlinse)	7	z																	
Lycopus europaeus (Gewöhnlicher Wolfstrapp)	7	z																	
Lysimachia vulgaris (Gewöhnlicher Gilbweiderich)	7	z																	
Lythrum salicaria (Blut-Weiderich)	7	z																	
Menyanthes trifoliata (Fieberklee)	7	z												b	3	3	3	3	
Prunus padus (Echte Traubenkirsche)	7	w																	
Prunus serotina (Späte Traubenkirsche)	7	w																	
Quercus robur (Stiel-Eiche)	7	w																	
Ranunculus flammula (Brennender Hahnenfuß)	7	z																V	
Ranunculus repens (Kriechender Hahnenfuß)	7	w																	
Rubus fruticosus agg. (Artengruppe Echte Brombeere)	7	z																	
Rubus idaeus (Himbeere)	7	w																	
Salix cinerea (Grau-Weide)	7	z																	
Scirpus sylvaticus (Wald-Simse)	7	h																V	
Solanum dulcamara (Bittersüßer Nachtschatten)	7	z																	
Sorbus aucuparia (Eberesche)	7	w																	
Sparganium erectum (Ästiger Igelkolben)	7	z																	
Stachys palustris (Sumpf-Ziest)	7	w																	
Urtica dioica (Große Brennessel)	7	z																	
<b>Anzahl Rote Liste Arten</b>													<b>2</b>	<b>2</b>	<b>5</b>	<b>2</b>			
<b>Anzahl Arten</b>													<b>42</b>						

MS: Mengensystem; M: Mengenangabe, W: Bewertung der Art (FFH-Monitoring), Vs: Vegetationsschicht, St: Status, PA: Autor Phänologie; Ph: Phänologie, Sz: Soziabilität, VS: Vitalitätssystem; V: Vitalität, G: Geschlecht, cf: unsichere Bestimmung, §: Schutz nach BNatSchG, HH: Rote Liste Hamburg, Nds: Rote Liste Niedersachsen, SH: Rote Liste Schleswig-Holstein, D: Rote Liste Deutschland

## Teilflächenbeschreibung

<b>Teilflächentyp</b>		<b>Teilflächen-Nr.</b>	2
<b>Biototyp</b>	Sicker- oder Sumpfquelle (2000)	<b>Biototyp</b>	FQS
- <b>Zusatz</b>		- <b>gesetzl. Grundl.</b>	
<b>FFH-LRT</b>		<b>FFH-LRT</b>	
<b>Beschreibung</b>		<b>Entw.potential LRT</b>	
		<b>Hauptfläche</b>	
		<b>Flächenanteil</b>	0 %
		<b>FFH-Unters.Fläche</b>	Nein
		<b>Saatgutfläche</b>	Nein

# Erhebungsbogen

**B**

<b>Projekt</b>	Biotopkartierung Hamburg		<b>Interne Nr.</b>	92134
			<b>DK5   DK5-GK</b>	<b>5826</b>
<b>Handlungsbedarf</b>	Nein		<b>DK5 - Name</b>	Moorburg-West
<b>Bearbeitung</b>	BEG	<b>Kopie</b>	<b>Biotop-Nr.   alt</b>	<b>1166</b>
<b>Räumliche Abbildung</b>	Fläche	Nein	<b>Kartierung</b>	31.07.2015
<b>Anzahl Abschnitte</b>	1		<b>Fläche / Länge [m<sup>2</sup>/m]</b>	35373,5849
			<b>Breite (lineare Abb.) [m]</b>	

## Zeigerwerte der Pflanzenartenliste (Auswertung)

<b>Standort</b>	<b>Belichtung</b>	halbsonnig bis halbschattig	6,3
<b>Boden</b>	<b>Feuchte</b>	naß	8
	<b>Stickstoff (N)</b>	mäßig stickstoffarm	5,4
	<b>Reaktion</b>	schwach sauer	5,7
<b>Vegetation</b>	<b>Mahdverträglichkeit</b>	schnittempfindlich bis mäßig schnittverträglich	3,8
<b>Zeigerwerte</b>	<b>Futterwert</b>	sehr geringwertiges Futter	2,1
	<b>Wechselfeuchteanzeiger</b>		9
	<b>Giftpflanzen</b>		5
	<b>Überschw.anzeiger</b>		11

## Pflanzenartenliste

Gruppe / Pflanzenart	MS	M	W	Vs	St	PA	Ph	Sz	VS	V	G	cf	§	Rote Liste			
														HH	ND	SH	D
<b>Tracheobionta (Gefäßpflanzen)</b>																	
Acer pseudoplatanus (Berg-Ahorn)	7	w															
Agrostis stolonifera (Ausläufer-Straußgras)	7	z															
Ajuga reptans (Kriechender Günsel)	7	w															
Alnus glutinosa (Schwarz-Erle)	7	d															
Betula pendula (Hänge-Birke)	7	w															
Calamagrostis canescens (Sumpf-Reitgras)	7	w															
Caltha palustris (Sumpf-Dotterblume)	7	w											3	3	V	V	
Calystegia sepium (Zaun-Winde)	7	z															
Carex acuta (Schlank-Segge)	7	z														V	
Carex pseudocyperus (Scheinzyper-Segge)	7	z															
Deschampsia cespitosa (Rasen-Schmiele)	7	h															
Dryopteris dilatata (Breitblättriger Wurmfarne)	7	z															
Equisetum palustre (Sumpf-Schachtelhalm)	7	w															
Filipendula ulmaria (Mädesüß)	7	z															
Galium aparine (Kletten-Labkraut)	7	z															
Galium palustre (Sumpf-Labkraut)	7	w															
Glechoma hederacea (Gundermann)	7	z															
Glyceria fluitans (Flutender Schwaden)	7	z															
Glyceria maxima (Wasser-Schwaden)	7	z															
Holcus lanatus (Wolliges Honiggras)	7	z															
Impatiens glandulifera (Drüsiges Springkraut)	7	z															
Impatiens parviflora (Kleinblütiges Springkraut)	7	z															
Juncus effusus (Flatter-Binse)	7	z															
Lemna minor (Kleine Wasserlinse)	7	z															
Lycopus europaeus (Gewöhnlicher Wolfstrapp)	7	z															
Lysimachia vulgaris (Gewöhnlicher Gilbweiderich)	7	z															
Lythrum salicaria (Blut-Weiderich)	7	z															
Menyanthes trifoliata (Fieberklee)	7	z											b	3	3	3	
Prunus padus (Echte Traubenkirsche)	7	w															
Prunus serotina (Späte Traubenkirsche)	7	w															
Quercus robur (Stiel-Eiche)	7	w															
Ranunculus flammula (Brennender Hahnenfuß)	7	z														V	
Ranunculus repens (Kriechender Hahnenfuß)	7	w															
Rubus fruticosus agg. (Artengruppe Echte Brombeere)	7	z															
Rubus idaeus (Himbeere)	7	w															

# Erhebungsbogen

**B**

<b>Projekt</b>	Biotopkartierung Hamburg	<b>Interne Nr.</b>	92134
		<b>DK5   DK5-GK</b>	<b>5826</b>
<b>Handlungsbedarf</b>	Nein	<b>DK5 - Name</b>	Moorburg-West
<b>Bearbeitung</b>	BEG	<b>Biotop-Nr.   alt</b>	<b>1166</b>
<b>Räumliche Abbildung</b>	Fläche	<b>Kartierung</b>	31.07.2015
<b>Anzahl Abschnitte</b>	1	<b>Fläche / Länge [m<sup>2</sup>/m]</b>	35373,5849
		<b>Breite (lineare Abb.) [m]</b>	

## Pflanzenartenliste

Gruppe / Pflanzenart	MS	M	W	Vs	St	PA	Ph	Sz	VS	V	G	cf	§	Rote Liste				
														HH	ND	SH	D	
Salix cinerea (Grau-Weide)	7	z																
Scirpus sylvaticus (Wald-Simse)	7	h																V
Solanum dulcamara (Bittersüßer Nachtschatten)	7	z																
Sorbus aucuparia (Eberesche)	7	w																
Sparganium erectum (Ästiger Igelkolben)	7	z																
Stachys palustris (Sumpf-Ziest)	7	w																
Urtica dioica (Große Brennessel)	7	z																
<b>Anzahl Rote Liste Arten</b>														<b>2</b>	<b>2</b>	<b>5</b>	<b>2</b>	
<b>Anzahl Arten</b>														<b>42</b>				

MS: Mengensystem; M: Mengenangabe, W: Bewertung der Art (FFH-Monitoring), Vs: Vegetationsschicht, St: Status, PA: Autor Phänologie; Ph: Phänologie, Sz: Soziabilität, VS: Vitalitätssystem; V: Vitalität, G: Geschlecht, cf: unsichere Bestimmung, §: Schutz nach BNatSchG, HH: Rote Liste Hamburg, Nds: Rote Liste Niedersachsen, SH: Rote Liste Schleswig-Holstein, D: Rote Liste Deutschland