

Erhebungsbogen

B

Projekt	Biotopkartierung Hamburg	Interne Nr.	108418
		DK5 DK5-GK	5826
Handlungsbedarf	Nein	DK5 - Name	Moorburg-West
Bearbeitung	JHA	Biotop-Nr. alt	1159
Räumliche Abbildung	Fläche	Kartierung	23.09.2016
Anzahl Abschnitte	1	Fläche / Länge [m²/m]	7354,4074
		Breite (lineare Abb.) [m]	

Gesetzlicher Schutz § 30 (2) 4.1 Bruchwälder **Schutz nur teilweise** **Nein**

Gesamtbewertung	7	Besonders wertvoll
– Alter	5	Biotop mittleren Alters, 20 bis 50 Jahre
– Belastungsgrad	5	Flächenhaft mittlere oder örtlich starke Belastung
– Ökolog. Funktion	8	Wertbestimmender Bestandteil eines wertvollen Biotopkomplexes oder für den regionalen Biotopverbund.
– Seltenheit	8	Sehr seltener Biotoptyp, hohe Anteile seltener oder bedrohter Pflges., gesättigtes Artenspektrum, RL-Arten

Bestandsbeschreibung

Artenreicher Erlen-Bruchwald mit Übergängen zu einem sekundären Traubeneichen-Erlen-Eschenwald und weitergehend, insbesondere im östlichen Teil - entwässertem Erlenwald.

Vorkommen an Biotoptypen

1	TF	Typ	HF	F.Anteil
2	BTYP	Biotoptyp	- gesetzl. Grundl.	
3	Zusatz	Zusatz zum Biotoptypen		
4	LRT	Lebensraumtyp		
1	1		Ja	100 %
2	WBE	Erlen- und Birkenbruchwald nährstoffreicher Standorte (2000)		

Räumliche Lage

Lagebeschreibung	zw. Neuwiedenthaler Teich und Moorburger Hinterdeich		
Nachbarnutzung/en	Grünland/Sumpf, Graben, (Wald)		
Rechtswert (X)	558735	Hochwert (Y)	5926723
Bezirk	Harburg	Naturraum	Altländer Randmoorsenke (671.22)
Stadtteil (OT-Nr.)	Hausbruch (714)	Gemarkung	Neugraben (707)
Digitaler Grünplan	<input type="checkbox"/> Hafengesamtgebiet	<input type="checkbox"/> Ramsargebiet	<input type="checkbox"/> EG-Vogelschutzgeb.
Ausgleichsflächen	<input type="checkbox"/> Biosphärenreservat	<input type="checkbox"/> Nationalpark	<input type="checkbox"/>
NSG / ND / LSG	NSG Moorgürtel [HH-703 / Anteil: 100%]		
FFH-GEBIET			
Wasserschutzgebiet	Süderelbmarsch/Harburger Berge [3 / Anteil: 100%]		

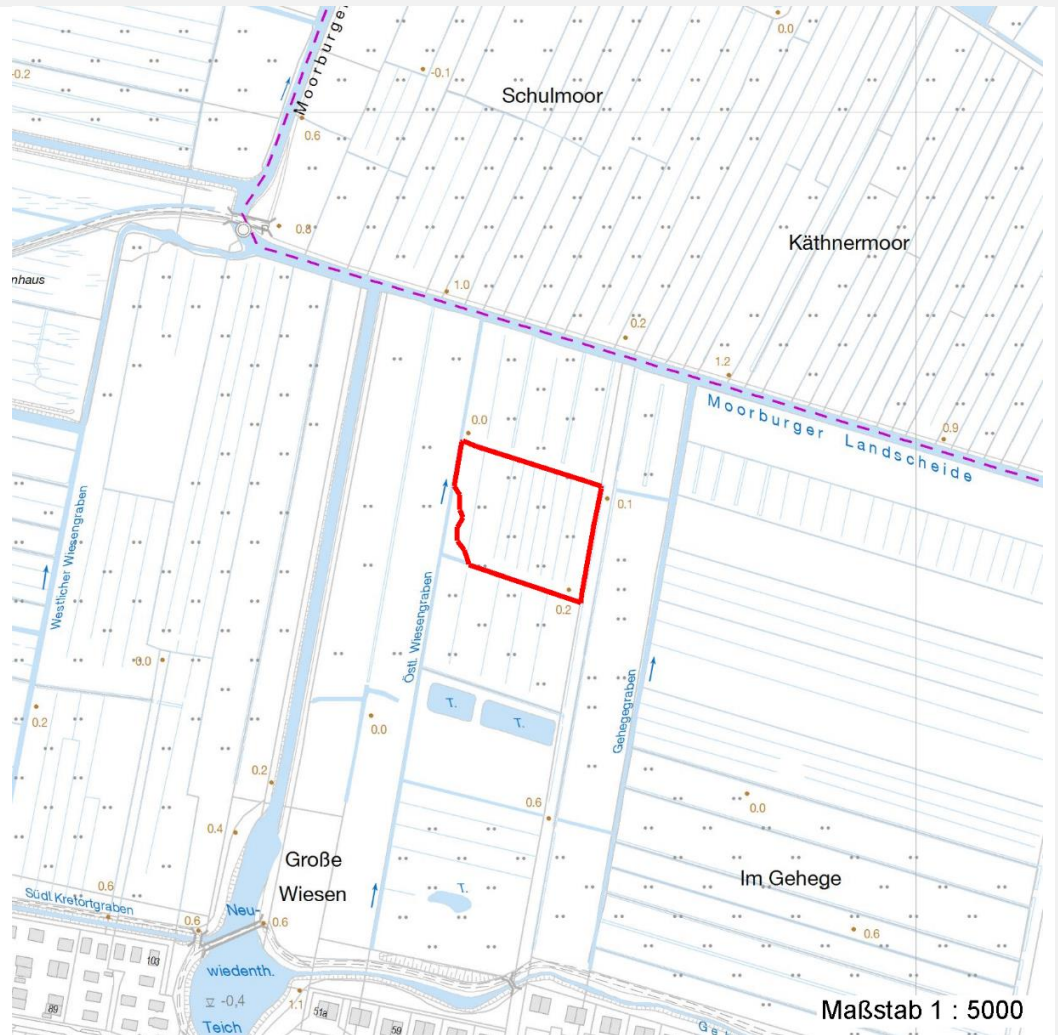
Erhebungsbogen

B

Projekt	Biotopkartierung Hamburg	Interne Nr.	108418
		DK5 DK5-GK	5826
Handlungsbedarf	Nein	DK5 - Name	Moorburg-West
Bearbeitung	JHA	Biotop-Nr. alt	1159
Räumliche Abbildung	Fläche	Kartierung	23.09.2016
Anzahl Abschnitte	1	Fläche / Länge [m²/m]	7354,4074
		Breite (lineare Abb.) [m]	

Räumliche Lage

Karte



Weitere Erhebungsbögen

Interne Nr.	Interne Nr. Zuordnung	DK5	Biotop-Nr.	Kartierung	Zuordnung	DK5 (GK)	Biotop-Nr. (alt)
108418	92151	5826	1174	26.05.2015	<	5828	98

Zuordnung: N = nachfolgende Kartierung, K = weitere Kartierungen (zeitlich vorher oder nachher)

Erhebungsbogen

B

Projekt	Biotopkartierung Hamburg		Interne Nr.	108418
			DK5 DK5-GK	5826
Handlungsbedarf	Nein		DK5 - Name	Moorburg-West
Bearbeitung	JHA	Kopie	Biotop-Nr. alt	1159
Räumliche Abbildung	Fläche	Nein	Kartierung	23.09.2016
Anzahl Abschnitte	1		Fläche / Länge [m²/m]	7354,4074
			Breite (lineare Abb.) [m]	

Teilflächenbeschreibung

Teilflächentyp		Teilflächen-Nr.	1
Biotoptyp	Erlen- und Birkenbruchwald nährstoffreicher Standorte (2000)	Biotoptyp	WBE
- Zusatz		- gesetzl. Grundl.	
FFH-LRT		FFH-LRT	
Beschreibung		Entw.potential LRT	
		Hauptfläche	Ja
		Flächenanteil	100 %
		FFH-Unters.Fläche	Nein
		Saatgutfläche	Nein

Zeigerwerte der Pflanzenartenliste (Auswertung)

Standort	Belichtung	halbsonnig bis halbschattig	6
Boden	Feuchte	naß	7,9
	Stickstoff (N)	mäßig stickstoffarm bis stickstoffreich	5,9
	Reaktion	schwach sauer	5,9
Vegetation	Mahdverträglichkeit	schnittempfindlich bis mäßig schnittverträglich	3,5
Zeigerwerte	Futterwert	geringwertiges Futter	2,6
	Wechselfeuchteanzeiger		7
	Giftpflanzen		3
	Überschw.anzeiger		9

Pflanzenartenliste

Gruppe / Pflanzenart	MS	M	W	Vs	St	PA	Ph	Sz	VS	V	G	cf	§	Rote Liste			
														HH	ND	SH	D
Tracheobionta (Gefäßpflanzen)																	
Alnus glutinosa (Schwarz-Erle)	7	d		B1													
Angelica sylvestris (Wald-Engelwurz)	7	w												V			
Athyrium filix-femina (Gewöhnlicher Frauenfarn)	7	z															
Calamagrostis canescens (Sumpf-Reitgras)	7	z															
Caltha palustris (Sumpf-Dotterblume)	7	w												3	3	V	V
Carex acutiformis (Sumpf-Segge)	7	z															
Carex elongata (Walzen-Segge)	7	w												3	3		
Cirsium palustre (Sumpf-Kratzdistel)	7	w															
Deschampsia cespitosa (Rasen-Schmiele)	7	l															
Dryopteris carthusiana (Dorniger Wurmfarne)	7	w															
Dryopteris dilatata (Breitblättriger Wurmfarne)	7	l															
Filipendula ulmaria (Mädesüß)	7	l															
Fraxinus excelsior (Gewöhnliche Esche)	7	w		B2													
Fraxinus excelsior (Gewöhnliche Esche)	7	z		S													
Galium palustre (Sumpf-Labkraut)	7	w															
Glechoma hederacea (Gundermann)	7	l															
Glyceria maxima (Wasser-Schwaden)	7	z															
Humulus lupulus (Hopfen)	7	z															
Impatiens parviflora (Kleinblütiges Springkraut)	7	z															

Erhebungsbogen

B

Projekt	Biotopkartierung Hamburg		Interne Nr.	108418
			DK5 DK5-GK	5826
Handlungsbedarf	Nein		DK5 - Name	Moorburg-West
Bearbeitung	JHA	Kopie	Biotop-Nr. alt	1159
Räumliche Abbildung	Fläche	Nein	Kartierung	23.09.2016
Anzahl Abschnitte	1		Fläche / Länge [m²/m]	7354,4074
			Breite (lineare Abb.) [m]	

Pflanzenartenliste

Gruppe / Pflanzenart	MS	M	W	Vs	St	PA	Ph	Sz	VS	V	G	cf	Rote Liste					
													§	HH	ND	SH	D	
Iris pseudacorus (Gelbe Schwertlilie)	7	w												b				
Juncus effusus (Flutter-Binse)	7	z																
Lycopus europaeus (Gewöhnlicher Wolfstrapp)	7	z																
Lysimachia vulgaris (Gewöhnlicher Gilbweiderich)	7	z																
Peucedanum palustre (Sumpf-Haarstrang)	7	z													3			V
Phalaris arundinacea (Rohr-Glanzgras)	7	z																
Phragmites australis (Schilf)	7	l																
Poa trivialis (Gewöhnliches Rispengras)	7	l																
Prunus padus (Echte Traubenkirsche)	7	z		B2														
Prunus padus (Echte Traubenkirsche)	7	z		K1														
Prunus padus (Echte Traubenkirsche)	7	z		S														
Rubus fruticosus agg. (Artengruppe Echte Brombeere)	7	l																
Rubus idaeus (Himbeere)	7	z																
Salix cinerea (Grau-Weide)	7	l		S														
Scirpus sylvaticus (Wald-Simse)	7	l																V
Solanum dulcamara (Bittersüßer Nachtschatten)	7	w																
Sorbus aucuparia (Eberesche)	7	l		K1														
Sorbus aucuparia (Eberesche)	7	z		S														
Urtica dioica (Große Brennnessel)	7	z																
Viburnum opulus (Gewöhnlicher Schneeball)	7	w		S														
Anzahl Rote Liste Arten													4	2	3	1		
Anzahl Arten													35					

MS: Mengensystem; M: Mengenangabe, W: Bewertung der Art (FFH-Monitoring), Vs: Vegetationsschicht, St: Status, PA: Autor Phänologie; Ph: Phänologie, Sz: Soziabilität, VS: Vitalitätssystem; V: Vitalität, G: Geschlecht, cf: unsichere Bestimmung, §: Schutz nach BNatSchG, HH: Rote Liste Hamburg, Nds: Rote Liste Niedersachsen, SH: Rote Liste Schleswig-Holstein, D: Rote Liste Deutschland