

Erhebungsbogen

B

Projekt	Biotopkartierung Hamburg	Interne Nr.	108393
		DK5 DK5-GK	5824
Handlungsbedarf	Nein	DK5 - Name	Hausbruch
Bearbeitung	JHA	Biotop-Nr. alt	234
Räumliche Abbildung	Fläche	Kartierung	04.08.2016
Anzahl Abschnitte	1	Fläche / Länge [m²/m]	3392,856
		Breite (lineare Abb.) [m]	

Gesetzlicher Schutz **_ kein gesetzl. Schutz kein gesetzlich geschütztes Biotop** **Schutz nur teilweise** **Nein**

Gesamtbewertung	6	Wertvoll
– Alter	7	Biotop hohen Alters, 100 bis 200 Jahre
– Belastungsgrad	5	Flächenhaft mittlere oder örtlich starke Belastung
– Ökolog. Funktion	7	Sehr hohe Bedeutung in einem Biotopkomplex, für den lokalen Biotopverbund oder als Puffer
– Seltenheit	5	Seltener Biotoptyp, floristisch stark verarmt, ohne seltener Pflges. od. verbr. artenreicher Biotoptyp

Bestandsbeschreibung

Buchen-Mischbestand mittleren Alters mit etwas Altbuchen-Überhalt und einsetzender Buchen-Naturverjüngung. Artenarme Krautschicht mit viel Efeu.

Vorkommen an Biototypen

1	TF	Typ	HF	F.Anteil
2	BTYP	Biototyp		- gesetzl. Grundl.
3	Zusatz	Zusatz zum Biototypen		
4	LRT	Lebensraumtyp		
1	1		Ja	100 %
2	WMS	Buchenwald basenarmer Standorte (2000)		
4	9110	Hainsimsen-Buchenwald (Luzulo-Fagetum)		

Räumliche Lage

Lagebeschreibung	an der B 73		
Nachbarnutzung/en	Wald, Straße		
Rechtswert (X)	559422	Hochwert (Y)	5925082
Bezirk	Harburg	Naturraum	Harburger Berge (640.00)
Stadtteil (OT-Nr.)	Heimfeld (711)	Gemarkung	Vahrendorf-Forst (712)
Digitaler Grünplan	<input type="checkbox"/> Hafengesamtgebiet	<input type="checkbox"/> Ramsargebiet	<input type="checkbox"/> EG-Vogelschutzgeb.
Ausgleichsflächen	<input type="checkbox"/> Biosphärenreservat	<input type="checkbox"/> Nationalpark	<input type="checkbox"/>
NSG / ND / LSG	LSG Neugraben [HH-2024 / Anteil: 97%], LSG Vahrendorf Forst (Haake), Heimfeld, Eissendorf und Marmstorf [HH-2039 / Anteil: 3%]		
FFH-GEBIET			
Wasserschutzgebiet	Süderelbmarsch/Harburger Berge [3 / Anteil: 100%]		

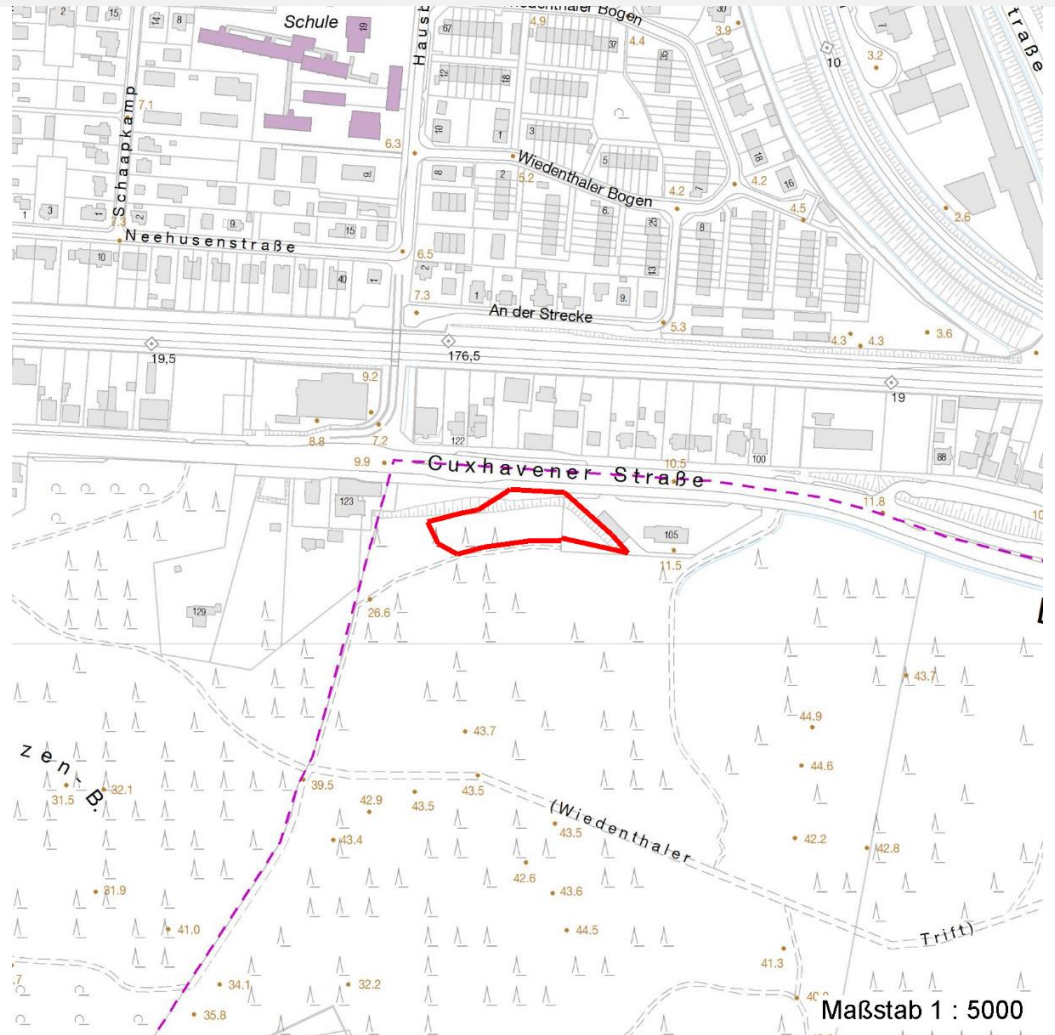
Erhebungsbogen

B

Projekt	Biotopkartierung Hamburg	Interne Nr.	108393
		DK5 DK5-GK	5824
		DK5 - Name	Hausbruch
Handlungsbedarf	Nein	Biotop-Nr. alt	234
Bearbeitung	JHA	Kartierung	04.08.2016
Räumliche Abbildung	Fläche	Fläche / Länge [m²/m]	3392,856
Anzahl Abschnitte	1	Breite (lineare Abb.) [m]	

Räumliche Lage

Karte



Weitere Erhebungsbögen

Interne Nr.	Interne Nr. Zuordnung	DK5	Biotop-Nr.	Kartierung	Zuordnung	DK5 (GK)	Biotop-Nr. (alt)
108393	11881	5824	37	24.09.2008	<	5826	39

Zuordnung: N = nachfolgende Kartierung, K = weitere Kartierungen (zeitlich vorher oder nachher)

Erhebungsbogen

B

Projekt	Biotopkartierung Hamburg		Interne Nr.	108393
			DK5 DK5-GK	5824
Handlungsbedarf	Nein		DK5 - Name	Hausbruch
Bearbeitung	JHA	Kopie	Biotop-Nr. alt	234
Räumliche Abbildung	Fläche	Nein	Kartierung	04.08.2016
Anzahl Abschnitte	1		Fläche / Länge [m²/m]	3392,856
			Breite (lineare Abb.) [m]	

Teilflächenbeschreibung

Teilflächentyp		Teilflächen-Nr.	1
Biotoptyp	Buchenwald basenarmer Standorte (2000)	Biotoptyp	WMS
- Zusatz		- gesetzl. Grundl.	
FFH-LRT	Hainsimsen-Buchenwald (Luzulo-Fagetum)	FFH-LRT	9110
Beschreibung		Entw.potential LRT	
		Hauptfläche	Ja
		Flächenanteil	100 %
		FFH-Unters.Fläche	Nein
		Saatgutfläche	Nein

Weitere Angaben

Merkmal	Wert
Auswertung	
Maßnahmen	Buchen-Überhälter erhalten (soweit aus Verkehrssicherungsgründen möglich).

FFH-Bewertungen (BFN)

		Wert	AZ	Z
1 Lebensraumtyp				
3 Arteninventar , Gesamtbewertung, 1..n - Parameter mit Kriterien A/B/C				
4 Habitatstruktur , Gesamtbewertung, 1..n - Parameter mit Kriterien A/B/C				
5 Beeinträchtigungen , Gesamtbewertung, 1..n - Parameter mit Kriterien A/B/C				
Zustandsbewertung: AZ – Vorgabewert, Z – von AZ abweichend festgelegte Zustandsbewertung				
1 9110 (BFN) Hainsimsen-Buchenwald (Luzulo-Fagetum)			C	
3 Arteninventar				C
4 Habitatstrukturen				C
5 Beeinträchtigungen				C

Zeigerwerte der Pflanzenartenliste (Auswertung)

Standort	Belichtung	schattig bis halbschattig	4,1
Boden	Feuchte	frisch und mäßigfrisch	5,1
	Stickstoff (N)	stickstoffreich	6,5
	Reaktion		
Vegetation	Mahdverträglichkeit		
Zeigerwerte	Futterwert		
	Wechselfeuchteanzeiger		0
	Giftpflanzen		0
	Überschw.anzeiger		0

Pflanzenartenliste

Gruppe / Pflanzenart	MS	M	W	Vs	St	PA	Ph	Sz	VS	V	G	cf	§	Rote Liste			
														HH	ND	SH	D
Tracheobionta (Gefäßpflanzen)																	
Acer platanoides (Spitz-Ahorn)	7	w		B2													
Acer platanoides (Spitz-Ahorn)	7	z		K1													
Acer pseudoplatanus (Berg-Ahorn)	7	l		B1													
Acer pseudoplatanus (Berg-Ahorn)	7	w		B2													

Erhebungsbogen

B

Projekt	Biotopkartierung Hamburg	Interne Nr.	108393
		DK5 DK5-GK	5824
Handlungsbedarf	Nein	DK5 - Name	Hausbruch
Bearbeitung	JHA	Biotop-Nr. alt	234
Räumliche Abbildung	Fläche	Kartierung	04.08.2016
Anzahl Abschnitte	1	Fläche / Länge [m²/m]	3392,856
		Breite (lineare Abb.) [m]	

Pflanzenartenliste

Gruppe / Pflanzenart	MS	M	W	Vs	St	PA	Ph	Sz	VS	V	G	cf	§	Rote Liste				
														HH	ND	SH	D	
Acer pseudoplatanus (Berg-Ahorn)	7	z		K1														
Acer pseudoplatanus (Berg-Ahorn)	7	z		S														
Betula pendula (Hänge-Birke)	7	l		B1														
Dryopteris dilatata (Breitblättriger Wurmfarne)	7	w																
Fagus sylvatica (Rotbuche)	7	d		B1														
Hedera helix (Efeu)	7	h																
Impatiens parviflora (Kleinblütiges Springkraut)	7	l																
Pinus sylvestris (Wald-Kiefer)	7	w		B1														
Quercus petraea (Trauben-Eiche)	7	l		B1														
Rubus fruticosus agg. (Artengruppe Echte Brombeere)	7	w																
Anzahl Rote Liste Arten																		
Anzahl Arten														10				

MS: Mengensystem; M: Mengenangabe, W: Bewertung der Art (FFH-Monitoring), Vs: Vegetationsschicht, St: Status, PA: Autor Phänologie; Ph: Phänologie, Sz: Soziabilität, VS: Vitalitätssystem; V: Vitalität, G: Geschlecht, cf: unsichere Bestimmung, §: Schutz nach BNatSchG, HH: Rote Liste Hamburg, Nds: Rote Liste Niedersachsen, SH: Rote Liste Schleswig-Holstein, D: Rote Liste Deutschland