

Erhebungsbogen

B

Projekt	Biotopkartierung Hamburg	Interne Nr.	108258
		DK5 DK5-GK	5822
		DK5 - Name	Neugrabener Heide
Handlungsbedarf	Nein	Biotop-Nr. alt	1126
Bearbeitung	JHA	Kartierung	28.07.2016
Räumliche Abbildung	Fläche	Fläche / Länge [m²/m]	5313,8443
Anzahl Abschnitte	1	Breite (lineare Abb.) [m]	

Gesetzlicher Schutz	§ 30 (2) 4. Bruch-, Sumpf- und Auwälder	Schutz nur teilweise	Nein
----------------------------	---	-----------------------------	-------------

Gesamtbewertung	7	Besonders wertvoll
– Alter	5	Biotop mittleren Alters, 20 bis 50 Jahre
– Belastungsgrad	7	Flächenhaft geringe oder Vorbelastung mit schwachem Einfluß
– Ökolog. Funktion	8	Wertbestimmender Bestandteil eines wertvollen Biotopkomplexes oder für den regionalen Biotopverbund.
– Seltenheit	7	Seltener Biotoptyp, mit seltenen oder bedrohten Pflges., gesättigtes Artenspektrum, einige RL-Arten

Bestandsbeschreibung

Junger Roterlen-Bestand aus Pflanzung. Teilflächig Unterstand aus Winterlinde, Vogelkirsche, Eberesche, Sandbirke u. a.. Die Krautschicht weist praktisch keine Kennarten reicherer Auenstandorte auf, enthält aber deutlich mehr (Wechsel)feuchtezeiger, als die umgebenden Waldflächen und zeigt in der Zusammensetzung auch eine erhöhte Trophie des Standortes an. Ausschlaggebend für die Zuordnung zum Biotoptyp/LRT war darüberhinaus die orografische Situation: Tal Lage, Quellbereich oberhalb, Verlauf eines unbeständigen Baches/Graben längs durch das Biotop.

Vorkommen an Biototypen

1	TF	Typ	HF	F.Anteil
2	BTYP	Biototyp		- gesetzl. Grundl.
3	Zusatz	Zusatz zum Biototypen		
4	LRT	Lebensraumtyp		
1	1		Ja	100 %
2	WEA	Erlen- und Eschen-Auwald (2000)		
3	-, sa	nährstoff- und basenarm (sa), schlechte Ausprägung (strukturarm, gestört, fragmenthaft, arm an typischen Arten) (-)		
4	91E0*	Bach-Erlen-Eschenwälder und Erlen-Eschen-Quellwälder (einschl. Weichholzauwälder)		

Räumliche Lage

Lagebeschreibung	Emme		
Nachbarnutzung/en	Wald, Gastronomie		
Rechtswert (X)	559454	Hochwert (Y)	5923840
Bezirk	Harburg	Naturraum	Harburger Berge (640.00)
Stadtteil (OT-Nr.)	Heimfeld (711)	Gemarkung	Vahrendorf-Forst (712)
Digitaler Grünplan	<input type="checkbox"/> Hafengesamtgebiet	<input type="checkbox"/> Ramsargebiet	<input type="checkbox"/> EG-Vogelschutzgeb.
Ausgleichsflächen	<input type="checkbox"/> Biosphärenreservat	<input type="checkbox"/> Nationalpark	<input type="checkbox"/>
NSG / ND / LSG	LSG Vahrendorf Forst (Haake), Heimfeld, Eissendorf und Marmstorf [HH-2039 / Anteil: 100%]		
FFH-GEBIET			
Wasserschutzgebiet	Süderelbmarsch/Harburger Berge [3 / Anteil: 100%]		

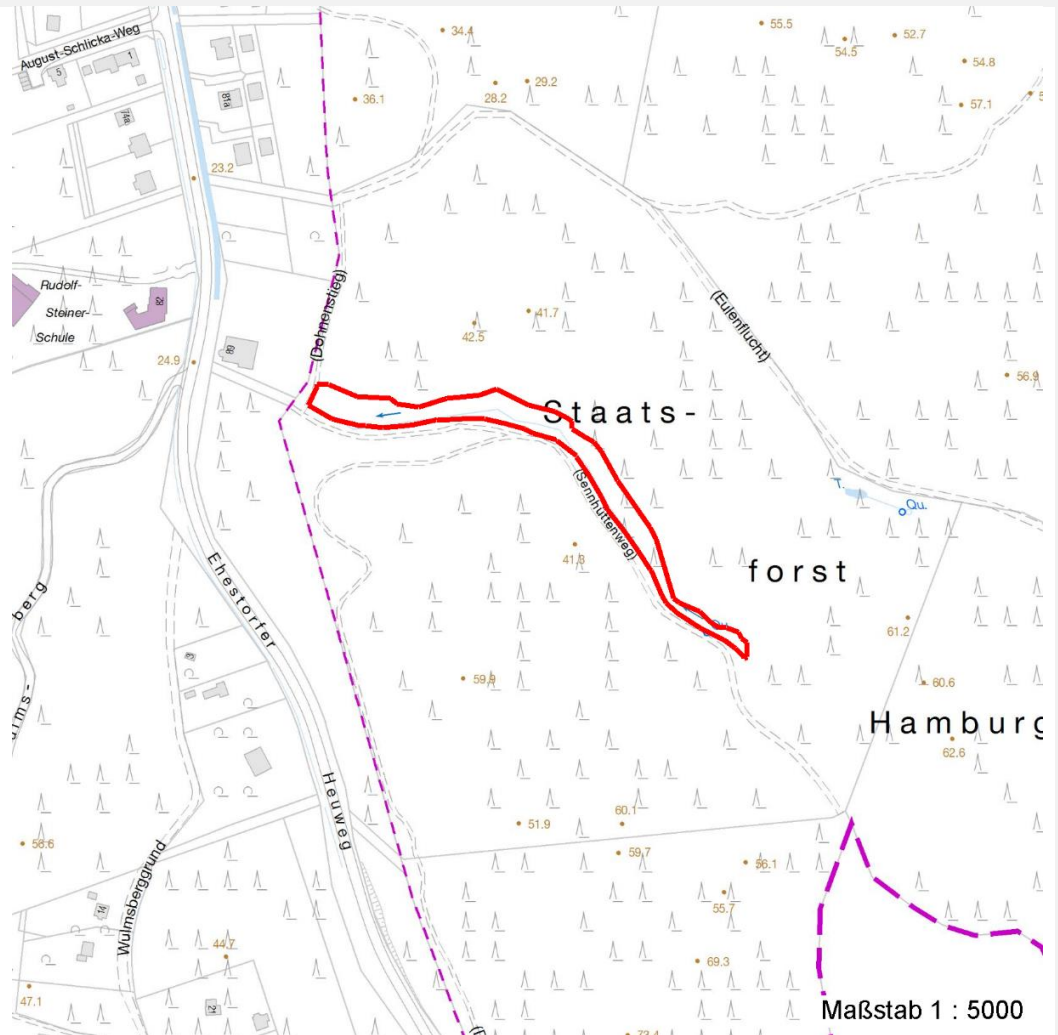
Erhebungsbogen

B

Projekt	Biotopkartierung Hamburg	Interne Nr.	108258
		DK5 DK5-GK	5822
		DK5 - Name	Neugrabener Heide
Handlungsbedarf	Nein	Biotop-Nr. alt	1126
Bearbeitung	JHA	Kartierung	28.07.2016
Räumliche Abbildung	Fläche	Fläche / Länge [m²/m]	5313,8443
Anzahl Abschnitte	1	Breite (lineare Abb.) [m]	

Räumliche Lage

Karte



Weitere Erhebungsbögen

Interne Nr.	Interne Nr. Zuordnung	DK5	Biotop-Nr.	Kartierung	Zuordnung	DK5 (GK)	Biotop-Nr. (alt)
108258	11745	5822	23	13.08.2008	/	5824	22
108258	11687	5822	61	18.09.2008	>	5824	62

Zuordnung: N = nachfolgende Kartierung, K = weitere Kartierungen (zeitlich vorher oder nachher)

Erhebungsbogen

B

Projekt	Biotopkartierung Hamburg	Interne Nr.	108258
		DK5 DK5-GK	5822
Handlungsbedarf	Nein	DK5 - Name	Neugrabener Heide
Bearbeitung	JHA	Biotop-Nr. alt	1126
Räumliche Abbildung	Fläche	Kartierung	28.07.2016
Anzahl Abschnitte	1	Fläche / Länge [m²/m]	5313,8443
		Breite (lineare Abb.) [m]	

Teilflächenbeschreibung

Teilflächentyp		Teilflächen-Nr.	1
Biotoptyp	Erlen- und Eschen-Auwald (2000)	Biotoptyp	WEA
- Zusatz	nährstoff- und basenarm (sa), schlechte Ausprägung (strukturarm, gestört, fragmenthaft, arm an typischen Arten) (-)	- gesetzl. Grundl.	
FFH-LRT	Bach-Erlen-Eschenwälder und Erlen-Eschen-Quellwälder (einschl. Weichholzauwälder)	FFH-LRT	91E0*
Beschreibung		Entw.potential LRT	
		Hauptfläche	Ja
		Flächenanteil	100 %
		FFH-Unters.Fläche	Nein
		Saatgutfläche	Nein

Weitere Angaben

Merkmal	Wert
Auswertung	
Maßnahmen	Grabenartig eingetiefte Bereiche des Bachverlaufes verfüllen. Freien, oberflächennahen Wasserabfluss zulassen/fördern.

FFH-Bewertungen (BFN)

		Wert	AZ	Z
1 Lebensraumtyp				
3 Arteninventar , Gesamtbewertung, 1..n - Parameter mit Kriterien A/B/C				
4 Habitatstruktur , Gesamtbewertung, 1..n - Parameter mit Kriterien A/B/C				
5 Beeinträchtigungen , Gesamtbewertung, 1..n - Parameter mit Kriterien A/B/C				
Zustandsbewertung: AZ – Vorgabewert, Z – von AZ abweichend festgelegte Zustandsbewertung				
1 91E0 (BFN) Bach-Erlen-Eschenwälder und Erlen-Eschen-Quellwälder (einschl. Weichholzauwälder)			C	
3 Arteninventar				A
4 Habitatstrukturen				C
5 Beeinträchtigungen				C

Zeigerwerte der Pflanzenartenliste (Auswertung)

Standort	Belichtung	halbschattig	4,7
Boden	Feuchte	feucht	6,8
	Stickstoff (N)	mäßig stickstoffarm bis stickstoffreich	6
Vegetation	Reaktion	mäßig sauer	5,4
	Mahdverträglichkeit	schnittempfindlich (nur Herbstschnitt vertragend)	3,2
Zeigerwerte	Futterwert	sehr geringwertiges Futter	2
	Wechselfeuchteanzeiger		1
	Giftpflanzen		0
	Überschw.anzeiger		3

Erhebungsbogen

B

Projekt	Biotopkartierung Hamburg		Interne Nr.	108258
			DK5 DK5-GK	5822
Handlungsbedarf	Nein		DK5 - Name	Neugrabener Heide
Bearbeitung	JHA	Kopie	Biotop-Nr. alt	1126
Räumliche Abbildung	Fläche	Nein	Kartierung	28.07.2016
Anzahl Abschnitte	1		Fläche / Länge [m²/m]	5313,8443
			Breite (lineare Abb.) [m]	

Pflanzenartenliste

Gruppe / Pflanzenart	MS	M	W	Vs	St	PA	Ph	Sz	VS	V	G	cf	§	Rote Liste			
														HH	ND	SH	D
Tracheobionta (Gefäßpflanzen)																	
Alliaria petiolata (Knoblauchsrauke)	7	z															
Alnus glutinosa (Schwarz-Erle)	7	d		B1													
Alnus incana (Grau-Erle)	7	w		B1													
Athyrium filix-femina (Gewöhnlicher Frauenfarn)	7	h															
Betula pendula (Hänge-Birke)	7	z		B2													
Carex pallescens (Bleiche Segge)	7	h											2		3		
Carex remota (Winkel-Segge)	7	l															
Circaea lutetiana (Gewöhnliches Hexenkraut)	7	l															
Dryopteris dilatata (Breitblättriger Wurmfarne)	7	h															
Dryopteris filix-mas (Gewöhnlicher Wurmfarne)	7	z															
Fagus sylvatica (Rotbuche)	7	w		B1													
Festuca gigantea (Riesen-Schwingel)	7	l															
Glyceria fluitans (Flutender Schwaden)	7	w															
Impatiens parviflora (Kleinblütiges Springkraut)	7	z															
Juncus effusus (Flutter-Binse)	7	z															
Lemna minor (Kleine Wasserlinse)	7	l															
Milium effusum (Wald-Fluttergras)	7	z															
Oxalis acetosella (Wald-Sauerklee)	7	l															
Picea abies (Gemeine Fichte)	7	z		S													
Poa trivialis (Gewöhnliches Rispengras)	7	z															
Populus tremula (Zitter-Pappel)	7	w		B1													
Prunus avium (Vogel-Kirsche)	7	l		B2													
Prunus avium (Vogel-Kirsche)	7	z		B1													
Rubus idaeus (Himbeere)	7	w															
Rumex sanguineus (Blut-Ampfer)	7	w															
Sambucus racemosa (Trauben-Holunder)	7	w															
Sorbus aucuparia (Eberesche)	7	l		B2													
Tilia cordata (Winter-Linde)	7	h		B2													
Tilia cordata (Winter-Linde)	7	w		S													
Urtica dioica (Große Brennnessel)	7	h															
Bryophyta (Moose)																	
Polytrichum formosum (Schönes Widertonmoos)	7	l															
													Anzahl Rote Liste Arten	1	1		
													Anzahl Arten	29			

MS: Mengensystem; M: Mengenangabe, W: Bewertung der Art (FFH-Monitoring), Vs: Vegetationsschicht, St: Status, PA: Autor Phänologie; Ph: Phänologie, Sz: Soziabilität, VS: Vitalitätssystem; V: Vitalität, G: Geschlecht, cf: unsichere Bestimmung, §: Schutz nach BNatSchG, HH: Rote Liste Hamburg, Nds: Rote Liste Niedersachsen, SH: Rote Liste Schleswig-Holstein, D: Rote Liste Deutschland