

Erhebungsbogen

B

Projekt	FFH-Monitoring	Interne Nr.	107871
		DK5 DK5-GK	5822 5824
		DK5 - Name	Neugrabener Heide
Handlungsbedarf	Nein	Biotop-Nr. alt	1097 47
Bearbeitung	JHA	Kartierung	10.08.2016
Räumliche Abbildung	Fläche	Fläche / Länge [m²/m]	19545,1445
Anzahl Abschnitte	3	Breite (lineare Abb.) [m]	

Gesetzlicher Schutz **_ kein gesetzl. Schutz kein gesetzlich geschütztes Biotop** **Schutz nur teilweise** **Nein**

Gesamtbewertung	7	Besonders wertvoll
– Alter	6	Biotop mittleren Alters, 50 bis 100 Jahre
– Belastungsgrad	7	Flächenhaft geringe oder Vorbelastung mit schwachem Einfluß
– Ökolog. Funktion	8	Wertbestimmender Bestandteil eines wertvollen Biotopkomplexes oder für den regionalen Biotopverbund.
– Seltenheit	7	Seltener Biotoptyp, mit seltenen oder bedrohten Pflges., gesättigtes Artenspektrum, einige RL-Arten

Bestandsbeschreibung

Durchgewachsener Traubeneichen-Kratt mit zahlreichen Kiefern, Sandbirke sowie etwas Buche und Fichte. Der "dünne" Unterstand wird von Traubeneiche und Buche dominiert. Die Krautschicht ist gut entwickelt und artenreich, an Wegen mäßig ruderalisiert.

Vorkommen an Biotoptypen

1	TF	Typ	HF	F.Anteil
2	BTYP	Biotoptyp		- gesetzl. Grundl.
3	Zusatz	Zusatz zum Biotoptypen		
4	LRT	Lebensraumtyp		
1	1		Ja	100 %
2	WQT	Bodensaurer Eichen-Birken-Wald trockener bis frischer Sandböden (2000)		
3	2	schwaches bis mittleres Baumholz, Brusthöhendurchmesser 13 - < 50 cm (2)		
4	9190	Alte bodensaure Eichenwälder auf Sandebenen mit Quercus robur		

Räumliche Lage

Lagebeschreibung	Beidseits des Neugrabener Heidewegs in Höhe Wulmsberggrund		
Nachbarnutzung/en	Wald		
Rechtswert (X)	558572	Hochwert (Y)	5923178
Bezirk	Harburg	Naturraum	Harburger Berge (640.00)
Stadtteil (OT-Nr.)	Hausbruch (714)	Gemarkung	Neugraben (707)
Digitaler Grünplan	<input type="checkbox"/> Hafengesamtgebiet	<input type="checkbox"/> Ramsargebiet	<input type="checkbox"/> EG-Vogelschutzgeb.
Ausgleichsflächen	<input type="checkbox"/> Biosphärenreservat	<input type="checkbox"/> Nationalpark	<input type="checkbox"/>
NSG / ND / LSG	NSG Fischbeker Heide [HH-701 / Anteil: 100%]		
FFH-GEBIET	Fischbeker Heide [DE 2525-301 / Anteil: 100%]		
Wasserschutzgebiet	Süderelbmarsch/Harburger Berge [3 / Anteil: 100%]		

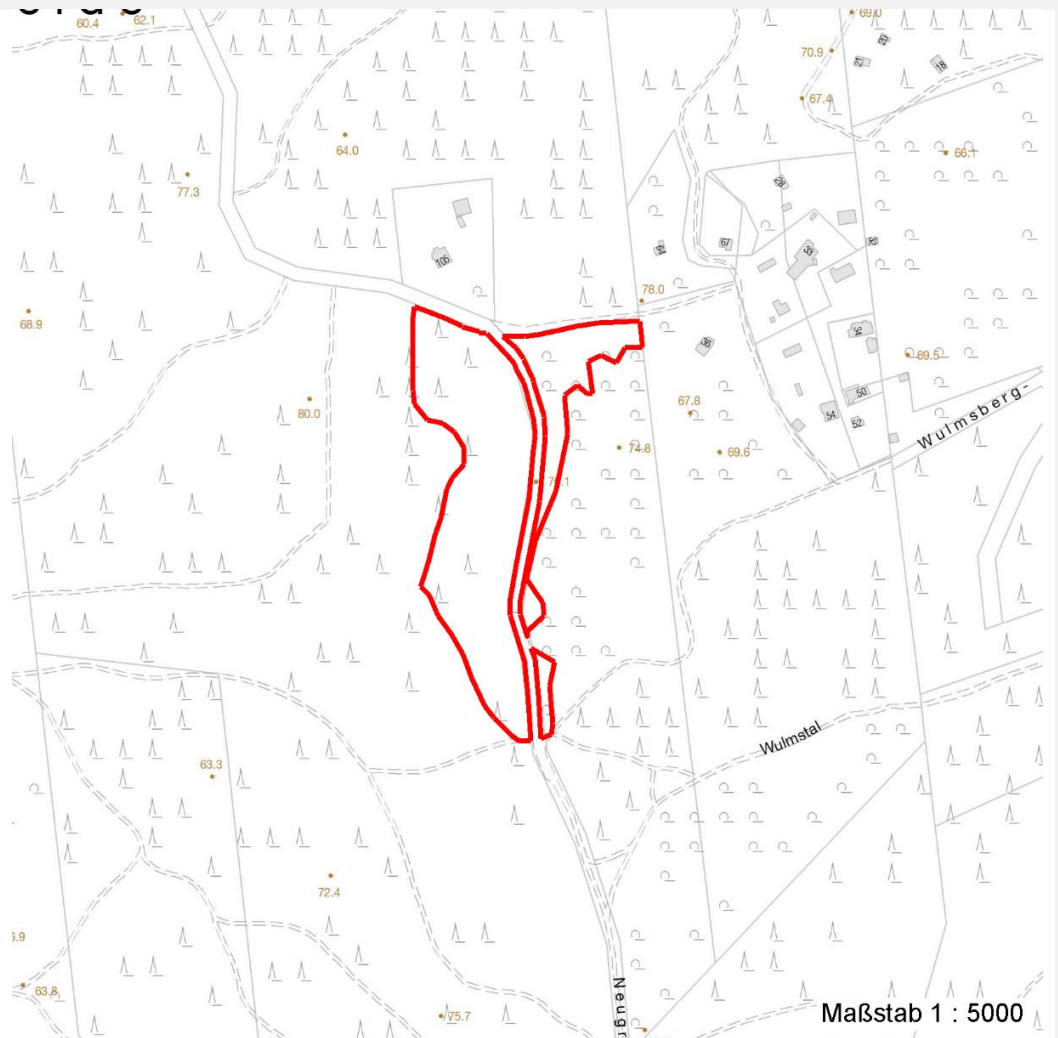
Erhebungsbogen

B

Projekt	FFH-Monitoring	Interne Nr.	107871	
		DK5 DK5-GK	5822	5824
Handlungsbedarf	Nein	DK5 - Name	Neugrabener Heide	
Bearbeitung	JHA	Biotop-Nr. alt	1097	47
Räumliche Abbildung	Fläche	Kartierung	10.08.2016	
Anzahl Abschnitte	3	Fläche / Länge [m²/m]	19545,1445	
		Breite (lineare Abb.) [m]		

Räumliche Lage

Karte



Weitere Erhebungsbögen

Interne Nr.	Interne Nr. Zuordnung	DK5	Biotop-Nr.	Kartierung	Zuordnung	DK5 (GK)	Biotop-Nr. (alt)
107871	11641	5822	46	13.08.2008	>	5824	47

Zuordnung: N = nachfolgende Kartierung, K = weitere Kartierungen (zeitlich vorher oder nachher)

Weitere Angaben

Merkmal	Wert
Auswertung	
Gefährdung/ Einflüsse	Mountainbiking abseits der Wege, Ruderalisierung entlang der Wege
Ziele der Entwicklung	Lichter Eichenmischwald

Erhebungsbogen

B

Projekt	FFH-Monitoring	Interne Nr.	107871
		DK5 DK5-GK	5822 5824
		DK5 - Name	Neugrabener Heide
Handlungsbedarf	Nein	Biotop-Nr. alt	1097 47
Bearbeitung	JHA	Kartierung	10.08.2016
Räumliche Abbildung	Fläche	Fläche / Länge [m²/m]	19545,1445
Anzahl Abschnitte	3	Breite (lineare Abb.) [m]	

Teilflächenbeschreibung

Teilflächentyp		Teilflächen-Nr.	1
Biototyp	Bodensaure Eichen-Birken-Wald trockener bis frischer Sandböden (2000)	Biototyp	WQT
- Zusatz	schwaches bis mittleres Baumholz, Brusthöhendurchmesser 13 - < 50 cm (2)	- gesetzl. Grundl.	
FFH-LRT	Alte bodensaure Eichenwälder auf Sandebenen mit Quercus robur	FFH-LRT	9190
Beschreibung		Entw.potential LRT	
		Hauptfläche	Ja
		Flächenanteil	100 %
		FFH-Unters.Fläche	Nein
		Saatgutfläche	Nein

Weitere Angaben

Merkmal	Wert
Auswertung	
Maßnahmen	Wil des Mountainbiking unterbinden. Fichte entfernen. Eiche und Birke gegen Kiefer und Buche fördern. Habitatbäume und Totholz erhalten. Gefährdete Arten beachten.
Boden	
Feuchte	5 - frisch und mäßig frisch
Reaktion	4 - mäßig sauer bis sauer
Stickstoffgehalt	5 - mäßig stickstoffarm
Standort, Relief	
Relief	Hang, bewegt
Neigung - Gelände	N4 - stark geneigt (18-27 %)
Ausrichtung	W - West
Belichtung	5 - halbschattig
Luft	keine Besonderheiten
Veg. - Zeigerwerte	
Anz. Giftpflanzen	3
Anz. Wechselfeuchtezeiger	2
Anz. Überschwemmungsz.	0

FFH-Bewertungen (BFN)

		Wert	AZ	Z
1	Lebensraumtyp			
3	Arteninventar , Gesamtbewertung, 1..n - Parameter mit Kriterien A/B/C			
4	Habitatstruktur , Gesamtbewertung, 1..n - Parameter mit Kriterien A/B/C			
5	Beeinträchtigungen , Gesamtbewertung, 1..n - Parameter mit Kriterien A/B/C			
	Zustandsbewertung: AZ – Vorgabewert, Z – von AZ abweichend festgelegte Zustandsbewertung			
1	9190 (BFN) Alte bodensaure Eichenwälder auf Sandebenen mit Quercus robur		B	
3	Arteninventar		A	
3.2	Deckungsanteil der lebensraumtypischen Gehölzarten in Baum- und Strauchschicht(en)			
	A: >= 90 %	97	A	
	B: >= 80 %			
	C: >= 70 %			

Projekt	FFH-Monitoring	Interne Nr.	107871
		DK5 DK5-GK	5822 5824
		DK5 - Name	Neugrabener Heide
Handlungsbedarf	Nein	Biotop-Nr. alt	1097 47
Bearbeitung	JHA	Kartierung	10.08.2016
Räumliche Abbildung	Fläche	Fläche / Länge [m²/m]	19545,1445
Anzahl Abschnitte	3	Breite (lineare Abb.) [m]	

FFH-Bewertungen (BFN)		Wert	AZ	Z
1 Lebensraumtyp				
3 Arteninventar , Gesamtbewertung, 1..n - Parameter mit Kriterien A/B/C				
4 Habitatstruktur , Gesamtbewertung, 1..n - Parameter mit Kriterien A/B/C				
5 Beeinträchtigungen , Gesamtbewertung, 1..n - Parameter mit Kriterien A/B/C				
Zustandsbewertung: AZ – Vorgabewert, Z – von AZ abweichend festgelegte Zustandsbewertung				
3.2	Krautschicht (inkl. Kryptogamen) (Artenliste erstellen; Bewertung gutachterlich mit Begründung) A: Lebensraum-/standorttypisches Arteninventar und Dominanzverteilung charakteristisch, hoher Flächenanteil B: Lebensraum-/standorttypisches Arteninventar und Dominanzverteilung gering verändert C: Lebensraum-/standorttypisches Arteninventar und Dominanzverteilung stark verändert bzw. sehr geringer Flächenanteil		A	
4 Habitatstrukturen			C	
4.2	Wal dentwicklungsphasen / Raumstruktur (Flächenanteil (%)) jeder vorhandenen Phase nennen A: >= 3 Wal dentwicklungsphasen, dabei Auftreten der Phasen 4 und 5 auf einem Flächenanteil von >= 40 % B: >= 2 Wal dentwicklungsphasen, dabei Auftreten der Phasen 4 und 5 auf einem Flächenanteil von >= 20 % C: sofern nicht A oder B zutrifft Zusatzwerte: Anteil Phase 1 Blöße bis Stangenholz: 13 Zusatzwerte: Anteil Phase 4 starkes Baumholz: 6 Zusatzwerte: Anteil Phase 3 mittleres Baumholz: 37 Zusatzwerte: Anteil Phase 2 geringes Baumholz: 44		C	
4.2	Habitatbäume A: >= 6 Stück / ha B: >= 3 Stück / ha C: < 3 Stück / ha Zusatzwerte: Habitatbäume (Stück/ Hektar): 10,7	11	A	
4.2	Totholz A: > 3 Stk./ha, liegendes und stehendes Totholz B: > 1 Stk./ha, liegendes oder stehendes Totholz C: <= 1 Stk./ha, liegendes oder stehendes Totholz	0	C	
4.2	Durchmischung der verschiedenen Entwicklungsphasen A: gut durchmischt, naturnah strukturiert B: teilweise durchmischt C: Entwicklungsphasen nebeneinander (Altersklassenwald)		B	
5 Beeinträchtigungen			B	
5.2	Deckung Störzeiger (%) (Krautschicht; Artenliste erstellen, Gesamtdeckung nennen) A: < 5 % B: 5 - 25 % C: > 25 %	5	B	
5.2	Verbiss (Beeinträchtigung der Naturverjüngung, Ausfall von Haupt oder Nebenbaumarten) A: Verbiss nicht nachweisbar oder nur sehr gering, < 10% Verbiss B: Verbiss deutlich erkennbar, 10 - 50% aber kein Ausfall von Arten C: erheblicher Verbissdruck: > 50% natürliche Baumarten fehlen verbissbedingt	15	B	
5.2	Befahrungsschäden (gutachterlich mit Begründung) A: keine Fahrspuren und Gleisbildung außerhalb von Feinerschließungslinien und Gleisbildung auf den Rückelinien höchstens gering		A	

Erhebungsbogen

B

Projekt	FFH-Monitoring	Interne Nr.	107871
		DK5 DK5-GK	5822 5824
		DK5 - Name	Neugrabener Heide
Handlungsbedarf	Nein	Biotop-Nr. alt	1097 47
Bearbeitung	JHA	Kartierung	10.08.2016
Räumliche Abbildung	Fläche	Fläche / Länge [m²/m]	19545,1445
Anzahl Abschnitte	3	Breite (lineare Abb.) [m]	

FFH-Bewertungen (BFN)

1	Lebensraumtyp			
3	Arteninventar, Gesamtbewertung, 1..n - Parameter mit Kriterien A/B/C			
4	Habitatstruktur, Gesamtbewertung, 1..n - Parameter mit Kriterien A/B/C			
5	Beeinträchtigungen, Gesamtbewertung, 1..n - Parameter mit Kriterien A/B/C			
Zustandsbewertung: AZ – Vorgabewert, Z – von AZ abweichend festgelegte Zustandsbewertung		Wert	AZ	Z
5.2	B: wenige Fahrspuren und Gleisbildung außerhalb von Feinerschließungslinien und/oder mäßige Gleisbildung auf den Rückelinien C: erhebliche Fahrspuren und Gleisbildung außerhalb von Feinerschließungslinien oder starke Gleisbildung auf den Rückelinien			
5.2	Entwässerung (bei Feuchtstandorten; gutachterlich mit Begründung) A: Wasserhaushalt intakt B: geringe bis mäßige Entwässerung, z. B. durch einige Gräben oder ausgebauter Vorfluter C: starke Entwässerung durch tiefe Gräben		A	
5.2	Schäden an lebensraumtypischen Standortverhältnissen, Waldvegetation und Struktur (einschließlich Nutzung) A: keine oder nur kleinflächige Beeinträchtigung (< 10 % Flächenanteil) B: Beeinträchtigung auf 10 - 50 % der Fläche Begründung für Bewertung: Defizite Altholz und Totholz C: Beeinträchtigung auf > 50 % der Fläche	50	B	
5.2	Deckungsanteil nicht heimischer Gehölzarten (%) in der Baumschicht (Arten und Anteil nennen, Bewertung gutachterlich) A: < 5 %, kein Vorkommen B: 5-10 % C: > 10 % oder Vorkommen	3	A	
5.2	weitere Beeinträchtigungen A: B: Begründung für Bewertung: wildes Mountainbiking, Ruderalisierungstendenz entlang der Wege C:		B	

Zeigerwerte der Pflanzenartenliste (Auswertung)

Standort	Belichtung	halbschattig	5,3
Boden	Feuchte	frisch und mäßig frisch	5,1
	Stickstoff (N)	mäßig stickstoffarm	4,6
	Reaktion	sauer	3,2
Vegetation	Mahdverträglichkeit	schnittempfindlich bis mäßig schnittverträglich	3,7
Zeigerwerte	Futterwert	geringwertiges Futter	3
	Wechselfeuchteanzeiger		2
	Giftpflanzen		2
	Überschw.anzeiger		0

Pflanzenartenliste

Gruppe / Pflanzenart	MS	M	W	Vs	St	PA	Ph	Sz	VS	V	G	cf	§	Rote Liste			
														HH	ND	SH	D
Tracheobionta (Gefäßpflanzen)																	
Agrostis capillaris (Rotes Straußgras)	9	h															
Ajuga reptans (Kriechender Günsel)	9	w															

Erhebungsbogen

B

Projekt	FFH-Monitoring	Interne Nr.	107871
		DK5 DK5-GK	5822 5824
		DK5 - Name	Neugrabener Heide
Handlungsbedarf	Nein	Biotop-Nr. alt	1097 47
Bearbeitung	JHA	Kartierung	10.08.2016
Räumliche Abbildung	Fläche	Fläche / Länge [m²/m]	19545,1445
Anzahl Abschnitte	3	Breite (lineare Abb.) [m]	

Pflanzenartenliste

Gruppe / Pflanzenart	MS	M	W	Vs	St	PA	Ph	Sz	VS	V	G	cf	Rote Liste					
													§	HH	ND	SH	D	
Athyrium filix-femina (Gewöhnlicher Frauenfarn)	9	w																
Betula pendula (Hänge-Birke)	9	2		B1														
Brachypodium sylvaticum (Wald-Zwenke)	9	w													3			
Calamagrostis epigejos (Land-Reitgras)	9	w																
Carex pilulifera (Pillen-Segge)	9	z																
Carex sylvatica (Wald-Segge)	9	w													3			
Circaea lutetiana (Gewöhnliches Hexenkraut)	9	w																
Convallaria majalis (Maiglöckchen)	9	h																
Cotoneaster spec. (Zwergmispel)	9	z		S														
Dactylis glomerata (Wiesen-Knäuelgras)	9	z																
Deschampsia flexuosa (Draht-Schmiele)	9	h																
Dryopteris dilatata (Breitblättriger Wurmfarne)	9	h																
Dryopteris filix-mas (Gewöhnlicher Wurmfarne)	9	h																
Epilobium montanum (Berg-Weidenröschen)	9	w																
Fagus sylvatica (Rotbuche)	9	z		B2														
Fagus sylvatica (Rotbuche)	9	1		B1														
Fagus sylvatica (Rotbuche)	9	z		K1														
Fagus sylvatica (Rotbuche)	9	z		S														
Festuca altissima (Wald-Schwingel)	9	z													2			
Festuca gigantea (Riesen-Schwingel)	9	z																
Geranium robertianum (Stinkender Storchschnabel)	9	w																
Geum urbanum (Echte Nelkenwurz)	9	z																
Glechoma hederacea (Gundermann)	9	w																
Hedera helix (Efeu)	9	w																
Holcus mollis (Weiches Honiggras)	9	h																
Ilex aquifolium (Stechpalme)	9	w		K1											b			
Ilex aquifolium (Stechpalme)	9	w		S											b			
Impatiens parviflora (Kleinblütiges Springkraut)	9	h																
Lapsana communis (Rainkohl)	9	z																
Melampyrum pratense (Wiesen-Wachtelweizen)	9	z													2		V	
Molinia caerulea (Blaues Pfeifengras)	7	w																
Molinia caerulea (Blaues Pfeifengras)	9	z																
Picea abies (Gemeine Fichte)	9	w		B1														
Picea abies (Gemeine Fichte)	9	w		B2														
Pinus sylvestris (Wald-Kiefer)	9	3		B1														
Prunus serotina (Späte Traubenkirsche)	9	z		K1														
Prunus serotina (Späte Traubenkirsche)	9	w		B2														
Prunus serotina (Späte Traubenkirsche)	9	z		S														
Quercus petraea (Trauben-Eiche)	9	5		B1														
Quercus petraea (Trauben-Eiche)	9	h		B2														
Quercus petraea (Trauben-Eiche)	9	h		K1														
Rubus idaeus (Himbeere)	9	z																
Scrophularia nodosa (Knotige Braunwurz)	9	w																
Sorbus aucuparia (Eberesche)	9	z		B2														
Sorbus aucuparia (Eberesche)	9	z		K1														
Sorbus aucuparia (Eberesche)	9	z		S														
Taxus baccata (Gemeine Eibe)	9	w		K1											b	3		V
Taxus baccata (Gemeine Eibe)	9	w		S											b	3		V

Erhebungsbogen

B

Projekt	FFH-Monitoring	Interne Nr.	107871
Handlungsbedarf	Nein	DK5 DK5-GK	5822 5824
Bearbeitung	JHA	DK5 - Name	Neugrabener Heide
Räumliche Abbildung	Fläche	Biotop-Nr. alt	1097 47
Anzahl Abschnitte	3	Kartierung	10.08.2016
		Fläche / Länge [m²/m]	19545,1445
		Breite (lineare Abb.) [m]	

Pflanzenartenliste

Gruppe / Pflanzenart	MS	M	W	Vs	St	PA	Ph	Sz	VS	V	G	cf	§	Rote Liste				
														HH	ND	SH	D	
Teucrium scorodonia (Salbei-Gamander)	9	w												2		2		
Urtica dioica (Große Brennessel)	9	z																
Vaccinium myrtillus (Gewöhnliche Heidelbeere)	9	d																
Anzahl Rote Liste Arten														5	1	2	1	
Anzahl Arten														40				

MS: Mengensystem; M: Mengenangabe, W: Bewertung der Art (FFH-Monitoring), Vs: Vegetationsschicht, St: Status, PA: Autor Phänologie; Ph: Phänologie, Sz: Soziabilität, VS: Vitalitätssystem; V: Vitalität, G: Geschlecht, cf: unsichere Bestimmung, §: Schutz nach BNatSchG, HH: Rote Liste Hamburg, Nds: Rote Liste Niedersachsen, SH: Rote Liste Schleswig-Holstein, D: Rote Liste Deutschland