

Erhebungsbogen

B

Projekt	Biotopkartierung Hamburg	Interne Nr.	107771
		DK5 DK5-GK	5822 5824
		DK5 - Name	Neugrabener Heide
Handlungsbedarf	Nein	Biotop-Nr. alt	1050 65
Bearbeitung	BUC	Kartierung	10.08.2016
Räumliche Abbildung	Fläche	Fläche / Länge [m²/m]	187058,6696
Anzahl Abschnitte	4	Breite (lineare Abb.) [m]	

Gesetzlicher Schutz kein gesetzl. Schutz **kein gesetzlich geschütztes Biotop** **Schutz nur teilweise** **Nein**

Gesamtbewertung	6	Wertvoll
– Alter	7	Biotop hohen Alters, 100 bis 200 Jahre
– Belastungsgrad	5	Flächenhaft mittlere oder örtlich starke Belastung
– Ökolog. Funktion	6	Hohe Bedeutung in einem Biotopkomplex, für den lokalen Biotopverbund oder als Puffer
– Seltenheit	6	Seltener Biotoptyp, ohne seltene oder bedrohte Pflges., ungesättigtes Artenspektrum, reliktsche RL-Arten

Bestandsbeschreibung

Trockener bis frischer artenreicher, naturnaher Kiefernwald mit 1. Baumschicht aus älteren Kiefern (Stammdurchmesser ca. 0,5 m), eingestreuten Hänge-Birken und Eichen. Dichte 2. Baumschicht aus Buchen. Strauchschicht in weiten Teilen aus dicht nachwachsenden Trauben-Eichen, daneben Birken, Vogelbeeren, seltener Holunder und niedrige Brombeeren, Himbeeren, bei höherer Feuchtigkeit auch Sal-Weide und Zitter-Pappel. Bodenvegetation mit dominierender Blaubeere und Draht-Schmiele, häufig üppig wachsendes Springkraut, Siebenstern. An den Wegrändern und teilweise an den angrenzenden Wohngrundstücken haben sich dichte Brennesselsäume und anderen Pflanzen der nährstoffreicheren Standorte angesiedelt.

Im Nahbereich der Rudolf-Steiner Schule ist der Bestand erheblich durch Trittbelastung gestört, Kraut- und Strauchschicht fehlt hier vollständig. Ein Intensiv-Spielbereich ist zudem direkt in den Wald gebaut worden!!!

Bei der Straße Am Bergwerk finden sich Gebäuderesten des ehemaligen Braunkohlebergwerks.

In den Bestand eingestreut liegen Privatgrundstücke mit Wohnnutzung, die aufgrund der Großflächigkeit gesondert als Biotoptyp erfasst werden.

Vorkommen an Biototypen

1	TF	Typ	HF	F.Anteil
2	BTYP	Biototyp		- gesetzl. Grundl.
3	Zusatz	Zusatz zum Biototypen		
4	LRT	Lebensraumtyp		
1	1		Ja	100 %
2	WNK	Kiefernwald, naturnah, auf trocken-mageren Standorten (2000)		
3	2	schwaches bis mittleres Baumholz, Brusthöhdurchmesser 13 - < 50 cm (2)		

Räumliche Lage

Lagebeschreibung	Westlich vom Ehestorfer Heuweg		
Nachbarnutzung/en	Wohnbebauung, Wald unterschiedlicher Ausprägung, Straße		
Rechtswert (X)	559095	Hochwert (Y)	5923443
Bezirk	Harburg	Naturraum	Harburger Berge (640.00)
Stadtteil (OT-Nr.)	Hausbruch (714)	Gemarkung	Neugraben (707)
Digitaler Grünplan	<input type="checkbox"/> Hafengesamtgebiet	<input type="checkbox"/> Ramsargebiet	<input type="checkbox"/> EG-Vogelschutzgeb.
Ausgleichsflächen	<input type="checkbox"/> Biosphärenreservat	<input type="checkbox"/> Nationalpark	<input type="checkbox"/>
NSG / ND / LSG	LSG Neugraben [HH-2024 / Anteil: 39%], NSG Fischbeker Heide [HH-701 / Anteil: 2%]		
FFH-GEBIET	Fischbeker Heide [DE 2525-301 / Anteil: 2%]		
Wasserschutzgebiet	Süderelbmarsch/Harburger Berge [3 / Anteil: 100%]		

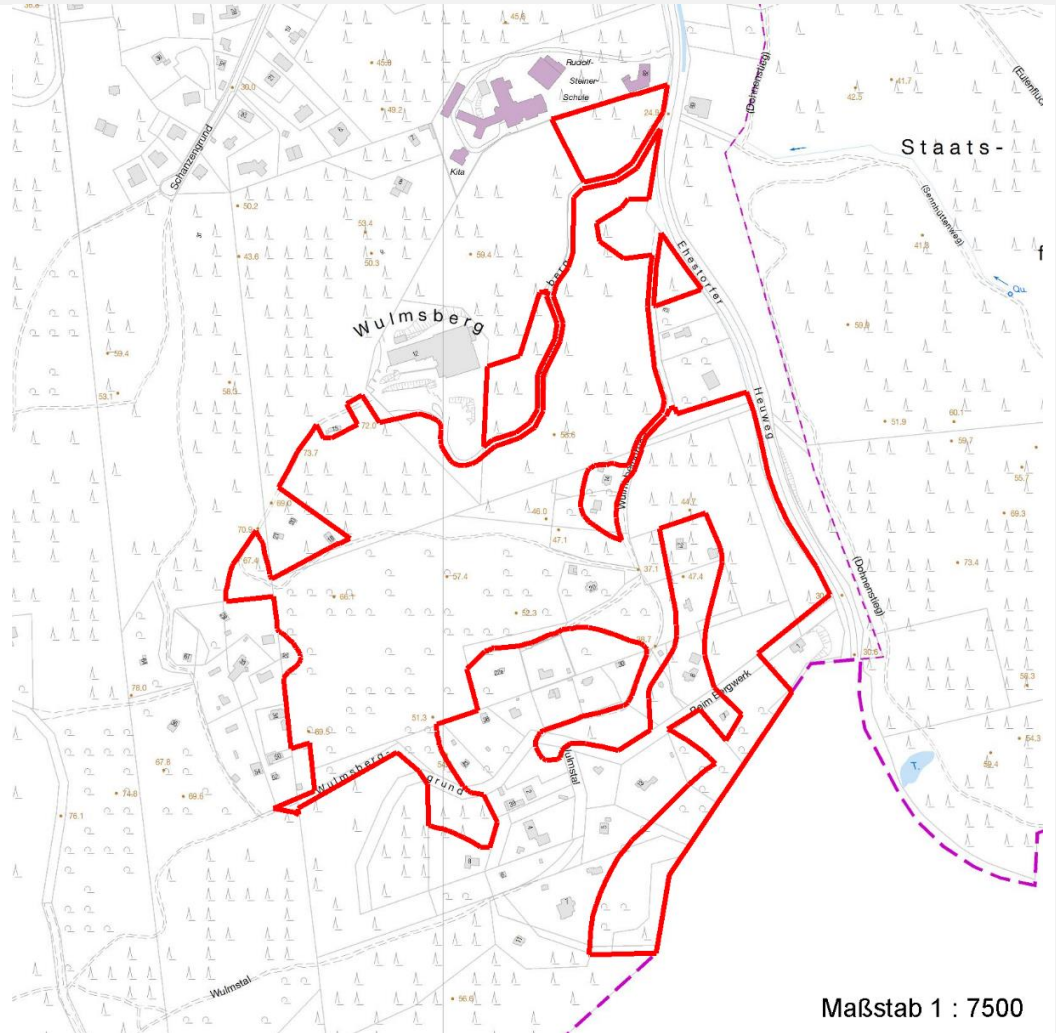
Erhebungsbogen

B

Projekt	Biotopkartierung Hamburg	Interne Nr.	107771
		DK5 DK5-GK	5822 5824
		DK5 - Name	Neugrabener Heide
Handlungsbedarf	Nein	Biotop-Nr. alt	1050 65
Bearbeitung	BUC	Kartierung	10.08.2016
Räumliche Abbildung	Fläche	Fläche / Länge [m²/m]	187058,6696
Anzahl Abschnitte	4	Breite (lineare Abb.) [m]	

Räumliche Lage

Karte



Weitere Erhebungsbögen

Interne Nr.	Interne Nr. Zuordnung	DK5	Biotop-Nr.	Kartierung	Zuordnung	DK5 (GK)	Biotop-Nr. (alt)
107771	11584	5822	64	10.08.2000	<	5824	65
107771	11585	5822	64	13.08.2008	<	5824	65

Zuordnung: N = nachfolgende Kartierung, K = weitere Kartierungen (zeitlich vorher oder nachher)

Foto

Interne Nr.	Index	Dateiname	Aufnahmerichtung
59587	0	5822_1050_100816_2.JPG	
59588	0	5822_1050_100816_1.JPG	

Weitere Angaben

Merkmal	Wert
---------	------

Auswertung

19.09.2022

Erhebungsbogen

B

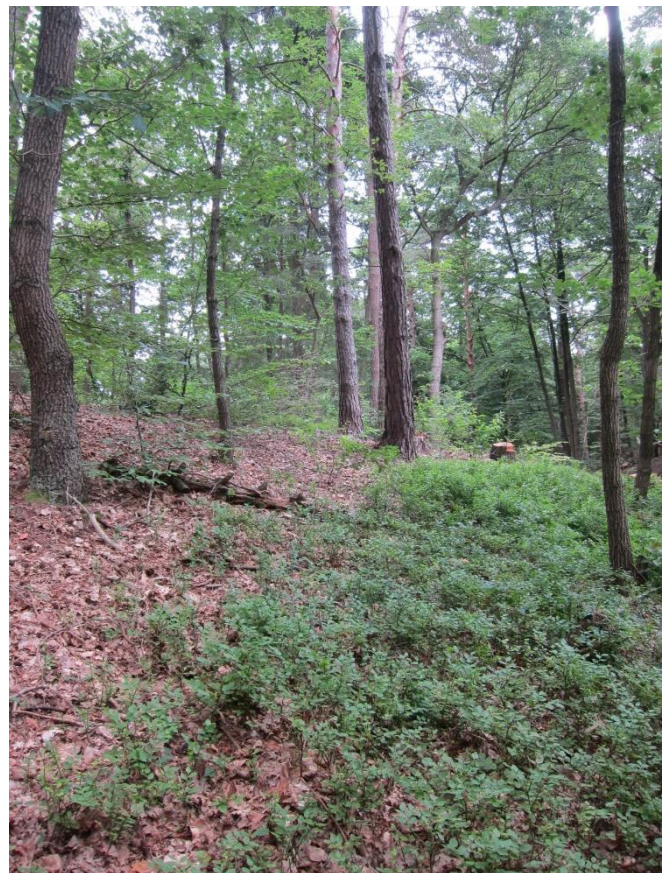
Projekt	Biotopkartierung Hamburg	Interne Nr.	107771
Handlungsbedarf	Nein	DK5 DK5-GK	5822 5824
Bearbeitung	BUC	DK5 - Name	Neugrabener Heide
Räumliche Abbildung	Fläche	Biotop-Nr. alt	1050 65
Anzahl Abschnitte	4	Kartierung	10.08.2016
		Fläche / Länge [m²/m]	187058,6696
		Breite (lineare Abb.) [m]	

Weitere Angaben

Merkmal	Wert
Gefährdung/ Einflüsse	Ablagerung von Muell / Gartenabfaellen Bebauung
Wertgesichtspunkte	Kiefernwald Domi nanz von Na delgehölzen Naturverjüngung Vorkommen von Altholz artenreiche Ausprägung
Bedeutung für Tiergruppe	Vögel
Ziele der Entwicklung	Naturnaher Laubwald
Maßnahmen	Entwicklung zum Mischwald fördern
Schutzvorschlag	LSG - Landschaftsschutzgebiet

Foto

Fotodatei	5822_1050_100816_1.JPG	Fotodatei	5822_1050_100816_2.JPG
Bildbeschreibung	k.A.	Bildbeschreibung	k.A.
Aufnahmerichtung		Aufnahmerichtung	



Erhebungsbogen

B

Projekt	Biotopkartierung Hamburg	Interne Nr.	107771
		DK5 DK5-GK	5822 5824
		DK5 - Name	Neugrabener Heide
Handlungsbedarf	Nein	Biotop-Nr. alt	1050 65
Bearbeitung	BUC	Kartierung	10.08.2016
Räumliche Abbildung	Fläche	Fläche / Länge [m²/m]	187058,6696
Anzahl Abschnitte	4	Breite (lineare Abb.) [m]	

Teilflächenbeschreibung

Teilflächentyp		Teilflächen-Nr.	1
Biotoptyp	Kiefernwald, naturnah, auf trocken-mageren Standorten (2000)	Biotoptyp	WNK
- Zusatz	schwaches bis mittleres Baumholz, Brusthöhendurchmesser 13 - < 50 cm (2)	- gesetzl. Grundl.	
FFH-LRT Beschreibung		FFH-LRT Entw.potential LRT	
		Hauptfläche	Ja
		Flächenanteil	100 %
		FFH-Unters.Fläche	Nein
		Saatgutfläche	Nein

Weitere Angaben

Merkmal	Wert
Boden	
Feuchte	5 - frisch und mäßig frisch
Reaktion	5 - mäßig sauer
Stickstoffgehalt	6 - mäßig stickstoffarm bis stickstoffreich
Standort, Relief	
Relief	Uneben, Hang
Neigung - Gelände	N4 - stark geneigt (18-27 %)
Ausrichtung	V - Verschiedene
Belichtung	5 - halbschattig
Luft	keine Besonderheiten
Veg. - Deckg./Ant.	
Gesamt	100 %
1. Baumschicht	70 %
2. Baumschicht	60 %
Strauchschicht	50 %
1. Krautschicht	50 %
Moosschicht	10 %
Veg. - Höhe	
Gesamt, durchschn.	30.00 m

Zeigerwerte der Pflanzenartenliste (Auswertung)

Standort	Belichtung	halbsonnig bis halbschattig	5,7
Boden	Feuchte	frisch und mäßig frisch	5,3
	Stickstoff (N)	mäßig stickstoffarm bis stickstoffreich	5,8
	Reaktion	mäßig sauer bis sauer	4,5
Vegetation	Mahdverträglichkeit	schnittempfindlich bis mäßig schnittverträglich	3,9
Zeigerwerte	Futterwert	sehr geringwertiges Futter	1,7
	Wechselfeuchteanzeiger		8
	Giftpflanzen		1
	Überschw.anzeiger		1

Projekt	Biotopkartierung Hamburg		Interne Nr.	107771	
			DK5 DK5-GK	5822	5824
Handlungsbedarf	Nein		DK5 - Name	Neugrabener Heide	
Bearbeitung	BUC	Kopie	Nein	Biotop-Nr. alt	1050 65
Räumliche Abbildung	Fläche		Kartierung	10.08.2016	
Anzahl Abschnitte	4		Fläche / Länge [m²/m]	187058,6696	
			Breite (lineare Abb.) [m]		

Pflanzenartenliste

Gruppe / Pflanzenart	MS	M	W	Vs	St	PA	Ph	Sz	VS	V	G	cf	Rote Liste						
													§	HH	ND	SH	D		
Tracheobionta (Gefäßpflanzen)																			
Acer platanoides (Spitz-Ahorn)	7	w																	
Acer pseudoplatanus (Berg-Ahorn)	7	z																	
Aegopodium podagraria (Giersch)	7	w																	
Agrostis capillaris (Rotes Straußgras)	7	w																	
Alliaria petiolata (Knoblauchsrauke)	7	w																	
Anthriscus sylvestris (Wiesen-Kerbel)	7	w																	
Artemisia vulgaris (Gewöhnlicher Beifuß)	7	w																	
Betula pendula (Hänge-Birke)	7	h		B2															
Calamagrostis epigejos (Land-Reitgras)	7	w																	
Calluna vulgaris (Besenheide)	7	w		K1											3			V	
Carex hirta (Behaarte Segge)	7	w																	
Carex pilulifera (Pillen-Segge)	7	w																	
Cirsium arvense (Acker-Kratzdistel)	7	w																	
Convallaria majalis (Maiglöckchen)	7	w																	
Dactylis glomerata (Wiesen-Knäuelgras)	7	w																	
Deschampsia flexuosa (Draht-Schmiele)	7	z																	
Digitalis purpurea (Roter Fingerhut)	7	w																	
Dryopteris carthusiana agg. (Artengruppe Dorniger Wurmfarne)	7	w																	
Dryopteris filix-mas (Gewöhnlicher Wurmfarne)	7	w																	
Epilobium angustifolium (Schmalblättriges Weidenröschen)	7	w																	
Epipactis helleborine (Breitblättrige Sumpfwurze)	7	w													b				
Equisetum arvense (Acker-Schachtelhalm)	7	w																	
Fagus sylvatica (Rotbuche)	7	h		B2															
Fagus sylvatica (Rotbuche)	7	w		K1															
Fagus sylvatica (Rotbuche)	7	z		S															
Fallopia japonica (Japanischer Staudenknöterich)	7	w																	
Festuca gigantea (Riesen-Schwingel)	7	w																	
Galeobdolon argentatum (Garten Goldnessel)	7	w																	
Galeopsis pubescens (Weichhaariger Hohlzahn)	7	w																2	
Galeopsis tetrahit (Gewöhnlicher Hohlzahn)	7	w																	
Galium aparine (Kletten-Labkraut)	7	w																	
Galium odoratum (Waldmeister)	7	w																V	
Geranium robertianum (Stinkender Storchschnabel)	7	w																	
Geum urbanum (Echte Nelkenwurze)	7	w																	
Glechoma hederacea (Gundermann)	7	w																	
Holcus mollis (Weiches Honiggras)	7	w																	
Hypericum perforatum (Echtes Johanniskraut)	7	w																	
Impatiens parviflora (Kleinblütiges Springkraut)	7	h																	
Juncus effusus (Flatter-Binse)	7	w																	
Larix kaempferi (Japanische Lärche)	7	w		B1															
Lonicera periclymenum (Wald-Geißblatt)	7	z																	
Luzula multiflora (Vielblütige Hainsimse)	7	w																	V

Erhebungsbogen

B

Projekt	Biotopkartierung Hamburg		Interne Nr.	107771	
			DK5 DK5-GK	5822	5824
Handlungsbedarf	Nein		DK5 - Name	Neugrabener Heide	
Bearbeitung	BUC	Kopie	Nein	Biotop-Nr. alt	1050 65
Räumliche Abbildung	Fläche			Kartierung	10.08.2016
Anzahl Abschnitte	4			Fläche / Länge [m²/m]	187058,6696
				Breite (lineare Abb.) [m]	

Pflanzenartenliste

Gruppe / Pflanzenart	MS	M	W	Vs	St	PA	Ph	Sz	VS	V	G	cf	§	Rote Liste					
														HH	ND	SH	D		
Lysimachia vulgaris (Gewöhnlicher Gilbweiderich)	7	w																	
Maianthemum bifolium (Zweiblättrige Schattenblume)	7	w																	
Milium effusum (Wald-Flattergras)	7	w																	
Moehringia trinervia (Dreिनervige Nabelmiere)	7	w																	
Molinia caerulea (Blaues Pfeifengras)	7	w																	
Oxalis acetosella (Wald-Sauerklee)	7	z																	
Picea abies (Gemeine Fichte)	7	w			B1														
Pinus sylvestris (Wald-Kiefer)	7	d																	
Poa nemoralis (Hain-Rispengras)	7	w																	
Populus tremula (Zitter-Pappel)	7	w			B2														
Prunus avium (Vogel-Kirsche)	7	w			B2														
Prunus serotina (Späte Traubenkirsche)	7	w			S														
Pteridium aquilinum (Adlerfarn)	7	w																	
Quercus petraea (Trauben-Eiche)	7	h			B1														
Quercus petraea (Trauben-Eiche)	7	w			K1														
Ranunculus repens (Kriechender Hahnenfuß)	7	w																	
Robinia pseudoacacia (Robinie)	7	w																	
Rubus fruticosus agg. (Artengruppe Echte Brombeere)	7	z			K1														
Rubus idaeus (Himbeere)	7	z			K1														
Rubus laciniatus (Schlitzblättrige Brombeere)	7	w																	
Rumex acetosella (Kleiner Sauerampfer)	7	w																	
Salix caprea (Sal-Weide)	7	w			S														
Sambucus nigra (Schwarzer Holunder)	7	w			S														
Sambucus racemosa (Trauben-Holunder)	7	w			S														
Sorbus aucuparia (Eberesche)	7	h			S														
Stellaria media (Vogelmiere)	7	w																	
Trientalis europaea (Siebenstern)	7	w																	
Urtica dioica (Große Brennessel)	7	l																	
Vaccinium myrtillus (Gewöhnliche Heidelbeere)	7	w																	
						Anzahl Rote Liste Arten								2		3			
						Anzahl Arten													68

MS: Mengensystem; M: Mengenangabe, W: Bewertung der Art (FFH-Monitoring), Vs: Vegetationsschicht, St: Status, PA: Autor Phänologie; Ph: Phänologie, Sz: Soziabilität, VS: Vitalitätssystem; V: Vitalität, G: Geschlecht, cf: unsichere Bestimmung, §: Schutz nach BNatSchG, HH: Rote Liste Hamburg, Nds: Rote Liste Niedersachsen, SH: Rote Liste Schleswig-Holstein, D: Rote Liste Deutschland