

# Erhebungsbogen

**B**

<b>Projekt</b>	Biotopkartierung Hamburg	<b>Interne Nr.</b>	107768
		<b>DK5   DK5-GK</b>	<b>5822</b> 5824
		<b>DK5 - Name</b>	Neugrabener Heide
<b>Handlungsbedarf</b>	Nein	<b>Biotop-Nr.   alt</b>	<b>1047</b> 56
<b>Bearbeitung</b>	BUC	<b>Kartierung</b>	10.08.2016
<b>Räumliche Abbildung</b>	Fläche	<b>Fläche / Länge [m<sup>2</sup>/m]</b>	4656,2611
<b>Anzahl Abschnitte</b>	1	<b>Breite (lineare Abb.) [m]</b>	

**Gesetzlicher Schutz**    kein gesetzl. Schutz **kein gesetzlich geschütztes Biotop**    **Schutz nur teilweise**    **Nein**

<b>Gesamtbewertung</b>	7	Besonders wertvoll
– <b>Alter</b>	7	Biotop hohen Alters, 100 bis 200 Jahre
– <b>Belastungsgrad</b>	7	Flächenhaft geringe oder Vorbelastung mit schwachem Einfluß
– <b>Ökolog. Funktion</b>	7	Sehr hohe Bedeutung in einem Biotopkomplex, für den lokalen Biotopverbund oder als Puffer
– <b>Seltenheit</b>	7	Seltener Biotoptyp, mit seltenen oder bedrohten Pflges., gesättigtes Artenspektrum, einige RL-Arten

## Bestandsbeschreibung

Kleinflächiger Eichen-Birkenwaldbestand mit vorherrschender Birke und vielen jüngeren Traubeneichen sowie eingestreuten älteren Kiefern. Nur wenige Eichen sind mehrstämmig (Kratteichen). In der spärlichen Strauchschicht wachsen Buchen außerdem verjüngt sich die Eiche. Die Krautschicht wird von Blaubeere dominiert.

Aufgrund der dominierenden Birke wird der Bestand nicht als FFH-LRT 9190 eingestuft.

## Vorkommen an Biotoptypen

1	TF	Typ	HF	F.Anteil
2	BTYP	Biotoptyp		- gesetzl. Grundl.
3	Zusatz	Zusatz zum Biotoptypen		
4	LRT	Lebensraumtyp		
1	1		Ja	100 %
2	WQT	Bodensaurer Eichen-Birken-Wald trockener bis frischer Sandböden (2000)		
3	2	schwaches bis mittleres Baumholz, Brusthöhendurchmesser 13 - < 50 cm (2)		
4	kein LRT	kein Lebensraumtyp nach FFH-Richtlinie		

## Räumliche Lage

<b>Lagebeschreibung</b>	auf der Westseite vom Wulmsberg		
<b>Nachbarnutzung/en</b>	Wald unterschiedlicher Ausprägung, Wohnbebauung		
<b>Rechtswert (X)</b>	558833	<b>Hochwert (Y)</b>	5923584
<b>Bezirk</b>	Harburg	<b>Naturraum</b>	Harburger Berge (640.00)
<b>Stadtteil (OT-Nr.)</b>	Hausbruch (714)	<b>Gemarkung</b>	Neugraben (707)
<b>Digitaler Grünplan</b>	<input type="checkbox"/> <b>Hafengesamtgebiet</b>	<input type="checkbox"/> <b>Ramsargebiet</b>	<input type="checkbox"/> <b>EG-Vogelschutzgeb.</b>
<b>Ausgleichsflächen</b>	<input type="checkbox"/> <b>Biosphärenreservat</b>	<input type="checkbox"/> <b>Nationalpark</b>	<input type="checkbox"/>
<b>NSG / ND / LSG</b>	NSG Fischbeker Heide [ HH-701 / Anteil: 100% ]		
<b>FFH-GEBIET</b>	Fischbeker Heide [ DE 2525-301 / Anteil: 100% ]		
<b>Wasserschutzgebiet</b>	Süderelbmarsch/Harburger Berge [ 3 / Anteil: 100% ]		

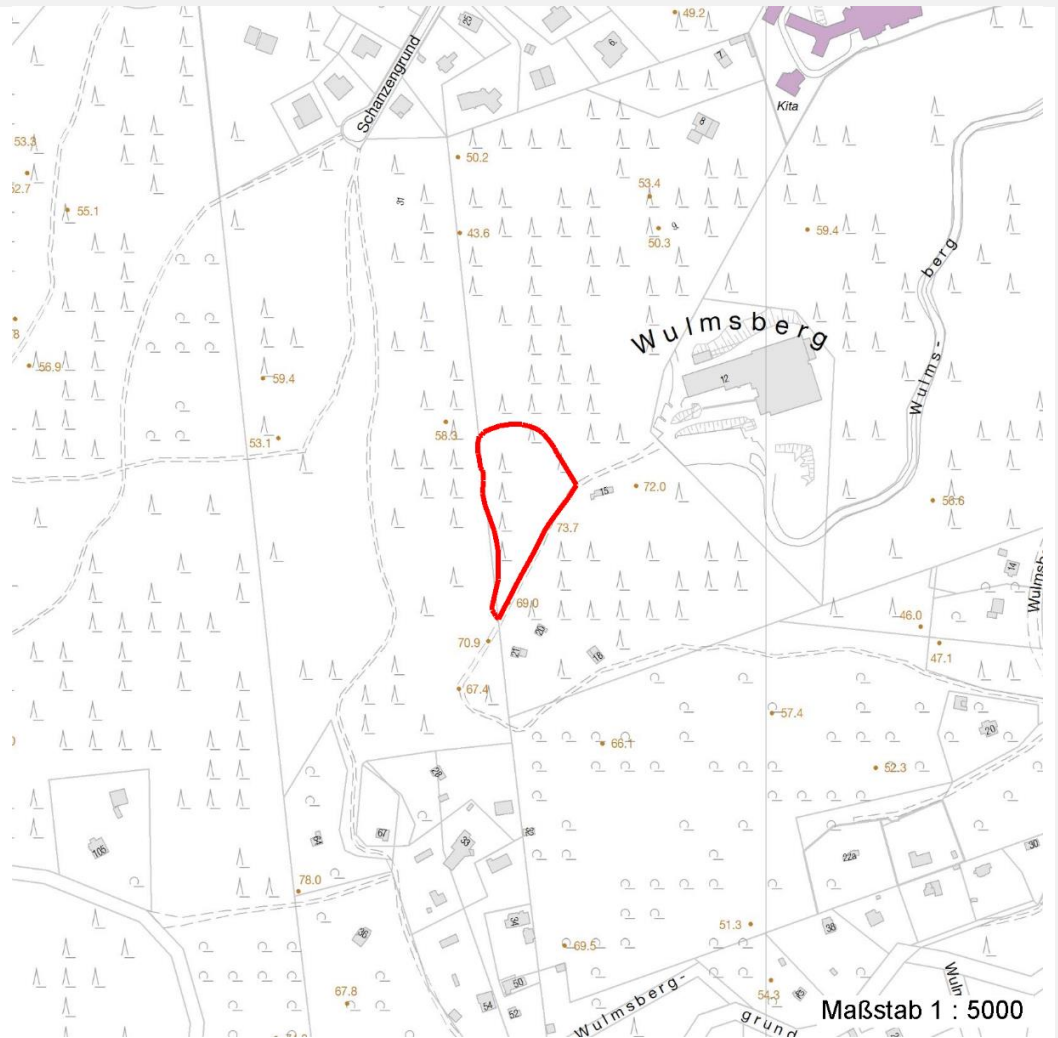
# Erhebungsbogen

**B**

<b>Projekt</b>	Biotopkartierung Hamburg	<b>Interne Nr.</b>	107768
		<b>DK5   DK5-GK</b>	<b>5822</b> 5824
		<b>DK5 - Name</b>	Neugrabener Heide
<b>Handlungsbedarf</b>	Nein	<b>Biotop-Nr.   alt</b>	<b>1047</b> 56
<b>Bearbeitung</b>	BUC	<b>Kartierung</b>	10.08.2016
<b>Räumliche Abbildung</b>	Fläche	<b>Fläche / Länge [m<sup>2</sup>/m]</b>	4656,2611
<b>Anzahl Abschnitte</b>	1	<b>Breite (lineare Abb.) [m]</b>	

## Räumliche Lage

### Karte



## Weitere Erhebungsbögen

Interne Nr.	Interne Nr. Zuordnung	DK5	Biotop-Nr.	Kartierung	Zuordnung	DK5 (GK)	Biotop-Nr. (alt)
107768	11699	5822	55	10.08.2000	<	5824	56
107768	11692	5822	55	13.08.2008	<	5824	56

Zuordnung: N = nachfolgende Kartierung, K = weitere Kartierungen (zeitlich vorher oder nachher)

## Foto

Interne Nr.	Index	Dateiname	Aufnahmerichtung
59583	0	5822_1047_100816_1.JPG	

## Weitere Angaben

Merkmal	Wert
<b>Auswertung</b> Gefährdung/Einflüsse	Keine

# Erhebungsbogen

**B**

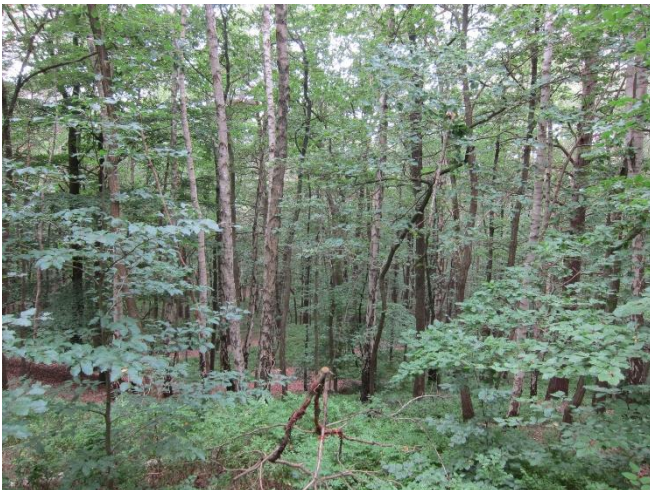
<b>Projekt</b>	Biotopkartierung Hamburg	<b>Interne Nr.</b>	107768
		<b>DK5   DK5-GK</b>	<b>5822</b> 5824
<b>Handlungsbedarf</b>	Nein	<b>DK5 - Name</b>	Neugrabener Heide
<b>Bearbeitung</b>	BUC	<b>Biotop-Nr.   alt</b>	<b>1047</b> 56
<b>Räumliche Abbildung</b>	Fläche	<b>Kartierung</b>	10.08.2016
<b>Anzahl Abschnitte</b>	1	<b>Fläche / Länge [m<sup>2</sup>/m]</b>	4656,2611
		<b>Breite (lineare Abb.) [m]</b>	

## Weitere Angaben

Merkmal	Wert
Wertgesichtspunkte	Charakteristisch ausgeprägter naturnaher Biotop
Ziele der Entwicklung	Natürliche Sukzession zulassen
Maßnahmen	Natürliche Entwicklung (Sukzession) zulassen

## Foto

<b>Fotodatei</b>	5822_1047_100816_1.JPG	<b>Fotodatei</b>
<b>Bildbeschreibung</b>	k.A.	<b>Bildbeschreibung</b>
<b>Aufnahmerichtung</b>		<b>Aufnahmerichtung</b>



## Teilflächenbeschreibung

<b>Teilflächentyp</b>	Bodensaurer Eichen-Birken-Wald trockener bis frischer Sandböden (2000)	<b>Teilflächen-Nr.</b>	1
<b>Biotoptyp</b>		<b>Biotoptyp</b>	WQT
- <b>Zusatz</b>	schwaches bis mittleres Baumholz, Brusthöhendurchmesser 13 - < 50 cm (2)	- <b>gesetzl. Grundl.</b>	
<b>FFH-LRT Beschreibung</b>	kein Lebensraumtyp nach FFH-Richtlinie	<b>FFH-LRT</b>	kein LRT
		<b>Entw.potential LRT</b>	
		<b>Hauptfläche</b>	Ja
		<b>Flächenanteil</b>	100 %
		<b>FFH-Unters.Fläche</b>	Nein
		<b>Saatgutfläche</b>	Nein

# Erhebungsbogen

**B**

<b>Projekt</b>	Biotopkartierung Hamburg		<b>Interne Nr.</b>	107768	
			<b>DK5   DK5-GK</b>	<b>5822</b>	5824
<b>Handlungsbedarf</b>	Nein		<b>DK5 - Name</b>	Neugrabener Heide	
<b>Bearbeitung</b>	BUC	<b>Kopie</b>	<b>Biotop-Nr.   alt</b>	<b>1047</b>	56
<b>Räumliche Abbildung</b>	Fläche		<b>Kartierung</b>	10.08.2016	
<b>Anzahl Abschnitte</b>	1		<b>Fläche / Länge [m<sup>2</sup>/m]</b>	4656,2611	
			<b>Breite (lineare Abb.) [m]</b>		

## Weitere Angaben

Merkmal	Wert
<b>Auswertung</b>	
Maßnahmen	1.1 - Sukzession ungestört ablaufen lassen
<b>Boden</b>	
Feuchte	5 - frisch und mäßig frisch
Reaktion	2 - sehr sauer
Stickstoffgehalt	3 - stickstoffarm
<b>Standort, Relief</b>	
Relief	Nordwest-Hang
Neigung - Gelände	N4 - stark geneigt (18-27%)
Ausrichtung	NW - Nordwest
Belichtung	5 - halbschattig
Luft	keine Besonderheiten
<b>Veg. - Deckg./Ant.</b>	
Gesamt	100 %
1. Baumschicht	90 %
2. Baumschicht	10 %
Strauchschicht	10 %
1. Krautschicht	60 %
Moosschicht	5 %
<b>Veg. - Höhe</b>	
Gesamt, durchschn.	18.00 m

## Zeigerwerte der Pflanzenartenliste (Auswertung)

<b>Standort</b>	<b>Belichtung</b>	halbsonnig bis halbschattig	5,8
<b>Boden</b>	<b>Feuchte</b>	frisch und mäßig frisch	5,4
	<b>Stickstoff (N)</b>	mäßig stickstoffarm	4,6
	<b>Reaktion</b>	sauer	3,2
<b>Vegetation</b>	<b>Mahdverträglichkeit</b>	nicht völlig schnittunverträglich aber sehr schnittempfindlich	2,3
<b>Zeigerwerte</b>	<b>Futterwert</b>	geringwertiges Futter	2,9
	<b>Wechselfeuchteanzeiger</b>		0
	<b>Giftpflanzen</b>		0
	<b>Überschw.anzeiger</b>		0

## Pflanzenartenliste

Gruppe / Pflanzenart	MS	M	W	Vs	St	PA	Ph	Sz	VS	V	G	cf	§	Rote Liste			
														HH	ND	SH	D
<b>Tracheobionta (Gefäßpflanzen)</b>																	
Agrostis capillaris (Rotes Straußgras)	7	w															
Betula pendula (Hänge-Birke)	7	d		B1													
Deschampsia flexuosa (Draht-Schmiele)	7	z															
Fagus sylvatica (Rotbuche)	7	w		B2													
Fagus sylvatica (Rotbuche)	7	z		K1													
Festuca gigantea (Riesen-Schwingel)	7	l															
Geum urbanum (Echte Nelkenwurz)	7	l															
Impatiens parviflora (Kleinblütiges Springkraut)	7	w															
Lonicera periclymenum (Wald-Geißblatt)	7	w															

# Erhebungsbogen

**B**

<b>Projekt</b>	Biotopkartierung Hamburg		<b>Interne Nr.</b>	107768	
			<b>DK5   DK5-GK</b>	<b>5822</b>	5824
<b>Handlungsbedarf</b>	Nein		<b>DK5 - Name</b>	Neugrabener Heide	
<b>Bearbeitung</b>	BUC	<b>Kopie</b>	<b>Biotop-Nr.   alt</b>	<b>1047</b>	56
<b>Räumliche Abbildung</b>	Fläche	Nein	<b>Kartierung</b>	10.08.2016	
<b>Anzahl Abschnitte</b>	1		<b>Fläche / Länge [m<sup>2</sup>/m]</b>	4656,2611	
			<b>Breite (lineare Abb.) [m]</b>		

## Pflanzenartenliste

Gruppe / Pflanzenart	MS	M	W	Vs	St	PA	Ph	Sz	VS	V	G	cf	§	Rote Liste				
														HH	ND	SH	D	
Pinus sylvestris (Wald-Kiefer)	7	z		B1														
Quercus petraea (Trauben-Eiche)	7	h		B1														
Quercus petraea (Trauben-Eiche)	7	z		K1														
Rubus idaeus (Himbeere)	7	w		K1														
Sorbus aucuparia (Eberesche)	7	w		S														
Vaccinium myrtillus (Gewöhnliche Heidelbeere)	7	h		K1														
<b>Anzahl Rote Liste Arten</b>																		
<b>Anzahl Arten</b>													<b>13</b>					

MS: Mengensystem; M: Mengenangabe, W: Bewertung der Art (FFH-Monitoring), Vs: Vegetationsschicht, St: Status, PA: Autor Phänologie; Ph: Phänologie, Sz: Soziabilität, VS: Vitalitätssystem; V: Vitalität, G: Geschlecht, cf: unsichere Bestimmung, §: Schutz nach BNatSchG, HH: Rote Liste Hamburg, Nds: Rote Liste Niedersachsen, SH: Rote Liste Schleswig-Holstein, D: Rote Liste Deutschland