

Erhebungsbogen

B

Projekt	Biotopkartierung Hamburg	Interne Nr.	96803
		DK5 DK5-GK	5640 5642
		DK5 - Name	Siedlung Schenefeld
Handlungsbedarf	Nein	Biotop-Nr. alt	5 11
Bearbeitung	ENS	Kartierung	23.08.2015
Räumliche Abbildung	Fläche	Fläche / Länge [m²/m]	1599,4393
Anzahl Abschnitte	1	Breite (lineare Abb.) [m]	

Gesetzlicher Schutz kein gesetzl. Schutz **kein gesetzlich geschütztes Biotop** **Schutz nur teilweise** **Nein**

Gesamtbewertung	6	Wertvoll
– Alter	5	Biotop mittleren Alters, 20 bis 50 Jahre
– Belastungsgrad	5	Flächenhaft mittlere oder örtlich starke Belastung
– Ökolog. Funktion	6	Hohe Bedeutung in einem Biotopkomplex, für den lokalen Biotopverbund oder als Puffer
– Seltenheit	5	Seltener Biotoptyp, floristisch stark verarmt, ohne seltener Pflges. od. verbr. artenreicher Biotoptyp

Bestandsbeschreibung

Pionierwald bzw. Gartenbrache mit viel Zitter-Pappel mit eingestreuten Birken, Ahornern, Eschen und Weiden. Die Strauchschicht ist dicht ausgeprägt mit Holunder und Verjüngung der Baumschicht. Viel Totholz und üppige Schlingpflanzenvegetation aus Waldrebe. Dichte Krautschicht aus Brennesel und Giersch. Die Fläche grenzt an eine naturnahe Grünanlage.

Vorkommen an Biotoptypen

1	TF	Typ	HF	F.Anteil
2	BTYP	Biotoptyp		- gesetzl. Grundl.
3	Zusatz	Zusatz zum Biotoptypen		
4	LRT	Lebensraumtyp		
1	1		Ja	100 %
2	WPZ	Sonstiger Pionierwald (2000)		
3	2	schwaches bis mittleres Baumholz, Brusthöhendurchmesser 13 - < 50 cm (2)		

Räumliche Lage

Lagebeschreibung	westlich des Rückhaltebeckens an der Franzosenkoppel		
Nachbarnutzung/en	Rückhaltebecken, Wohnbebauung		
Rechtswert (X)	557336	Hochwert (Y)	5940304
Bezirk	Altona	Naturraum	Harksheider Geestplatte (694.25)
Stadtteil (OT-Nr.)	Lurup (220)	Gemarkung	Lurup (207)
Digitaler Grünplan	<input type="checkbox"/> Hafengesamtgebiet	<input type="checkbox"/> Ramsargebiet	<input type="checkbox"/> EG-Vogelschutzgeb.
Ausgleichsflächen	<input type="checkbox"/> Biosphärenreservat	<input type="checkbox"/> Nationalpark	<input type="checkbox"/>
NSG / ND / LSG			
FFH-GEBIET			
Wasserschutzgebiet			

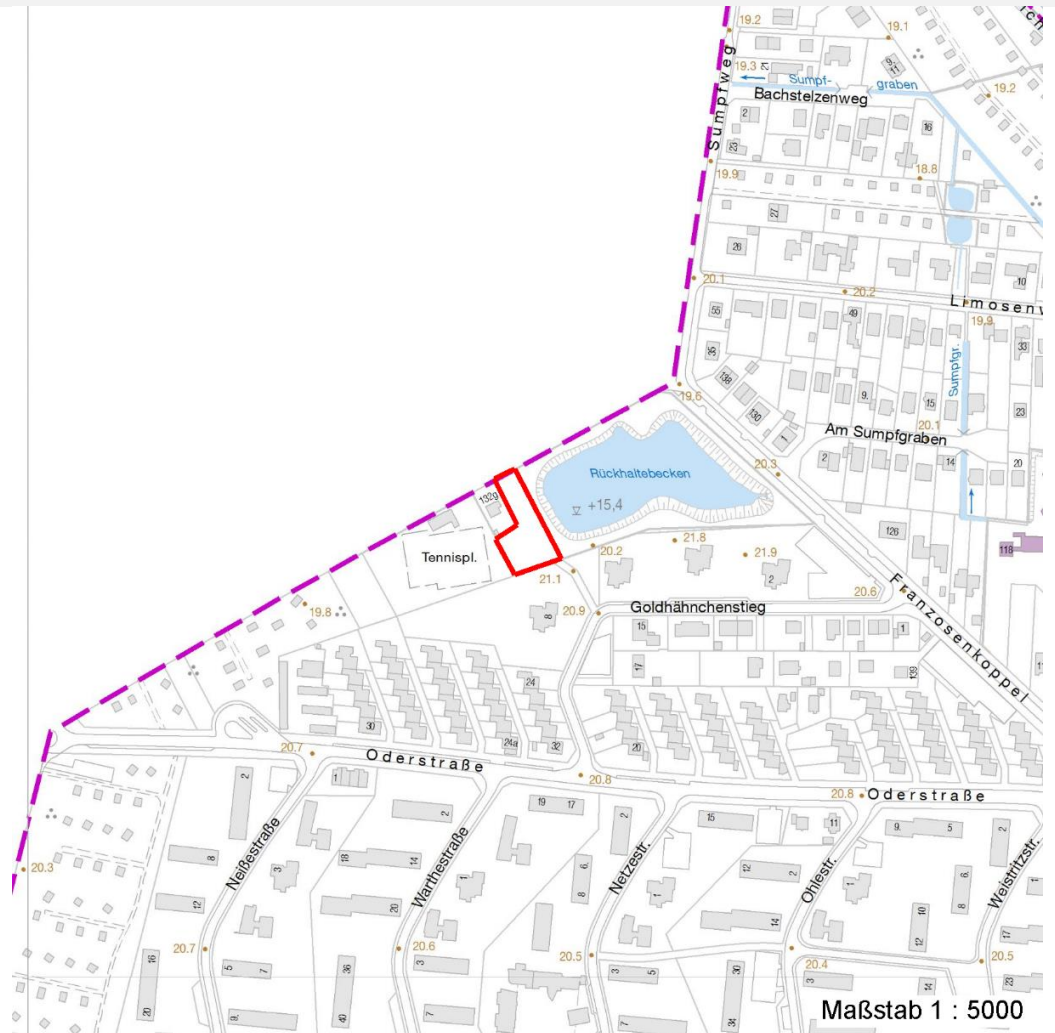
Erhebungsbogen

B

Projekt	Biotopkartierung Hamburg	Interne Nr.	96803
		DK5 DK5-GK	5640 5642
		DK5 - Name	Siedlung Schenefeld
Handlungsbedarf	Nein	Biotop-Nr. alt	5 11
Bearbeitung	ENS	Kartierung	23.08.2015
Räumliche Abbildung	Fläche	Fläche / Länge [m²/m]	1599,4393
Anzahl Abschnitte	1	Breite (lineare Abb.) [m]	

Räumliche Lage

Karte



Weitere Erhebungsbögen

Interne Nr.	Interne Nr. Zuordnung	DK5	Biotop-Nr.	Kartierung	Zuordnung	DK5 (GK)	Biotop-Nr. (alt)
96803	11541	5640	5	22.06.1998	K	5642	11
96803	11540	5640	5	19.09.2006	K	5642	11
96803	11541	5640	5	22.06.1998	>	5642	11

Zuordnung: N = nachfolgende Kartierung, K = weitere Kartierungen (zeitlich vorher oder nachher)

Foto

Interne Nr.	Index	Dateiname	Aufnahmerichtung
51704	0	5640_5_230815_1.JPG	S

Weitere Angaben

Merkmal	Wert
---------	------

Auswertung

20.09.2022

Erhebungsbogen

B

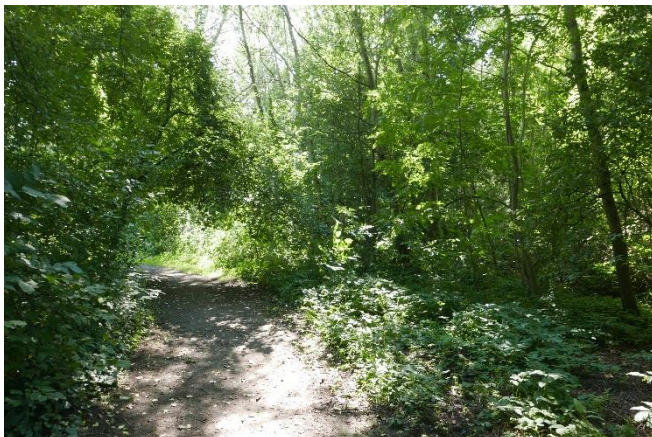
Projekt	Biotopkartierung Hamburg	Interne Nr.	96803
		DK5 DK5-GK	5640 5642
		DK5 - Name	Siedlung Schenefeld
Handlungsbedarf	Nein	Biotop-Nr. alt	5 11
Bearbeitung	ENS	Kartierung	23.08.2015
Räumliche Abbildung	Fläche	Fläche / Länge [m²/m]	1599,4393
Anzahl Abschnitte	1	Breite (lineare Abb.) [m]	

Weitere Angaben

Merkmal	Wert
Gefährdung/ Einflüsse	Eutrophierung durch Hunde Bebauung
Wertgesichtspunkte	Intensivierung der Nutzung oder Pflege Bedeutung für das Naturerleben Ökologisch positive Entwicklungstendenz zu naturnahem Mischwald Teil eines größeren Biotopkomplexes
zoologisch bedeutsame Strukturen	Wald
Bedeutung für Tiergruppe	Insekten, allgemein Waldvögel
Maßnahmen	1.4 - Erhalt des Biotops in der gegenwärtigen Ausprägung Natürliche Entwicklung (Sukzession) zulassen 9.3 - Waldumbau zu standorttypischem, naturnahem Laubwald

Foto

Fotodatei	5640_5_230815_1.JPG	Fotodatei	
Bildbeschreibung	k.A.	Bildbeschreibung	
Aufnahmerichtung	S	Aufnahmerichtung	



Teilflächenbeschreibung

Teilflächentyp		Teilflächen-Nr.	1
Biotoptyp	Sonstiger Pionierwald (2000)	Biotoptyp	WPZ
- Zusatz	schwaches bis mittleres Baumholz, Brusthöhendurchmesser 13 - <50 cm (2)	- gesetzl. Grundl.	
FFH-LRT		FFH-LRT	
Beschreibung		Entw.potential LRT	
		Hauptfläche	Ja
		Flächenanteil	100 %
		FFH-Unters.Fläche	Nein
		Saatgutfläche	Nein

Erhebungsbogen

B

Projekt	Biotopkartierung Hamburg	Interne Nr.	96803
		DK5 DK5-GK	5640 5642
Handlungsbedarf	Nein	DK5 - Name	Siedlung Schenefeld
Bearbeitung	ENS	Biotop-Nr. alt	5 11
Räumliche Abbildung	Fläche	Kartierung	23.08.2015
Anzahl Abschnitte	1	Fläche / Länge [m²/m]	1599,4393
		Breite (lineare Abb.) [m]	

Weitere Angaben

Merkmal	Wert
Boden	
Feuchte	6 - mäßig feucht und wechselfeucht
Reaktion	7 - neutral
Stickstoffgehalt	7 - stickstoffreich
Standort, Relief	
Neigung - Gelände	N0 - nicht geneigt (<2 %)
Ausrichtung	FL - flach, keine Exposition
Belichtung	6 - halbsonnig bis halbschattig
Luft	keine Besonderheiten
Veg. - Deckg./Ant.	
Gesamt	100 %
1. Baumschicht	60 %
2. Baumschicht	30 %
Strauchschicht	60 %
1. Krautschicht	60 %
Veg. - Höhe	
Gesamt, durchschn.	25.00 m
Veg. - Zeigerwerte	
Mahdverträglichkeit	4 - schnittempfindlich bis mäßig schnittverträglich
Futterwert	2 - sehr geringwertiges Futter
Anz. Giftpflanzen	0
Anz. Wechselfeuchtezeiger	4
Anz. Überschwemmungsz.	2

Zeigerwerte der Pflanzenartenliste (Auswertung)

Standort	Belichtung	halbsonnig bis halbschattig	5,8
Boden	Feuchte	mäßig feucht und wechselfeucht	5,8
	Stickstoff (N)	stickstoffreich	7,3
	Reaktion	neutral	7
Vegetation	Mahdverträglichkeit	schnittempfindlich (nur Herbstschnitt verträgend)	3,4
Zeigerwerte	Futterwert	sehr geringwertiges Futter	2
	Wechselfeuchteanzeiger		1
	Giftpflanzen		0
	Überschw.anzeiger		2

Pflanzenartenliste

Gruppe / Pflanzenart	MS	M	W	Vs	St	PA	Ph	Sz	VS	V	G	cf	§	Rote Liste			
														HH	ND	SH	D
Tracheobionta (Gefäßpflanzen)																	
Acer campestre (Feld-Ahorn)	7	z		S													
Acer platanoides (Spitz-Ahorn)	7	w		B1													
Acer pseudoplatanus (Berg-Ahorn)	7	z		S													
Aegopodium podagraria (Giersch)	7	h		K1													
Alliaria petiolata (Knoblauchsrauke)	7	w		K1													
Betula pendula (Hänge-Birke)	7	z		B1													
Clematis vitalba (Gewöhnliche Waldrebe)	7	l		K1													

Erhebungsbogen

B

Projekt	Biotopkartierung Hamburg		Interne Nr.	96803
			DK5 DK5-GK	5640 5642
Handlungsbedarf	Nein		DK5 - Name	Siedlung Schenefeld
Bearbeitung	ENS	Kopie	Biotop-Nr. alt	5 11
Räumliche Abbildung	Fläche	Ja	Kartierung	23.08.2015
Anzahl Abschnitte	1		Fläche / Länge [m²/m]	1599,4393
			Breite (lineare Abb.) [m]	

Pflanzenartenliste

Gruppe / Pflanzenart	MS	M	W	Vs	St	PA	Ph	Sz	VS	V	G	cf	§	Rote Liste					
														HH	ND	SH	D		
Corylus avellana (Haselnuss)	7	w		K1															
Crataegus monogyna (Eingrifflicher Weißdorn)	7	z		S															
Fallopia japonica (Japanischer Staudenknöterich)	7	l		K1															
Festuca gigantea (Riesen-Schwingel)	7	w		K1															
Fraxinus excelsior (Gewöhnliche Esche)	7	z		B1															
Fraxinus excelsior (Gewöhnliche Esche)	7	z		S															
Galeobdolon argentatum (Garten Goldnessel)	7	z		K1															
Galium aparine (Kletten-Labkraut)	7	w		K1															
Geum urbanum (Echte Nelkenwurz)	7	z		K1															
Hedera helix (Efeu)	7	z		K1															
Populus alba (Silber-Pappel)	7	h		B1															
Populus alba (Silber-Pappel)	7	w		K1															
Populus alba (Silber-Pappel)	7	w		S															
Populus balsamifera (Balsam Pappel)	7	w		B1															
Populus tremula (Zitter-Pappel)	7	h		B1															
Prunus padus (Echte Traubenkirsche)	7	z		S															
Rubus fruticosus agg. (Artengruppe Echte Brombeere)	7	z		S															
Rubus idaeus (Himbeere)	7	z		S															
Salix x smithiana (Kübler-Weide)	7	w		B1														D	
Sambucus nigra (Schwarzer Holunder)	7	h		S															
Urtica dioica (Große Brennnessel)	7	h		K1															
																		Anzahl Rote Liste Arten	
																			Anzahl Arten
																			25
																			1

MS: Mengensystem; M: Mengenangabe, W: Bewertung der Art (FFH-Monitoring), Vs: Vegetationsschicht, St: Status, PA: Autor Phänologie; Ph: Phänologie, Sz: Soziabilität, VS: Vitalitätssystem; V: Vitalität, G: Geschlecht, cf: unsichere Bestimmung, §: Schutz nach BNatSchG, HH: Rote Liste Hamburg, Nds: Rote Liste Niedersachsen, SH: Rote Liste Schleswig-Holstein, D: Rote Liste Deutschland