

Erhebungsbogen

B

Projekt	Biotopkartierung Hamburg	Interne Nr.	96809
		DK5 DK5-GK	5640
Handlungsbedarf	Nein	DK5 - Name	Siedlung Schenefeld
Bearbeitung	ENS	Biotop-Nr. alt	45
Räumliche Abbildung	Linie	Kartierung	22.08.2015
Anzahl Abschnitte	5	Fläche / Länge [m²/m]	870,86
		Breite (lineare Abb.) [m]	8

Gesetzlicher Schutz kein gesetzl. Schutz **kein gesetzlich geschütztes Biotop** **Schutz nur teilweise** **Nein**

Gesamtbewertung	5	Noch wertvoll, gut entwicklungsfähig
– Alter	5	Biotop mittleren Alters, 20 bis 50 Jahre
– Belastungsgrad	5	Flächenhaft mittlere oder örtlich starke Belastung
– Ökolog. Funktion	5	Bedeutung in einem Biotopkomplex, für den lokalen Biotopverbund oder als Puffer
– Seltenheit	4	Verbr. Biotoptyp ohne biotoptypische Artenvielfalt, Ubi quisten

Bestandsbeschreibung

Heterogen ausgeprägte, z.T. mehrreihige Gehölzstreifen rund um Schule und Sportplatz mit z.T. dichtem Wuchs aus Hainbuche, Feld-Ahorn, Rotbuche, Stiel-Eiche und Berg-Ahorn. Stellenweise haben sich lockere Gehölzstreifen aus Stiel-Eichen, Pappeln und Eschen mit untergepflanztem Liguster oder Buchenhecken entwickelt. BHD der Stieleichen bis 90 cm. Zu den Wegen ist die Strauchschicht stärker beschnitten. Auf dem Schulgelände ist der Unterwuchs durch spielende Kinder gestört.

In einigen Bereichen befindet sich ein begleitender Graben, der jedoch zum Kartierzeitpunkt trockengefallen war und aufgrund der starken Beschattung keine Feuchvegetation aufweist.

Vorkommen an Biotoptypen

1	TF	Typ	HF	F.Anteil
2	BTYP	Biotoptyp	- gesetzl. Grundl.	
3	Zusatz	Zusatz zum Biotoptypen		
4	LRT	Lebensraumtyp		
1	1		Ja	100 %
2	HHM	Strauch-Baumhecke (2000)		
3	3	starkes Baumholz, Brusthöhendurchmesser 50 - < 70 cm (3)		
4	kein LRT	kein Lebensraumtyp nach FFH-Richtlinie		

Räumliche Lage

Lagebeschreibung	Schule am Brander Weg	Hochwert (Y)	5940231
Nachbarnutzung/en	Schule, Wohnen	Naturraum	Geestplatten westlich der Alster (696.01)
Rechtswert (X)	557883	Gemarkung	Lurup (207)
Bezirk	Altona	Ramsargebiet	<input type="checkbox"/> EG-Vogelschutzgeb. <input type="checkbox"/>
Stadtteil (OT-Nr.)	Lurup (220)	Nationalpark	<input type="checkbox"/>
Digitaler Grünplan	<input checked="" type="checkbox"/> Hafengesamtgebiet <input type="checkbox"/>		
Ausgleichsflächen NSG / ND / LSG	<input type="checkbox"/> Biosphärenreservat <input type="checkbox"/>		
FFH-GEBIET			
Wasserschutzgebiet			

Projekt	Biotopkartierung Hamburg	Interne Nr.	96809
		DK5 DK5-GK	5640
		DK5 - Name	Siedlung Schenefeld
Handlungsbedarf	Nein	Biotop-Nr. alt	45
Bearbeitung	ENS	Kartierung	22.08.2015
Räumliche Abbildung	Linie	Fläche / Länge [m²/m]	870,86
Anzahl Abschnitte	5	Breite (lineare Abb.) [m]	8

Räumliche Lage

Karte

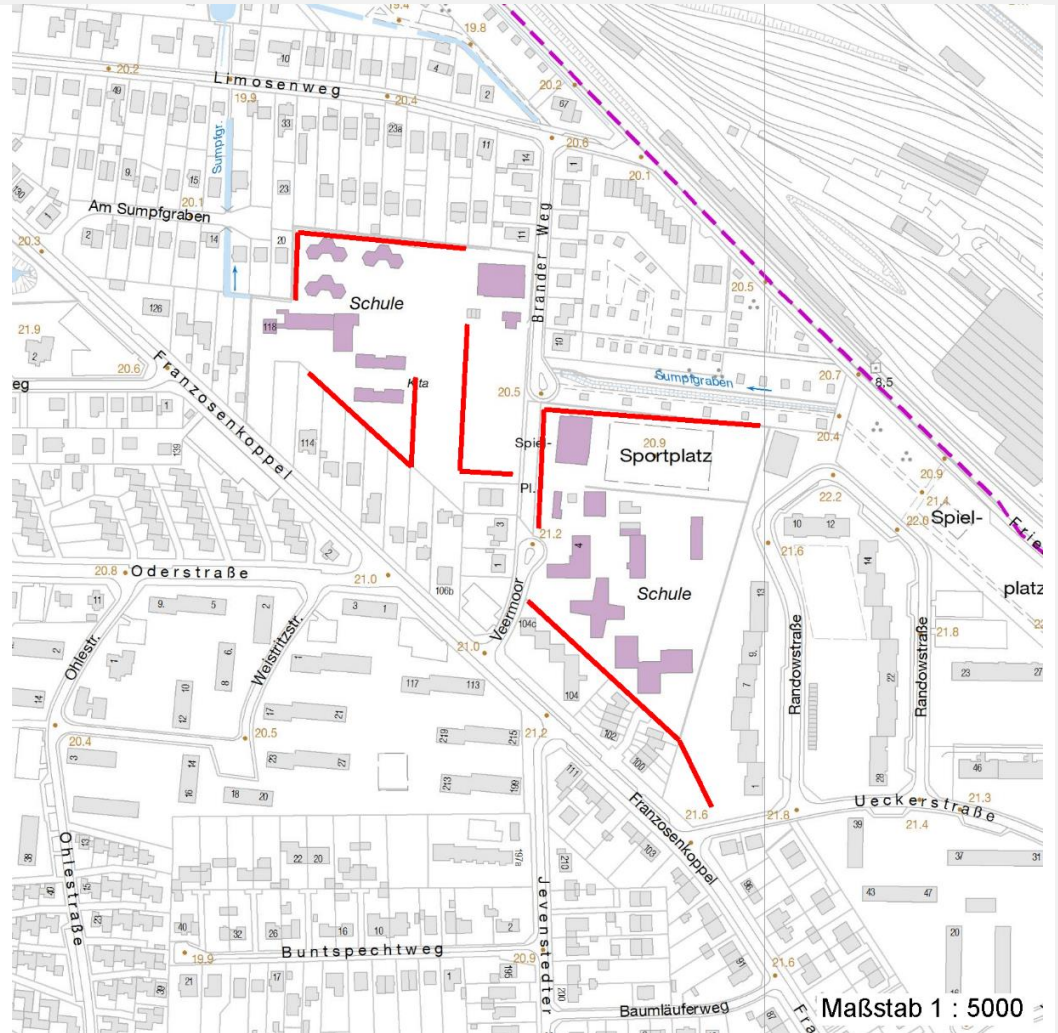


Foto			
Interne Nr.	Index	Dateiname	Aufnahmerichtung
51717	0	5640_45_220815_5.JPG	S
51718	0	5640_45_220815_4.JPG	SO
51719	0	5640_45_220815_3.JPG	SO
51720	0	5640_45_220815_2.JPG	O
51721	0	5640_45_220815_1.JPG	NO

Weitere Angaben

Merkmal	Wert
Auswertung	
Gefährdung/ Einflüsse	Intensive Nutzung oder Pflege Vertritt
Wertgesichtspunkte	Bedeutung für den Biotopverbund Bestandteil der historischen Kulturlandschaft

Erhebungsbogen

B

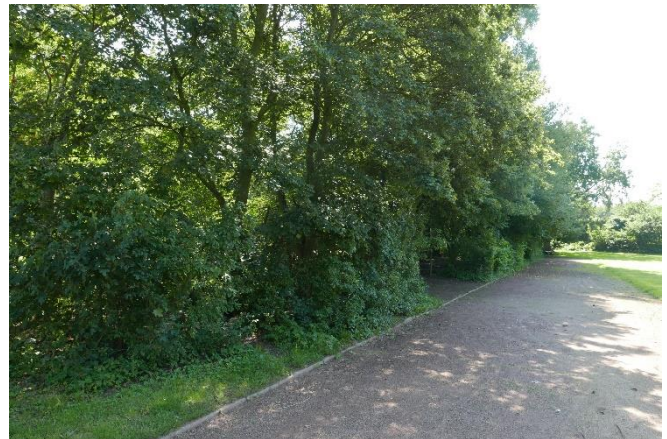
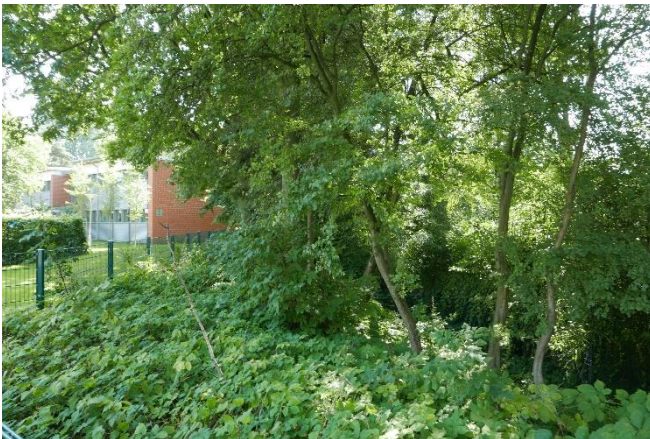
Projekt	Biotopkartierung Hamburg	Interne Nr.	96809
Handlungsbedarf	Nein	DK5 DK5-GK	5640
Bearbeitung	ENS	DK5 - Name	Siedlung Schenefeld
Räumliche Abbildung	Linie	Biotop-Nr. alt	45
Anzahl Abschnitte	5	Kartierung	22.08.2015
		Fläche / Länge [m²/m]	870,86
		Breite (lineare Abb.) [m]	8

Weitere Angaben

Merkmal	Wert
zoologisch bedeutsame Strukturen	Wertvoller Altbaumbestand
Bedeutung für Tiergruppe	Alte Bäume mit Höhlen
	Insekten, allgemein
	Vögel
Ziele der Entwicklung	Artenreiche Strauch-Baum-Hecke
Maßnahmen	8.9 - Ziergehölze entfernen

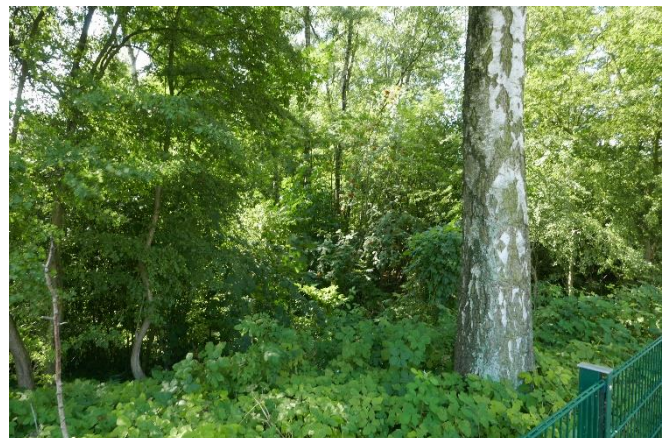
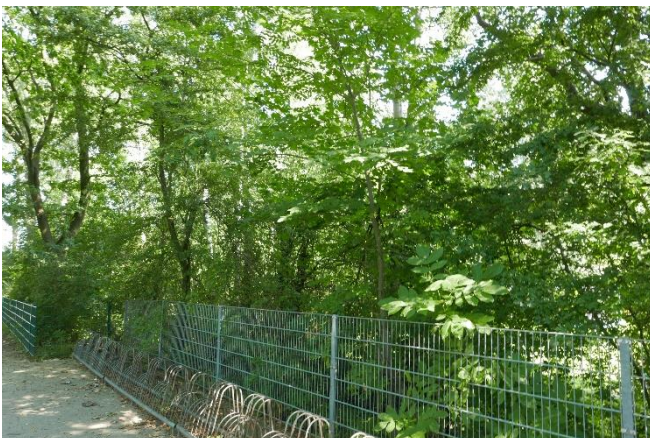
Foto

Fotodatei	5640_45_220815_3.JPG	Fotodatei	5640_45_220815_4.JPG
Bildbeschreibung	k.A.	Bildbeschreibung	k.A.
Aufnahmerichtung	SO	Aufnahmerichtung	SO



Foto

Fotodatei	5640_45_220815_1.JPG	Fotodatei	5640_45_220815_2.JPG
Bildbeschreibung	k.A.	Bildbeschreibung	k.A.
Aufnahmerichtung	NO	Aufnahmerichtung	O



Projekt	Biotopkartierung Hamburg	Interne Nr.	96809
		DK5 DK5-GK	5640
Handlungsbedarf	Nein	DK5 - Name	Siedlung Schenefeld
Bearbeitung	ENS	Biotop-Nr. alt	45
Räumliche Abbildung	Linie	Kartierung	22.08.2015
Anzahl Abschnitte	5	Fläche / Länge [m²/m]	870,86
		Breite (lineare Abb.) [m]	8

Teilflächenbeschreibung

Teilflächentyp		Teilflächen-Nr.	1
Biotoptyp	Strauch-Baumhecke (2000)	Biotoptyp	HHM
- Zusatz	starkes Baumholz, Brusthöhendurchmesser 50 - < 70 cm (3)	- gesetzl. Grundl.	
FFH-LRT Beschreibung	kein Lebensraumtyp nach FFH-Richtlinie	FFH-LRT	kein LRT
		Entw.potential LRT	
		Hauptfläche	Ja
		Flächenanteil	100 %
		FFH-Unters.Fläche	Nein
		Saatgutfläche	Nein

Weitere Angaben

Merkmale	Wert
Boden	
Feuchte	5 - frisch und mäßig frisch
Reaktion	7 - neutral
Stickstoffgehalt	6 - mäßig stickstoffarm bis stickstoffreich
Standort, Relief	
Belichtung	6 - halbsonnig bis halbschattig
Veg. - Deckg./Ant.	
Gesamt	95 %
1. Baumschicht	70 %
2. Baumschicht	40 %
Strauchschicht	60 %
1. Krautschicht	20 %
Veg. - Höhe	
1. Baumschicht	30.00 m
Veg. - Zeigerwerte	
Mahdverträglichkeit	3 - schnittempfindlich (nur Herbstschnitt vertragend)
Futterwert	2 - sehr geringwertiges Futter
Anz. Giftpflanzen	1
Anz. Wechselfeuchtezeiger	2
Anz. Überschwemmungsz.	4

Zeigerwerte der Pflanzenartenliste (Auswertung)

Standort	Belichtung	halbsonnig bis halbschattig	5,8
Boden	Feuchte	frisch und mäßig frisch	5,4
	Stickstoff (N)	mäßig stickstoffarm bis stickstoffreich	6,3
	Reaktion	neutral	6,8
Vegetation	Mahdverträglichkeit	schnittempfindlich (nur Herbstschnitt vertragend)	3
Zeigerwerte	Futterwert	sehr geringwertiges Futter	1,8
	Wechselfeuchteanzeiger		2
	Giftpflanzen		1
	Überschw.anzeiger		4

Projekt	Biotopkartierung Hamburg		Interne Nr.	96809
			DK5 DK5-GK	5640
Handlungsbedarf	Nein		DK5 - Name	Siedlung Schenefeld
Bearbeitung	ENS	Kopie	Biotop-Nr. alt	45
Räumliche Abbildung	Linie	Nein	Kartierung	22.08.2015
Anzahl Abschnitte	5		Fläche / Länge [m²/m]	870,86
			Breite (lineare Abb.) [m]	8

Pflanzenartenliste

Gruppe / Pflanzenart	MS	M	W	Vs	St	PA	Ph	Sz	VS	V	G	cf	Rote Liste					
													§	HH	ND	SH	D	
Tracheobionta (Gefäßpflanzen)																		
Acer campestre (Feld-Ahorn)	7	h		B2														
Acer campestre (Feld-Ahorn)	7	w		S														
Acer platanoides (Spitz-Ahorn)	7	w		S														
Acer pseudoplatanus (Berg-Ahorn)	7	w		B1														
Acer pseudoplatanus (Berg-Ahorn)	7	w		S														
Aegopodium podagraria (Giersch)	7	h		K1														
Alliaria petiolata (Knoblauchsrauke)	7	z		K1														
Alnus incana (Grau-Erle)	7	w		B1														
Artemisia vulgaris (Gewöhnlicher Beifuß)	7	w		K1														
Betula pendula (Hänge-Birke)	7	h		B1														
Calystegia sepium (Zaun-Winde)	7	z		K1														
Carpinus betulus (Hainbuche)	7	h		S														
Chelidonium majus (Schöllkraut)	7	w		K1														
Corylus avellana (Haselnuss)	7	z		S														
Crataegus monogyna (Eingrifflicher Weißdorn)	7	h		S														
Equisetum pratense (Wiesen-Schachtelhalm)	7	z		K1										1	2	3	V	
Fagus sylvatica (Rotbuche)	7	l		B1														
Fraxinus excelsior (Gewöhnliche Esche)	7	h		B1														
Galeopsis tetrahit (Gewöhnlicher Hohlzahn)	7	z		K1														
Glechoma hederacea (Gundermann)	7	z		K1														
Hedera helix (Efeu)	7	z		K1														
Humulus lupulus (Hopfen)	7	z		K1														
Ligustrum vulgare (Gemeiner Liguster)	7	h		S														
Pinus sylvestris (Wald-Kiefer)	7	w		B1														
Populus tremula (Zitter-Pappel)	7	w		B1														
Populus x canadensis (Hybrid-Pappel)	7	z		B1														
Prunus padus (Echte Traubenkirsche)	7	z		S														
Prunus serotina (Späte Traubenkirsche)	7	w		S														
Prunus spinosa (Schlehe)	7	w		S														
Quercus robur (Stiel-Eiche)	7	h		B1														
Quercus robur (Stiel-Eiche)	7	z		S														
Quercus rubra (Rot-Eiche)	7	w		B1														
Quercus rubra (Rot-Eiche)	7	z		S														
Rosa spec. (Rose)	7	w		S														
Rubus fruticosus agg. (Artengruppe Echte Brombeere)	7	z		S														
Salix caprea (Sal-Weide)	7	w		S														
Salix cinerea (Grau-Weide)	7	w		S														
Salix x rubens (Fahl-Weide)	7	w		B1														
Sambucus nigra (Schwarzer Holunder)	7	w		S														
Solanum dulcamara (Bittersüßer Nachtschatten)	7	w		K1														
Sorbus aucuparia (Eberesche)	7	h		S														
Symphoricarpos albus (Schneebeere)	7	z		S														
Tilia platyphyllos (Sommer-Linde)	7	w		S														
Urtica dioica (Große Brennnessel)	7	h		K1														
Urtica dioica (Große Brennnessel)	7	z		K1														

Erhebungsbogen

B

Projekt	Biotopkartierung Hamburg	Interne Nr.	96809
		DK5 DK5-GK	5640
Handlungsbedarf	Nein	DK5 - Name	Siedlung Schenefeld
Bearbeitung	ENS	Biotop-Nr. alt	45
Räumliche Abbildung	Linie	Kartierung	22.08.2015
Anzahl Abschnitte	5	Fläche / Länge [m²/m]	870,86
		Breite (lineare Abb.) [m]	8

Pflanzenartenliste

Gruppe / Pflanzenart	MS	M	W	Vs	St	PA	Ph	Sz	VS	V	G	cf	§	Rote Liste			
														HH	ND	SH	D
Anzahl Rote Liste Arten														1	1	1	1
Anzahl Arten														40			

MS: Mengensystem; M: Mengenangabe, W: Bewertung der Art (FFH-Monitoring), Vs: Vegetationsschicht, St: Status, PA: Autor Phänologie; Ph: Phänologie, Sz: Soziabilität, VS: Vitalitätssystem; V: Vitalität, G: Geschlecht, cf: unsichere Bestimmung, §: Schutz nach BNatSchG, HH: Rote Liste Hamburg, Nds: Rote Liste Niedersachsen, SH: Rote Liste Schleswig-Holstein, D: Rote Liste Deutschland