

# Erhebungsbogen

**B**

<b>Projekt</b>	Biotopkartierung Hamburg	<b>Interne Nr.</b>	96802
		<b>DK5   DK5-GK</b>	<b>5640</b> 5642
		<b>DK5 - Name</b>	Siedlung Schenefeld
<b>Handlungsbedarf</b>	Nein	<b>Biotop-Nr.   alt</b>	<b>3</b> 5
<b>Bearbeitung</b>	ENS	<b>Kartierung</b>	23.08.2015
<b>Räumliche Abbildung</b>	Fläche	<b>Fläche / Länge [m<sup>2</sup>/m]</b>	504,2061
<b>Anzahl Abschnitte</b>	1	<b>Breite (lineare Abb.) [m]</b>	

**Gesetzlicher Schutz**  **kein gesetzl. Schutz**  **kein gesetzlich geschütztes Biotop**  **Schutz nur teilweise**  **Nein**

<b>Gesamtbewertung</b>	5	Noch wertvoll, gut entwicklungsfähig
– <b>Alter</b>	5	Biotop mittleren Alters, 20 bis 50 Jahre
– <b>Belastungsgrad</b>	5	Flächenhaft mittlere oder örtlich starke Belastung
– <b>Ökolog. Funktion</b>	6	Hohe Bedeutung in einem Biotopkomplex, für den lokalen Biotopverbund oder als Puffer
– <b>Seltenheit</b>	4	Verbr. Biototyp ohne biotypische Artenvielfalt, Ubi quisten

## Bestandsbeschreibung

Zwei durch Aufstau des Sumpfgrabens entstandene, miteinander verbundene kleine Rückhaltebecken mit steilen Uferböschungen. Die steilen, bis 1,5 m hohen Böschungen sind relativ naturnah ausgeprägt. 1-2 m breiter Ufersaum aus Flatter-Binse, Sumpf-Segge, Sumpf-Hornklee, Rohrkolben, Schilf, Igelkolben und Sumpf-Schwertlilie. Erlen wurden zurückgeschnitten. Im nördlichen der beiden Gewässer wächst Weiße Seerose, aber auch Hybrid-Seerosen. Keiner Unterwasservegetation zu erkennen.

Beide Gewässer sind eutrophiert und durch die Kleingärten stellenweise überprägt.

An den Ufern stehen vereinzelt Birken, Schwarz-Erlen, Bruch-Weiden, Weißdorn und Stiel-Eichen.

Gegenüber 2006 etwas artenreicher aber an den Böschungen intensiver gepflegt.

## Vorkommen an Biototypen

1	TF	Typ	HF	F.Anteil
2	BTYP	Biototyp		- gesetzl. Grundl.
3	Zusatz	Zusatz zum Biototypen		
4	LRT	Lebensraumtyp		
1	1		Ja	100 %
2	SXR	Rückhaltebecken, naturfern (2000)		
3	I3, se	Ufer abschnittsweise verbaut oder befestigt (I3), eutroph, nährstoffbelastet (se)		

## Räumliche Lage

<b>Lagebeschreibung</b>	In Kleingartenanlage zwischen Bachstelzenweg und Limosenweg		
<b>Nachbarnutzung/en</b>	Kleingärten		
<b>Rechtswert (X)</b>	557632	<b>Hochwert (Y)</b>	5940517
<b>Bezirk</b>	Altona	<b>Naturraum</b>	Harksheider Geestplatte (694.25)
<b>Stadtteil (OT-Nr.)</b>	Lurup (220)	<b>Gemarkung</b>	Lurup (207)
<b>Digitaler Grünplan</b>	<input checked="" type="checkbox"/> <b>Hafengesamtgebiet</b>	<input type="checkbox"/> <b>Ramsargebiet</b>	<input type="checkbox"/> <b>EG-Vogelschutzgeb.</b>
<b>Ausgleichsflächen NSG / ND / LSG</b>	<input type="checkbox"/> <b>Biosphärenreservat</b>	<input type="checkbox"/> <b>Nationalpark</b>	<input type="checkbox"/>
<b>FFH-GEBIET</b>			
<b>Wasserschutzgebiet</b>			

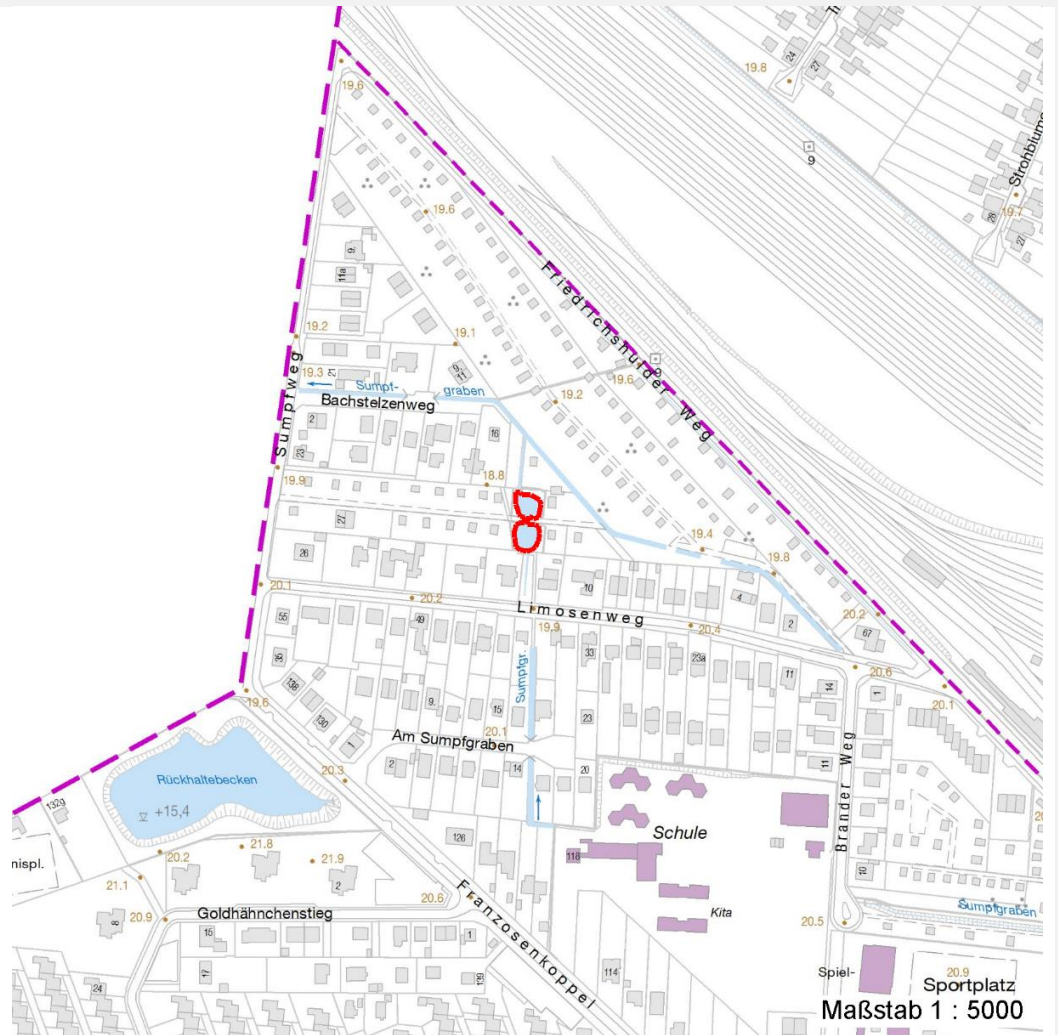
# Erhebungsbogen

**B**

<b>Projekt</b>	Biotopkartierung Hamburg	<b>Interne Nr.</b>	96802
<b>Handlungsbedarf</b>	Nein	<b>DK5   DK5-GK</b>	5640      5642
<b>Bearbeitung</b>	ENS	<b>DK5 - Name</b>	Siedlung Schenefeld
<b>Räumliche Abbildung</b>	Fläche	<b>Biotop-Nr.   alt</b>	3      5
<b>Anzahl Abschnitte</b>	1	<b>Kartierung</b>	23.08.2015
		<b>Fläche / Länge [m<sup>2</sup>/m]</b>	504,2061
		<b>Breite (lineare Abb.) [m]</b>	

## Räumliche Lage

### Karte



## Weitere Erhebungsbögen

Interne Nr.	Interne Nr. Zuordnung	DK5	Biotop-Nr.	Kartierung	Zuordnung	DK5 (GK)	Biotop-Nr. (alt)
96802	11546	5640	3	22.06.1998	K	5642	5
96802	11545	5640	3	19.09.2006	K	5642	5
96802	11546	5640	3	22.06.1998	=	5642	5

Zuordnung: N = nachfolgende Kartierung, K = weitere Kartierungen (zeitlich vorher oder nachher)

## Foto

Interne Nr.	Index	Dateiname	Aufnahmerichtung
51701	0	5640_3_230815_3.JPG	S
51702	0	5640_3_230815_2.JPG	SO
51703	0	5640_3_230815_1.JPG	N

# Erhebungsbogen

**B**

<b>Projekt</b>	Biotopkartierung Hamburg	<b>Interne Nr.</b>	96802
		<b>DK5   DK5-GK</b>	<b>5640</b> 5642
<b>Handlungsbedarf</b>	Nein	<b>DK5 - Name</b>	Siedlung Schenefeld
<b>Bearbeitung</b>	ENS	<b>Biotop-Nr.   alt</b>	<b>3</b> 5
<b>Räumliche Abbildung</b>	Fläche	<b>Kartierung</b>	23.08.2015
<b>Anzahl Abschnitte</b>	1	<b>Fläche / Länge [m<sup>2</sup>/m]</b>	504,2061
		<b>Breite (lineare Abb.) [m]</b>	

## Weitere Angaben

Merkmal	Wert
<b>Auswertung</b>	
Gefährdung/ Einflüsse	Eutrophierung Eutrophierung durch Entwässerung der benachbarten Kleingärten
Wertgesichtspunkte	Intensivierung der Nutzung oder Pflege Standortpotential
zoologisch bedeutsame Strukturen	Ökologisch positive Entwicklungstendenz zu naturnahem Kleingewässer. Kleingewässer
Bedeutung für Tiergruppe	Ufervegetation Amphibien
Maßnahmen	Wassergebundene Insekten 1.8 - Beseitigung von Zierpflanzen 3.6 - naturnahe Modellierung der Uferböschungen 2.15 - Pufferstreifen schaffen, Nährstoffeinträge vermindern

## Foto

**Fotodatei**      5640\_3\_230815\_3.JPG  
**Bildbeschreibung**      k.A.  
**Aufnahmerichtung**      S

**Fotodatei**  
**Bildbeschreibung**  
**Aufnahmerichtung**



# Erhebungsbogen

**B**

<b>Projekt</b>	Biotopkartierung Hamburg	<b>Interne Nr.</b>	96802
		<b>DK5   DK5-GK</b>	<b>5640</b> 5642
		<b>DK5 - Name</b>	Siedlung Schenefeld
<b>Handlungsbedarf</b>	Nein	<b>Biotop-Nr.   alt</b>	<b>3</b> 5
<b>Bearbeitung</b>	ENS	<b>Kartierung</b>	23.08.2015
<b>Räumliche Abbildung</b>	Fläche	<b>Fläche / Länge [m<sup>2</sup>/m]</b>	504,2061
<b>Anzahl Abschnitte</b>	1	<b>Breite (lineare Abb.) [m]</b>	

## Foto

<b>Fotodatei</b>	5640_3_230815_1.JPG	<b>Fotodatei</b>	5640_3_230815_2.JPG
<b>Bildbeschreibung</b>	k.A.	<b>Bildbeschreibung</b>	k.A.
<b>Aufnahmerichtung</b>	N	<b>Aufnahmerichtung</b>	SO



## Teilflächenbeschreibung

<b>Teilflächentyp</b>		<b>Teilflächen-Nr.</b>	1
<b>Biotoptyp</b>	Rückhaltebecken, naturfern (2000)	<b>Biotoptyp</b>	SXR
<b>- Zusatz</b>	Ufer abschnittsweise verbaut oder befestigt (I3), eutroph, nährstoffbelastet (se)	<b>- gesetzl. Grundl.</b>	
<b>FFH-LRT Beschreibung</b>		<b>FFH-LRT Entw.potential LRT</b>	
		<b>Hauptfläche</b>	Ja
		<b>Flächenanteil</b>	100 %
		<b>FFH-Unters.Fläche</b>	Nein
		<b>Saatgutfläche</b>	Nein



<b>Projekt</b>	Biotopkartierung Hamburg	<b>Interne Nr.</b>	96802
		<b>DK5   DK5-GK</b>	<b>5640</b> 5642
<b>Handlungsbedarf</b>	Nein	<b>DK5 - Name</b>	Siedlung Schenefeld
<b>Bearbeitung</b>	ENS	<b>Biotop-Nr.   alt</b>	<b>3</b> 5
<b>Räumliche Abbildung</b>	Fläche	<b>Kartierung</b>	23.08.2015
<b>Anzahl Abschnitte</b>	1	<b>Fläche / Länge [m<sup>2</sup>/m]</b>	504,2061
		<b>Breite (lineare Abb.) [m]</b>	

Weitere Angaben

Merkmal	Wert
<b>Boden</b>	
Feuchte	8 - naß
Reaktion	7 - neutral
Stickstoffgehalt	7 - stickstoffreich
<b>Gebietszuordnung</b>	
Gebietsbezeichnung	Sumpfgraben
<b>Gewässer</b>	
Böschungshöhe	1.50 m
Gewässertiefe	1.00 m
Wasserführung	w - wechselnde Wasserstände
Strömung	k - keine Strömung
Trübung	m - mittlere Trübung
Färbung	bräunlich
<b>Standort, Relief</b>	
Böschungsneigung	steil - 1:1 bis 1:2
Neigung - Gelände	N6 - steil (>36%)
Ausrichtung	V - Verschiedene
Belichtung	7 - halbsonnig
Luft	keine Besonderheiten
<b>Veg. - Deckg./Ant.</b>	
Gesamt	100 %
2. Baumschicht	15 %
Strauchschicht	5 %
1. Krautschicht	60 %
<b>Veg. - Zeigerwerte</b>	
Mahdverträglichkeit	5 - mäßig schnittverträglich (erster Schnitt nicht vor 1. Juli)
Futterwert	3 - geringwertiges Futter
Anz. Giftpflanzen	1
Anz. Wechselfeuchtezeiger	5
Anz. Überschwemmungsz.	6

Zeigerwerte der Pflanzenartenliste (Auswertung)

<b>Standort</b>	<b>Belichtung</b>	halbsonnig	7
<b>Boden</b>	<b>Feuchte</b>	naß	8,2
	<b>Stickstoff (N)</b>	stickstoffreich	6,7
	<b>Reaktion</b>	neutral	6,5
<b>Vegetation Zeigerwerte</b>	<b>Mahdverträglichkeit</b>	schnittempfindlich bis mäßig schnittverträglich	4,3
	<b>Futterwert</b>	sehr geringwertiges Futter	1,7
	<b>Wechselfeuchteanzeiger</b>		1
	<b>Giftpflanzen</b>		1
	<b>Überschw.anzeiger</b>		5

# Erhebungsbogen

# B

<b>Projekt</b>	Biotopkartierung Hamburg		<b>Interne Nr.</b>	96802	
			<b>DK5   DK5-GK</b>	<b>5640</b>	5642
<b>Handlungsbedarf</b>	Nein		<b>DK5 - Name</b>	Siedlung Schenefeld	
<b>Bearbeitung</b>	ENS	<b>Kopie</b>	<b>Biotop-Nr.   alt</b>	<b>3</b>	5
<b>Räumliche Abbildung</b>	Fläche	Ja	<b>Kartierung</b>	23.08.2015	
<b>Anzahl Abschnitte</b>	1		<b>Fläche / Länge [m<sup>2</sup>/m]</b>	504,2061	
			<b>Breite (lineare Abb.) [m]</b>		

## Pflanzenartenliste

Gruppe / Pflanzenart	MS	M	W	Vs	St	PA	Ph	Sz	VS	V	G	cf	Rote Liste						
													§	HH	ND	SH	D		
<b>Tracheobionta (Gefäßpflanzen)</b>																			
Aegopodium podagraria (Giersch)	7	w		K1															
Alnus glutinosa (Schwarz-Erle)	7	w		S															
Betula pendula (Hänge-Birke)	7	w		S															
Calystegia sepium (Zaun-Winde)	7	z		K1															
Carex acutiformis (Sumpf-Segge)	7	w		K1															
Carex pseudocyperus (Scheinzyper-Segge)	7	w		K1															
Carex spec. (Segge)	7	z		K1															
Crataegus monogyna (Eingrifflicher Weißdorn)	7	w		S															
Dryopteris filix-mas (Gewöhnlicher Wurmfarne)	7	z		K1															
Epilobium hirsutum (Zottiges Weidenröschen)	7	z		K1															
Festuca rubra (Rot-Schwengel)	7	z		K1															
Fraxinus excelsior (Gewöhnliche Esche)	7	w		S															
Hemerocallis flava (Taglilie)	7	w		K1															
Holcus lanatus (Wolliges Honiggras)	7	w		K1															
Iris pseudacorus (Gelbe Schwertlilie)	7	z		K1										b					
Juncus effusus (Flatter-Binse)	7	z		K1															
Lemna minor (Kleine Wasserlinse)	7	w		K1															
Lotus pedunculatus (Sumpf-Hornklee)	7	w		K1														V	
Matteuccia struthiopteris (Straußfarn)	7	w		K1										b		3		V	
Nymphaea alba (Weiße Seerose)	7	z		K1										b	2				
Nymphaea x hybrida (Hybrid Seerose)	7	w		K1															
Phragmites australis (Schilf)	7	l		K1															
Rubus fruticosus agg. (Artengruppe Echte Brombeere)	7	w		S															
Rumex obtusifolius (Stumpfbältriger Ampfer)	7	w		K1															
Salix caprea (Sal-Weide)	7	z		B1															
Salix fragilis (Bruch-Weide)	7	z		B1												D		D	
Sparganium spec. (Igelkolben)	7	w		K1															
Typha latifolia (Breitblättriger Rohrkolben)	7	h		K1															
Urtica dioica (Große Brennnessel)	7	w		K1															
Vicia cracca (Vogel-Wicke)	7	w		K1															
Vicia sepium (Zaun-Wicke)	7	w		K1															
<b>Anzahl Rote Liste Arten</b>													<b>2</b>	<b>1</b>	<b>2</b>	<b>1</b>			
<b>Anzahl Arten</b>													<b>31</b>						

MS: Mengensystem; M: Mengenangabe, W: Bewertung der Art (FFH-Monitoring), Vs: Vegetationsschicht, St: Status, PA: Autor Phänologie; Ph: Phänologie, Sz: Soziabilität, VS: Vitalitätssystem; V: Vitalität, G: Geschlecht, cf: unsichere Bestimmung, §: Schutz nach BNatSchG, HH: Rote Liste Hamburg, Nds: Rote Liste Niedersachsen, SH: Rote Liste Schleswig-Holstein, D: Rote Liste Deutschland