

# Erhebungsbogen

**B**

<b>Projekt</b>	Biotopkartierung Hamburg	<b>Interne Nr.</b>	96801
		<b>DK5   DK5-GK</b>	<b>5640</b> 5642
		<b>DK5 - Name</b>	Siedlung Schenefeld
<b>Handlungsbedarf</b>	Nein	<b>Biotop-Nr.   alt</b>	<b>2</b> 3
<b>Bearbeitung</b>	ENS	<b>Kartierung</b>	23.08.2015
<b>Räumliche Abbildung</b>	Fläche	<b>Fläche / Länge [m<sup>2</sup>/m]</b>	8575,9258
<b>Anzahl Abschnitte</b>	1	<b>Breite (lineare Abb.) [m]</b>	

**Gesetzlicher Schutz**      kein gesetzl. Schutz      **kein gesetzlich geschütztes Biotop**      **Schutz nur teilweise**      **Nein**

<b>Gesamtbewertung</b>	6	Wertvoll
– <b>Alter</b>	6	Biotop mittleren Alters, 50 bis 100 Jahre
– <b>Belastungsgrad</b>	5	Flächenhaft mittlere oder örtlich starke Belastung
– <b>Ökolog. Funktion</b>	6	Hohe Bedeutung in einem Biotopkomplex, für den lokalen Biotopverbund oder als Puffer
– <b>Seltenheit</b>	5	Seltener Biotoptyp, floristisch stark verarmt, ohne seltener Pflges. od. verbr. artenreicher Biotoptyp

## Bestandsbeschreibung

Größeres Rückhaltebecken für Straßenoberflächenwasser (Tf1). 5 m breites Uferöhricht aus Schilf, Sumpf-Schwertlilie, Binsen, Seggen u.a. Arten, das etwa 60% der Uferlinie einnimmt. Die Uferstauden wurden Anfang der 1990er Jahre gepflanzt und haben sich gut entwickelt. Eine Unterwasservegetation war gegenüber 2006 (viel Ähriges Taubblatt) vom Ufer nicht zu erkennen. Zum Kartierzeitpunkt nach starken Niederschlägen sehr hoher Wasserstand mit überfluteten Uferzonen.

Die bis zu 2,5 m hohe, mäßig steile Uferböschung wird zu ca. 50% von bis zu 15 m hohen Ufergehölzen aus Weiden, Erlen und Pappeln eingenommen (Tf2), mit BHD bis 80 cm. Dazwischen offenere Bereiche, die vorherrschend mit Gräsern und Ruderalpflanzen bewachsen sind.

Für das Gewässer besteht/bestand eine Bachpatenschaft einer benachbarten Schule (siehe alte Infotafel).

Auf dem Gewässer befinden sich Blässhühner und Stockenten. Rund um das Gewässer verläuft ein Weg für Spaziergänger. Am Ufer verschiedene Angelstellen.

Gegenüber 2006 wenig verändert.

## Vorkommen an Biotoptypen

1	TF	Typ	HF	F.Anteil
2	BTYP	Biotoptyp		- gesetzl. Grundl.
3	Zusatz	Zusatz zum Biotoptypen		
4	LRT	Lebensraumtyp		
1	1		Ja	85 %
2	SXR	Rückhaltebecken, naturfern (2000)		
3	vg	Ufergehölze (vg)		
1	2			15 %
2	HU	Ufergehölzsaum (2000)		
4	kein LRT	kein Lebensraumtyp nach FFH-Richtlinie		

## Räumliche Lage

<b>Lagebeschreibung</b>	An der Franzosenkoppel, südlich Eidelstedter Weg		
<b>Nachbarnutzung/en</b>	Straße, Wohnbebauung		
<b>Rechtswert (X)</b>	557419	<b>Hochwert (Y)</b>	5940337
<b>Bezirk</b>	Altona	<b>Naturraum</b>	Harksheider Geestplatte (694.25)
<b>Stadtteil (OT-Nr.)</b>	Lurup (220)	<b>Gemarkung</b>	Lurup (207)
<b>Digitaler Grünplan</b>	<input type="checkbox"/> <b>Hafengesamtgebiet</b>	<input type="checkbox"/> <b>Ramsargebiet</b>	<input type="checkbox"/> <b>EG-Vogelschutzgeb.</b>
<b>Ausgleichsflächen NSG / ND / LSG</b>	<input type="checkbox"/> <b>Biosphärenreservat</b>	<input type="checkbox"/> <b>Nationalpark</b>	<input type="checkbox"/>
<b>FFH-GEBIET</b>			
<b>Wasserschutzgebiet</b>			

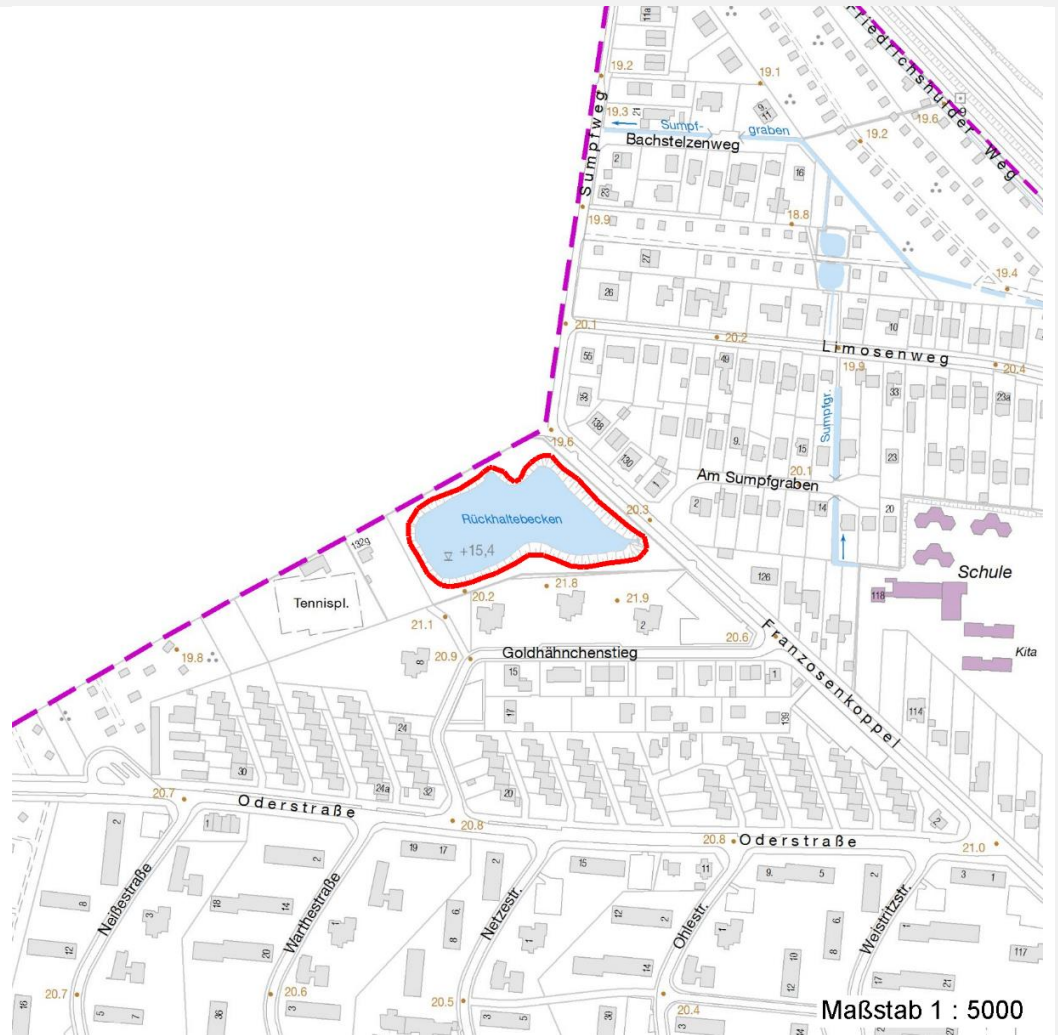
# Erhebungsbogen

**B**

<b>Projekt</b>	Biotopkartierung Hamburg		<b>Interne Nr.</b>	96801	
			<b>DK5   DK5-GK</b>	<b>5640</b>	5642
			<b>DK5 - Name</b>	Siedlung Schenefeld	
<b>Handlungsbedarf</b>	Nein		<b>Biotop-Nr.   alt</b>	<b>2</b>	3
<b>Bearbeitung</b>	ENS		<b>Kartierung</b>	23.08.2015	
<b>Räumliche Abbildung</b>	Fläche		<b>Fläche / Länge [m<sup>2</sup>/m]</b>	8575,9258	
<b>Anzahl Abschnitte</b>	1		<b>Breite (lineare Abb.) [m]</b>		

## Räumliche Lage

### Karte



## Weitere Erhebungsbögen

Interne Nr.	Interne Nr. Zuordnung	DK5	Biotop-Nr.	Kartierung	Zuordnung	DK5 (GK)	Biotop-Nr. (alt)
96801	11532	5640	2	22.06.1998	K	5642	3
96801	11533	5640	2	19.09.2006	K	5642	3
96801	11532	5640	2	22.06.1998	=	5642	3

Zuordnung: N = nachfolgende Kartierung, K = weitere Kartierungen (zeitlich vorher oder nachher)

## Foto

Interne Nr.	Index	Dateiname	Aufnahmerichtung
51700	0	5640_2_230815_1.JPG	0

## Weitere Angaben

Merkmal	Wert
---------	------

## Auswertung

20.09.2022

# Erhebungsbogen

**B**

<b>Projekt</b>	Biotopkartierung Hamburg	<b>Interne Nr.</b>	96801
<b>Handlungsbedarf</b>	Nein	<b>DK5   DK5-GK</b>	<b>5640</b> 5642
<b>Bearbeitung</b>	ENS	<b>DK5 - Name</b>	Siedlung Schenefeld
<b>Räumliche Abbildung</b>	Fläche	<b>Biotop-Nr.   alt</b>	<b>2</b> 3
<b>Anzahl Abschnitte</b>	1	<b>Kartierung</b>	23.08.2015
		<b>Fläche / Länge [m<sup>2</sup>/m]</b>	8575,9258
		<b>Breite (lineare Abb.) [m]</b>	

## Weitere Angaben

Merkmal	Wert
Gefährdung/ Einflüsse	Gewässerbelastung Starker Erholungsdruck
Wertgesichtspunkte	Entwicklungspotenzial Uferbegleitende Gehölze Ökologisch positive Entwicklungstendenz
zoologisch bedeutsame Strukturen	Kleingewässer naturnahe Ufergehölze
Bedeutung für Tiergruppe	Libellen Vögel Wassergebundene Insekten
Maßnahmen	Bei behaltung der derzeitigen Nutzung oder Pflege 2.15 - Pufferstreifen schaffen, Nährstoffeinträge vermindern Fortführung der Bachpatenschaft

## Foto

<b>Fotodatei</b>	5640_2_230815_1.JPG	<b>Fotodatei</b>
<b>Bildbeschreibung</b>	k.A.	<b>Bildbeschreibung</b>
<b>Aufnahmerichtung</b>	O	<b>Aufnahmerichtung</b>



## Teilflächenbeschreibung

<b>Teilflächentyp</b>		<b>Teilflächen-Nr.</b>	1
<b>Biotoptyp</b>	Rückhaltebecken, naturfern (2000)	<b>Biotoptyp</b>	SXR
- <b>Zusatz</b>	Ufergehölze (vg)	- <b>gesetzl. Grundl.</b>	
<b>FFH-LRT</b>		<b>FFH-LRT</b>	
<b>Beschreibung</b>		<b>Entw.potential LRT</b>	
		<b>Hauptfläche</b>	Ja
		<b>Flächenanteil</b>	85 %
		<b>FFH-Unters.Fläche</b>	Nein
		<b>Saatgutfläche</b>	Nein

<b>Projekt</b>	Biotopkartierung Hamburg	<b>Interne Nr.</b>	96801
		<b>DK5   DK5-GK</b>	<b>5640</b> 5642
<b>Handlungsbedarf</b>	Nein	<b>DK5 - Name</b>	Siedlung Schenefeld
<b>Bearbeitung</b>	ENS	<b>Biotop-Nr.   alt</b>	<b>2</b> 3
<b>Räumliche Abbildung</b>	Fläche	<b>Kartierung</b>	23.08.2015
<b>Anzahl Abschnitte</b>	1	<b>Fläche / Länge [m<sup>2</sup>/m]</b>	8575,9258
		<b>Breite (lineare Abb.) [m]</b>	

Weitere Angaben

Merkmal	Wert
<b>Boden</b>	
Feuchte	9 - sehr naß
Reaktion	7 - neutral
Stickstoffgehalt	7 - stickstoffreich
<b>Gewässer</b>	
Böschungshöhe	2.50 m
Gewässertiefe	2.00 m
Länge	125.00 m
Breite	70.00 m
Wasserführung	w - wechselnde Wasserstände
Strömung	k - keine Strömung
Trübung	m - mittlere Trübung
Färbung	bräunlich
<b>Standort, Relief</b>	
Relief	Regelprofil
Böschungsneigung	steil - 1:1 bis 1:2
Neigung - Gelände	N6 - steil (>36%)
Ausrichtung	V - Verschiedene
Belichtung	7 - halbsonnig
Luft	keine Besonderheiten
<b>Veg. - Deckg./Ant.</b>	
Gesamt	100 %
1. Baumschicht	5 %
2. Baumschicht	10 %
Strauchschicht	30 %
1. Krautschicht	50 %
<b>Veg. - Höhe</b>	
Gesamt, durchschn.	15.00 m
<b>Veg. - Zeigerwerte</b>	
Mahdverträglichkeit	4 - schnittempfindlich bis mäßig schnittverträglich
Futterwert	3 - geringwertiges Futter
Anz. Giftpflanzen	1
Anz. Wechselfeuchtezeiger	6
Anz. Überschwemmungsz.	11

Zeigerwerte der Pflanzenartenliste (Auswertung)

<b>Standort</b>	<b>Belichtung</b>	halbsonnig	7
<b>Boden</b>	<b>Feuchte</b>	sehr naß	9,2
	<b>Stickstoff (N)</b>	stickstoffreich	6,7
	<b>Reaktion</b>	neutral	6,8
<b>Vegetation</b>	<b>Mahdverträglichkeit</b>	schnittempfindlich (nur Herbstschnitt verträgend)	3,3
<b>Zeigerwerte</b>	<b>Futterwert</b>	sehr geringwertiges Futter	1,6
	<b>Wechselfeuchteanzeiger</b>		3
	<b>Giftpflanzen</b>		1
	<b>Überschw.anzeiger</b>		10

# Erhebungsbogen

**B**

<b>Projekt</b>	Biotopkartierung Hamburg	<b>Interne Nr.</b>	96801
<b>Handlungsbedarf</b>	Nein	<b>DK5   DK5-GK</b>	<b>5640</b> 5642
<b>Bearbeitung</b>	ENS	<b>DK5 - Name</b>	Siedlung Schenefeld
<b>Räumliche Abbildung</b>	Fläche	<b>Biotop-Nr.   alt</b>	<b>2</b> 3
<b>Anzahl Abschnitte</b>	1	<b>Kartierung</b>	23.08.2015
		<b>Fläche / Länge [m<sup>2</sup>/m]</b>	8575,9258
		<b>Breite (lineare Abb.) [m]</b>	

## Pflanzenartenliste

Gruppe / Pflanzenart	MS	M	W	Vs	St	PA	Ph	Sz	VS	V	G	cf	Rote Liste								
													§	HH	ND	SH	D				
<b>Tracheobionta (Gefäßpflanzen)</b>																					
Acorus calamus (Kalmus)	7	z		K1																	
Alnus glutinosa (Schwarz-Erle)	7	w		B1																	
Alnus incana (Grau-Erle)	7	w		B1																	
Carex acuta (Schlank-Segge)	7	z		K1															V		
Carex pseudocyperus (Scheinzyper-Segge)	7	w		K1																	
Carex riparia (Ufer-Segge)	7	w		K1																	
Fraxinus excelsior (Gewöhnliche Esche)	7	w		S																	
Geranium sanguineum (Blut-Storchschnabel)	7	w		K1														2	1	V	
Iris pseudacorus (Gelbe Schwertlilie)	7	z		K1										b							
Juncus bufonius (Kröten-Binse)	7	w		K1																	
Juncus effusus (Flatter-Binse)	7	w		K1																	
Juncus tenuis (Zarte Binse)	7	w		K1																	
Lycopus europaeus (Gewöhnlicher Wolfstrapp)	7	w		K1																	
Lysimachia vulgaris (Gewöhnlicher Gilbweiderich)	7	w		K1																	
Lythrum salicaria (Blut-Weiderich)	7	w		K1																	
Nuphar lutea (Gelbe Teichrose)	7	w		K1										b							
Phragmites australis (Schilf)	7	d		K1																	
Salix alba (Silber-Weide)	7	w		B1																	
Salix viminalis (Korb-Weide)	7	z		S																	
Salix x rubens (Fahl-Weide)	7	z		S																	
Urtica dioica (Große Brennnessel)	7	z		K1																	
														<b>Anzahl Rote Liste Arten</b>				1	2	1	
														<b>Anzahl Arten</b>				21			

MS: Mengensystem; M: Mengenangabe, W: Bewertung der Art (FFH-Monitoring), Vs: Vegetationsschicht, St: Status, PA: Autor Phänologie; Ph: Phänologie, Sz: Soziabilität, VS: Vitalitätssystem; V: Vitalität, G: Geschlecht, cf: unsichere Bestimmung, §: Schutz nach BNatSchG, HH: Rote Liste Hamburg, Nds: Rote Liste Niedersachsen, SH: Rote Liste Schleswig-Holstein, D: Rote Liste Deutschland

## Tierartenliste

		Rote Liste				FFH			
		1 BArtSchG	HH	ND	SH	D	II	IV	V
	2	<b>Anzahl</b>				<b>Anzahltyp</b>			
	3	<b>Anzahl geschätzt</b>				<b>Geschlecht</b>			
	4	<b>Methode</b>				<b>Verhalten</b>			
	5	<b>Nachweis</b>							
<b>Vögel</b>									
Fulica atra (Blässhuhn)	1	b	*	*	V	*			
	2	5							
	3								
	4								
Anas platyrhynchos (Stockente)	1	b	*	V	*	*			
	2	15							
	3								
	4								

<b>Projekt</b>	Biotopkartierung Hamburg	<b>Interne Nr.</b>	96801
		<b>DK5   DK5-GK</b>	<b>5640</b> 5642
		<b>DK5 - Name</b>	Siedlung Schenefeld
<b>Handlungsbedarf</b>	Nein	<b>Biotop-Nr.   alt</b>	<b>2</b> 3
<b>Bearbeitung</b>	ENS	<b>Kartierung</b>	23.08.2015
<b>Räumliche Abbildung</b>	Fläche	<b>Fläche / Länge [m<sup>2</sup>/m]</b>	8575,9258
<b>Anzahl Abschnitte</b>	1	<b>Breite (lineare Abb.) [m]</b>	

**Teilflächenbeschreibung**

<b>Teilflächentyp</b>		<b>Teilflächen-Nr.</b>	2
<b>Biotoptyp</b>	Ufergehölzsaum (2000)	<b>Biotoptyp</b>	HU
- <b>Zusatz</b>		- <b>gesetzl. Grundl.</b>	
<b>FFH-LRT</b>	kein Lebensraumtyp nach FFH-Richtlinie	<b>FFH-LRT</b>	kein LRT
<b>Beschreibung</b>		<b>Entw.potential LRT</b>	
		<b>Hauptfläche</b>	
		<b>Flächenanteil</b>	15 %
		<b>FFH-Unters.Fläche</b>	Nein
		<b>Saatgutfläche</b>	Nein

**Weitere Angaben**

<b>Merkmal</b>	<b>Wert</b>
<b>Auswertung</b>	
Gefährdung/ Einflüsse	Freilaufende Hunde Vertritt Starker Erholungsdruck
Wertgesichtspunkte Bedeutung für Tiergruppe	Teil eines größeren Biotopkomplexes Vögel
<b>Boden</b>	
Feuchte	7 - feucht
Reaktion	7 - neutral
Stickstoffgehalt	7 - stickstoffreich
<b>Standort, Relief</b>	
Böschungsneigung	steil - 1:1 bis 1:2
Ausrichtung	V - Verschiedene
Belichtung	7 - halbsonnig
<b>Veg. - Deckg./Ant.</b>	
Gesamt	90 %
1. Baumschicht	30 %
2. Baumschicht	20 %
Strauchschicht	20 %
1. Krautschicht	70 %
<b>Veg. - Höhe</b>	
1. Baumschicht	20.00 m
<b>Veg. - Zeigerwerte</b>	
Mahdverträglichkeit	5 - mäßig schnittverträglich (erster Schnitt nicht vor 1. Juli)
Futterwert	4 - mäßige Futterqualität
Anz. Giftpflanzen	1
Anz. Wechselfeuchtezeiger	4
Anz. Überschwemmungsz.	6

# Erhebungsbogen

**B**

<b>Projekt</b>	Biotopkartierung Hamburg	<b>Interne Nr.</b>	96801
		<b>DK5   DK5-GK</b>	<b>5640</b> 5642
<b>Handlungsbedarf</b>	Nein	<b>DK5 - Name</b>	Siedlung Schenefeld
<b>Bearbeitung</b>	ENS	<b>Biotop-Nr.   alt</b>	<b>2</b> 3
<b>Räumliche Abbildung</b>	Fläche	<b>Kartierung</b>	23.08.2015
<b>Anzahl Abschnitte</b>	1	<b>Fläche / Länge [m<sup>2</sup>/m]</b>	8575,9258
		<b>Breite (lineare Abb.) [m]</b>	

## Zeigerwerte der Pflanzenartenliste (Auswertung)

<b>Standort</b>	<b>Belichtung</b>	halbsonnig bis halbschattig	6,3
<b>Boden</b>	<b>Feuchte</b>	feucht	6,6
	<b>Stickstoff (N)</b>	mäßig stickstoffarm bis stickstoffreich	6,5
	<b>Reaktion</b>	neutral	7,1
<b>Vegetation</b>	<b>Mahdverträglichkeit</b>	mäßig schnittverträglich (erster Schnitt nicht vor 1. Juli)	5,3
<b>Zeigerwerte</b>	<b>Futterwert</b>	mäßige Futterqualität	3,5
	<b>Wechselfeuchteanzeiger</b>		4
	<b>Giftpflanzen</b>		1
	<b>Überschw.anzeiger</b>		6

## Pflanzenartenliste

Gruppe / Pflanzenart	MS	M	W	Vs	St	PA	Ph	Sz	VS	V	G	cf	§	Rote Liste			
														HH	ND	SH	D
<b>Tracheobionta (Gefäßpflanzen)</b>																	
Acer pseudoplatanus (Berg-Ahorn)	7	z		S													
Aegopodium podagraria (Giersch)	7	z		K1													
Alnus glutinosa (Schwarz-Erle)	7	z		B1													
Alnus incana (Grau-Erle)	7	z		B1													
Artemisia vulgaris (Gewöhnlicher Beifuß)	7	w		K1													
Betula pendula (Hänge-Birke)	7	w		B1													
Carex hirta (Behaarte Segge)	7	w		K1													
Cirsium arvense (Acker-Kratzdistel)	7	z		K1													
Clematis vitalba (Gewöhnliche Waldrebe)	7	w		K1													
Cornus spec. (Kornelkirsche)	7	w		S													
Crataegus monogyna (Eingrifflicher Weißdorn)	7	w		S													
Dactylis glomerata (Wiesen-Knäuelgras)	7	z		K1													
Equisetum palustre (Sumpf-Schachtelhalm)	7	z		K1													
Festuca rubra (Rot-Schwingel)	7	w		K1													
Hedera helix (Efeu)	7	w		K1													
Heraclium sphondylium (Wiesen-Bärenklau)	7	z		K1													
Hypericum perforatum (Echtes Johanniskraut)	7	z		K1													
Phalaris arundinacea (Rohr-Glanzgras)	7	z		K1													
Phleum pratense (Wiesen-Lieschgras)	7	w		K1													
Plantago lanceolata (Spitz-Wegerich)	7	z		K1													
Poa trivialis (Gewöhnliches Rispengras)	7	w		K1													
Populus alba (Silber-Pappel)	7	z		B1													
Prunus padus (Echte Traubenkirsche)	7	w		S													
Salix alba (Silber-Weide)	7	z		B1													
Salix viminalis (Korb-Weide)	7	z		S													
Salix x rubens (Fahl-Weide)	7	z		S													
Tanacetum vulgare (Rainfarn)	7	w		K1													
Trifolium pratense (Rot-Klee)	7	w		K1													
Trifolium repens (Weiß-Klee)	7	w		K1													
Tussilago farfara (Huflattich)	7	w		K1													
Urtica dioica (Große Brennnessel)	7	z		K1													
Vicia cracca (Vogel-Wicke)	7	w		K1													

# Erhebungsbogen

**B**

<b>Projekt</b>	Biotopkartierung Hamburg	<b>Interne Nr.</b>	96801
		<b>DK5   DK5-GK</b>	<b>5640</b> 5642
<b>Handlungsbedarf</b>	Nein	<b>DK5 - Name</b>	Siedlung Schenefeld
<b>Bearbeitung</b>	ENS	<b>Biotop-Nr.   alt</b>	<b>2</b> 3
<b>Räumliche Abbildung</b>	Fläche	<b>Kartierung</b>	23.08.2015
<b>Anzahl Abschnitte</b>	1	<b>Fläche / Länge [m<sup>2</sup>/m]</b>	8575,9258
		<b>Breite (lineare Abb.) [m]</b>	

## Pflanzenartenliste

Gruppe / Pflanzenart	MS	M	W	Vs	St	PA	Ph	Sz	VS	V	G	cf	§	Rote Liste			
														HH	ND	SH	D
<b>Anzahl Rote Liste Arten</b>																	
<b>Anzahl Arten</b>														32			

MS: Mengensystem; M: Mengenangabe, W: Bewertung der Art (FFH-Monitoring), Vs: Vegetationsschicht, St: Status, PA: Autor Phänologie; Ph: Phänologie, Sz: Soziabilität, VS: Vitalitätssystem; V: Vitalität, G: Geschlecht, cf: unsichere Bestimmung, §: Schutz nach BNatSchG, HH: Rote Liste Hamburg, Nds: Rote Liste Niedersachsen, SH: Rote Liste Schleswig-Holstein, D: Rote Liste Deutschland