

# Erhebungsbogen

**B**

<b>Projekt</b>	Biotopkartierung Hamburg	<b>Interne Nr.</b>	96800
		<b>DK5   DK5-GK</b>	<b>5640</b> 5642
		<b>DK5 - Name</b>	Siedlung Schenefeld
<b>Handlungsbedarf</b>	Nein	<b>Biotop-Nr.   alt</b>	<b>1</b> 1
<b>Bearbeitung</b>	ENS	<b>Kartierung</b>	23.08.2015
<b>Räumliche Abbildung</b>	Fläche	<b>Fläche / Länge [m<sup>2</sup>/m]</b>	8601,6382
<b>Anzahl Abschnitte</b>	1	<b>Breite (lineare Abb.) [m]</b>	

**Gesetzlicher Schutz** \_ kein gesetzl. Schutz kein gesetzlich geschütztes Biotop **Schutz nur teilweise** Nein

<b>Gesamtbewertung</b>	6 Wertvoll
– <b>Alter</b>	6 Biotop mittleren Alters, 50 bis 100 Jahre
– <b>Belastungsgrad</b>	5 Flächenhaft mittlere oder örtlich starke Belastung
– <b>Ökolog. Funktion</b>	6 Hohe Bedeutung in einem Biotopkomplex, für den lokalen Biotopverbund oder als Puffer
– <b>Seltenheit</b>	6 Seltener Biotoptyp, ohne seltene oder bedrohte Pflges., ungesättigtes Artenspektrum, reliktsche RL-Arten

## Bestandsbeschreibung

Laubholzbestand, der sich aus einem gepflanzten Pappelbestand zwischen Gärten und Gleisanlagen entwickelt hat und gleisseitig von einem Graben begleitet wird. In der Baumschicht wachsen neben Pappeln, die Ende der 1990er Jahre aufgerichtet wurden, Eiche, Hain- und Rotbuche, Erle, Linde und Birke.

Die dichte Strauchschicht hat sich z.T. zu einer 2. Baumschicht aus Ahorn, Vogelbeere, Robinie und Zitterpappel entwickelt. Der Bestand ist zeitweise schwer begehbar und nur durch Trampelpfade erschlossen.

Die Krautschicht ist aufgrund der Beschattung zum Teil spärlich, aber auch dichter ausgeprägt mit viel Giersch und Efeu sowie Gartenflüchtlingen wie Japanischem Staudenknöterich, Florentiner Goldnessel und Straußfarn. Viel Totholz und Reste der Pappelstümpfe.

Die Fläche hat sich seit der Kartierung von 2006 nur wenig verändert. Die im Jahr 1986 kartierte Rote-Liste-Art Breitblättrige Stendelwurz wurde 2015 mit einem Exemplar wiederentdeckt.

## Vorkommen an Biotoptypen

1	TF	Typ	HF	F.Anteil
2	BTYP	Biotoptyp		- gesetzl. Grundl.
3	Zusatz	Zusatz zum Biotoptypen		
4	LRT	Lebensraumtyp		
1	1		Ja	100 %
2	WXH	Laubforst aus heimischen Arten (2000)		
3	2	schwaches bis mittleres Baumholz, Brusthöhendurchmesser 13 - < 50 cm (2)		

## Räumliche Lage

<b>Lagebeschreibung</b>	Nördlich vom Rangierbahnhof Eidelstedt		
<b>Nachbarnutzung/en</b>	Gütergleise, Einzelhäuser mit Gärten		
<b>Rechtswert (X)</b>	557818	<b>Hochwert (Y)</b>	5940804
<b>Bezirk</b>	Eimsbüttel	<b>Naturraum</b>	Harksheider Geestplatte (694.25)
<b>Stadtteil (OT-Nr.)</b>	Eidelstedt (320)	<b>Gemarkung</b>	Eidelstedt (305)
<b>Digitaler Grünplan</b>	<input type="checkbox"/> <b>Hafengesamtgebiet</b>	<input type="checkbox"/> <b>Ramsargebiet</b>	<input type="checkbox"/> <b>EG-Vogelschutzgeb.</b>
<b>Ausgleichsflächen</b>	<input type="checkbox"/> <b>Biosphärenreservat</b>	<input type="checkbox"/> <b>Nationalpark</b>	<input type="checkbox"/>
<b>NSG / ND / LSG</b>			
<b>FFH-GEBIET</b>			
<b>Wasserschutzgebiet</b>	Eidelstedt/Stellingen [ 3 / Anteil: 30% ]		

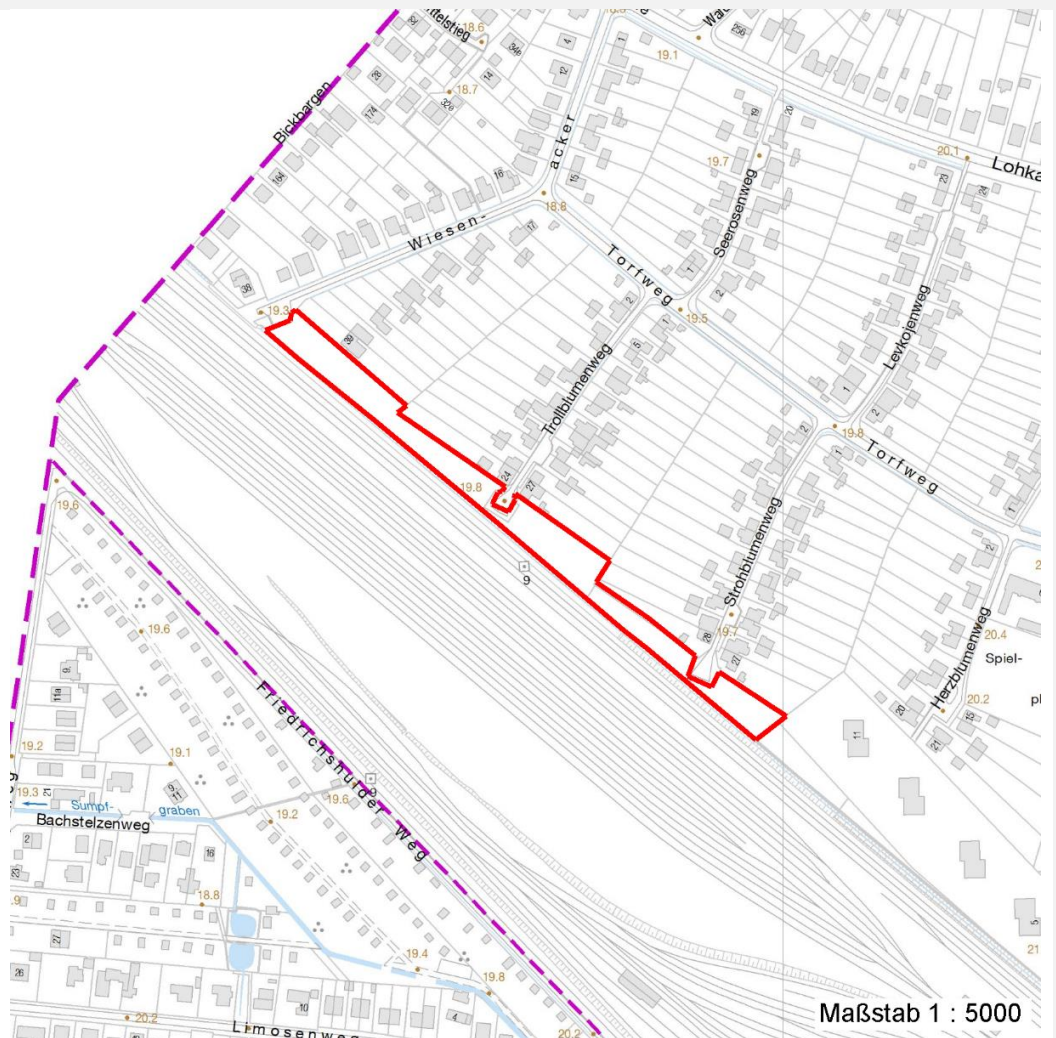
# Erhebungsbogen

**B**

<b>Projekt</b>	Biotopkartierung Hamburg	<b>Interne Nr.</b>	96800
<b>Handlungsbedarf</b>	Nein	<b>DK5   DK5-GK</b>	5640      5642
<b>Bearbeitung</b>	ENS	<b>DK5 - Name</b>	Siedlung Schenefeld
<b>Räumliche Abbildung</b>	Fläche	<b>Biotop-Nr.   alt</b>	1            1
<b>Anzahl Abschnitte</b>	1	<b>Kartierung</b>	23.08.2015
		<b>Fläche / Länge [m<sup>2</sup>/m]</b>	8601,6382
		<b>Breite (lineare Abb.) [m]</b>	

## Räumliche Lage

### Karte



## Weitere Erhebungsbögen

Interne Nr.	Interne Nr. Zuordnung	DK5	Biotop-Nr.	Kartierung	Zuordnung	DK5 (GK)	Biotop-Nr. (alt)
96800	11530	5640	1	17.06.1998	K	5642	1
96800	11531	5640	1	19.09.2006	K	5642	1
96800	11530	5640	1	17.06.1998	=	5642	1

Zuordnung: N = nachfolgende Kartierung, K = weitere Kartierungen (zeitlich vorher oder nachher)

## Foto

Interne Nr.	Index	Dateiname	Aufnahmerichtung
51699	0	5640_1_230815_1.jpg	NO

## Weitere Angaben

Merkmal	Wert
---------	------

## Auswertung

20.09.2022

# Erhebungsbogen

**B**

<b>Projekt</b>	Biotopkartierung Hamburg	<b>Interne Nr.</b>	96800
		<b>DK5   DK5-GK</b>	<b>5640</b> 5642
		<b>DK5 - Name</b>	Siedlung Schenefeld
<b>Handlungsbedarf</b>	Nein	<b>Biotop-Nr.   alt</b>	<b>1</b> 1
<b>Bearbeitung</b>	ENS	<b>Kartierung</b>	23.08.2015
<b>Räumliche Abbildung</b>	Fläche	<b>Fläche / Länge [m<sup>2</sup>/m]</b>	8601,6382
<b>Anzahl Abschnitte</b>	1	<b>Breite (lineare Abb.) [m]</b>	

## Weitere Angaben

Merkmal	Wert
Gefährdung/ Einflüsse	Ablagerung von Muell / Gartenabfaellen Hoher Anteil nicht heimischer Pflanzen
Wertges ichtspunkte	Domi nanz von Laubgehölzen Naturnahe Element in beeinträchtigt er Umgebung
zoologisch bedeutsame Strukturen	Ökol ogisch positive Entwicklungstendenz Spontane Vegetation jeder Form Totholz
Bedeutung für Tiergruppe	Holzbewohnende Insekten Waldvögel
Maßnahmen	Natürliche Entwicklung (Sukzession) zulassen

## Foto

<b>Fotodatei</b>	5640_1_230815_1.jpg	<b>Fotodatei</b>	
<b>Bildbeschreibung</b>	k.A.	<b>Bildbeschreibung</b>	
<b>Aufnahmerichtung</b>	NO	<b>Aufnahmerichtung</b>	



## Teilflächenbeschreibung

<b>Teilflächentyp</b>		<b>Teilflächen-Nr.</b>	1
<b>Biotoptyp</b>	Laubforst aus heimischen Arten (2000)	<b>Biotoptyp</b>	WXH
- <b>Zusatz</b>	schwaches bis mittleres Baumholz, Brusthöhendurchmesser 13 - <50 cm (2)	- <b>gesetzl. Grundl.</b>	
<b>FFH-LRT</b>		<b>FFH-LRT</b>	
<b>Beschreibung</b>		<b>Entw.potential LRT</b>	
		<b>Hauptfläche</b>	Ja
		<b>Flächenanteil</b>	100 %
		<b>FFH-Unters.Fläche</b>	Nein
		<b>Saatgutfläche</b>	Nein

# Erhebungsbogen

**B**

<b>Projekt</b>	Biotopkartierung Hamburg	<b>Interne Nr.</b>	96800
		<b>DK5   DK5-GK</b>	<b>5640</b> 5642
<b>Handlungsbedarf</b>	Nein	<b>DK5 - Name</b>	Siedlung Schenefeld
<b>Bearbeitung</b>	ENS	<b>Biotop-Nr.   alt</b>	<b>1</b> 1
<b>Räumliche Abbildung</b>	Fläche	<b>Kartierung</b>	23.08.2015
<b>Anzahl Abschnitte</b>	1	<b>Fläche / Länge [m<sup>2</sup>/m]</b>	8601,6382
		<b>Breite (lineare Abb.) [m]</b>	

## Weitere Angaben

Merkmal	Wert
<b>Boden</b>	
Feuchte	6 - mäßig feucht und wechselfeucht
Stickstoffgehalt	7 - stickstoffreich
<b>Standort, Relief</b>	
Neigung - Gelände	N0 - nicht geneigt (<2 %)
Ausrichtung	FL - flach, keine Exposition
Belichtung	6 - halbsonnig bis halbschattig
Luft	keine Besonderheiten
<b>Veg. - Deckg./Ant.</b>	
Gesamt	100 %
1. Baumschicht	20 %
2. Baumschicht	70 %
Strauchschicht	50 %
1. Krautschicht	50 %
<b>Veg. - Höhe</b>	
Gesamt, durchschn.	20.00 m

## Zeigerwerte der Pflanzenartenliste (Auswertung)

<b>Standort</b>	<b>Belichtung</b>	halbschattig	5,3
<b>Boden</b>	<b>Feuchte</b>	mäßig feucht und wechselfeucht	6,4
	<b>Stickstoff (N)</b>	stickstoffreich	6,8
	<b>Reaktion</b>	neutral	6,6
<b>Vegetation</b>	<b>Mahdverträglichkeit</b>	schnittempfindlich bis mäßig schnittverträglich	3,9
<b>Zeigerwerte</b>	<b>Futterwert</b>	geringwertiges Futter	2,7
	<b>Wechselfeuchteanzeiger</b>		2
	<b>Giftpflanzen</b>		0
	<b>Überschw.anzeiger</b>		5

## Pflanzenartenliste

Gruppe / Pflanzenart	MS	M	W	Vs	St	PA	Ph	Sz	VS	V	G	cf	Rote Liste			
													§	HH	ND	SH
<b>Tracheobionta (Gefäßpflanzen)</b>																
Acer platanoides (Spitz-Ahorn)	7	w		S												
Acer pseudoplatanus (Berg-Ahorn)	7	z		B2												
Acer pseudoplatanus (Berg-Ahorn)	7	z		K1												
Acer pseudoplatanus (Berg-Ahorn)	7	z		S												
Aegopodium podagraria (Giersch)	7	d		K1												
Aesculus hippocastanum (Gewöhnliche Rosskastanie)	7	w		B1												
Alliaria petiolata (Knoblauchsrauke)	7	w		K1												
Alnus glutinosa (Schwarz-Erle)	7	h		K1												
Betula pendula (Hänge-Birke)	7	z		B1												
Calystegia sepium (Zaun-Winde)	7	z		K1												
Carpinus betulus (Hainbuche)	7	z		B1												
Convallaria majalis (Maiglöckchen)	7	w		K1												
Corylus avellana (Haselnuss)	7	h		S												

# Erhebungsbogen

**B**

<b>Projekt</b>	Biotopkartierung Hamburg		<b>Interne Nr.</b>	96800	
			<b>DK5   DK5-GK</b>	<b>5640</b>	5642
<b>Handlungsbedarf</b>	Nein		<b>DK5 - Name</b>	Siedlung Schenefeld	
<b>Bearbeitung</b>	ENS	<b>Kopie</b>	<b>Biotop-Nr.   alt</b>	1	1
<b>Räumliche Abbildung</b>	Fläche	Ja	<b>Kartierung</b>	23.08.2015	
<b>Anzahl Abschnitte</b>	1		<b>Fläche / Länge [m<sup>2</sup>/m]</b>	8601,6382	
			<b>Breite (lineare Abb.) [m]</b>		

## Pflanzenartenliste

Gruppe / Pflanzenart	MS	M	W	Vs	St	PA	Ph	Sz	VS	V	G	cf	§	Rote Liste				
														HH	ND	SH	D	
Crataegus monogyna (Eingrifflicher Weißdorn)	7	z		S														
Dactylis glomerata (Wiesen-Knäuelgras)	7	w		K1														
Deschampsia cespitosa (Rasen-Schmiele)	7	z		K1														
Dryopteris filix-mas (Gewöhnlicher Wurmfarne)	7	w		K1														
Epipactis helleborine (Breitblättrige Sumpfwurze)	7	w		K1									b					
Fagus sylvatica (Rotbuche)	7	w		B1														
Fallopia japonica (Japanischer Staudenknöterich)	7	h		S														
Galeobdolon argentatum (Garten Goldnessel)	7	h		K1														
Geum urbanum (Echte Nelkenwurze)	7	z		K1														
Glechoma hederacea (Gundermann)	7	z		K1														
Hedera helix (Efeu)	7	h		K1														
Humulus lupulus (Hopfen)	7	w		K1														
Ilex aquifolium (Stechpalme)	7	w		S									b					
Impatiens parviflora (Kleinblütiges Springkraut)	7	w		K1														
Matteuccia struthiopteris (Straußfarne)	7	w		S									b		3			V
Philadelphus coronarius (Europäischer Pfeifenstrauch)	7	w		S														
Poa trivialis (Gewöhnliches Rispengras)	7	w		K1														
Populus alba (Silber-Pappel)	7	z		B1														
Populus balsamifera (Balsam Pappel)	7	w		B1														
Populus tremula (Zitter-Pappel)	7	z		B2														
Prunus padus (Echte Traubenkirsche)	7	h		S														
Prunus serotina (Späte Traubenkirsche)	7	z		S														
Quercus robur (Stiel-Eiche)	7	w		B1														
Ribes nigrum (Schwarze Johannisbeere)	7	w		S													V	
Robinia pseudoacacia (Robinie)	7	z		B2														
Rubus fruticosus agg. (Artengruppe Echte Brombeere)	7	z		S														
Rubus idaeus (Himbeere)	7	w		S														
Sambucus nigra (Schwarzer Holunder)	7	z		S														
Sorbus aucuparia (Eberesche)	7	z		B2														
Stachys sylvatica (Wald-Ziest)	7	w		K1														
Tilia platyphyllos (Sommer-Linde)	7	z		B1														
Urtica dioica (Große Brennnessel)	7	z		K1														
Viburnum opulus (Gewöhnlicher Schneeball)	7	w		S														
Vinca minor (Kleines Immergrün)	7	w		K1														
<b>Anzahl Rote Liste Arten</b>														<b>1</b>	<b>1</b>	<b>1</b>		
<b>Anzahl Arten</b>														<b>45</b>				

MS: Mengensystem; M: Mengenangabe, W: Bewertung der Art (FFH-Monitoring), Vs: Vegetationsschicht, St: Status, PA: Autor Phänologie; Ph: Phänologie, Sz: Soziabilität, VS: Vitalitätssystem; V: Vitalität, G: Geschlecht, cf: unsichere Bestimmung, §: Schutz nach BNatSchG, HH: Rote Liste Hamburg, Nds: Rote Liste Niedersachsen, SH: Rote Liste Schleswig-Holstein, D: Rote Liste Deutschland