

Erhebungsbogen

B

Projekt	Biotopkartierung Hamburg	Interne Nr.	96850
		DK5 DK5-GK	5638 5640
		DK5 - Name	Lurup
Handlungsbedarf	Nein	Biotop-Nr. alt	58 78
Bearbeitung	ENS	Kartierung	12.09.2015
Räumliche Abbildung	Fläche	Fläche / Länge [m²/m]	7606,1294
Anzahl Abschnitte	1	Breite (lineare Abb.) [m]	

Gesetzlicher Schutz **_ kein gesetzl. Schutz** **kein gesetzlich geschütztes Biotop** **Schutz nur teilweise** **Nein**

Gesamtbewertung	6	Wertvoll
– Alter	7	Biotop hohen Alters, 100 bis 200 Jahre
– Belastungsgrad	6	Flächenhaft geringe oder örtlich stärkere oder Vorbelastung mit deutlichem Einfluß
– Ökolog. Funktion	7	Sehr hohe Bedeutung in einem Biotopkomplex, für den lokalen Biotopverbund oder als Puffer
– Seltenheit	8	Sehr seltener Biotoptyp, hohe Anteile seltener oder bedrohter Pflges., gesättigtes Artenspektrum, RL-Arten

Bestandsbeschreibung

Strukturreicher Wald auf z.T. ehemaligem Moorstandort aus mehrstämmigen Moor-Birken, Hänge-Birken und Stiel-Eichen (Stammdurchmesser 30 cm).
 Der südöstliche Teil ist feuchter ausgeprägt mit vorherrschenden Birken in der Baumschicht und einer dichten Strauchschicht aus nachwachsenden Birken, Berg-Ahorn, Ebereschen, Hainbuchen und Eschen. Die lockere Krautflur ist von Feuchtzeigern wie Flatter-Binse, Rasen-Schmiel und Flecht-Straußgras durchsetzt.
 Im Norden und Südwesten hat sich ein bodensaurer Birken-Eichenwald trockenerer Standorte ausgebildet mit einer dichten Strauchschicht aus Ebereschen, Gewöhnlicher und Später Traubenkirsche, Hasel und Weißdorn sowie wenig jungen Birken, Eichen, Zitter-Pappeln und Berg-Ahorn. Darunter wächst eine lockere Krautflur aus Weichem Honiggras, Flecht-Straußgras, Schmalblättrigem Weidenröschen, Echter Nelkenwurz, Flatter-Binse und Kleinblütigem Springkraut. Im südlichen Bereich viel Gartenabfälle.

Vorkommen an Biotoptypen

1	TF	Typ	HF	F.Anteil
2	BTYP	Biotoptyp		- gesetzl. Grundl.
3	Zusatz	Zusatz zum Biotoptypen		
4	LRT	Lebensraumtyp		
1	1		Ja	60 %
2	WBX	Entwässerter, degenerierter (Erlen-)Bruchwald (2000)		
3	2	schwaches bis mittleres Baumholz, Brusthöhendurchmesser 13 - < 50 cm (2)		
4	kein LRT	kein Lebensraumtyp nach FFH-Richtlinie		
1	2			40 %
2	WQZ	Sonstige Bodensaure Eichen-Mischwälder (2000)		
4	kein LRT	kein Lebensraumtyp nach FFH-Richtlinie		

Räumliche Lage

Lagebeschreibung	Wald nordwestlich des Kleingartens	Hochwert (Y)	5938664
Nachbarnutzung/en	Ruderalflur, Gewerbe, Kleingarten	Naturraum	Harksheider Geestplatte (694.25)
Rechtswert (X)	557011	Gemarkung	Osdorf(206)
Bezirk	Altona		
Stadtteil (OT-Nr.)	Lurup (220)		

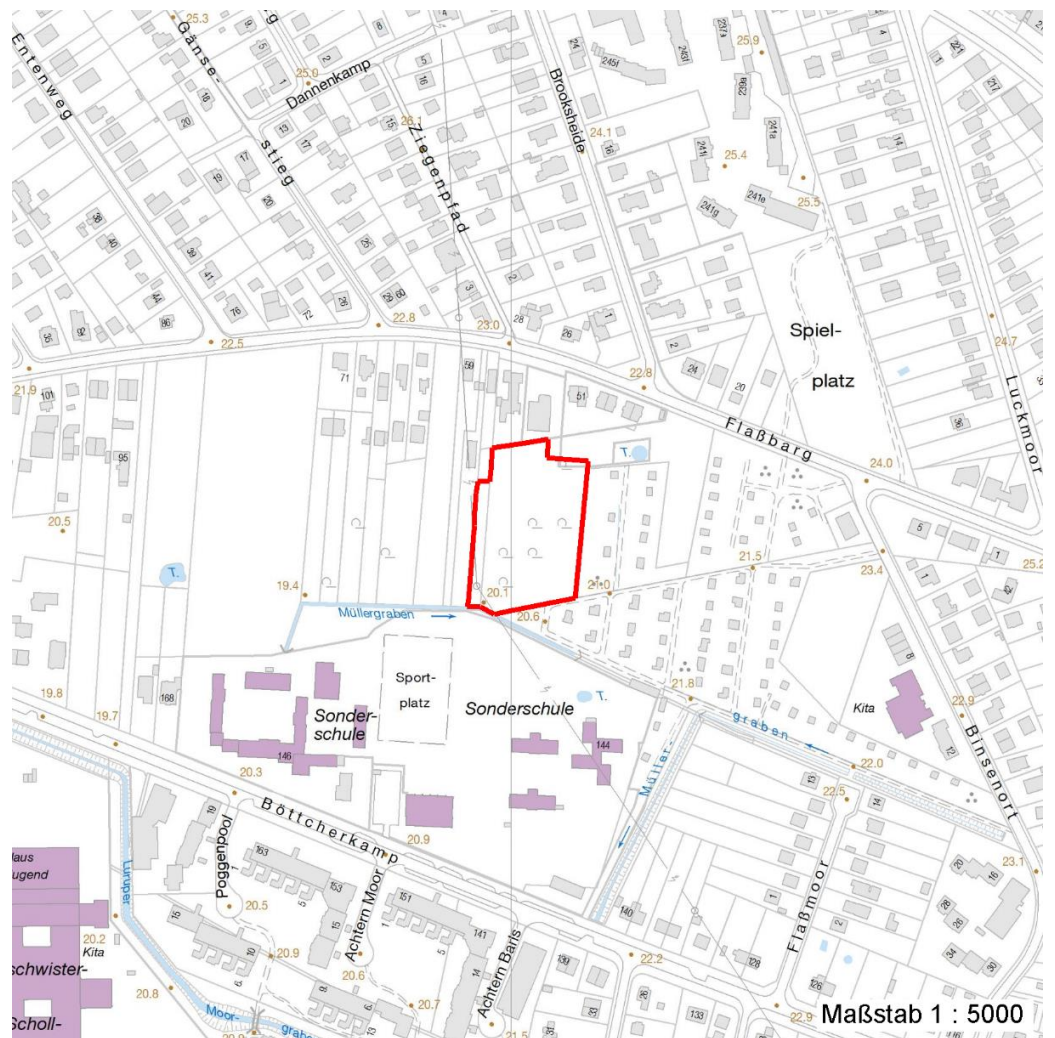
Erhebungsbogen

B

Projekt	Biotopkartierung Hamburg		Interne Nr.	96850	
			DK5 DK5-GK	5638	5640
			DK5 - Name	Lurup	
Handlungsbedarf	Nein		Biotop-Nr. alt	58	78
Bearbeitung	ENS	Kopie Ja	Kartierung	12.09.2015	
Räumliche Abbildung	Fläche		Fläche / Länge [m²/m]	7606,1294	
Anzahl Abschnitte	1		Breite (lineare Abb.) [m]		

Räumliche Lage

Digitaler Grünplan	x	Hafengesamtgebiet	Ramsargebiet	EG-Vogelschutzgeb.
Ausgleichsflächen NSG / ND / LSG		Biosphärenreservat	Nationalpark	
FFH-GEBIET				
Wasserschutzgebiet				
Karte				



Weitere Erhebungsbögen

Interne Nr.	Interne Nr. Zuordnung	DK5	Biotop-Nr.	Kartierung	Zuordnung	DK5 (GK)	Biotop-Nr. (alt)
96850	11098	5638	58	18.06.2001	K	5640	78
96850	11079	5638	58	17.09.2006	K	5640	78
96850	11313	5638	50	15.06.2001	>	5640	68
96850	11317	5638	51	15.06.2001	>	5640	69
96850	11098	5638	58	18.06.2001	/	5640	78

Zuordnung: N = nachfolgende Kartierung, K = weitere Kartierungen (zeitlich vorher oder nachher)

Erhebungsbogen

B

Projekt	Biotopkartierung Hamburg	Interne Nr.	96850
		DK5 DK5-GK	5638 5640
		DK5 - Name	Lurup
Handlungsbedarf	Nein	Biotop-Nr. alt	58 78
Bearbeitung	ENS	Kartierung	12.09.2015
Räumliche Abbildung	Fläche	Fläche / Länge [m²/m]	7606,1294
Anzahl Abschnitte	1	Breite (lineare Abb.) [m]	

Foto

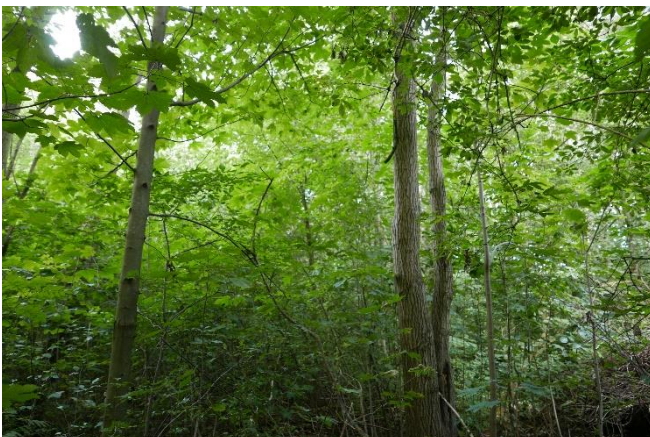
Interne Nr.	Index	Dateiname	Aufnahmerichtung
51751	0	5638_58_120915_3.JPG	
51752	0	5638_58_120915_2.JPG	
51753	0	5638_58_120915_1.JPG	

Weitere Angaben

Merkmal	Wert
Auswertung	
Gefährdung/ Einflüsse	Entwässerung Bebauung Eutrophierung
Wertgesichtspunkte	Charakteristisch ausgeprägter naturnaher Biotop Entwicklungspotenzial Im südöstlichen Teil ehemaliger Bruchwald mit hohem Entwicklungspotenzial zum Birkenbruch bei entsprechenden Vernässungsmaßnahmen. Struktur- und artenreicher Eichenmischwald im Norden. Reste von naturräumlich typischen Strukturen Teil eines größeren Biotopkomplexes Bedeutung für den Biotopverbund
zoologisch bedeutsame Strukturen	Wald
Bedeutung für Tiergruppe	Insekten, allgemein Vögel
Maßnahmen	1.25 - Wasserstand anheben Wiedervernässung im Süden

Foto

Fotodatei	5638_58_120915_3.JPG	Fotodatei
Bildbeschreibung	k.A.	Bildbeschreibung
Aufnahmerichtung		Aufnahmerichtung



Erhebungsbogen

B

Projekt	Biotopkartierung Hamburg	Interne Nr.	96850
		DK5 DK5-GK	5638 5640
		DK5 - Name	Lurup
Handlungsbedarf	Nein	Biotop-Nr. alt	58 78
Bearbeitung	ENS	Kartierung	12.09.2015
Räumliche Abbildung	Fläche	Fläche / Länge [m²/m]	7606,1294
Anzahl Abschnitte	1	Breite (lineare Abb.) [m]	

Foto

Fotodatei 5638_58_120915_1.JPG
Bildbeschreibung k.A.
Aufnahmerichtung

Fotodatei 5638_58_120915_2.JPG
Bildbeschreibung k.A.
Aufnahmerichtung



Teilflächenbeschreibung

Teilflächentyp		Teilflächen-Nr.	1
Biotoptyp	Entwässertes, degenerierter (Erlen-)Bruchwald (2000)	Biotoptyp	WBX
- Zusatz	schwaches bis mittleres Baumholz, Brusthöhendurchmesser 13 - < 50 cm (2)	- gesetzl. Grundl.	
FFH-LRT Beschreibung	kein Lebensraumtyp nach FFH-Richtlinie	FFH-LRT	kein LRT
		Entw.potential LRT	
		Hauptfläche	Ja
		Flächenanteil	60 %
		FFH-Unters.Fläche	Nein
		Saatgutfläche	Nein

Erhebungsbogen

B

Projekt	Biotopkartierung Hamburg	Interne Nr.	96850
		DK5 DK5-GK	5638 5640
		DK5 - Name	Lurup
Handlungsbedarf	Nein	Biotop-Nr. alt	58 78
Bearbeitung	ENS	Kartierung	12.09.2015
Räumliche Abbildung	Fläche	Fläche / Länge [m²/m]	7606,1294
Anzahl Abschnitte	1	Breite (lineare Abb.) [m]	

Weitere Angaben

Merkmal	Wert
Boden	
Feuchte	6 - mäßig feucht und wechselfeucht
Reaktion	4 - mäßig sauer bis sauer
Stickstoffgehalt	4 - mäßig bis stickstoffarm
Standort, Relief	
Neigung - Gelände	N0 - nicht geneigt (<2 %)
Ausrichtung	FL - flach, keine Exposition
Belichtung	7 - halbsonnig
Luft	keine Besonderheiten
Veg. - Deckg./Ant.	
Gesamt	100 %
1. Baumschicht	95 %
2. Baumschicht	30 %
Strauchschicht	50 %
1. Krautschicht	80 %
Veg. - Höhe	
Gesamt, durchschn.	25.00 m
Veg. - Zeigerwerte	
Mahdverträglichkeit	3 - schnittempfindlich (nur Herbstschnitt vertragend)
Futterwert	1 - fast wertloses Futter
Anz. Giftpflanzen	1
Anz. Wechselfeuchtezeiger	2
Anz. Überschwemmungsz.	1

Zeigerwerte der Pflanzenartenliste (Auswertung)

Standort	Belichtung	halbsonnig bis halbschattig	6,4
Boden	Feuchte	mäßig feucht und wechselfeucht	6,2
	Stickstoff (N)	mäßig stickstoffarm	4,9
	Reaktion	mäßig sauer bis sauer	4,3
Vegetation	Mahdverträglichkeit	schnittempfindlich (nur Herbstschnitt vertragend)	3,1
Zeigerwerte	Futterwert	fast wertloses Futter	1,4
	Wechselfeuchteanzeiger		1
	Giftpflanzen		0
	Überschw.anzeiger		1

Pflanzenartenliste

Gruppe / Pflanzenart	MS	M	W	Vs	St	PA	Ph	Sz	VS	V	G	cf	§	Rote Liste			
														HH	ND	SH	D
Tracheobionta (Gefäßpflanzen)																	
Acer platanoides (Spitz-Ahorn)	7	w		B1													
Acer pseudoplatanus (Berg-Ahorn)	7	z		S													
Alliaria petiolata (Knoblauchsrauke)	7	w		K1													
Betula pendula (Hänge-Birke)	7	h		B1													
Betula pubescens (Moor-Birke)	7	z		B1													
Carpinus betulus (Hainbuche)	7	z		S													
Cornus alba (Weißer (Tartarischer) Hartriegel)	7	w		S													

Erhebungsbogen

B

Projekt	Biotopkartierung Hamburg	Interne Nr.	96850
		DK5 DK5-GK	5638 5640
		DK5 - Name	Lurup
Handlungsbedarf	Nein	Biotop-Nr. alt	58 78
Bearbeitung	ENS	Kartierung	12.09.2015
Räumliche Abbildung	Fläche	Fläche / Länge [m²/m]	7606,1294
Anzahl Abschnitte	1	Breite (lineare Abb.) [m]	

Pflanzenartenliste

Gruppe / Pflanzenart	MS	M	W	Vs	St	PA	Ph	Sz	VS	V	G	cf	§	Rote Liste			
														HH	ND	SH	D
Corylus avellana (Haselnuss)	7	z		S													
Crataegus monogyna (Eingrifflicher Weißdorn)	7	z		S													
Deschampsia cespitosa (Rasen-Schmiele)	7	w		K1													
Dryopteris filix-mas (Gewöhnlicher Wurmfarne)	7	w		K1													
Epilobium montanum (Berg-Weidenröschen)	7	w		K1													
Festuca gigantea (Riesen-Schwengel)	7	w		K1													
Fraxinus excelsior (Gewöhnliche Esche)	7	w		S													
Glechoma hederacea (Gundermann)	7	w		K1													
Hedera helix (Efeu)	7	w		K1													
Impatiens parviflora (Kleinblütiges Springkraut)	7	z		K1													
Juncus effusus (Flatter-Binse)	7	h		K1													
Populus tremula (Zitter-Pappel)	7	w		B2													
Prunus serotina (Späte Traubenkirsche)	7	w		S													
Prunus spinosa (Schlehe)	7	w		S													
Quercus robur (Stiel-Eiche)	7	h		B1													
Rubus idaeus (Himbeere)	7	z		S													
Rubus laciniatus (Schlitzblättrige Brombeere)	7	w		S													
Rubus spec. (Brombeeren unbestimmt)	7	z		S													
Salix x rubens (Fahl-Weide)	7	w		B1													
Scirpus sylvaticus (Wald-Simse)	7	w		K1													V
Sorbus aucuparia (Eberesche)	7	h		S													
Taxus baccata (Gemeine Eibe)	7	w		S									b		3		V
Vicia sepium (Zaun-Wicke)	7	w		K1													
Anzahl Rote Liste Arten																	
Anzahl Arten																	

MS: Mengensystem; M: Mengenangabe, W: Bewertung der Art (FFH-Monitoring), Vs: Vegetationsschicht, St: Status, PA: Autor Phänologie; Ph: Phänologie, Sz: Soziabilität, VS: Vitalitätssystem; V: Vitalität, G: Geschlecht, cf: unsichere Bestimmung, §: Schutz nach BNatSchG, HH: Rote Liste Hamburg, Nds: Rote Liste Niedersachsen, SH: Rote Liste Schleswig-Holstein, D: Rote Liste Deutschland

Teilflächenbeschreibung

Teilflächentyp		Teilflächen-Nr.	2
Biotoptyp	Sonstige Bodensaure Eichen-Mischwälder (2000)	Biotoptyp	WQZ
- Zusatz		- gesetzl. Grundl.	
FFH-LRT	kein Lebensraumtyp nach FFH-Richtlinie	FFH-LRT	kein LRT
Beschreibung		Entw.potential LRT	
		Hauptfläche	
		Flächenanteil	40 %
		FFH-Unters.Fläche	Nein
		Saatgutfläche	Nein

Erhebungsbogen

B

Projekt	Biotopkartierung Hamburg	Interne Nr.	96850
		DK5 DK5-GK	5638 5640
		DK5 - Name	Lurup
Handlungsbedarf	Nein	Biotop-Nr. alt	58 78
Bearbeitung	ENS	Kartierung	12.09.2015
Räumliche Abbildung	Fläche	Fläche / Länge [m²/m]	7606,1294
Anzahl Abschnitte	1	Breite (lineare Abb.) [m]	

Weitere Angaben

Merkmal	Wert
Boden	
Feuchte	4 - mäßig trocken und wechsell trocken
Stickstoffgehalt	4 - mäßig bis stickstoffarm
Standort, Relief	
Neigung - Gelände	N0 - nicht geneigt (<2 %)
Ausrichtung	FL - flach, keine Exposition
Belichtung	4 - schattig bis halbschattig
Luft	keine Besonderheiten
Veg. - Deckg./Ant.	
Gesamt	100 %
1. Baumschicht	70 %
2. Baumschicht	20 %
Strauchschicht	60 %
1. Krautschicht	30 %
Veg. - Höhe	
Gesamt, durchschn.	25.00 m