

# Erhebungsbogen

**B**

<b>Projekt</b>	Biotopkartierung Hamburg	<b>Interne Nr.</b>	96871
		<b>DK5   DK5-GK</b>	<b>5638</b>
		<b>DK5 - Name</b>	Lurup
<b>Handlungsbedarf</b>	Nein	<b>Biotop-Nr.   alt</b>	<b>461</b>
<b>Bearbeitung</b>	ENS	<b>Kartierung</b>	29.08.2015
<b>Räumliche Abbildung</b>	Linie	<b>Fläche / Länge [m<sup>2</sup>/m]</b>	2368,01
<b>Anzahl Abschnitte</b>	12	<b>Breite (lineare Abb.) [m]</b>	4

**Gesetzlicher Schutz**    kein gesetzl. Schutz    **kein gesetzlich geschütztes Biotop**    **Schutz nur teilweise**    **Nein**

<b>Gesamtbewertung</b>	5	Noch wertvoll, gut entwicklungsfähig
– <b>Alter</b>	7	Biotop hohen Alters, 100 bis 200 Jahre
– <b>Belastungsgrad</b>	3	Flächenhafte starke Belastung
– <b>Ökolog. Funktion</b>	6	Hohe Bedeutung in einem Biotopkomplex, für den lokalen Biotopverbund oder als Puffer
– <b>Seltenheit</b>	5	Seltener Biotoptyp, floristisch stark verarmt, ohne seltener Pflges. od. verbr. artenreicher Biotoptyp

## Bestandsbeschreibung

Knickreoste, bzw. durchgewachsene Knicks am Rande von Kleingartenkolonien, Sportplätzen und Wohngebieten. Meist ohne Wall, nur an wenigen Stellen ist dieser noch deutlich erhalten. Aufgrund fehlender Knickpflege mit meist dichter, vielstämmiger Baumschicht (oft mehrreihig) aus Stiel-Eichen (BHD bis 90 cm), einigen Hänge-Birken, Rot-Buchen und Erlen auf feuchten Böden, die Sträucher sind hoch ausgewachsen oder fehlen. Neben altem Weißdorn finden sich Weidenarten, Holunder, Traubenkirschen, Hainbuchen. Vor mehreren Wohnhäusern sind die Büsche gekappt bzw. völlig entfernt und durch Ziersträucher ersetzt worden.

Lückig bis gut ausgeprägte Krautschicht, die durch Gartennutzung z.T. überprägt ist.

## Vorkommen an Biotoptypen

1	TF	Typ	HF	F.Anteil
2	BTYP	Biotoptyp		- gesetzl. Grundl.
3	Zusatz	Zusatz zum Biotoptypen		
4	LRT	Lebensraumtyp		
1	1		Ja	100 %
2	HWB	Durchgewachsener Knick (2000)		
3	3	starkes Baumholz, Brusthöhendurchmesser 50 - < 70 cm (3)		

## Räumliche Lage

<b>Lagebeschreibung</b>	Um die Luruper Hauptstraße		
<b>Nachbarnutzung/en</b>	Verkehr, Wohnen		
<b>Rechtswert (X)</b>	557552	<b>Hochwert (Y)</b>	5938208
<b>Bezirk</b>	Altona	<b>Naturraum</b>	Harksheider Geestplatte (694.25)
<b>Stadtteil (OT-Nr.)</b>	Lurup (220)	<b>Gemarkung</b>	Lurup (207)
<b>Digitaler Grünplan</b>	<input checked="" type="checkbox"/> <b>Hafengesamtgebiet</b>	<input type="checkbox"/> <b>Ramsargebiet</b>	<input type="checkbox"/> <b>EG-Vogelschutzgeb.</b>
<b>Ausgleichsflächen</b>	<input type="checkbox"/> <b>Biosphärenreservat</b>	<input type="checkbox"/> <b>Nationalpark</b>	<input type="checkbox"/>
<b>NSG / ND / LSG</b>			
<b>FFH-GEBIET</b>			
<b>Wasserschutzgebiet</b>			

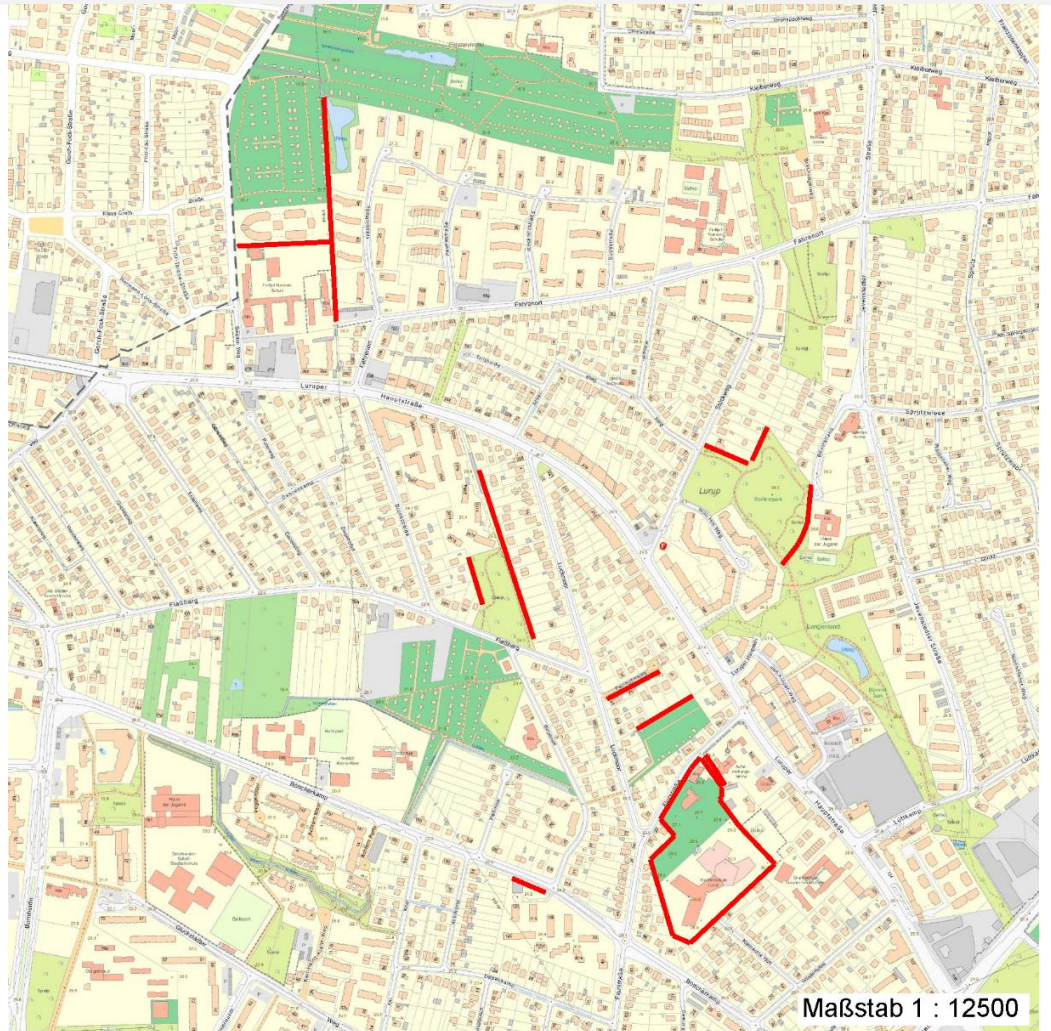
# Erhebungsbogen

**B**

<b>Projekt</b>	Biotopkartierung Hamburg		<b>Interne Nr.</b>	96871
			<b>DK5   DK5-GK</b>	<b>5638</b>
			<b>DK5 - Name</b>	Lurup
<b>Handlungsbedarf</b>	Nein		<b>Biotop-Nr.   alt</b>	<b>461</b>
<b>Bearbeitung</b>	ENS	<b>Kopie</b>	Nein	<b>Kartierung</b>
<b>Räumliche Abbildung</b>	Linie			29.08.2015
<b>Anzahl Abschnitte</b>	12			<b>Fläche / Länge [m<sup>2</sup>/m]</b>
				2368,01
				<b>Breite (lineare Abb.) [m]</b>
				4

## Räumliche Lage

### Karte



## Weitere Erhebungsbögen

Interne Nr.	Interne Nr. Zuordnung	DK5	Biotop-Nr.	Kartierung	Zuordnung	DK5 (GK)	Biotop-Nr. (alt)
96871	11342	5638	306	16.09.2006	>	5640	39
96871	11442	5638	391	16.09.2006	>	5640	6
96871	11448	5638	393	17.10.2006	>	5640	8
96871	11454	5638	394	16.09.2006	>	5640	9

Zuordnung: N = nachfolgende Kartierung, K = weitere Kartierungen (zeitlich vorher oder nachher)

## Foto

Interne Nr.	Index	Dateiname	Aufnahmerichtung
51808	0	5638_461_290815_1.JPG	
51809	0	5638_461_290815_2.JPG	
51810	0	5638_461_290815_3.JPG	
51811	0	5638_461_290815_4.JPG	
51812	0	5638_461_290815_5.JPG	

# Erhebungsbogen

**B**

<b>Projekt</b>	Biotopkartierung Hamburg	<b>Interne Nr.</b>	96871
		<b>DK5   DK5-GK</b>	<b>5638</b>
<b>Handlungsbedarf</b>	Nein	<b>DK5 - Name</b>	Lurup
<b>Bearbeitung</b>	ENS	<b>Biotop-Nr.   alt</b>	<b>461</b>
<b>Räumliche Abbildung</b>	Linie	<b>Kartierung</b>	29.08.2015
<b>Anzahl Abschnitte</b>	12	<b>Fläche / Länge [m<sup>2</sup>/m]</b>	2368,01
		<b>Breite (lineare Abb.) [m]</b>	4

## Weitere Angaben

Merkmal	Wert
<b>Auswertung</b>	
Gefährdung/ Einflüsse	Bebauung
Wertgesichtspunkte	Bedeutung für den Biotopverbund
	Bedeutung für die Erholung
	Bestandteil der historischen Kulturlandschaft
Bedeutung für Tiergruppe	Insekten, allgemein
	Vögel
Maßnahmen	1.4 - Erhalt des Biotops in der gegenwärtigen Ausprägung

## Foto

<b>Fotodatei</b>	5638_461_290815_1.JPG	<b>Fotodatei</b>	5638_461_290815_2.JPG
<b>Bildbeschreibung</b>	k.A.	<b>Bildbeschreibung</b>	k.A.
<b>Aufnahmerichtung</b>		<b>Aufnahmerichtung</b>	



## Foto

<b>Fotodatei</b>	5638_461_290815_3.JPG	<b>Fotodatei</b>	5638_461_290815_4.JPG
<b>Bildbeschreibung</b>	k.A.	<b>Bildbeschreibung</b>	k.A.
<b>Aufnahmerichtung</b>		<b>Aufnahmerichtung</b>	



# Erhebungsbogen

**B**

<b>Projekt</b>	Biotopkartierung Hamburg	<b>Interne Nr.</b>	96871
		<b>DK5   DK5-GK</b>	<b>5638</b>
		<b>DK5 - Name</b>	Lurup
<b>Handlungsbedarf</b>	Nein	<b>Biotop-Nr.   alt</b>	<b>461</b>
<b>Bearbeitung</b>	ENS	<b>Kartierung</b>	29.08.2015
<b>Räumliche Abbildung</b>	Linie	<b>Fläche / Länge [m<sup>2</sup>/m]</b>	2368,01
<b>Anzahl Abschnitte</b>	12	<b>Breite (lineare Abb.) [m]</b>	4

## Teilflächenbeschreibung

<b>Teilflächentyp</b>		<b>Teilflächen-Nr.</b>	1
<b>Biototyp</b>	Durchgewachsener Knick(2000)	<b>Biototyp</b>	HWB
- <b>Zusatz</b>	starkes Baumholz, Brusthöhendurchmesser 50 - < 70 cm (3)	- <b>gesetzl. Grundl.</b>	
<b>FFH-LRT Beschreibung</b>		<b>FFH-LRT Entw.potential LRT</b>	
		<b>Hauptfläche</b>	Ja
		<b>Flächenanteil</b>	100 %
		<b>FFH-Unters.Fläche</b>	Nein
		<b>Saatgutfläche</b>	Nein

## Weitere Angaben

Merkmal	Wert
<b>Boden</b>	
Feuchte	6 - mäßig feucht und wechselfeucht
Reaktion	7 - neutral
Stickstoffgehalt	6 - mäßig stickstoffarm bis stickstoffreich
<b>Standort, Relief</b>	
Belichtung	6 - halbsonnig bis halbschattig
<b>Veg. - Deckg./Ant.</b>	
Gesamt	100 %
1. Baumschicht	50 %
Strauchschicht	50 %
<b>Veg. - Höhe</b>	
1. Baumschicht	20.00 m
<b>Veg. - Zeigerwerte</b>	
Mahdverträglichkeit	4 - schnittempfindlich bis mäßig schnittverträglich

## Zeigerwerte der Pflanzenartenliste (Auswertung)

<b>Standort</b>	<b>Belichtung</b>	halbsonnig bis halbschattig	5,9
<b>Boden</b>	<b>Feuchte</b>	mäßig feucht und wechselfeucht	5,6
	<b>Stickstoff (N)</b>	mäßig stickstoffarm bis stickstoffreich	6,1
	<b>Reaktion</b>	neutral	6,7
<b>Vegetation</b>	<b>Mahdverträglichkeit</b>	schnittempfindlich bis mäßig schnittverträglich	4,4
<b>Zeigerwerte</b>	<b>Futterwert</b>	geringwertiges Futter	3,2
	<b>Wechselfeuchteanzeiger</b>		2
	<b>Giftpflanzen</b>		0
	<b>Überschw.anzeiger</b>		3

## Pflanzenartenliste

Gruppe / Pflanzenart	MS	M	W	Vs	St	PA	Ph	Sz	VS	V	G	cf	§	Rote Liste			
														HH	ND	SH	D
Tracheobionta (Gefäßpflanzen)																	
Acer campestre (Feld-Ahorn)	7	z		S													

<b>Projekt</b>	Biotopkartierung Hamburg		<b>Interne Nr.</b>	96871
			<b>DK5   DK5-GK</b>	<b>5638</b>
			<b>DK5 - Name</b>	Lurup
<b>Handlungsbedarf</b>	Nein		<b>Biotop-Nr.   alt</b>	<b>461</b>
<b>Bearbeitung</b>	ENS	<b>Kopie</b>	Nein	<b>Kartierung</b>
<b>Räumliche Abbildung</b>	Linie			29.08.2015
<b>Anzahl Abschnitte</b>	12			<b>Fläche / Länge [m<sup>2</sup>/m]</b>
				2368,01
				<b>Breite (lineare Abb.) [m]</b>
				4

## Pflanzenartenliste

Gruppe / Pflanzenart	MS	M	W	Vs	St	PA	Ph	Sz	VS	V	G	cf	Rote Liste						
													§	HH	ND	SH	D		
Acer platanoides (Spitz-Ahorn)	7	z		B1															
Acer pseudoplatanus (Berg-Ahorn)	7	z		B1															
Acer spec. (Ahorn)	7	w		B1															
Aegopodium podagraria (Giersch)	7	z		K1															
Aesculus hippocastanum (Gewöhnliche Rosskastanie)	7	w		B1															
Alnus glutinosa (Schwarz-Erle)	7	z		B1															
Anthriscus sylvestris (Wiesen-Kerbel)	7	w		K1															
Artemisia vulgaris (Gewöhnlicher Beifuß)	7	z		K1															
Betula pendula (Hänge-Birke)	7	w		B1															
Carpinus betulus (Hainbuche)	7	h		S															
Carpinus betulus (Hainbuche)	7	z		B1															
Chelidonium majus (Schöllkraut)	7	w																	
Convallaria majalis (Maiglöckchen)	7	w																	
Cornus spec. (Kornelkirsche)	7	w		S															
Corylus avellana (Haselnuss)	7	z		S															
Cotoneaster spec. (Zwergmispel)	7	w		S															
Crataegus monogyna monogyna (Eingrifflicher Weißdorn)	7	h		S															
Dactylis glomerata agg. (Artengruppe Wiesen-Knäuelgras)	7	z		K1															
Dryopteris filix-mas (Gewöhnlicher Wurmfarne)	7	w		K1															
Elymus repens (Gewöhnliche Quecke)	7	z		K1															
Euonymus europaeus (Gewöhnliches Pfaffenhütchen)	7	w		S															
Fallopia japonica (Japanischer Staudenknöterich)	7	l		K1															
Frangula alnus (Faulbaum)	7	w		S															
Fraxinus excelsior (Gewöhnliche Esche)	7	w		S															
Galeobdolon argentatum (Garten Goldnessel)	7	w		K1															
Geum urbanum (Echte Nelkenwurz)	7	z		K1															
Glechoma hederacea (Gundermann)	7	z		K1															
Hedera helix (Efeu)	7	z		K1															
Holcus lanatus (Wolliges Honiggras)	7	z		K1															
Hypericum perforatum (Echtes Johanniskraut)	7	w		K1															
Ilex aquifolium (Stechpalme)	7	w		S													b		
Impatiens parviflora (Kleinblütiges Springkraut)	7	w		K1															
Ligustrum vulgare (Gemeiner Liguster)	7	w		S															
Lonicera periclymenum (Wald-Geißblatt)	7	w		K1															
Philadelphus coronarius (Europäischer Pfeifenstrauch)	7	w		S															
Populus tremula (Zitter-Pappel)	7	z		S															
Prunus avium (Vogel-Kirsche)	7	w		B1															
Prunus padus (Echte Traubenkirsche)	7	z		S															
Prunus serotina (Späte Traubenkirsche)	7	z		S															
Quercus robur (Stiel-Eiche)	7	h		B1															
Rosa multiflora (Vielblütige Rose)	7	z		S															
Rubus fruticosus agg. (Artengruppe Echte Brombeere)	7	z		S															
Salix x smithiana (Kübler-Weide)	7	w		S															D
Sambucus nigra (Schwarzer Holunder)	7	w		S															

# Erhebungsbogen

**B**

<b>Projekt</b>	Biotopkartierung Hamburg	<b>Interne Nr.</b>	96871
		<b>DK5   DK5-GK</b>	<b>5638</b>
<b>Handlungsbedarf</b>	Nein	<b>DK5 - Name</b>	Lurup
<b>Bearbeitung</b>	ENS	<b>Biotop-Nr.   alt</b>	<b>461</b>
<b>Räumliche Abbildung</b>	Linie	<b>Kartierung</b>	29.08.2015
<b>Anzahl Abschnitte</b>	12	<b>Fläche / Länge [m<sup>2</sup>/m]</b>	2368,01
		<b>Breite (lineare Abb.) [m]</b>	4

## Pflanzenartenliste

Gruppe / Pflanzenart	MS	M	W	Vs	St	PA	Ph	Sz	VS	V	G	cf	§	Rote Liste				
														HH	ND	SH	D	
Sorbus aucuparia (Eberesche)	7	w		B1														
Taraxacum sect. Ruderalia (Artengruppe Gemeiner Löwenzahn)	7	w		K1													D	
Urtica dioica (Große Brennessel)	7	z		K1														
<b>Anzahl Rote Liste Arten</b>														<b>1</b>			<b>1</b>	
<b>Anzahl Arten</b>										<b>47</b>								

MS: Mengensystem; M: Mengenangabe, W: Bewertung der Art (FFH-Monitoring), Vs: Vegetationsschicht, St: Status, PA: Autor Phänologie; Ph: Phänologie, Sz: Soziabilität, VS: Vitalitätssystem; V: Vitalität, G: Geschlecht, cf: unsichere Bestimmung, §: Schutz nach BNatSchG, HH: Rote Liste Hamburg, Nds: Rote Liste Niedersachsen, SH: Rote Liste Schleswig-Holstein, D: Rote Liste Deutschland