

Erhebungsbogen

B

Projekt	Biotopkartierung Hamburg		Interne Nr.	96855
			DK5 DK5-GK	5638
			DK5 - Name	Lurup
Handlungsbedarf	Nein		Biotop-Nr. alt	452
Bearbeitung	ENS	Kopie	Nein	Kartierung
Räumliche Abbildung	Fläche			12.09.2015
Anzahl Abschnitte	1			Fläche / Länge [m²/m]
				1664,8582
				Breite (lineare Abb.) [m]

Gesetzlicher Schutz kein gesetzl. Schutz **kein gesetzlich geschütztes Biotop** **Schutz nur teilweise** **Nein**

Gesamtbewertung	6	Wertvoll
– Alter	6	Biotop mittleren Alters, 50 bis 100 Jahre
– Belastungsgrad	5	Flächenhaft mittlere oder örtlich starke Belastung
– Ökolog. Funktion	6	Hohe Bedeutung in einem Biotopkomplex, für den lokalen Biotopverbund oder als Puffer
– Seltenheit	5	Seltener Biotoptyp, floristisch stark verarmt, ohne seltener Pflges. od. verbr. artenreicher Biotoptyp

Bestandsbeschreibung

Eingezäuntes Privatgrundstück mit Bodensaurem Birkenwald auf ehemaligem Moorstandort mit lockerer Strauchschicht aus gewöhnlichen Traubenkirschen und Ebereschen sowie z.T. jungen Berg- und Feld-Ahornen, Holunder- und Haselsträuchern. Arten der Krautschicht nährstoffärmerer Wälder wie Hain-Rispengras und Wald-Geißblatt sind zerstreut zu finden. Drahtschmiele und Pfeifengras wurden nicht mehr gefunden. Im Norden durch die vermehrte Ablagerung von Gartenabfällen Nährstoffzeiger wie Garten-Goldnessel, Brennessel und Giersch mit kleinblütigem Springkraut haben sich stark ausgebreitet. Stellenweise wachsen Brombeergebüsche auf der Fläche. Am Rand Ziergehölze wie Schneebeere. Im Osten wurde der Bestand zugunsten des angrenzenden Gartens stark aufgelichtet.

Vorkommen an Biotoptypen

1	TF	Typ	HF	F.Anteil
2	BTYP	Biotoptyp	- gesetzl. Grundl.	
3	Zusatz	Zusatz zum Biotoptypen		
4	LRT	Lebensraumtyp		
1	1		Ja	100 %
2	WQZ	Sonstige Bodensaure Eichen-Mischwälder (2000)		
3	2	schwaches bis mittleres Baumholz, Brusthöhendurchmesser 13 - < 50 cm (2)		

Räumliche Lage

Lagebeschreibung	Nördlich Böttcherkamp		
Nachbarnutzung/en	Wohnen		
Rechtswert (X)	556561	Hochwert (Y)	5938639
Bezirk	Altona	Naturraum	Harksheider Geestplatte (694.25)
Stadtteil (OT-Nr.)	Lurup (220)	Gemarkung	Osdorf (206)
Digitaler Grünplan	<input type="checkbox"/> Hafengesamtgebiet	<input type="checkbox"/> Ramsargebiet	<input type="checkbox"/> EG-Vogelschutzgeb.
Ausgleichsflächen NSG / ND / LSG	<input type="checkbox"/> Biosphärenreservat	<input type="checkbox"/> Nationalpark	<input type="checkbox"/>
FFH-GEBIET			
Wasserschutzgebiet			

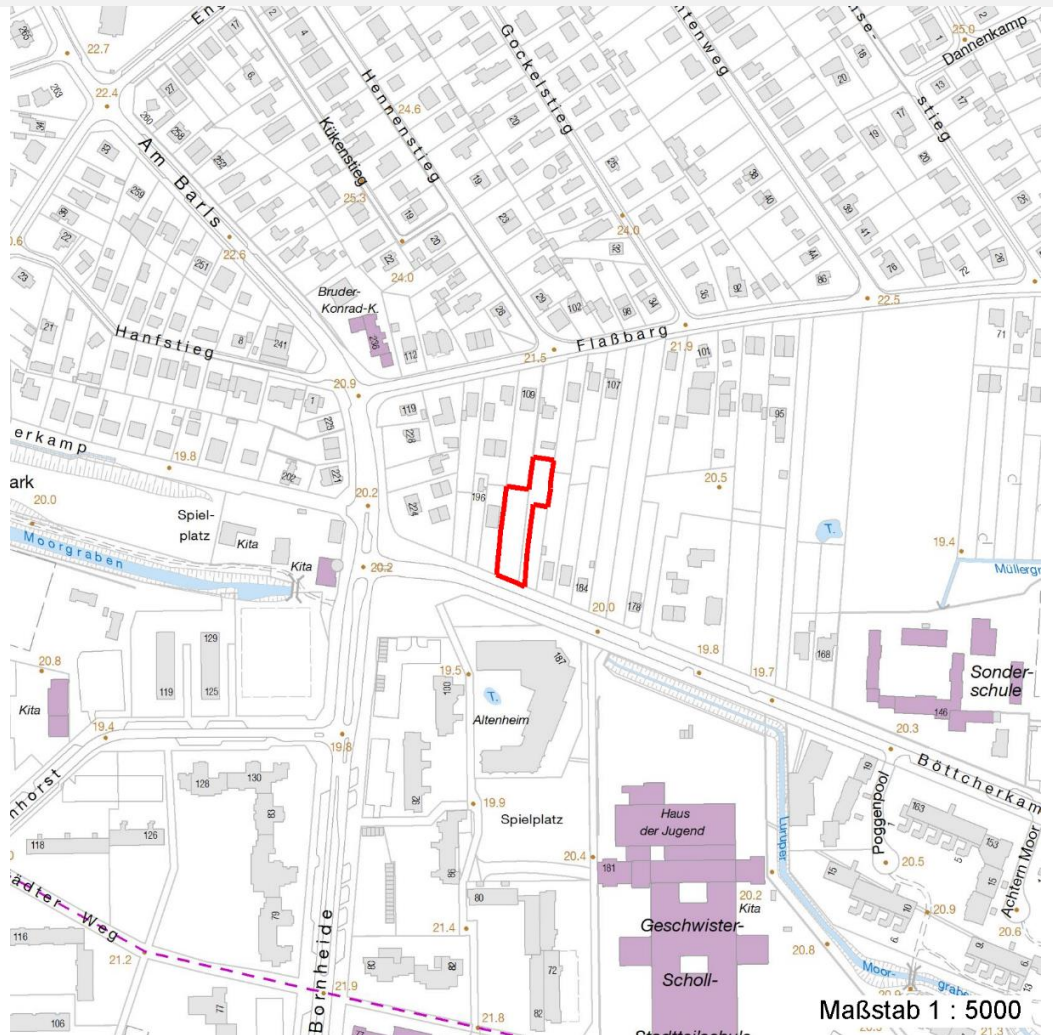
Erhebungsbogen

B

Projekt	Biotopkartierung Hamburg	Interne Nr.	96855
		DK5 DK5-GK	5638
		DK5 - Name	Lurup
Handlungsbedarf	Nein	Biotop-Nr. alt	452
Bearbeitung	ENS	Kartierung	12.09.2015
Räumliche Abbildung	Fläche	Fläche / Länge [m²/m]	1664,8582
Anzahl Abschnitte	1	Breite (lineare Abb.) [m]	

Räumliche Lage

Karte



Weitere Erhebungsbögen

Interne Nr.	Interne Nr. Zuordnung	DK5	Biotop-Nr.	Kartierung	Zuordnung	DK5 (GK)	Biotop-Nr. (alt)
96855	11222	5638	69	17.09.2006	<	5640	97

Zuordnung: N = nachfolgende Kartierung, K = weitere Kartierungen (zeitlich vorher oder nachher)

Foto

Interne Nr.	Index	Dateiname	Aufnahmerichtung
51762	0	5638_452_120915_1.JPG	N

Weitere Angaben

Merkmal	Wert
Auswertung Gefährdung/ Einflüsse	Ablagerung von Gartenabfällen Starke negative Einflüsse von außen

Erhebungsbogen

B

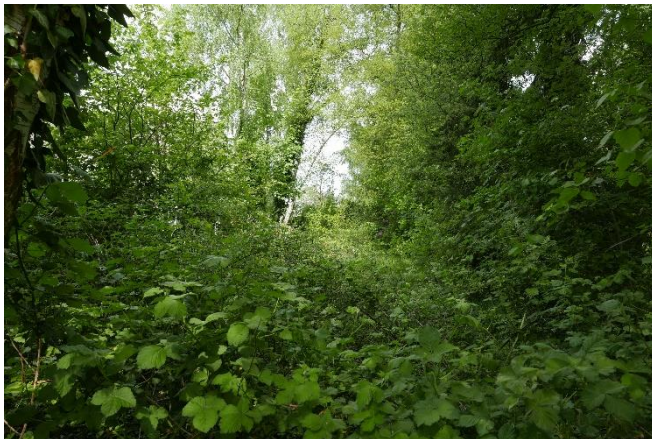
Projekt	Biotopkartierung Hamburg	Interne Nr.	96855
		DK5 DK5-GK	5638
Handlungsbedarf	Nein	DK5 - Name	Lurup
Bearbeitung	ENS	Biotop-Nr. alt	452
Räumliche Abbildung	Fläche	Kartierung	12.09.2015
Anzahl Abschnitte	1	Fläche / Länge [m²/m]	1664,8582
		Breite (lineare Abb.) [m]	

Weitere Angaben

Merkmal	Wert
Wertgesichtspunkte	Bebauung Bedeutung für den Biotopverbund Rest der ursprünglichen Naturlandschaft Teil eines größeren Biotopkomplexes
zoologisch bedeutsame Strukturen	Dichte Gehölzstruktur
Bedeutung für Tiergruppe	Vögel
Ziele der Entwicklung	Naturnahes Laubgehölz
Maßnahmen	1.11 - Beseitigung von Müll / Gartenabfällen 1.6 - Absperren, Einzäunen 1.8 - Beseitigung von Zierpflanzen

Foto

Fotodatei	5638_452_120915_1.JPG	Fotodatei
Bildbeschreibung	k.A.	Bildbeschreibung
Aufnahmerichtung	N	Aufnahmerichtung



Teilflächenbeschreibung

Teilflächentyp		Teilflächen-Nr.	1
Biotoptyp	Sonstige Bodensaure Eichen-Mischwälder (2000)	Biotoptyp	WQZ
- Zusatz	schwaches bis mittleres Baumholz, Brusthöhendurchmesser 13 - <50 cm (2)	- gesetzl. Grundl.	
FFH-LRT		FFH-LRT	
Beschreibung		Entw.potential LRT	
		Hauptfläche	Ja
		Flächenanteil	100 %
		FFH-Unters.Fläche	Nein
		Saatgutfläche	Nein

Erhebungsbogen

B

Projekt	Biotopkartierung Hamburg	Interne Nr.	96855
		DK5 DK5-GK	5638
Handlungsbedarf	Nein	DK5 - Name	Lurup
Bearbeitung	ENS	Biotop-Nr. alt	452
Räumliche Abbildung	Fläche	Kartierung	12.09.2015
Anzahl Abschnitte	1	Fläche / Länge [m²/m]	1664,8582
		Breite (lineare Abb.) [m]	

Weitere Angaben

Merkmal	Wert
Boden	
Feuchte	6 - mäßig feucht und wechselfeucht
Reaktion	6 - schwach sauer
Stickstoffgehalt	6 - mäßig stickstoffarm bis stickstoffreich
Standort, Relief	
Belichtung	6 - halbsonnig bis halbschattig
Veg. - Deckg./Ant.	
Gesamt	100 %
1. Baumschicht	80 %
2. Baumschicht	10 %
Strauchschicht	60 %
Moosschicht	30 %
Veg. - Höhe	
1. Baumschicht	28.00 m
Veg. - Zeigerwerte	
Mahdverträglichkeit	4 - schnittempfindlich bis mäßig schnittverträglich
Futterwert	2 - sehr geringwertiges Futter
Anz. Giftpflanzen	0
Anz. Wechselfeuchtezeiger	1
Anz. Überschwemmungsz.	2

Zeigerwerte der Pflanzenartenliste (Auswertung)

Standort	Belichtung	halbschattig	5,3
Boden	Feuchte	mäßig feucht und wechselfeucht	6
	Stickstoff (N)	mäßig stickstoffarm bis stickstoffreich	6
	Reaktion	schwach sauer	6,5
Vegetation	Mahdverträglichkeit	schnittempfindlich bis mäßig schnittverträglich	3,7
Zeigerwerte	Futterwert	sehr geringwertiges Futter	2,3
	Wechselfeuchteanzeiger		1
	Giftpflanzen		0
	Überschw.anzeiger		2

Pflanzenartenliste

Gruppe / Pflanzenart	MS	M	W	Vs	St	PA	Ph	Sz	VS	V	G	cf	Rote Liste					
													§	HH	ND	SH	D	
Tracheobionta (Gefäßpflanzen)																		
Acer campestre (Feld-Ahorn)	7	z		K1														
Acer pseudoplatanus (Berg-Ahorn)	7	z		S														
Aegopodium podagraria (Giersch)	7	z		K1														
Betula pendula (Hänge-Birke)	7	h		B1														
Calystegia sepium (Zaun-Winde)	7	w																
Carpinus betulus (Hainbuche)	7	z		S														
Convallaria majalis (Maiglöckchen)	7	w		K1														
Crataegus monogyna (Eingrifflicher Weißdorn)	7	z		S														
Dryopteris filix-mas (Gewöhnlicher Wurmfarne)	7	w		K1														

Erhebungsbogen

B

Projekt	Biotopkartierung Hamburg		Interne Nr.	96855
			DK5 DK5-GK	5638
			DK5 - Name	Lurup
Handlungsbedarf	Nein		Biotop-Nr. alt	452
Bearbeitung	ENS	Kopie	Nein	Kartierung
Räumliche Abbildung	Fläche			12.09.2015
Anzahl Abschnitte	1			Fläche / Länge [m²/m]
				1664,8582
				Breite (lineare Abb.) [m]

Pflanzenartenliste

Gruppe / Pflanzenart	MS	M	W	Vs	St	PA	Ph	Sz	VS	V	G	cf	Rote Liste					
													§	HH	ND	SH	D	
Fallopia japonica (Japanischer Staudenknöterich)	7	z		K1														
Forsythia spec. (Forsythie)	7	w		S														
Frangula alnus (Faulbaum)	7	w		S														
Galeobdolon argentatum (Garten Goldnessel)	7	h		K1														
Glechoma hederacea (Gundermann)	7	z		K1														
Hedera helix (Efeu)	7	h		K1														
Impatiens parviflora (Kleinblütiges Springkraut)	7	w		K1														
Ligustrum vulgare (Gemeiner Liguster)	7	z		S														
Lonicera periclymenum (Wald-Geißblatt)	7	z		K1														
Matteuccia struthiopteris (Straußfarn)	7	l		K1										b		3		V
Philadelphus coronarius (Europäischer Pfeifenstrauch)	7	w		S														
Poa nemoralis (Hain-Rispengras)	7	z		K1														
Populus tremula (Zitter-Pappel)	7	z		B1														
Populus x canadensis (Hybrid-Pappel)	7	w		B1														
Prunus padus (Echte Traubenkirsche)	7	h		S														
Quercus robur (Stiel-Eiche)	7	z		B1														
Quercus robur (Stiel-Eiche)	7	z		K1														
Rhododendron spec. (Rhododendron)	7	w		S														
Rubus fruticosus agg. (Artengruppe Echte Brombeere)	7	z		S														
Rubus idaeus (Himbeere)	7	w		S														
Rumex acetosella acetosella (Kleiner Sauerampfer)	7	w		K1														
Sambucus nigra (Schwarzer Holunder)	7	w		S														
Sorbus aucuparia (Eberesche)	7	z		S														
Sorbus spec. (Mehlbeere)	7	w		S														
Symphoricarpos albus (Schneebeere)	7	l		S														
Taxus baccata (Gemeine Eibe)	7	w		K1										b		3		V
Urtica dioica (Große Brennessel)	7	z		K1														
Anzahl Rote Liste Arten																2		2
Anzahl Arten																		35

MS: Mengensystem; M: Mengenangabe, W: Bewertung der Art (FFH-Monitoring), Vs: Vegetationsschicht, St: Status, PA: Autor Phänologie; Ph: Phänologie, Sz: Soziabilität, VS: Vitalitätssystem; V: Vitalität, G: Geschlecht, cf: unsichere Bestimmung, §: Schutz nach BNatSchG, HH: Rote Liste Hamburg, Nds: Rote Liste Niedersachsen, SH: Rote Liste Schleswig-Holstein, D: Rote Liste Deutschland