

# Erhebungsbogen

**B**

<b>Projekt</b>	Biotopkartierung Hamburg		<b>Interne Nr.</b>	96853
			<b>DK5   DK5-GK</b>	<b>5638</b>
			<b>DK5 - Name</b>	Lurup
<b>Handlungsbedarf</b>	Nein		<b>Biotop-Nr.   alt</b>	<b>451</b>
<b>Bearbeitung</b>	ENS	<b>Kopie</b>	<b>Kartierung</b>	12.09.2015
<b>Räumliche Abbildung</b>	Fläche		<b>Fläche / Länge [m<sup>2</sup>/m]</b>	2695,055
<b>Anzahl Abschnitte</b>	1		<b>Breite (lineare Abb.) [m]</b>	

**Gesetzlicher Schutz**    kein gesetzl. Schutz    **kein gesetzlich geschütztes Biotop**    **Schutz nur teilweise**    **Nein**

<b>Gesamtbewertung</b>	6	Wertvoll
– <b>Alter</b>	6	Biotop mittleren Alters, 50 bis 100 Jahre
– <b>Belastungsgrad</b>	5	Flächenhaft mittlere oder örtlich starke Belastung
– <b>Ökolog. Funktion</b>	6	Hohe Bedeutung in einem Biotopkomplex, für den lokalen Biotopverbund oder als Puffer
– <b>Seltenheit</b>	6	Seltener Biotoptyp, ohne seltene oder bedrohte Pflges., ungesättigtes Artenspektrum, reliktsche RL-Arten

## Bestandsbeschreibung

Entwässerter Moorwald mit älteren Moor- und Hänge-Birken (Stammdurchmesser 0,3) im nördlichen und südlichen Teil. Im Mittelteil hat sich ein lückiger bis dichter Pionierwald aus ca. 10 m hohen Birken und Stiel-Eichen mit Gewöhnlicher und Spätblühender Traubenkirsche, Eberesche und Zitter-Pappel entwickelt.

Im Zentrum findet sich eine lichtere Fläche mit höheren Anteilen von Pfeifengras, Draht-Schmieles sowie wenig Hain-Rispengras und Schmalblättriges Weidenröschen. Von den Gärten ausgehend breiten sich zunehmend Arten wie Garten-Goldnessel, Straußfarn, Bambus und Brombeeren aus, die die Reste der ursprünglichen Moorvegetation zunehmend überwuchern. Besenheide wurde nicht mehr gefunden.

Aufgrund des noch locker bestehenden Verbundes mit dem regenerationsfähigen Flaßbargmoor Einstufung als §30 Biotop,

## Vorkommen an Biotoptypen

1	TF	Typ	HF	F.Anteil
2	BTYP	Biotoptyp		- gesetzl. Grundl.
3	Zusatz	Zusatz zum Biotoptypen		
4	LRT	Lebensraumtyp		
1	1		Ja	100 %
2	WBY	Entwässerter, degenerierter Birken-Bruch- bzw. -Moorwald (2000)		
3	2	schwaches bis mittleres Baumholz, Brusthöhendurchmesser 13 - < 50 cm (2)		
4	kein LRT	kein Lebensraumtyp nach FFH-Richtlinie		

## Räumliche Lage

<b>Lagebeschreibung</b>	Nördlich Böttcherkamp			
<b>Nachbarnutzung/en</b>	Wohnen			
<b>Rechtswert (X)</b>	556626	<b>Hochwert (Y)</b>	5938632	
<b>Bezirk</b>	Altona	<b>Naturraum</b>	Harksheider Geestplatte (694.25)	
<b>Stadtteil (OT-Nr.)</b>	Lurup (220)	<b>Gemarkung</b>	Osdorf (206)	
<b>Digitaler Grünplan</b>	<input type="checkbox"/> Hafengesamtgebiet	<input type="checkbox"/> Ramsargebiet	<input type="checkbox"/> EG-Vogelschutzgeb.	<input type="checkbox"/>
<b>Ausgleichsflächen NSG / ND / LSG</b>	<input type="checkbox"/> Biosphärenreservat	<input type="checkbox"/> Nationalpark	<input type="checkbox"/>	<input type="checkbox"/>
<b>FFH-GEBIET</b>				
<b>Wasserschutzgebiet</b>				

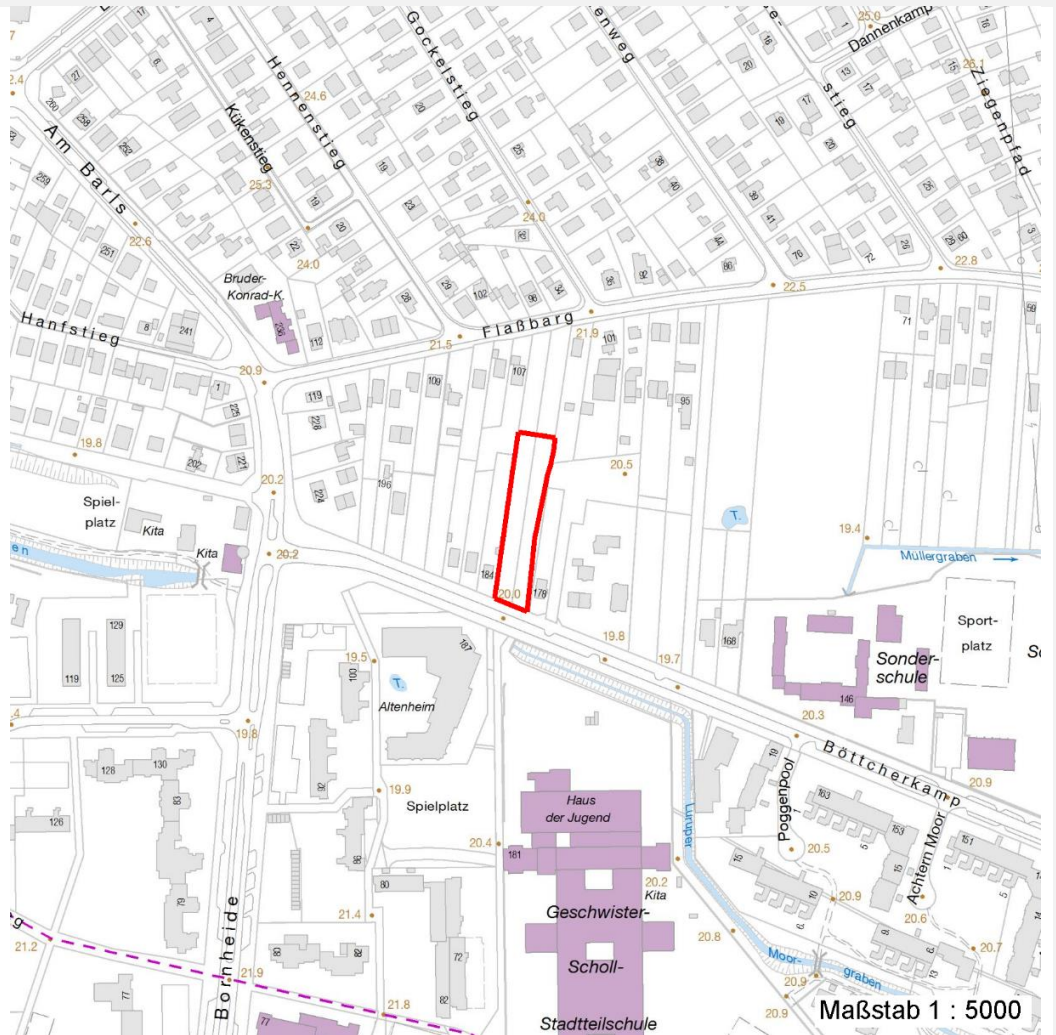
# Erhebungsbogen

**B**

<b>Projekt</b>	Biotopkartierung Hamburg	<b>Interne Nr.</b>	96853
		<b>DK5   DK5-GK</b>	<b>5638</b>
		<b>DK5 - Name</b>	Lurup
<b>Handlungsbedarf</b>	Nein	<b>Biotop-Nr.   alt</b>	<b>451</b>
<b>Bearbeitung</b>	ENS	<b>Kartierung</b>	12.09.2015
<b>Räumliche Abbildung</b>	Fläche	<b>Fläche / Länge [m<sup>2</sup>/m]</b>	2695,055
<b>Anzahl Abschnitte</b>	1	<b>Breite (lineare Abb.) [m]</b>	

## Räumliche Lage

### Karte



## Weitere Erhebungsbögen

Interne Nr.	Interne Nr. Zuordnung	DK5	Biotop-Nr.	Kartierung	Zuordnung	DK5 (GK)	Biotop-Nr. (alt)
96853	11192	5638	65	17.09.2006	<	5640	93

Zuordnung: N = nachfolgende Kartierung, K = weitere Kartierungen (zeitlich vorher oder nachher)

## Foto

Interne Nr.	Index	Dateiname	Aufnahmerichtung
51758	0	5638_451_120915_3.JPG	
51759	0	5638_451_120915_2.JPG	
51760	0	5638_451_120915_1.JPG	N

## Weitere Angaben

Merkmal	Wert
---------	------

## Auswertung

20.09.2022

# Erhebungsbogen

**B**

<b>Projekt</b>	Biotopkartierung Hamburg	<b>Interne Nr.</b>	96853
		<b>DK5   DK5-GK</b>	<b>5638</b>
<b>Handlungsbedarf</b>	Nein	<b>DK5 - Name</b>	Lurup
<b>Bearbeitung</b>	ENS	<b>Biotop-Nr.   alt</b>	<b>451</b>
<b>Räumliche Abbildung</b>	Fläche	<b>Kartierung</b>	12.09.2015
<b>Anzahl Abschnitte</b>	1	<b>Fläche / Länge [m<sup>2</sup>/m]</b>	2695,055
		<b>Breite (lineare Abb.) [m]</b>	

## Weitere Angaben

Merkmal	Wert
Gefährdung/ Einflüsse	Ablagerung von Gartenabfällen Starke negative Einflüsse von außen Hoher Anteil nicht heimischer Pflanzen Entwässerung Bebauung
Wertgesichtspunkte	Bedeutung für den Biotopverbund Teil eines größeren Biotopkomplexes Rest der ursprünglichen Naturlandschaft
Bedeutung für Tiergruppe	Vögel
Ziele der Entwicklung	Bruchwald bzw. naturnahes Laubgehölz
Maßnahmen	1.6 - Absperren, Einzäunen 8.8 - Pufferstreifen schaffen / Nährstoff- und Pestizideinträge vermindern 1.8 - Beseitigung von Zierpflanzen

## Foto

**Fotodatei** 5638\_451\_120915\_3.JPG**Bildbeschreibung** k.A.**Aufnahmerichtung****Fotodatei****Bildbeschreibung****Aufnahmerichtung**



# Erhebungsbogen

**B**

<b>Projekt</b>	Biotopkartierung Hamburg	<b>Interne Nr.</b>	96853
		<b>DK5   DK5-GK</b>	<b>5638</b>
<b>Handlungsbedarf</b>	Nein	<b>DK5 - Name</b>	Lurup
<b>Bearbeitung</b>	ENS	<b>Biotop-Nr.   alt</b>	<b>451</b>
<b>Räumliche Abbildung</b>	Fläche	<b>Kartierung</b>	12.09.2015
<b>Anzahl Abschnitte</b>	1	<b>Fläche / Länge [m<sup>2</sup>/m]</b>	2695,055
		<b>Breite (lineare Abb.) [m]</b>	

## Foto

<b>Fotodatei</b>	5638_451_120915_1.JPG	<b>Fotodatei</b>	5638_451_120915_2.JPG
<b>Bildbeschreibung</b>	k.A.	<b>Bildbeschreibung</b>	k.A.
<b>Aufnahmerichtung</b>	N	<b>Aufnahmerichtung</b>	



## Teilflächenbeschreibung

<b>Teilflächentyp</b>		<b>Teilflächen-Nr.</b>	1
<b>Biotoptyp</b>	Entwässertes, degenerierter Birken-Bruch- bzw. -Moorwald (2000)	<b>Biotoptyp</b>	WBY
- <b>Zusatz</b>	schwaches bis mittleres Baumholz, Brusthöhendurchmesser 13 - < 50 cm (2)	- <b>gesetzl. Grundl.</b>	
<b>FFH-LRT Beschreibung</b>	kein Lebensraumtyp nach FFH-Richtlinie	<b>FFH-LRT</b>	kein LRT
		<b>Entw.potential LRT</b>	
		<b>Hauptfläche</b>	Ja
		<b>Flächenanteil</b>	100 %
		<b>FFH-Unters.Fläche</b>	Nein
		<b>Saatgutfläche</b>	Nein

# Erhebungsbogen

**B**

<b>Projekt</b>	Biotopkartierung Hamburg	<b>Interne Nr.</b>	96853
		<b>DK5   DK5-GK</b>	<b>5638</b>
<b>Handlungsbedarf</b>	Nein	<b>DK5 - Name</b>	Lurup
<b>Bearbeitung</b>	ENS	<b>Biotop-Nr.   alt</b>	<b>451</b>
<b>Räumliche Abbildung</b>	Fläche	<b>Kartierung</b>	12.09.2015
<b>Anzahl Abschnitte</b>	1	<b>Fläche / Länge [m<sup>2</sup>/m]</b>	2695,055
		<b>Breite (lineare Abb.) [m]</b>	

## Weitere Angaben

Merkmal	Wert
<b>Boden</b>	
Feuchte	6 - mäßig feucht und wechselfeucht
Reaktion	6 - schwach sauer
Stickstoffgehalt	5 - mäßig stickstoffarm
<b>Standort, Relief</b>	
Belichtung	6 - halbsonnig bis halbschattig
<b>Veg. - Deckg./Ant.</b>	
Gesamt	100 %
1. Baumschicht	60 %
2. Baumschicht	60 %
Strauchschicht	30 %
1. Krautschicht	30 %
<b>Veg. - Höhe</b>	
1. Baumschicht	25.00 m
<b>Veg. - Zeigerwerte</b>	
Mahdverträglichkeit	3 - schnittempfindlich (nur Herbstschnitt vertragend)
Futterwert	2 - sehr geringwertiges Futter
Anz. Giftpflanzen	0
Anz. Wechselfeuchtezeiger	1
Anz. Überschwemmungsz.	2

## Zeigerwerte der Pflanzenartenliste (Auswertung)

<b>Standort</b>	<b>Belichtung</b>	halbsonnig bis halbschattig	6,2
<b>Boden</b>	<b>Feuchte</b>	mäßig feucht und wechselfeucht	6
	<b>Stickstoff (N)</b>	mäßig stickstoffarm bis stickstoffreich	5,8
	<b>Reaktion</b>	schwach sauer	6,2
<b>Vegetation</b>	<b>Mahdverträglichkeit</b>	schnittempfindlich (nur Herbstschnitt vertragend)	3,1
<b>Zeigerwerte</b>	<b>Futterwert</b>	sehr geringwertiges Futter	1,9
	<b>Wechselfeuchteanzeiger</b>		1
	<b>Giftpflanzen</b>		0
	<b>Überschw.anzeiger</b>		1

## Pflanzenartenliste

Gruppe / Pflanzenart	MS	M	W	Vs	St	PA	Ph	Sz	VS	V	G	cf	Rote Liste					
													§	HH	ND	SH	D	
<b>Tracheobionta (Gefäßpflanzen)</b>																		
Betula pendula (Hänge-Birke)	7	d		B1														
Betula pubescens (Moor-Birke)	7	z		B1														
Calystegia sepium (Zaun-Winde)	7	l		K1														
Corylus avellana (Haselnuss)	7	w		S														
Crataegus monogyna (Eingrifflicher Weißdorn)	7	w		K1														
Deschampsia flexuosa (Draht-Schmiele)	7	w		K1														
Dryopteris filix-mas (Gewöhnlicher Wurmfarne)	7	w		K1														
Epilobium angustifolium (Schmalblättriges Weidenröschen)	7	w		K1														
Frangula alnus (Faulbaum)	7	w		S														

# Erhebungsbogen

**B**

<b>Projekt</b>	Biotopkartierung Hamburg		<b>Interne Nr.</b>	96853
			<b>DK5   DK5-GK</b>	<b>5638</b>
<b>Handlungsbedarf</b>	Nein		<b>DK5 - Name</b>	Lurup
<b>Bearbeitung</b>	ENS	<b>Kopie</b>	<b>Biotop-Nr.   alt</b>	<b>451</b>
<b>Räumliche Abbildung</b>	Fläche	Nein	<b>Kartierung</b>	12.09.2015
<b>Anzahl Abschnitte</b>	1		<b>Fläche / Länge [m<sup>2</sup>/m]</b>	2695,055
			<b>Breite (lineare Abb.) [m]</b>	

## Pflanzenartenliste

Gruppe / Pflanzenart	MS	M	W	Vs	St	PA	Ph	Sz	VS	V	G	cf	Rote Liste						
													§	HH	ND	SH	D		
Galeobdolon argentatum (Garten Goldnessel)	7	h		K1															
Impatiens parviflora (Kleinblütiges Springkraut)	7	w		K1															
Ligustrum vulgare (Gemeiner Liguster)	7	w		S															
Lonicera periclymenum (Wald-Geißblatt)	7	w		K1															
Malus domestica (Kultur-Apfel)	7	w		B2															
Matteuccia struthiopteris (Straußfarn)	7	z		K1										b		3			V
Molinia caerulea (Blaues Pfeifengras)	7	l		K1															
Poa nemoralis (Hain-Rispengras)	7	w		K1															
Populus tremula (Zitter-Pappel)	7	z		S															
Prunus padus (Echte Traubenkirsche)	7	z		K1															
Prunus padus (Echte Traubenkirsche)	7	z		S															
Prunus serotina (Späte Traubenkirsche)	7	h		K1															
Prunus serotina (Späte Traubenkirsche)	7	z		S															
Quercus robur (Stiel-Eiche)	7	z		K1															
Rubus fruticosus agg. (Artengruppe Echte Brombeere)	7	z		K1															
Rubus idaeus (Himbeere)	7	z		K1															
Rubus spec. (Brombeeren unbestimmt)	7	z		K1															
Sorbus aucuparia (Eberesche)	7	z		B2															
Urtica dioica (Große Brennnessel)	7	z		K1															
<b>Anzahl Rote Liste Arten</b>															<b>1</b>		<b>1</b>		
<b>Anzahl Arten</b>																	<b>26</b>		

MS: Mengensystem; M: Mengenangabe, W: Bewertung der Art (FFH-Monitoring), Vs: Vegetationsschicht, St: Status, PA: Autor Phänologie; Ph: Phänologie, Sz: Soziabilität, VS: Vitalitätssystem; V: Vitalität, G: Geschlecht, cf: unsichere Bestimmung, §: Schutz nach BNatSchG, HH: Rote Liste Hamburg, Nds: Rote Liste Niedersachsen, SH: Rote Liste Schleswig-Holstein, D: Rote Liste Deutschland