

Erhebungsbogen

B

Projekt	Biotopkartierung Hamburg		Interne Nr.	96852
			DK5 DK5-GK	5638
			DK5 - Name	Lurup
Handlungsbedarf	Nein		Biotop-Nr. alt	450
Bearbeitung	ENS	Kopie	Kartierung	12.09.2015
Räumliche Abbildung	Fläche		Fläche / Länge [m²/m]	2631,0483
Anzahl Abschnitte	1		Breite (lineare Abb.) [m]	

Gesetzlicher Schutz kein gesetzl. Schutz **kein gesetzlich geschütztes Biotop** **Schutz nur teilweise** **Nein**

Gesamtbewertung	5	Noch wertvoll, gut entwicklungsfähig
– Alter	6	Biotop mittleren Alters, 50 bis 100 Jahre
– Belastungsgrad	5	Flächenhaft mittlere oder örtlich starke Belastung
– Ökolog. Funktion	5	Bedeutung in einem Biotopkomplex, für den lokalen Biotopverbund oder als Puffer
– Seltenheit	5	Seltener Biotoptyp, floristisch stark verarmt, ohne seltener Pflges. od. verbr. artenreicher Biotoptyp

Bestandsbeschreibung

Dichter bis lockerer Wald auf feuchterem Standort aus Birken, Salweiden und Schwarz-Erlen. Im Unterwuchs befindet sich meist ein dichtes, nahezu undurchdringliches Brombeerbüsch. Manche Bereiche weisen eine lockere Strauchschicht aus nachwachsenden Vogelbeeren, Traubenkirschen und Weißdorn auf. Die Krautflur ist überwiegend nur spärlich ausgebildet. Stellen, an denen Gartenabfälle aus den benachbarten Hausgärten abgelagert wurden, sind überwiegend mit einer dichten Krautflur aus dominierender Garten-Goldnessel bewachsen.

Die Gartennutzungen hat seit 2006 vermehrt auf die Bestandsränder übergegriffen, der westliche Teilbereich wurde bis auf Einzelgehölze entfernt. Trotzdem spielt die Fläche als ehemalige Moorfläche für den Biotopverbund und als Puffer eine wichtige Rolle für den Schutz des Flaßbargmoores.

Vorkommen an Biotoptypen

1	TF	Typ	HF	F.Anteil
2	BTYP	Biotoptyp		- gesetzl. Grundl.
3	Zusatz	Zusatz zum Biotoptypen		
4	LRT	Lebensraumtyp		
1	1		Ja	100 %
2	WBX	Entwässerter, degenerierter (Erlen-)Bruchwald (2000)		
3	!, 2	reich an Tot- oder Altholz (!), schwaches bis mittleres Baumholz, Brusthöhendurchmesser 13 - < 50 cm (2)		
4	kein LRT	kein Lebensraumtyp nach FFH-Richtlinie		

Räumliche Lage

Lagebeschreibung	Nördlich Böttcherkamp	
Nachbarnutzung/en	Wohnen	
Rechtswert (X)	556698	Hochwert (Y) 5938614
Bezirk	Altona	Naturraum Harksheider Geestplatte (694.25)
Stadtteil (OT-Nr.)	Lurup (220)	Gemarkung Osdorf(206)
Digitaler Grünplan	<input type="checkbox"/> Hafengesamtgebiet	<input type="checkbox"/> Ramsargebiet <input type="checkbox"/> EG-Vogelschutzgeb.
Ausgleichsflächen NSG / ND / LSG	<input type="checkbox"/> Biosphärenreservat	<input type="checkbox"/> Nationalpark <input type="checkbox"/>
FFH-GEBIET		
Wasserschutzgebiet		

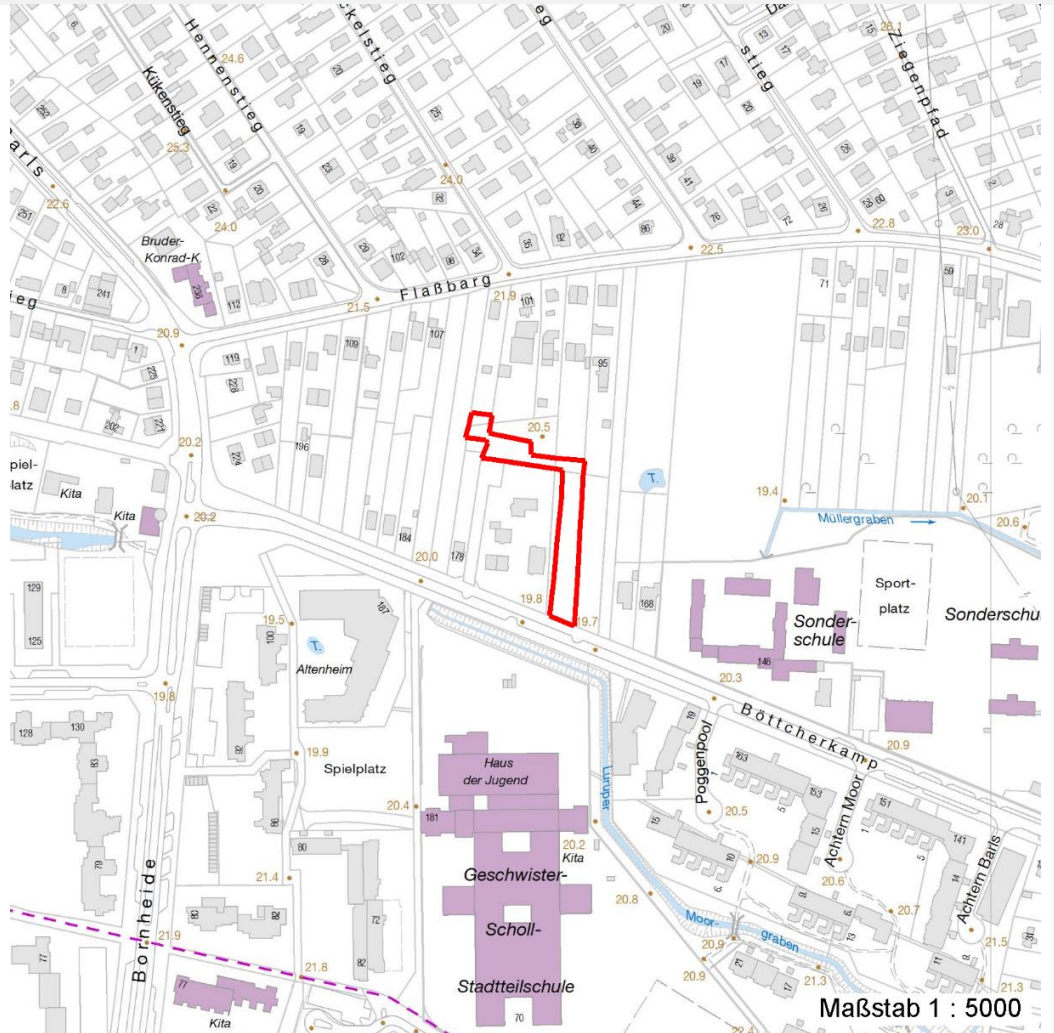
Erhebungsbogen

B

Projekt	Biotopkartierung Hamburg	Interne Nr.	96852
		DK5 DK5-GK	5638
		DK5 - Name	Lurup
Handlungsbedarf	Nein	Biotop-Nr. alt	450
Bearbeitung	ENS	Kartierung	12.09.2015
Räumliche Abbildung	Fläche	Fläche / Länge [m²/m]	2631,0483
Anzahl Abschnitte	1	Breite (lineare Abb.) [m]	

Räumliche Lage

Karte



Weitere Erhebungsbögen

Interne Nr.	Interne Nr. Zuordnung	DK5	Biotop-Nr.	Kartierung	Zuordnung	DK5 (GK)	Biotop-Nr. (alt)
96852	11157	5638	63	17.09.2006	/	5640	91

Zuordnung: N = nachfolgende Kartierung, K = weitere Kartierungen (zeitlich vorher oder nachher)

Foto

Interne Nr.	Index	Dateiname	Aufnahmerichtung
51757	0	5638_450_120915_1.JPG	NW

Weitere Angaben

Merkmal	Wert
Auswertung	
Gefährdung/ Einflüsse	Ablagerung von Gartenabfällen Bebauung

Erhebungsbogen

B

Projekt	Biotopkartierung Hamburg	Interne Nr.	96852
		DK5 DK5-GK	5638
Handlungsbedarf	Nein	DK5 - Name	Lurup
Bearbeitung	ENS	Biotop-Nr. alt	450
Räumliche Abbildung	Fläche	Kartierung	12.09.2015
Anzahl Abschnitte	1	Fläche / Länge [m²/m]	2631,0483
		Breite (lineare Abb.) [m]	

Weitere Angaben

Merkmal	Wert
Wertgesichtspunkte	Starke negative Einflüsse von außen Bedeutung für den Biotopverbund Rest der ursprünglichen Naturlandschaft Teil eines größeren Biotopkomplexes Wichtige Pufferfunktion
Bedeutung für Tiergruppe	Vögel
Ziele der Entwicklung	Naturnaher Bruchwald bzw. Laubgehölz
Maßnahmen	8.8 - Pufferstreifen schaffen / Nährstoff- und Pestizideinträge vermindern 8.9 - Ziergehölze entfernen 9.3 - Walddumbau zu standorttypischem, naturnahem Laubwald

Foto

Fotodatei	5638_450_120915_1.JPG	Fotodatei	
Bildbeschreibung	k.A.	Bildbeschreibung	
Aufnahmerichtung	NW	Aufnahmerichtung	



Teilflächenbeschreibung

Teilflächentyp		Teilflächen-Nr.	1
Biotoptyp	Entwässerter, degenerierter (Erlen-)Bruchwald (2000)	Biotoptyp	WBX
- Zusatz	reich an Tot- oder Altholz (!), schwaches bis mittleres Baumholz, Brusthöhendurchmesser 13 - < 50 cm (2)	- gesetzl. Grundl.	
FFH-LRT Beschreibung	kein Lebensraumtyp nach FFH-Richtlinie	FFH-LRT Entw.potential LRT	kein LRT
		Hauptfläche	Ja
		Flächenanteil	100 %
		FFH-Unters.Fläche	Nein
		Saatgutfläche	Nein

Erhebungsbogen

B

Projekt	Biotopkartierung Hamburg		Interne Nr.	96852
			DK5 DK5-GK	5638
			DK5 - Name	Lurup
Handlungsbedarf	Nein		Biotop-Nr. alt	450
Bearbeitung	ENS	Kopie	Nein	Kartierung
Räumliche Abbildung	Fläche			12.09.2015
Anzahl Abschnitte	1			Fläche / Länge [m²/m]
				2631,0483
				Breite (lineare Abb.) [m]

Weitere Angaben

Merkmal	Wert
Boden	
Feuchte	6 - mäßig feucht und wechselfeucht
Reaktion	6 - schwach sauer
Stickstoffgehalt	6 - mäßig stickstoffarm bis stickstoffreich
Standort, Relief	
Belichtung	6 - halbsonnig bis halbschattig
Veg. - Deckg./Ant.	
Gesamt	100 %
1. Baumschicht	95 %
2. Baumschicht	10 %
Strauchschicht	80 %
1. Krautschicht	30 %
Veg. - Höhe	
1. Baumschicht	25.00 m
Veg. - Zeigerwerte	
Mahdverträglichkeit	5 - mäßig schnittverträglich (erster Schnitt nicht vor 1. Juli)
Futterwert	2 - sehr geringwertiges Futter
Anz. Giftpflanzen	0
Anz. Wechselfeuchtezeiger	1
Anz. Überschwemmungsz.	5

Zeigerwerte der Pflanzenartenliste (Auswertung)

Standort	Belichtung	halbschattig	5,5
Boden	Feuchte	mäßig feucht und wechselfeucht	6,3
	Stickstoff (N)	mäßig stickstoffarm bis stickstoffreich	6,3
	Reaktion	schwach sauer	6,3
Vegetation	Mahdverträglichkeit	mäßig schnittverträglich (erster Schnitt nicht vor 1. Juli)	5
Zeigerwerte	Futterwert	sehr geringwertiges Futter	1,8
	Wechselfeuchteanzeiger		1
	Giftpflanzen		0
	Überschw.anzeiger		5

Pflanzenartenliste

Gruppe / Pflanzenart	MS	M	W	Vs	St	PA	Ph	Sz	VS	V	G	cf	Rote Liste			
													§	HH	ND	SH
Tracheobionta (Gefäßpflanzen)																
Acer pseudoplatanus (Berg-Ahorn)	7	z		S												
Alnus glutinosa (Schwarz-Erle)	7	z		K1												
Betula pendula (Hänge-Birke)	7	h		B1												
Betula pubescens (Moor-Birke)	7	w		B1												
Carpinus betulus (Hainbuche)	7	z		B2												
Corylus avellana (Haselnuss)	7	w		S												
Crataegus monogyna (Eingrifflicher Weißdorn)	7	z		S												
Deschampsia cespitosa (Rasen-Schmiele)	7	w		K1												
Dryopteris dilatata (Breitblättriger Wurmfarne)	7	z		K1												
Dryopteris filix-mas (Gewöhnlicher Wurmfarne)	7	w		K1												

Erhebungsbogen

B

Projekt	Biotopkartierung Hamburg		Interne Nr.	96852
			DK5 DK5-GK	5638
Handlungsbedarf	Nein		DK5 - Name	Lurup
Bearbeitung	ENS	Kopie	Biotop-Nr. alt	450
Räumliche Abbildung	Fläche	Nein	Kartierung	12.09.2015
Anzahl Abschnitte	1		Fläche / Länge [m²/m]	2631,0483
			Breite (lineare Abb.) [m]	

Pflanzenartenliste

Gruppe / Pflanzenart	MS	M	W	Vs	St	PA	Ph	Sz	VS	V	G	cf	§	Rote Liste			
														HH	ND	SH	D
Fallopia japonica (Japanischer Staudenknöterich)	7	w		K1													
Galeobdolon argentatum (Garten Goldnessel)	7	h		K1													
Glechoma hederacea (Gundermann)	7	h		K1													
Glyceria fluitans (Flutender Schwaden)	7	z		K1													
Hedera helix (Efeu)	7	z		K1													
Holcus lanatus (Wolliges Honiggras)	7	w		K1													
Humulus lupulus (Hopfen)	7	z		K1													
Impatiens parviflora (Kleinblütiges Springkraut)	7	z		K1													
Juncus effusus (Flatter-Binse)	7	w		K1													
Poa nemoralis (Hain-Rispengras)	7	w		K1													
Populus spec. (Pappel)	7	w		K1													
Populus tremula (Zitter-Pappel)	7	z		B1													
Prunus domestica (Kultur-Pflaume)	7	w		B2													
Prunus padus (Echte Traubenkirsche)	7	z		S													
Rubus idaeus (Himbeere)	7	z		K1													
Rubus laciniatus (Schlitzblättrige Brombeere)	7	w		S													
Rubus spec. (Brombeeren unbestimmt)	7	h		S													
Salix caprea (Sal-Weide)	7	z		B2													
Sorbus aucuparia (Eberesche)	7	z		S													
Spiraea spec. (Spierstrauch)	7	w		S													
Anzahl Rote Liste Arten																	
Anzahl Arten														30			

MS: Mengensystem; M: Mengenangabe, W: Bewertung der Art (FFH-Monitoring), Vs: Vegetationsschicht, St: Status, PA: Autor Phänologie; Ph: Phänologie, Sz: Soziabilität, VS: Vitalitätssystem; V: Vitalität, G: Geschlecht, cf: unsichere Bestimmung, §: Schutz nach BNatSchG, HH: Rote Liste Hamburg, Nds: Rote Liste Niedersachsen, SH: Rote Liste Schleswig-Holstein, D: Rote Liste Deutschland