

Erhebungsbogen

B

Projekt	Biotopkartierung Hamburg	Interne Nr.	96847
		DK5 DK5-GK	5638
		DK5 - Name	Lurup
Handlungsbedarf	Nein	Biotop-Nr. alt	448
Bearbeitung	ENS	Kartierung	12.09.2015
Räumliche Abbildung	Fläche	Fläche / Länge [m²/m]	9390,0043
Anzahl Abschnitte	1	Breite (lineare Abb.) [m]	

Gesetzlicher Schutz kein gesetzl. Schutz **kein gesetzlich geschütztes Biotop** **Schutz nur teilweise** **Nein**

Gesamtbewertung	6	Wertvoll
– Alter	5	Biotop mittleren Alters, 20 bis 50 Jahre
– Belastungsgrad	6	Flächenhaft geringe oder örtlich stärkere oder Vorbelastung mit deutlichem Einfluß
– Ökolog. Funktion	7	Sehr hohe Bedeutung in einem Biotopkomplex, für den lokalen Biotopverbund oder als Puffer
– Seltenheit	5	Seltener Biotoptyp, floristisch stark verarmt, ohne seltener Pflges. od. verbr. artenreicher Biotoptyp

Bestandsbeschreibung

Heterogene Pioniergehölze aus Zitterpappeln, Grau-Erlen, Birken und Sal-Weiden auf ehemaligem Gartengrundstück am Nordrand des Flassbargmoores. In dem Wald stehen außerdem ältere Fichten, Apfelbäume, Roßkastanien sowie Haselsträucher. Vereinzelt sind noch Gartensträucher (Rosen, Flieder) und Gartenstauden (Erdbeere, Maiglöckchen) anzutreffen. Einige Gehölze sind abgestorben. Die Krautflur wird von üppigen Gierschfluren, Gräsern, Moosen sowie im Osten von Brombeeren bestimmt.

Vorkommen an Biotoptypen

1	TF	Typ	HF	F.Anteil
2	BTYP	Biotoptyp		- gesetzl. Grundl.
3	Zusatz	Zusatz zum Biotoptypen		
4	LRT	Lebensraumtyp		
1	1		Ja	100 %
2	WPZ	Sonstiger Pionierwald (2000)		
3	1	Stangenholz, Brusthöhendurchmesser 7 - <13 cm (1)		

Räumliche Lage

Lagebeschreibung	Flassbargmoor	Hochwert (Y)	5938733
Nachbarnutzung/en	Wohnen	Naturraum	Harksheider Geestplatte (694.25)
Rechtswert (X)	556810	Gemarkung	Osdorf(206)
Bezirk	Altona	Ramsargebiet	<input type="checkbox"/> EG-Vogelschutzgeb. <input type="checkbox"/>
Stadtteil (OT-Nr.)	Lurup (220)	Nationalpark	<input type="checkbox"/>
Digitaler Grünplan	<input type="checkbox"/> Hafengesamtgebiet		
Ausgleichsflächen	<input type="checkbox"/> Biosphärenreservat		
NSG / ND / LSG			
FFH-GEBIET			
Wasserschutzgebiet			

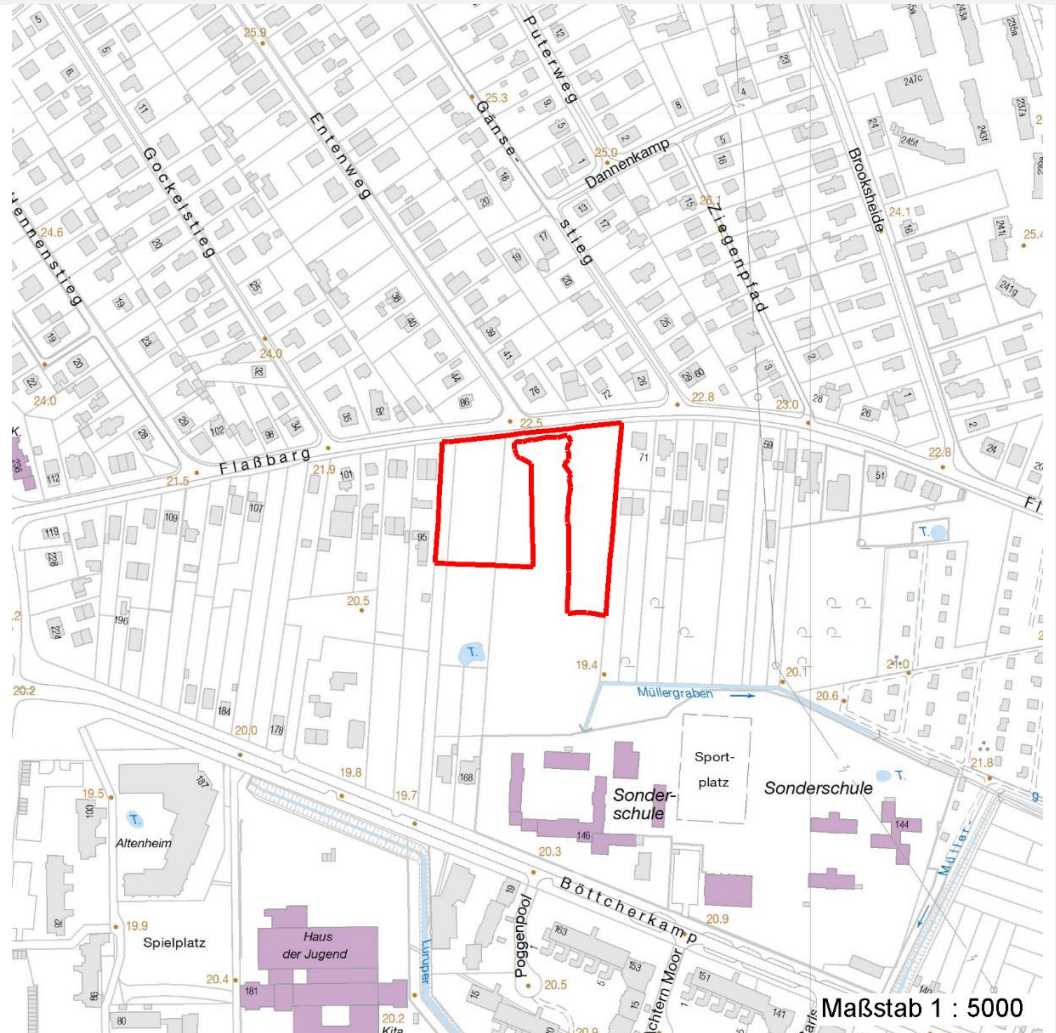
Erhebungsbogen

B

Projekt	Biotopkartierung Hamburg		Interne Nr.	96847
Handlungsbedarf	Nein		DK5 DK5-GK	5638
Bearbeitung	ENS	Kopie	Nein	DK5 - Name
Räumliche Abbildung	Fläche			Lurup
Anzahl Abschnitte	1			Biotop-Nr. alt
				448
				Kartierung
				12.09.2015
				Fläche / Länge [m²/m]
				9390,0043
				Breite (lineare Abb.) [m]

Räumliche Lage

Karte



Weitere Erhebungsbögen

Interne Nr.	Interne Nr. Zuordnung	DK5	Biotop-Nr.	Kartierung	Zuordnung	DK5 (GK)	Biotop-Nr. (alt)
96847	11134	5638	44	17.09.2006	/	5640	61

Zuordnung: N = nachfolgende Kartierung, K = weitere Kartierungen (zeitlich vorher oder nachher)

Foto

Interne Nr.	Index	Dateiname	Aufnahmerichtung
51746	0	5638_448_120915_2.JPG	
51747	0	5638_448_120915_1.JPG	

Weitere Angaben

Merkmal	Wert
Auswertung Gefährdung/Einflüsse	Bebauung

Erhebungsbogen

B

Projekt	Biotopkartierung Hamburg	Interne Nr.	96847
		DK5 DK5-GK	5638
		DK5 - Name	Lurup
Handlungsbedarf	Nein	Biotop-Nr. alt	448
Bearbeitung	ENS	Kartierung	12.09.2015
Räumliche Abbildung	Fläche	Fläche / Länge [m²/m]	9390,0043
Anzahl Abschnitte	1	Breite (lineare Abb.) [m]	

Weitere Angaben

Merkmal	Wert
Wertgesichtspunkte	Eutrophierung Bedeutung für den Biotopverbund Wichtige Pufferfunktion Teil eines größeren Biotopkomplexes
Bedeutung für Tiergruppe	Vögel
Maßnahmen	1.11 - Beseitigung von Müll / Gartenabfällen 9.3 - Waldbau zu standorttypischem, naturnahem Laubwald

Foto

Fotodatei	5638_448_120915_1.JPG	Fotodatei	5638_448_120915_2.JPG
Bildbeschreibung	k.A.	Bildbeschreibung	k.A.
Aufnahmerichtung		Aufnahmerichtung	



Teilflächenbeschreibung

Teilflächentyp		Teilflächen-Nr.	1
Biotoptyp	Sonstiger Pionierwald (2000)	Biotoptyp	WPZ
- Zusatz	Stangenholz, Brusthöhendurchmesser 7 - <13 cm (1)	- gesetzl. Grundl.	
FFH-LRT		FFH-LRT	
Beschreibung		Entw.potential LRT	
		Hauptfläche	Ja
		Flächenanteil	100 %
		FFH-Unters.Fläche	Nein
		Saatgutfläche	Nein

Erhebungsbogen

B

Projekt	Biotopkartierung Hamburg	Interne Nr.	96847
		DK5 DK5-GK	5638
Handlungsbedarf	Nein	DK5 - Name	Lurup
Bearbeitung	ENS	Biotop-Nr. alt	448
Räumliche Abbildung	Fläche	Kartierung	12.09.2015
Anzahl Abschnitte	1	Fläche / Länge [m²/m]	9390,0043
		Breite (lineare Abb.) [m]	

Weitere Angaben

Merkmal	Wert
Boden	
Feuchte	5 - frisch und mäßig frisch
Reaktion	7 - neutral
Stickstoffgehalt	6 - mäßig stickstoffarm bis stickstoffreich
Standort, Relief	
Belichtung	6 - halbsonnig bis halbschattig
Veg. - Deckg./Ant.	
Gesamt	100 %
1. Baumschicht	60 %
2. Baumschicht	30 %
Strauchschicht	30 %
1. Krautschicht	70 %
Moosschicht	50 %
Veg. - Höhe	
1. Baumschicht	20.00 m
Veg. - Zeigerwerte	
Mahdverträglichkeit	4 - schnittempfindlich bis mäßig schnittverträglich
Futterwert	3 - geringwertiges Futter
Anz. Giftpflanzen	0
Anz. Wechselfeuchtezeiger	1
Anz. Überschwemmungsz.	1

Zeigerwerte der Pflanzenartenliste (Auswertung)

Standort	Belichtung	halbschattig	5,5
Boden	Feuchte	frisch und mäßig frisch	5,5
	Stickstoff (N)	mäßig stickstoffarm bis stickstoffreich	6,4
	Reaktion	neutral	7
Vegetation	Mahdverträglichkeit	schnittempfindlich bis mäßig schnittverträglich	4,3
Zeigerwerte	Futterwert	geringwertiges Futter	2,6
	Wechselfeuchteanzeiger		1
	Giftpflanzen		0
	Überschw.anzeiger		1

Pflanzenartenliste

Gruppe / Pflanzenart	MS	M	W	Vs	St	PA	Ph	Sz	VS	V	G	cf	§	Rote Liste			
														HH	ND	SH	D
Tracheobionta (Gefäßpflanzen)																	
Acer campestre (Feld-Ahorn)	7	w		B2													
Aegopodium podagraria (Giersch)	7	h		K1													
Aesculus hippocastanum (Gewöhnliche Rosskastanie)	7	w		B1													
Betula pendula (Hänge-Birke)	7	z		B1													
Carpinus betulus (Hainbuche)	7	w		S													
Convallaria majalis (Maiglöckchen)	7	w		K1													
Corylus avellana (Haselnuss)	7	l		S													
Crataegus monogyna (Eingrifflicher Weißdorn)	7	z		S													

Erhebungsbogen

B

Projekt	Biotopkartierung Hamburg		Interne Nr.	96847
			DK5 DK5-GK	5638
Handlungsbedarf	Nein		DK5 - Name	Lurup
Bearbeitung	ENS	Kopie	Biotop-Nr. alt	448
Räumliche Abbildung	Fläche	Nein	Kartierung	12.09.2015
Anzahl Abschnitte	1		Fläche / Länge [m²/m]	9390,0043
			Breite (lineare Abb.) [m]	

Pflanzenartenliste

Gruppe / Pflanzenart	MS	M	W	Vs	St	PA	Ph	Sz	VS	V	G	cf	§	Rote Liste			
														HH	ND	SH	D
Dryopteris filix-mas (Gewöhnlicher Wurmfarne)	7	w		K1													
Fagus sylvatica (Rotbuche)	7	z		B2													
Galeobdolon argentatum (Garten Goldnessel)	7	h		K1													
Geranium robertianum (Stinkender Storchschnabel)	7	w		K1													
Geum urbanum (Echte Nelkenwurz)	7	z		K1													
Glechoma hederacea (Gundermann)	7	z		K1													
Hedera helix (Efeu)	7	w		K1													
Humulus lupulus (Hopfen)	7	w		K1													
Ilex aquifolium (Stechpalme)	7	w		S									b				
Impatiens parviflora (Kleinblütiges Springkraut)	7	w		K1													
Ligustrum vulgare (Gemeiner Liguster)	7	w		S													
Malus domestica (Kultur-Apfel)	7	w		B2													
Philadelphus coronarius (Europäischer Pfeifenstrauch)	7	w		S													
Picea abies (Gemeine Fichte)	7	z		B1													
Populus alba (Silber-Pappel)	7	w		B1													
Populus tremula (Zitter-Pappel)	7	z		B1													
Quercus robur (Stiel-Eiche)	7	z		B1													
Quercus robur (Stiel-Eiche)	7	z		B2													
Rosa spec. (Rose)	7	w		S													
Rubus fruticosus agg. (Artengruppe Echte Brombeere)	7	h		S													
Salix caprea (Sal-Weide)	7	z		B1													
Sorbus aucuparia (Eberesche)	7	w		B2													
Syringa vulgaris (Gewöhnlicher Flieder)	7	w		S													
Tilia platyphyllos (Sommer-Linde)	7	w		B1													
Tilia platyphyllos (Sommer-Linde)	7	w		S													
Anzahl Rote Liste Arten																	
Anzahl Arten																	

MS: Mengensystem; M: Mengenangabe, W: Bewertung der Art (FFH-Monitoring), Vs: Vegetationsschicht, St: Status, PA: Autor Phänologie; Ph: Phänologie, Sz: Soziabilität, VS: Vitalitätssystem; V: Vitalität, G: Geschlecht, cf: unsichere Bestimmung, §: Schutz nach BNatSchG, HH: Rote Liste Hamburg, Nds: Rote Liste Niedersachsen, SH: Rote Liste Schleswig-Holstein, D: Rote Liste Deutschland