

# Erhebungsbogen

**B**

<b>Projekt</b>	Biotopkartierung Hamburg	<b>Interne Nr.</b>	122159
		<b>DK5   DK5-GK</b>	<b>5634</b>
<b>Handlungsbedarf</b>	Nein	<b>DK5 - Name</b>	Klein-Flottbek
<b>Bearbeitung</b>	BEG	<b>Biotop-Nr.   alt</b>	<b>315</b>
<b>Räumliche Abbildung</b>	Fläche	<b>Kartierung</b>	19.08.2018
<b>Anzahl Abschnitte</b>	1	<b>Fläche / Länge [m<sup>2</sup>/m]</b>	12181,8176
		<b>Breite (lineare Abb.) [m]</b>	

**Gesetzlicher Schutz**    kein gesetzl. Schutz **kein gesetzlich geschütztes Biotop**    **Schutz nur teilweise**    **Nein**

<b>Gesamtbewertung</b>	5	Noch wertvoll, gut entwicklungsfähig
– <b>Alter</b>	5	Biotop mittleren Alters, 20 bis 50 Jahre
– <b>Belastungsgrad</b>	5	Flächenhaft mittlere oder örtlich starke Belastung
– <b>Ökolog. Funktion</b>	6	Hohe Bedeutung in einem Biotopkomplex, für den lokalen Biotopverbund oder als Puffer
– <b>Seltenheit</b>	4	Verbr. Biotoptyp ohne biototypische Artenvielfalt, Ubi quisten

## Bestandsbeschreibung

Gehölzbereich östlich des Botanischen Gartens, es sind heimische und Ziergehölze vertreten. Ein Fußweg führt durch den Gehölzstreifen.  
Der Streifen liegt an einer Geländekante.

## Vorkommen an Biototypen

1	TF	Typ	HF	F.Anteil
2	BTYP	Biototyp		- gesetzl. Grundl.
3	Zusatz	Zusatz zum Biototypen		
4	LRT	Lebensraumtyp		
1	1		Ja	50 %
2	ZSN	Zier-Gebüsch aus vorwiegend heimischen, standortgerechten Arten (2018)		
1	2			50 %
2	ZSF	Zier-Gebüsch aus vorwiegend nicht heimischen Arten (2018)		

## Räumliche Lage

<b>Lagebeschreibung</b>	östlich Botanischer Garten		
<b>Nachbarnutzung/en</b>	Botanischer Garten, Bebauung		
<b>Rechtswert (X)</b>	557200	<b>Hochwert (Y)</b>	5934997
<b>Bezirk</b>	Altona	<b>Naturraum</b>	Geestplatten westlich der Alster (696.01)
<b>Stadtteil (OT-Nr.)</b>	Osdorf(221)	<b>Gemarkung</b>	Groß-Flottbek (208)
<b>Digitaler Grünplan</b>	<input checked="" type="checkbox"/> <b>Hafengesamtgebiet</b>	<input type="checkbox"/> <b>Ramsargebiet</b>	<input type="checkbox"/> <b>EG-Vogelschutzgeb.</b>
<b>Ausgleichsflächen NSG / ND / LSG</b>	<input type="checkbox"/> <b>Biosphärenreservat</b>	<input type="checkbox"/> <b>Nationalpark</b>	<input type="checkbox"/>
<b>FFH-GEBIET</b>	LSG Altona-Südwest, Ottensen, Othmarschen, Klein Flottbek, Nienstedten, Dockenhuden, Blankenese, Rissen [ HH-2003 / Anteil : 17% ], LSG Gross Flottbek [ HH-2012 / Anteil: 42% ]		
<b>Wasserschutzgebiet</b>			

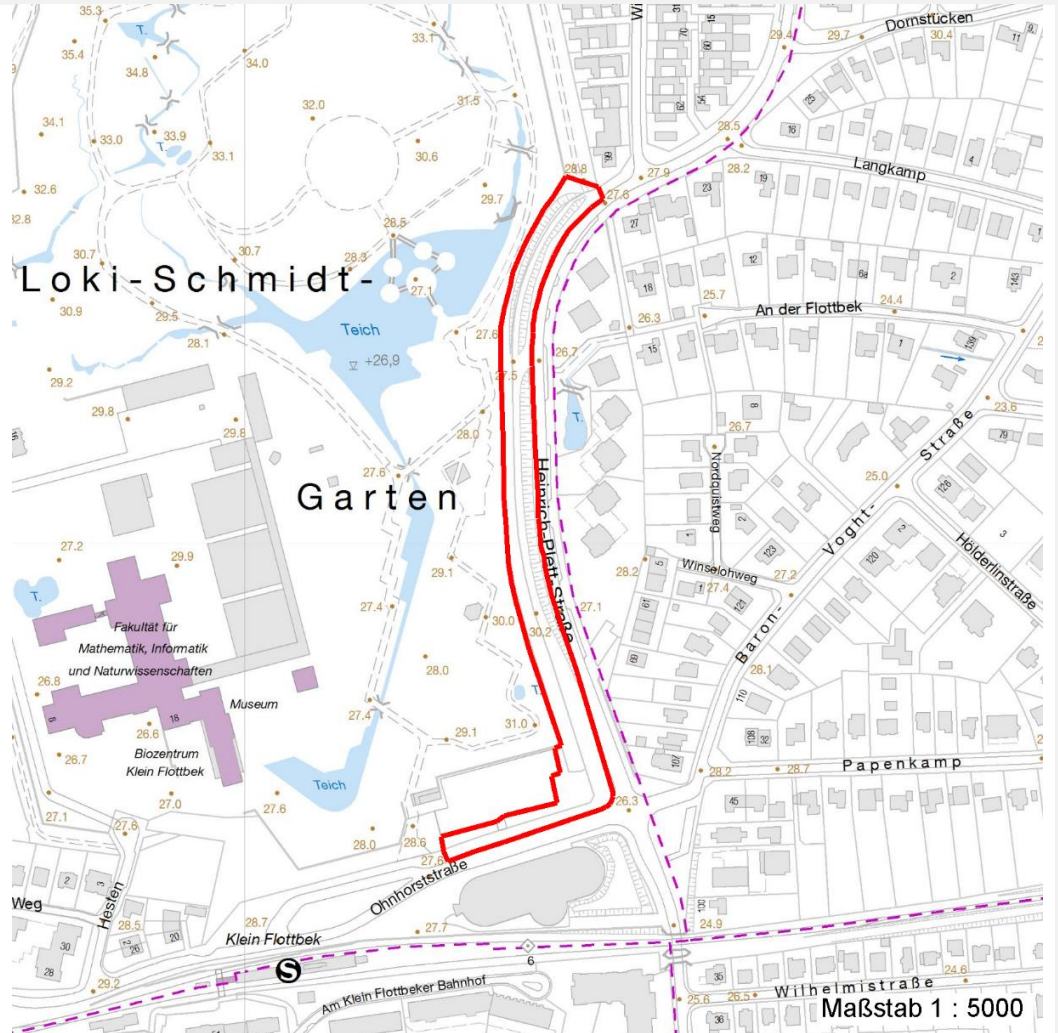
# Erhebungsbogen

**B**

<b>Projekt</b>	Biotopkartierung Hamburg	<b>Interne Nr.</b>	122159
		<b>DK5   DK5-GK</b>	<b>5634</b>
		<b>DK5 - Name</b>	Klein-Flottbek
<b>Handlungsbedarf</b>	Nein	<b>Biotop-Nr.   alt</b>	<b>315</b>
<b>Bearbeitung</b>	BEG	<b>Kartierung</b>	19.08.2018
<b>Räumliche Abbildung</b>	Fläche	<b>Fläche / Länge [m<sup>2</sup>/m]</b>	12181,8176
<b>Anzahl Abschnitte</b>	1	<b>Breite (lineare Abb.) [m]</b>	

## Räumliche Lage

### Karte



## Weitere Erhebungsbögen

Interne Nr.	Interne Nr. Zuordnung	DK5	Biotop-Nr.	Kartierung	Zuordnung	DK5 (GK)	Biotop-Nr. (alt)
122159	10020	5634	48	01.07.2009	<	5636	54

Zuordnung: N = nachfolgende Kartierung, K = weitere Kartierungen (zeitlich vorher oder nachher)

## Foto

Interne Nr.	Index	Dateiname	Aufnahmerichtung
67754	0	5634_315_190818_1.JPG	
67755	0	5634_315_190818_2.JPG	

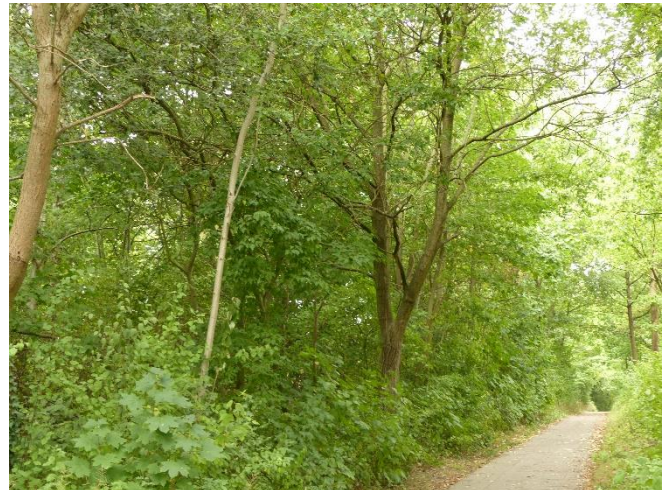
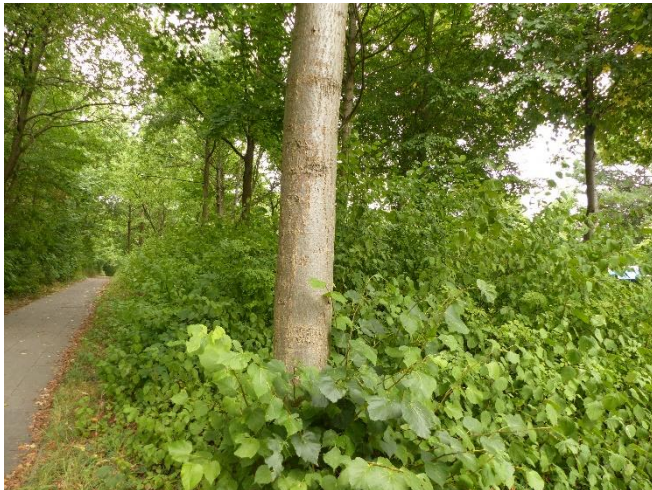
# Erhebungsbogen

**B**

<b>Projekt</b>	Biotopkartierung Hamburg	<b>Interne Nr.</b>	122159
		<b>DK5   DK5-GK</b>	<b>5634</b>
		<b>DK5 - Name</b>	Klein-Flottbek
<b>Handlungsbedarf</b>	Nein	<b>Biotop-Nr.   alt</b>	<b>315</b>
<b>Bearbeitung</b>	BEG	<b>Kartierung</b>	19.08.2018
<b>Räumliche Abbildung</b>	Fläche	<b>Fläche / Länge [m<sup>2</sup>/m]</b>	12181,8176
<b>Anzahl Abschnitte</b>	1	<b>Breite (lineare Abb.) [m]</b>	

## Foto

<b>Fotodatei</b>	5634_315_190818_1.JPG	<b>Fotodatei</b>	5634_315_190818_2.JPG
<b>Bildbeschreibung</b>	k.A.	<b>Bildbeschreibung</b>	k.A.
<b>Aufnahmerichtung</b>		<b>Aufnahmerichtung</b>	



## Teilflächenbeschreibung

<b>Teilflächentyp</b>		<b>Teilflächen-Nr.</b>	1
<b>Biotoptyp</b>	Zier-Gebüsch aus vorwiegend heimischen, standortgerechten Arten (2018)	<b>Biotoptyp</b>	ZSN
- Zusatz		- gesetzl. Grundl.	
<b>FFH-LRT</b>		<b>FFH-LRT</b>	
<b>Beschreibung</b>		<b>Entw.potential LRT</b>	
		<b>Hauptfläche</b>	Ja
		<b>Flächenanteil</b>	50 %
		<b>FFH-Unters.Fläche</b>	Nein
		<b>Saatgutfläche</b>	Nein

## Zeigerwerte der Pflanzenartenliste (Auswertung)

<b>Standort</b>	<b>Belichtung</b>	halbsonnig bis halbschattig	5,7
<b>Boden</b>	<b>Feuchte</b>	frisch und mäßigfrisch	4,9
	<b>Stickstoff (N)</b>	mäßig stickstoffarm bis stickstoffreich	5,6
	<b>Reaktion</b>	neutral	7,2
<b>Vegetation</b>	<b>Mahdverträglichkeit</b>	schnittempfindlich (nur Herbstschnitt vertragend)	3,3
<b>Zeigerwerte</b>	<b>Futterwert</b>	geringwertiges Futter	2,5
	<b>Wechselfeuchteanzeiger</b>		1
	<b>Giftpflanzen</b>		0
	<b>Überschw.anzeiger</b>		0

# Erhebungsbogen

**B**

<b>Projekt</b>	Biotopkartierung Hamburg	<b>Interne Nr.</b>	122159
		<b>DK5   DK5-GK</b>	<b>5634</b>
<b>Handlungsbedarf</b>	Nein	<b>DK5 - Name</b>	Klein-Flottbek
<b>Bearbeitung</b>	BEG	<b>Biotop-Nr.   alt</b>	<b>315</b>
<b>Räumliche Abbildung</b>	Fläche	<b>Kartierung</b>	19.08.2018
<b>Anzahl Abschnitte</b>	1	<b>Fläche / Länge [m<sup>2</sup>/m]</b>	12181,8176
		<b>Breite (lineare Abb.) [m]</b>	

## Pflanzenartenliste

Gruppe / Pflanzenart	MS	M	W	Vs	St	PA	Ph	Sz	VS	V	G	cf	§	Rote Liste			
														HH	ND	SH	D
<b>Tracheobionta (Gefäßpflanzen)</b>																	
Acer campestre (Feld-Ahorn)	7	z															
Acer platanoides (Spitz-Ahorn)	7	z															
Acer pseudoplatanus (Berg-Ahorn)	7	z															
Aegopodium podagraria (Giersch)	7	z															
Alliaria petiolata (Knoblauchsrauke)	7	z															
Betula pendula (Hänge-Birke)	7	z															
Bromus tectorum (Dach-Trespe)	7	z															
Carpinus betulus (Hainbuche)	7	h															
Chelidonium majus (Schöllkraut)	7	z															
Cornus alba (Weißer (Tartarischer) Hartriegel)	7	l															
Corylus avellana (Haselnuss)	7	z															
Crataegus monogyna (Eingrifflicher Weißdorn)	7	h															
Dactylis glomerata (Wiesen-Knäuelgras)	7	z															
Equisetum arvense (Acker-Schachtelhalm)	7	z															
Euonymus europaeus (Gewöhnliches Pfaffenhütchen)	7	z															
Fraxinus excelsior (Gewöhnliche Esche)	7	z															
Geum urbanum (Echte Nelkenwurz)	7	z															
Glechoma hederacea (Gundermann)	7	z															
Hedera helix (Efeu)	7	z															
Hypericum perforatum (Echtes Johanniskraut)	7	z															
Lapsana communis (Rainkohl)	7	z															
Ligustrum vulgare (Gemeiner Liguster)	7	z															
Parthenocissus spec. (Wilder Wein)	7	z															
Platanus orientalis (Morgenländische Platane)	7	z															
Populus tremula (Zitter-Pappel)	7	z															
Prunus avium (Vogel-Kirsche)	7	z															
Quercus robur (Stiel-Eiche)	7	h															
Rosa multiflora (Vielblütige Rose)	7	z															
Rosa spec. (Rose)	7	w															
Rubus fruticosus agg. (Artengruppe Echte Brombeere)	7	z															
Salix spec. (Weide)	7	w															
Sorbus aucuparia (Eberesche)	7	z															
Spiraea spec. (Spierstrauch)	7	z															
Symphoricarpos albus (Schneebeere)	7	h															
Tilia cordata (Winter-Linde)	7	h															
Urtica dioica (Große Brennessel)	7	z															
	<b>Anzahl Rote Liste Arten</b>																
	<b>Anzahl Arten</b> 36																

MS: Mengensystem; M: Mengenangabe, W: Bewertung der Art (FFH-Monitoring), Vs: Vegetationsschicht, St: Status, PA: Autor Phänologie; Ph: Phänologie, Sz: Sozialebilität, VS: Vitalitätssystem; V: Vitalität, G: Geschlecht, cf: unsichere Bestimmung, §: Schutz nach BNatSchG, HH: Rote Liste Hamburg, ND: Rote Liste Niedersachsen, SH: Rote Liste Schleswig-Holstein, D: Rote Liste Deutschland

# Erhebungsbogen

**B**

<b>Projekt</b>	Biotopkartierung Hamburg	<b>Interne Nr.</b>	122159
		<b>DK5   DK5-GK</b>	<b>5634</b>
		<b>DK5 - Name</b>	Klein-Flottbek
<b>Handlungsbedarf</b>	Nein	<b>Biotop-Nr.   alt</b>	<b>315</b>
<b>Bearbeitung</b>	BEG	<b>Kartierung</b>	19.08.2018
<b>Räumliche Abbildung</b>	Fläche	<b>Fläche / Länge [m<sup>2</sup>/m]</b>	12181,8176
<b>Anzahl Abschnitte</b>	1	<b>Breite (lineare Abb.) [m]</b>	

## Teilflächenbeschreibung

<b>Teilflächentyp</b>		<b>Teilflächen-Nr.</b>	2
<b>Biotoptyp</b>	Zier-Gebüsch aus vorwiegend nicht heimischen Arten (2018)	<b>Biotoptyp</b>	ZSF
- Zusatz		- gesetzl. Grundl.	
<b>FFH-LRT</b>		<b>FFH-LRT</b>	
<b>Beschreibung</b>		<b>Entw.potential LRT</b>	
		<b>Hauptfläche</b>	
		<b>Flächenanteil</b>	50 %
		<b>FFH-Unters.Fläche</b>	Nein
		<b>Saatgutfläche</b>	Nein