

Erhebungsbogen

B

Projekt	Biotopkartierung Hamburg	Interne Nr.	122158
		DK5 DK5-GK	5634
Handlungsbedarf	Nein	DK5 - Name	Klein-Flottbek
Bearbeitung	BEG	Biotop-Nr. alt	314
Räumliche Abbildung	Fläche	Kartierung	19.08.2018
Anzahl Abschnitte	1	Fläche / Länge [m²/m]	6498,065
		Breite (lineare Abb.) [m]	

Gesetzlicher Schutz **_ kein gesetzl. Schutz kein gesetzlich geschütztes Biotop** **Schutz nur teilweise** **Nein**

Gesamtbewertung	6	Wertvoll
– Alter	6	Biotop mittleren Alters, 50 bis 100 Jahre
– Belastungsgrad	6	Flächenhaft geringe oder örtlich stärkere oder Vorbelastung mit deutlichem Einfluß
– Ökolog. Funktion	6	Hohe Bedeutung in einem Biotopkomplex, für den lokalen Biotopverbund oder als Puffer
– Seltenheit	5	Seltener Biotoptyp, floristisch stark verarmt, ohne seltener Pflges. od. verbr. artenreicher Biotoptyp

Bestandsbeschreibung

Schmale Grünanlage östlich des Botanischen Gartens. Ein breiter Weg (frisch erneuert) führt durch die Anlage. im Osten schließt sich verdichtete Reihenhausbebauung an. Der Wert liegt auch in der etwas beruhigten Lage, ohne viel Verkehr. Ältere Bäume, zumeist Eichen, sind hier mit wertgebend.

Vorkommen an Biotoptypen

1	TF	Typ	HF	F.Anteil
2	BTYP	Biotoptyp	- gesetzl. Grundl.	
3	Zusatz	Zusatz zum Biotoptypen		
4	LRT	Lebensraumtyp		
1	1		Ja	100 %
2	EPZ	Sonstige Parks oder Grünanlage (2018)		

Räumliche Lage

Lagebeschreibung	Schmale Anlage östlich des Botanischen Gartens		
Nachbarnutzung/en	Botanischer Garten, Wohnbebauung		
Rechtswert (X)	557190	Hochwert (Y)	5935398
Bezirk	Altona	Naturraum	Geestplatten westlich der Alster (696.01)
Stadtteil (OT-Nr.)	Osdorf (221)	Gemarkung	Groß-Flottbek (208)
Digitaler Grünplan	<input checked="" type="checkbox"/> Hafengesamtgebiet	<input type="checkbox"/> Ramsargebiet	<input type="checkbox"/> EG-Vogelschutzgeb.
Ausgleichsflächen	<input type="checkbox"/> Biosphärenreservat	<input type="checkbox"/> Nationalpark	<input type="checkbox"/>
NSG / ND / LSG	LSG Gross Flottbek [HH-2012 / Anteil: 99%]		
FFH-GEBIET			
Wasserschutzgebiet			

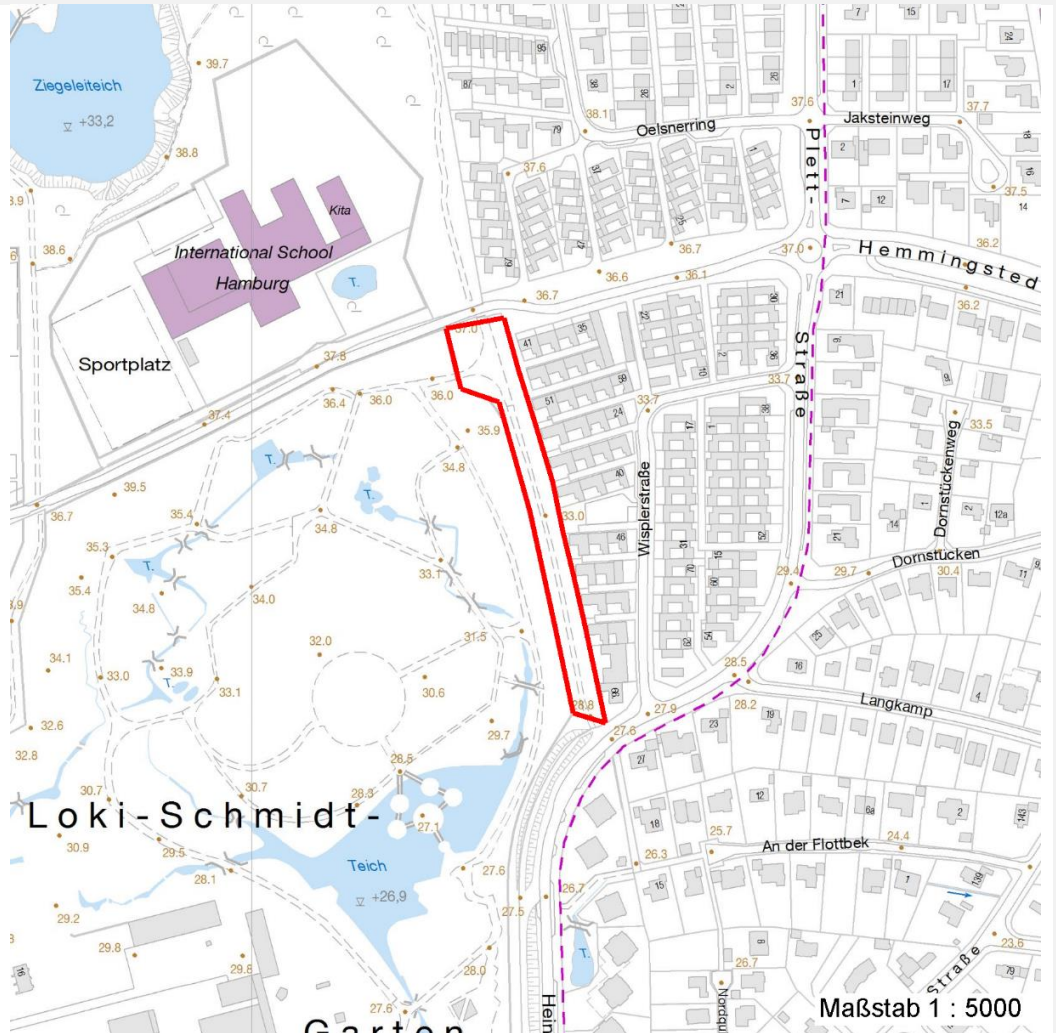
Erhebungsbogen

B

Projekt	Biotopkartierung Hamburg	Interne Nr.	122158
		DK5 DK5-GK	5634
		DK5 - Name	Klein-Flottbek
Handlungsbedarf	Nein	Biotop-Nr. alt	314
Bearbeitung	BEG	Kartierung	19.08.2018
Räumliche Abbildung	Fläche	Fläche / Länge [m²/m]	6498,065
Anzahl Abschnitte	1	Breite (lineare Abb.) [m]	

Räumliche Lage

Karte



Weitere Erhebungsbögen

Interne Nr.	Interne Nr. Zuordnung	DK5	Biotop-Nr.	Kartierung	Zuordnung	DK5 (GK)	Biotop-Nr. (alt)
122158	10020	5634	48	01.07.2009	<	5636	54

Zuordnung: N = nachfolgende Kartierung, K = weitere Kartierungen (zeitlich vorher oder nachher)

Foto

Interne Nr.	Index	Dateiname	Aufnahmerichtung
67753	0	5634_314_190818_1.JPG	

Weitere Angaben

Merkmal	Wert
Auswertung	
Wertgesichtspunkte	Bedeutung für den Biotopverbund Wichtige Pufferfunktion

Erhebungsbogen

B

Projekt	Biotopkartierung Hamburg	Interne Nr.	122158
Handlungsbedarf	Nein	DK5 DK5-GK	5634
Bearbeitung	BEG	DK5 - Name	Klein-Flottbek
Räumliche Abbildung	Fläche	Biotop-Nr. alt	314
Anzahl Abschnitte	1	Kartierung	19.08.2018
		Fläche / Länge [m²/m]	6498,065
		Breite (lineare Abb.) [m]	

Weitere Angaben

Merkmal	Wert
Bedeutung für Tiergruppe	Vögel

Foto

Fotodatei	5634_314_190818_1.JPG	Fotodatei	
Bildbeschreibung	k.A.	Bildbeschreibung	
Aufnahmerichtung		Aufnahmerichtung	



Teilflächenbeschreibung

Teilflächentyp		Teilflächen-Nr.	1
Biotoptyp	Sonstige Parks oder Grünanlage	Biotoptyp	EPZ
- Zusatz	(2018)	- gesetzl. Grundl.	
FFH-LRT		FFH-LRT	
Beschreibung		Entw.potential LRT	
		Hauptfläche	Ja
		Flächenanteil	100 %
		FFH-Unters.Fläche	Nein
		Saatgutfläche	Nein

Erhebungsbogen

B

Projekt	Biotopkartierung Hamburg	Interne Nr.	122158
		DK5 DK5-GK	5634
Handlungsbedarf	Nein	DK5 - Name	Klein-Flottbek
Bearbeitung	BEG	Biotop-Nr. alt	314
Räumliche Abbildung	Fläche	Kartierung	19.08.2018
Anzahl Abschnitte	1	Fläche / Länge [m²/m]	6498,065
		Breite (lineare Abb.) [m]	

Zeigerwerte der Pflanzenartenliste (Auswertung)

Standort	Belichtung	halbschattig	5,3
Boden	Feuchte	frisch und mäßigfrisch	5,3
	Stickstoff (N)	stickstoffreich	6,8
	Reaktion	neutral	7,2
Vegetation	Mahdverträglichkeit	mäßig schnittverträglich (erster Schnitt nicht vor 1. Juli)	4,7
Zeigerwerte	Futterwert	geringwertiges Futter	3
	Wechselfeuchteanzeiger		0
	Giftpflanzen		0
	Überschw.anzeiger		0

Pflanzenartenliste

Gruppe / Pflanzenart	MS	M	W	Vs	St	PA	Ph	Sz	VS	V	G	cf	§	Rote Liste			
														HH	ND	SH	D
Tracheobionta (Gefäßpflanzen)																	
Acer campestre (Feld-Ahorn)	7	z															
Acer platanoides (Spitz-Ahorn)	7	z															
Acer pseudoplatanus (Berg-Ahorn)	7	z															
Aegopodium podagraria (Giersch)	7	z															
Alliaria petiolata (Knoblauchsrauke)	7	z															
Carpinus betulus (Hainbuche)	7	h															
Chelidonium majus (Schöllkraut)	7	z															
Corylus avellana (Haselnuss)	7	z															
Cotoneaster spec. (Zwergmispel)	7	z															
Dactylis glomerata (Wiesen-Knäuelgras)	7	z															
Fagus sylvatica (Rotbuche)	7	z															
Galeobdolon argentatum (Garten Goldnessel)	7	z															
Geum urbanum (Echte Nelkenwurz)	7	z															
Glechoma hederacea (Gundermann)	7	z															
Hedera helix (Efeu)	7	z															
Ligustrum vulgare (Gemeiner Liguster)	7	z															
Philadelphus coronarius (Europäischer Pfeifenstrauch)	7	z															
Quercus robur (Stiel-Eiche)	7	h															
Rubus fruticosus agg. (Artengruppe Echte Brombeere)	7	z															
Sequoiadendron giganteum (Mammutbaum)	7	z															
Spiraea spec. (Spierstrauch)	7	z															
Symphoricarpos albus (Schneebeere)	7	z															
Thuja spec. (Lebensbaum)	7	z															
Urtica dioica (Große Brennnessel)	7	z															
										Anzahl Rote Liste Arten							
										Anzahl Arten 24							

MS: Mengensystem; M: Mengenangabe, W: Bewertung der Art (FFH-Monitoring), Vs: Vegetationsschicht, St: Status, PA: Autor Phänologie; Ph: Phänologie, Sz: Soziabilität, VS: Vitalitätssystem; V: Vitalität, G: Geschlecht, cf: unsichere Bestimmung, §: Schutz nach BNatSchG, HH: Rote Liste Hamburg, Nds: Rote Liste Niedersachsen, SH: Rote Liste Schleswig-Holstein, D: Rote Liste Deutschland