

Erhebungsbogen

B

Projekt	Biotopkartierung Hamburg	Interne Nr.	122100
		DK5 DK5-GK	5634 5636
		DK5 - Name	Klein-Flottbek
Handlungsbedarf	Nein	Biotop-Nr. alt	220 48
Bearbeitung	BEG	Kartierung	19.08.2018
Räumliche Abbildung	Linie	Fläche / Länge [m²/m]	360,023
Anzahl Abschnitte	5	Breite (lineare Abb.) [m]	5

Gesetzlicher Schutz kein gesetzl. Schutz **kein gesetzlich geschütztes Biotop** **Schutz nur teilweise** **Nein**

Gesamtbewertung	6	Wertvoll
– Alter	7	Biotop hohen Alters, 100 bis 200 Jahre
– Belastungsgrad	5	Flächenhaft mittlere oder örtlich starke Belastung
– Ökolog. Funktion	6	Hohe Bedeutung in einem Biotopkomplex, für den lokalen Biotopverbund oder als Puffer
– Seltenheit	5	Seltener Biotoptyp, floristisch stark verarmt, ohne seltener Pflges. od. verbr. artenreicher Biotoptyp

Bestandsbeschreibung

Durchgewachsene Knicks an Straßen oder in direktem Anschluß an diese mit hohen, dicht stehenden Eichenüberhältern, aber auch Roteichen.

Der Stammdurchmesser einiger Eichen beträgt 1,2 m, in der zweiten Baumschicht z.T. mehrstämmige Stiel-Eichen oder Hainbuchen.

Der Knickwall ist nicht an allen Stellen deutlich erkennbar.

In der Strauchschicht: Weißdorn, Hainbuchen, Hasel, am Rande Rosen, vor einigen Gärten Ziersträucher, am Hemmingstedter Weg zu einem breiten Gebüsch ausgewachsen.

Vorkommen an Biotoptypen

1	TF	Typ	HF	F.Anteil
2	BTYP	Biotoptyp		- gesetzl. Grundl.
3	Zusatz	Zusatz zum Biotoptypen		
4	LRT	Lebensraumtyp		
1	1		Ja	100 %
2	HWB	Durchgewachsener Knick (2018)		(§ 14 (2) 2.2)
3	3	starkes Baumholz, Brusthöhendurchmesser 50 - < 70 cm (3)		

Räumliche Lage

Lagebeschreibung	Hemmingstedterweg, Röbbek		
Nachbarnutzung/en	Verkehr, Wohnen		
Rechtswert (X)	557487	Hochwert (Y)	5935541
Bezirk	Altona	Naturraum	Geestplatten westlich der Alster (696.01)
Stadtteil (OT-Nr.)	Groß Flottbek (218)	Gemarkung	Groß-Flottbek (208)
Digitaler Grünplan	<input type="checkbox"/> Hafengesamtgebiet	<input type="checkbox"/> Ramsargebiet	<input type="checkbox"/> EG-Vogelschutzgeb. <input type="checkbox"/>
Ausgleichsflächen NSG / ND / LSG	<input type="checkbox"/> Biosphärenreservat	<input type="checkbox"/> Nationalpark	<input type="checkbox"/>
FFH-GEBIET			
Wasserschutzgebiet			

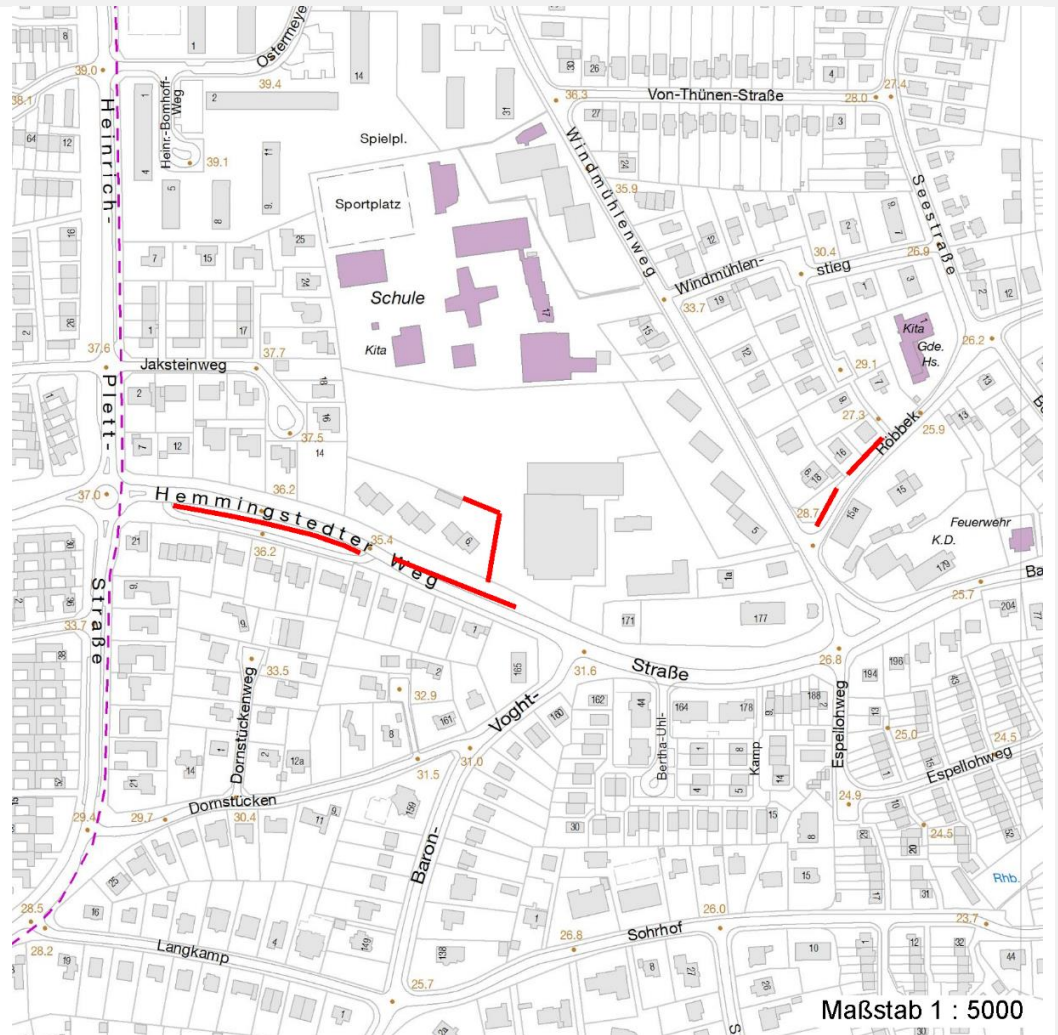
Erhebungsbogen

B

Projekt	Biotopkartierung Hamburg	Interne Nr.	122100
		DK5 DK5-GK	5634 5636
		DK5 - Name	Klein-Flottbek
Handlungsbedarf	Nein	Biotop-Nr. alt	220 48
Bearbeitung	BEG	Kartierung	19.08.2018
Räumliche Abbildung	Linie	Fläche / Länge [m²/m]	360,023
Anzahl Abschnitte	5	Breite (lineare Abb.) [m]	5

Räumliche Lage

Karte



Weitere Erhebungsbögen

Interne Nr.	Interne Nr. Zuordnung	DK5	Biotop-Nr.	Kartierung	Zuordnung	DK5 (GK)	Biotop-Nr. (alt)
122100	10331	5634	220	15.09.2001	K	5636	48
122100	10335	5634	220	27.07.2009	K	5636	48

Zuordnung: N = nachfolgende Kartierung, K = weitere Kartierungen (zeitlich vorher oder nachher)

Foto

Interne Nr.	Index	Dateiname	Aufnahmerichtung
67744	0	5634_220_190818_1.JPG	
67745	0	5634_220_190818_2.JPG	
67746	0	5634_220_190818_3.JPG	

Erhebungsbogen

B

Projekt	Biotopkartierung Hamburg	Interne Nr.	122100
		DK5 DK5-GK	5634 5636
Handlungsbedarf	Nein	DK5 - Name	Klein-Flottbek
Bearbeitung	BEG	Biotop-Nr. alt	220 48
Räumliche Abbildung	Linie	Kartierung	19.08.2018
Anzahl Abschnitte	5	Fläche / Länge [m²/m]	360,023
		Breite (lineare Abb.) [m]	5

Weitere Angaben

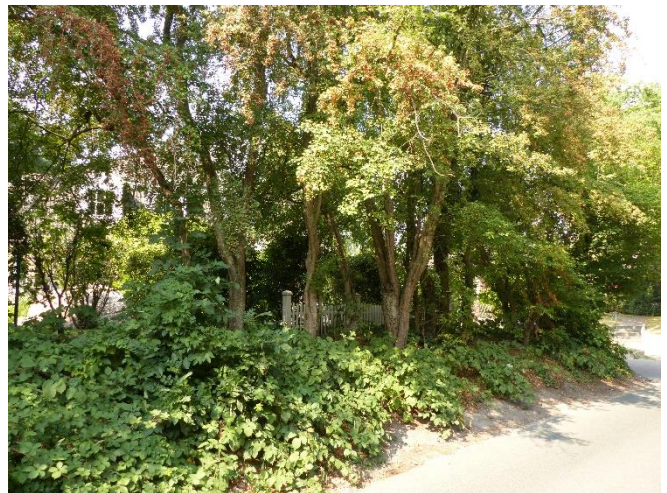
Merkmal	Wert
Auswertung	
Gefährdung/ Einflüsse	Sonstige Verkehrsstrasse
Wertgesichtspunkte	Bestandteil der historischen Kulturlandschaft (Reste von kulturhistorisch typischen Strukturen)
	Wertvoller Altbaubestand
zoologisch bedeutsame Strukturen	Alte Bäume mit Höhlen
	Dichte spontane Gebüsche
Bedeutung für Tiergruppe	Vögel
Maßnahmen	8.1 - Knick auf den Stock setzen (Knickpflege)
	1.8 - Beseitigung von Zierpflanzen (Ziersträucher entnehmen und durch standortgerechte ersetzen)
	An- bzw. Nachpflanzung standortgerechter Straeucher

Foto

Fotodatei 5634_220_190818_1.JPG
Bildbeschreibung k.A.
Aufnahmerichtung



Fotodatei 5634_220_190818_2.JPG
Bildbeschreibung k.A.
Aufnahmerichtung



Erhebungsbogen

B

Projekt	Biotopkartierung Hamburg	Interne Nr.	122100
		DK5 DK5-GK	5634 5636
		DK5 - Name	Klein-Flottbek
Handlungsbedarf	Nein	Biotop-Nr. alt	220 48
Bearbeitung	BEG	Kartierung	19.08.2018
Räumliche Abbildung	Linie	Fläche / Länge [m²/m]	360,023
Anzahl Abschnitte	5	Breite (lineare Abb.) [m]	5

Foto

Fotodatei 5634_220_190818_3.JPG
Bildbeschreibung k.A.
Aufnahmerichtung

Fotodatei
Bildbeschreibung
Aufnahmerichtung



Teilflächenbeschreibung

Teilflächentyp		Teilflächen-Nr.	1
Biotoptyp	Durchgewachsener Knick (2018)	Biotoptyp	HWB
- Zusatz	starkes Baumholz, Brusthöhendurchmesser 50 - <70 cm (3)	- gesetzl. Grundl.	(§ 14 (2) 2.2)
FFH-LRT Beschreibung		FFH-LRT Entw.potential LRT	
		Hauptfläche	Ja
		Flächenanteil	100 %
		FFH-Unters.Fläche	Nein
		Saatgutfläche	Nein

Erhebungsbogen

B

Projekt	Biotopkartierung Hamburg	Interne Nr.	122100
		DK5 DK5-GK	5634 5636
Handlungsbedarf	Nein	DK5 - Name	Klein-Flottbek
Bearbeitung	BEG	Biotop-Nr. alt	220 48
Räumliche Abbildung	Linie	Kartierung	19.08.2018
Anzahl Abschnitte	5	Fläche / Länge [m²/m]	360,023
		Breite (lineare Abb.) [m]	5

Weitere Angaben

Merkmal	Wert
Boden	
Bodentyp	YY - Auftragsboden (Auftrag >80cm)
Feuchte	5 - frisch und mäßig frisch
Stickstoffgehalt	6 - mäßig stickstoffarm bis stickstoffreich
Standort, Relief	
Relief	Wall
Neigung - Gelände	N2 - schwach geneigt (3,5-9 %)
Ausrichtung	V - Verschiedene
Belichtung	6 - halbsonnig bis halbschattig
Luft	keine Besonderheiten
Veg. - Deckg./Ant.	
Gesamt	100 %
1. Baumschicht	90 %
Strauchschicht	90 %
1. Krautschicht	70 %

Zeigerwerte der Pflanzenartenliste (Auswertung)

Standort	Belichtung	halbsonnig bis halbschattig	5,8
Boden	Feuchte	frisch und mäßig frisch	5,2
	Stickstoff (N)	mäßig stickstoffarm bis stickstoffreich	6,4
	Reaktion	neutral	7,1
Vegetation	Mahdverträglichkeit	mäßig schnittverträglich (erster Schnitt nicht vor 1. Juli)	4,8
Zeigerwerte	Futterwert	mäßige Futterqualität	3,8
	Wechselfeuchteanzeiger		1
	Giftpflanzen		0
	Überschw.anzeiger		2

Pflanzenartenliste

Gruppe / Pflanzenart	MS	M	W	Vs	St	PA	Ph	Sz	VS	V	G	cf	§	Rote Liste			
														HH	ND	SH	D
Tracheobionta (Gefäßpflanzen)																	
Acer campestre (Feld-Ahorn)	7	z															
Acer platanoides (Spitz-Ahorn)	7	z															
Acer pseudoplatanus (Berg-Ahorn)	7	z															
Aegopodium podagraria (Giersch)	7	h															
Alliaria petiolata (Knoblauchsrauke)	7	z															
Anthriscus sylvestris (Wiesen-Kerbel)	7	w															
Betula pendula (Hänge-Birke)	7	w															
Bryonia alba (Weiße Zaunrübe)	7	w											0	3	1	V	
Calystegia sepium (Zaun-Winde)	7	z															
Carpinus betulus (Hainbuche)	7	h															
Chaerophyllum temulum (Hecken-Kälberkropf)	7	w															
Corylus avellana (Haselnuss)	7	z															
Crataegus laevigata (Zweigrieffliger Weißdorn)	7	w															
Crataegus monogyna monogyna (Eingrieffliger Weißdorn)	7	h															

Erhebungsbogen

B

Projekt	Biotopkartierung Hamburg	Interne Nr.	122100
		DK5 DK5-GK	5634 5636
Handlungsbedarf	Nein	DK5 - Name	Klein-Flottbek
Bearbeitung	BEG	Biotop-Nr. alt	220 48
Räumliche Abbildung	Linie	Kartierung	19.08.2018
Anzahl Abschnitte	5	Fläche / Länge [m²/m]	360,023
		Breite (lineare Abb.) [m]	5

Pflanzenartenliste

Gruppe / Pflanzenart	MS	M	W	Vs	St	PA	Ph	Sz	VS	V	G	cf	§	Rote Liste				
														HH	ND	SH	D	
Dactylis glomerata agg. (Artengruppe Wiesen-Knäuelgras)	7	z																
Elymus repens (Gewöhnliche Quecke)	7	z																
Euonymus europaeus (Gewöhnliches Pfaffenhütchen)	7	w																
Festuca rubra (Rot-Schwingel)	7	w																
Ficaria verna (Scharbockskraut)	7	z																
Fraxinus excelsior (Gewöhnliche Esche)	7	w																
Galium aparine (Kletten-Labkraut)	7	w																
Hedera helix (Efeu)	7	h																
Humulus lupulus (Hopfen)	7	z																
Ilex aquifolium (Stechpalme)	7	w												b				
Impatiens parviflora (Kleinblütiges Springkraut)	7	w																
Juglans regia (Echte Walnuss)	7	w																D
Lamium album (Weiße Taubnessel)	7	w																
Ligustrum vulgare (Gemeiner Liguster)	7	z																
Lonicera xylosteum (Rote Heckenkirsche)	7	w																
Philadelphus coronarius (Europäischer Pfeifenstrauch)	7	w																
Poa nemoralis (Hain-Rispengras)	7	z																
Prunus padus (Echte Traubenkirsche)	7	w																
Prunus serotina (Späte Traubenkirsche)	7	z																
Prunus spinosa (Schlehe)	7	z																
Quercus robur (Stiel-Eiche)	7	h																
Rhododendron spec. (Rhododendron)	7	w																
Rosa spec. (Rose)	7	w																
Rubus fruticosus agg. (Artengruppe Echte Brombeere)	7	h																
Sambucus nigra (Schwarzer Holunder)	7	w																
Symphoricarpos albus (Schneebeere)	7	l																
Syringa vulgaris (Gewöhnlicher Flieder)	7	w																
Taraxacum sect. Ruderalia (Artengruppe Gemeiner Löwenzahn)	7	w															D	
Taxus baccata (Gemeine Eibe)	7	z												b			3	V
Urtica dioica (Große Brennnessel)	7	z																
Anzahl Rote Liste Arten														1	2	2	2	
Anzahl Arten														44				

MS: Mengensystem; M: Mengenangabe, W: Bewertung der Art (FFH-Monitoring), Vs: Vegetationsschicht, St: Status, PA: Autor Phänologie; Ph: Phänologie, Sz: Soziabilität, VS: Vitalitätssystem; V: Vitalität, G: Geschlecht, cf: unsichere Bestimmung, §: Schutz nach BNatSchG, HH: Rote Liste Hamburg, Nds: Rote Liste Niedersachsen, SH: Rote Liste Schleswig-Holstein, D: Rote Liste Deutschland