

Erhebungsbogen

B

Projekt	Biotopkartierung Hamburg	Interne Nr.	122086
		DK5 DK5-GK	5634 5636
		DK5 - Name	Klein-Flottbek
Handlungsbedarf	Nein	Biotop-Nr. alt	214 24
Bearbeitung	BEG	Kartierung	26.08.2018
Räumliche Abbildung	Linie	Fläche / Länge [m²/m]	606,995
Anzahl Abschnitte	7	Breite (lineare Abb.) [m]	5

Gesetzlicher Schutz kein gesetzl. Schutz **kein gesetzlich geschütztes Biotop** **Schutz nur teilweise** **Nein**

Gesamtbewertung	6	Wertvoll
– Alter	8	Biotop hohen Alters, 200 bis 500 Jahre
– Belastungsgrad	5	Flächenhaft mittlere oder örtlich starke Belastung
– Ökolog. Funktion	5	Bedeutung in einem Biotopkomplex, für den lokalen Biotopverbund oder als Puffer
– Seltenheit	6	Seltener Biotoptyp, ohne seltene oder bedrohte Pflges., ungesättigtes Artenspektrum, reliktsche RL-Arten

Bestandsbeschreibung

Reste alter, durchgewachsener Knicks mit Eichenüberhältern selten auch Rot-Buchen, Rot-Eichen.
 Der Stammdurchmesser einiger Eichen beträgt 1,2 m.
 Auf dem bis 1,5 m hohen, bis 3 m breiten Wall (z.T. schmaler und von Steinen, Holzpalisaden eingefasst oder vor einigen Grundstücken fehlend) wachsen Weißdorn, ältere Hainbuchen, Hasel, am Rande nachträglich gepflanzte Rosen, vor einigen Gärten Ziersträucher, z.T. als Hecke beschnitten.
 Relativ artenreiche, besonders am Rand bodendeckende, aber teilweise auch fehlende Krautschicht aus verschiedenen Gräsern, Springkraut, Ampfer, Wiesen-Kerbel, Knoblauchs-Rauke, Habichtskraut und Moose.
 Teilweise wird aus den Gärten heraus in den Knick hineingepflegt (Mahd, Anpflanzung und Schnitt von Ziergehölzen)

Vorkommen an Biotoptypen

1	TF	Typ	HF	F.Anteil
2	BTYP	Biotoptyp		- gesetzl. Grundl.
3	Zusatz	Zusatz zum Biotoptypen		
4	LRT	Lebensraumtyp		
1	1		Ja	100 %
2	HWB	Durchgewachsener Knick (2018)		(§ 14 (2) 2.2)

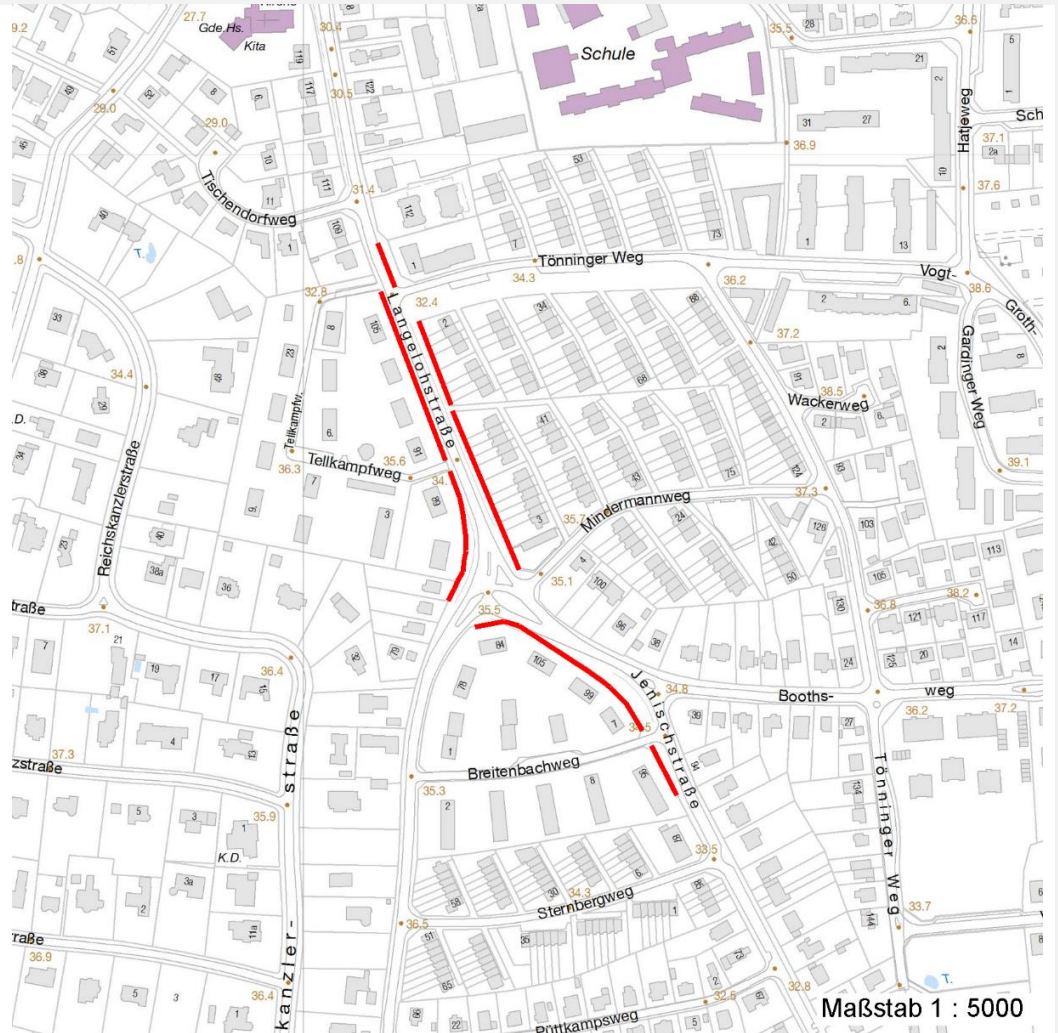
Räumliche Lage

Lagebeschreibung	Langelohstraße, Jenischstraße		
Nachbarnutzung/en	Straße, Ziergärten, Fußweg, Wohnen		
Rechtswert (X)	556173	Hochwert (Y)	5935646
Bezirk	Altona	Naturraum	Geestplatten westlich der Alster (696.01)
Stadtteil (OT-Nr.)	Osdorf(221)	Gemarkung	Osdorf(206)
Digitaler Grünplan	<input type="checkbox"/> Hafengesamtgebiet	<input type="checkbox"/> Ramsargebiet	<input type="checkbox"/> EG-Vogelschutzgeb.
Ausgleichsflächen	<input type="checkbox"/> Biosphärenreservat	<input type="checkbox"/> Nationalpark	<input type="checkbox"/>
NSG / ND / LSG			
FFH-GEBIET			
Wasserschutzgebiet			

Projekt	Biotopkartierung Hamburg	Interne Nr.	122086
Handlungsbedarf	Nein	DK5 DK5-GK	5634 5636
Bearbeitung	BEG	DK5 - Name	Klein-Flottbek
Räumliche Abbildung	Linie	Biotop-Nr. alt	214 24
Anzahl Abschnitte	7	Kartierung	26.08.2018
		Fläche / Länge [m²/m]	606,995
		Breite (lineare Abb.) [m]	5

Räumliche Lage

Karte



Weitere Erhebungsbögen

Interne Nr.	Interne Nr. Zuordnung	DK5	Biotop-Nr.	Kartierung	Zuordnung	DK5 (GK)	Biotop-Nr. (alt)
122086	10326	5634	214	10.09.2001	K	5636	24
122086	10328	5634	214	09.09.2009	K	5636	24

Zuordnung: N = nachfolgende Kartierung, K = weitere Kartierungen (zeitlich vorher oder nachher)

Foto

Interne Nr.	Index	Dateiname	Aufnahmerichtung
67725	0	5634_214_260818_1.JPG	
67726	0	5634_214_260818_3.JPG	
67727	0	5634_214_260818_2.JPG	

Erhebungsbogen

B

Projekt	Biotopkartierung Hamburg	Interne Nr.	122086
Handlungsbedarf	Nein	DK5 DK5-GK	5634 5636
Bearbeitung	BEG	DK5 - Name	Klein-Flottbek
Räumliche Abbildung	Linie	Biotop-Nr. alt	214 24
Anzahl Abschnitte	7	Kartierung	26.08.2018
		Fläche / Länge [m²/m]	606,995
		Breite (lineare Abb.) [m]	5

Weitere Angaben

Merkmal	Wert
Auswertung	
Gefährdung/ Einflüsse	Straßenbau /-ausbau Stellenweise Zierstrauchanpflanzungen Trittschäden
Wertgesichtspunkte	Artenreich Dominanz von Laubgehölzen Reste von kulturhistorisch typischen Strukturen
zoologisch bedeutsame Strukturen	Vorkommen von Altholz Alte Bäume mit Höhlen Dichte spontane Gebüsche
Bedeutung für Tiergruppe	Mauselöcher Insekten Vögel
Maßnahmen	Kleinsäuger An- bzw. Nachpflanzung standortgerechter Sträucher Entfernung von Ziergehölzen Knickpflege

Foto

Fotodatei 5634_214_260818_1.JPG
Bildbeschreibung k.A.
Aufnahmerichtung



Fotodatei 5634_214_260818_2.JPG
Bildbeschreibung k.A.
Aufnahmerichtung



Erhebungsbogen

B

Projekt	Biotopkartierung Hamburg	Interne Nr.	122086
		DK5 DK5-GK	5634 5636
		DK5 - Name	Klein-Flottbek
Handlungsbedarf	Nein	Biotop-Nr. alt	214 24
Bearbeitung	BEG	Kartierung	26.08.2018
Räumliche Abbildung	Linie	Fläche / Länge [m²/m]	606,995
Anzahl Abschnitte	7	Breite (lineare Abb.) [m]	5

Foto

Fotodatei 5634_214_260818_3.JPG
Bildbeschreibung Hieracium lachenalii auf Knickwall
Aufnahmerichtung

Fotodatei
Bildbeschreibung
Aufnahmerichtung



Teilflächenbeschreibung

Teilflächentyp		Teilflächen-Nr.	1
Biototyp	Durchgewachsener Knick (2018)	Biototyp	HWB
- Zusatz		- gesetzl. Grundl.	(§ 14 (2) 2.2)
FFH-LRT		FFH-LRT	
Beschreibung		Entw.potential LRT	
		Hauptfläche	Ja
		Flächenanteil	100 %
		FFH-Unters.Fläche	Nein
		Saatgutfläche	Nein

Weitere Angaben

Merkmal	Wert
Boden	
Bodentyp	YY - Auftragsboden (Auftrag >80cm)
Feuchte	5 - frisch und mäßig frisch
Stickstoffgehalt	6 - mäßig stickstoffarm bis stickstoffreich
Standort, Relief	
Relief	Wall
Neigung - Gelände	N4 - stark geneigt (18-27 %)
Ausrichtung	V - Verschiedene
Belichtung	6 - halbsonnig bis halbschattig
Luft	keine Besonderheiten

Erhebungsbogen

B

Projekt	Biotopkartierung Hamburg	Interne Nr.	122086
		DK5 DK5-GK	5634 5636
		DK5 - Name	Klein-Flottbek
Handlungsbedarf	Nein	Biotop-Nr. alt	214 24
Bearbeitung	BEG	Kartierung	26.08.2018
Räumliche Abbildung	Linie	Fläche / Länge [m²/m]	606,995
Anzahl Abschnitte	7	Breite (lineare Abb.) [m]	5

Zeigerwerte der Pflanzenartenliste (Auswertung)

Standort	Belichtung	halbsonnig bis halbschattig	5,5
Boden	Feuchte	frisch und mäßigfrisch	5,2
	Stickstoff (N)	mäßig stickstoffarm bis stickstoffreich	5,9
	Reaktion	neutral	6,5
Vegetation	Mahdverträglichkeit	schnittempfindlich bis mäßig schnittverträglich	4
Zeigerwerte	Futterwert	geringwertiges Futter	3,4
	Wechselfeuchteanzeiger		4
	Giftpflanzen		1
	Überschw.anzeiger		0

Pflanzenartenliste

Gruppe / Pflanzenart	MS	M	W	Vs	St	PA	Ph	Sz	VS	V	G	cf	§	Rote Liste			
														HH	ND	SH	D
Tracheobionta (Gefäßpflanzen)																	
Acer campestre (Feld-Ahorn)	7	w															
Acer platanoides (Spitz-Ahorn)	7	z															
Acer pseudoplatanus (Berg-Ahorn)	7	w															
Aegopodium podagraria (Giersch)	7	h															
Alliaria petiolata (Knoblauchsrauke)	7	z															
Anthriscus sylvestris (Wiesen-Kerbel)	7	z															
Artemisia vulgaris (Gewöhnlicher Beifuß)	7	w															
Bryonia dioica (Rotbeerige Zaunrübe)	7	w															
Calamagrostis epigejos (Land-Reitgras)	7	z															
Carpinus betulus (Hainbuche)	7	h															
Chaerophyllum temulum (Hecken-Kälberkropf)	7	w															
Chelidonium majus (Schöllkraut)	7	w															
Corylus avellana (Haselnuss)	7	h															
Crataegus laevigata (Zweigriffliiger Weißdorn)	7	z															
Crataegus monogyna monogyna (Eingriffliiger Weißdorn)	7	h															
Dactylis glomerata agg. (Artengruppe Wiesen-Knäuelgras)	7	z															
Dryopteris filix-mas (Gewöhnlicher Wurmfarne)	7	z															
Elymus repens (Gewöhnliche Quecke)	7	w															
Epilobium montanum (Berg-Weidenröschen)	7	w															
Euonymus europaeus (Gewöhnliches Pfaffenhütchen)	7	w															
Fagus sylvatica (Rotbuche)	7	z															
Ficaria verna (Scharbockskraut)	7	w															
Galeobdolon argentatum (Garten Goldnessel)	7	z															
Galium aparine (Kletten-Labkraut)	7	w															
Hedera helix (Efeu)	7	z															
Hieracium lachenalii (Gewöhnliches Habichtskraut)	7	z															
Ilex aquifolium (Stechpalme)	7	w											b				
Impatiens parviflora (Kleinblütiges Springkraut)	7	w															
Lamium album (Weiße Taubnessel)	7	w															
Ligustrum vulgare (Gemeiner Liguster)	7	w															
Lolium perenne (Ausdauerndes Weidelgras)	7	w															
Lysimachia nummularia (Pfennigkraut)	7	z															
Mahonia aquifolium (Gewöhnliche Mahonie)	7	z															

Erhebungsbogen

B

Projekt	Biotopkartierung Hamburg	Interne Nr.	122086
		DK5 DK5-GK	5634 5636
Handlungsbedarf	Nein	DK5 - Name	Klein-Flottbek
Bearbeitung	BEG	Biotop-Nr. alt	214 24
Räumliche Abbildung	Linie	Kartierung	26.08.2018
Anzahl Abschnitte	7	Fläche / Länge [m²/m]	606,995
		Breite (lineare Abb.) [m]	5

Pflanzenartenliste

Gruppe / Pflanzenart	MS	M	W	Vs	St	PA	Ph	Sz	VS	V	G	cf	Rote Liste					
													§	HH	ND	SH	D	
Philadelphus coronarius (Europäischer Pfeifenstrauch)	7	w																
Poa nemoralis (Hain-Rispengras)	7	h																
Populus spec. (Pappel)	7	w																
Prunus spinosa (Schlehe)	7	w																
Quercus robur (Stiel-Eiche)	7	h																
Quercus rubra (Rot-Eiche)	7	w																
Ranunculus repens (Kriechender Hahnenfuß)	7	w																
Rhododendron spec. (Rhododendron)	7	w																
Rosa spec. (Rose)	7	z																
Rubus fruticosus agg. (Artengruppe Echte Brombeere)	7	w																
Rubus idaeus (Himbeere)	7	w																
Rumex acetosa (Großer Sauerampfer)	7	w																
Rumex obtusifolius (Stumpfbältriger Ampfer)	7	w																
Scrophularia nodosa (Knotige Braunwurz)	7	w																
Solidago gigantea (Riesen-Goldrute)	7	l																
Sorbus aucuparia (Eberesche)	7	w																
Symphoricarpos albus (Schneebeere)	7	l																
Syringa vulgaris (Gewöhnlicher Flieder)	7	w																
Taxus baccata (Gemeine Eibe)	7	z												b		3		V
Urtica dioica (Große Brennnessel)	7	z																
Vinca minor (Kleines Immergrün)	7	z																
Anzahl Rote Liste Arten															1		1	
Anzahl Arten																	54	

MS: Mengensystem; M: Mengenangabe, W: Bewertung der Art (FFH-Monitoring), Vs: Vegetationsschicht, St: Status, PA: Autor Phänologie; Ph: Phänologie, Sz: Soziabilität, VS: Vitalitätssystem; V: Vitalität, G: Geschlecht, cf: unsichere Bestimmung, §: Schutz nach BNatSchG, HH: Rote Liste Hamburg, Nds: Rote Liste Niedersachsen, SH: Rote Liste Schleswig-Holstein, D: Rote Liste Deutschland