

# Erhebungsbogen

**B**

<b>Projekt</b>	Biotopkartierung Hamburg		<b>Interne Nr.</b>	122330
			<b>DK5   DK5-GK</b>	<b>5632</b>
			<b>DK5 - Name</b>	Teufelsbrück
<b>Handlungsbedarf</b>	Nein		<b>Biotop-Nr.   alt</b>	<b>238</b>
<b>Bearbeitung</b>	BEG	<b>Kopie</b>	Nein	<b>Kartierung</b>
<b>Räumliche Abbildung</b>	Fläche			18.05.2018
<b>Anzahl Abschnitte</b>	5			<b>Fläche / Länge [m<sup>2</sup>/m]</b>
				31164,3291
				<b>Breite (lineare Abb.) [m]</b>

**Gesetzlicher Schutz**    kein gesetzl. Schutz    **kein gesetzlich geschütztes Biotop**    **Schutz nur teilweise**    **Nein**

<b>Gesamtbewertung</b>	6	Wertvoll
– <b>Alter</b>	7	Biotop hohen Alters, 100 bis 200 Jahre
– <b>Belastungsgrad</b>	5	Flächenhaft mittlere oder örtlich starke Belastung
– <b>Ökolog. Funktion</b>	6	Hohe Bedeutung in einem Biotopkomplex, für den lokalen Biotopverbund oder als Puffer
– <b>Seltenheit</b>	6	Seltener Biotoptyp, ohne seltene oder bedrohte Pflges., ungesättigtes Artenspektrum, reliktsche RL-Arten

## Bestandsbeschreibung

Naturnahe ausgeprägte Gehölze am Rande des Jenischparks, die auf ältere Pflanzungen zurückgehen. Durchweg dicht stehende Baumschicht aus Berg- und Spitzahorn, Eichen einigen Rotbuchen und Kastanien, selten nicht heimische Parkbäume.

Einige mächtige Stieleichen und Rotbuchen. Dichte bis lockere Strauchschicht aus gepflanzten Sträuchern wie Weißdorn, Schneebeere, Rhododendron aber auch überall natürlich nachgewachsenem Holunder, Ahorn, Esche und Himbeeren.

An den Wegrändern findet man einen breiteren Saum aus Giersch, Hohlzahn, Brennesseln, Knoblauchsrauke, Gräsern und anderen Ruderalpflanzen, sonst vorherrschend Springkraut, oft bodendeckender Efeu, Wald-Fluttergras.

Frühblüher wie Anemone, Scharbockskraut sowie Hasenglöckchen und Lerchensporn sind im Frühling stellenweise aspektbildend.

Abschnittsweise auch schöne Aspekte der jährige Teufelskralle

## Vorkommen an Biotoptypen

1	TF	Typ	HF	F.Anteil
2	BTYP	Biotoptyp	- gesetzl. Grundl.	
3	Zusatz	Zusatz zum Biotoptypen		
4	LRT	Lebensraumtyp		
1	1		Ja	100 %
2	WXH	Laubforst aus heimischen Arten (2018)		
3	3	starkes Baumholz, Brusthöhendurchmesser 50 - < 70 cm (3)		

## Räumliche Lage

<b>Lagebeschreibung</b>	Randlich im Jenischpark		
<b>Nachbarnutzung/en</b>	Naherholung, Straßen		
<b>Rechtswert (X)</b>	557854	<b>Hochwert (Y)</b>	5933674
<b>Bezirk</b>	Altona	<b>Naturraum</b>	Geestplatten westlich der Alster (696.01)
<b>Stadtteil (OT-Nr.)</b>	Othmarschen (219)	<b>Gemarkung</b>	Klein-Flottbek (209)
<b>Digitaler Grünplan</b>	<input checked="" type="checkbox"/> <b>Hafengesamtgebiet</b>	<input type="checkbox"/> <b>Ramsargebiet</b>	<input type="checkbox"/> <b>EG-Vogelschutzgeb.</b>
<b>Ausgleichsflächen NSG / ND / LSG</b>	<input type="checkbox"/> <b>Biosphärenreservat</b>	<input type="checkbox"/> <b>Nationalpark</b>	<input type="checkbox"/>
<b>FFH-GEBIET</b>	LSG Altona-Südwest, Ottensen, Othmarschen, Klein Flottbek, Niestedten, Dockenhuden, Blankenese, Rissen [ HH-2003 / Anteil : 91% ], NSG Flottbekal [ HH-203 / Anteil: 9% ]		
<b>Wasserschutzgebiet</b>			

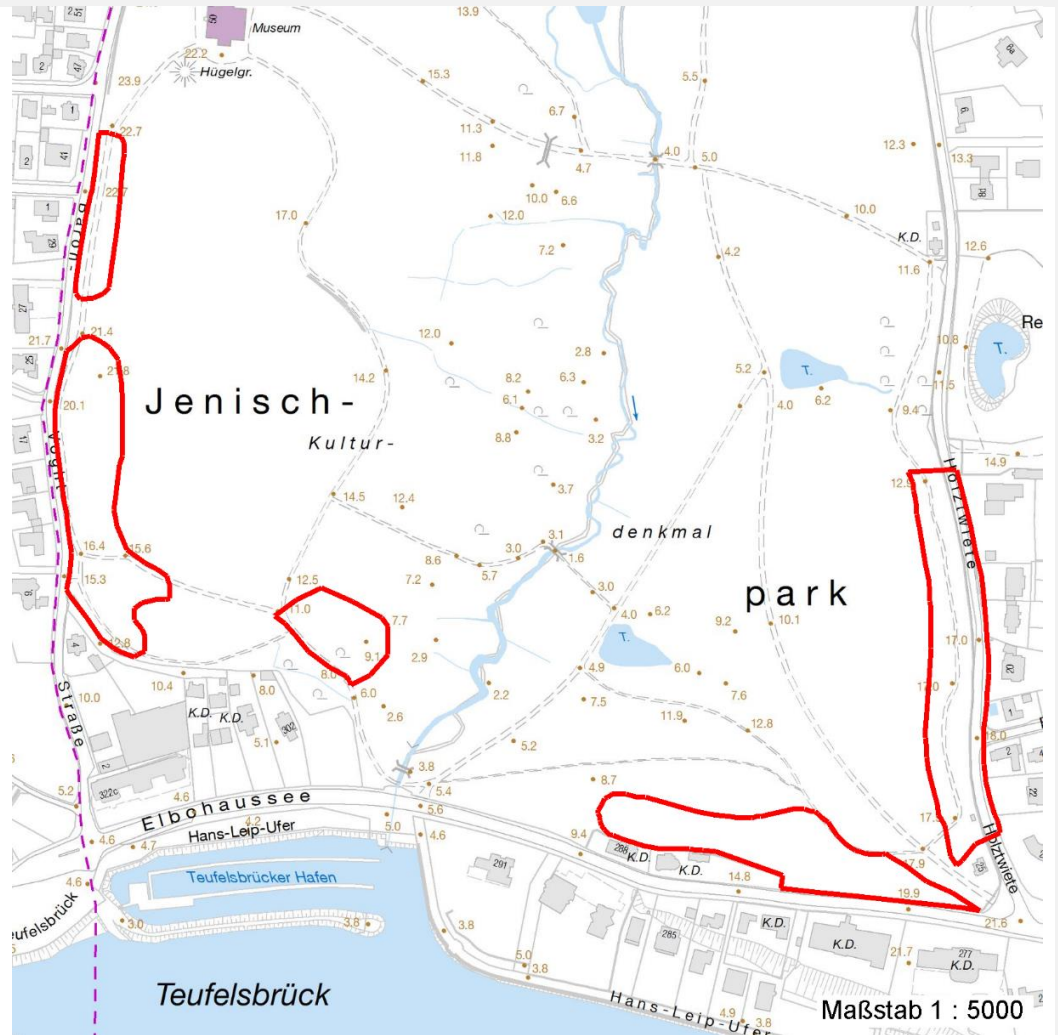
# Erhebungsbogen

**B**

<b>Projekt</b>	Biotopkartierung Hamburg	<b>Interne Nr.</b>	122330
<b>Handlungsbedarf</b>	Nein	<b>DK5   DK5-GK</b>	<b>5632</b>
<b>Bearbeitung</b>	BEG	<b>DK5 - Name</b>	Teufelsbrück
<b>Räumliche Abbildung</b>	Fläche	<b>Biotop-Nr.   alt</b>	<b>238</b>
<b>Anzahl Abschnitte</b>	5	<b>Kartierung</b>	18.05.2018
		<b>Fläche / Länge [m<sup>2</sup>/m]</b>	31164,3291
		<b>Breite (lineare Abb.) [m]</b>	

## Räumliche Lage

### Karte



## Weitere Erhebungsbögen

Interne Nr.	Interne Nr. Zuordnung	DK5	Biotop-Nr.	Kartierung	Zuordnung	DK5 (GK)	Biotop-Nr. (alt)
122330	9668	5632	48	01.07.2009	<	5634	55

Zuordnung: N = nachfolgende Kartierung, K = weitere Kartierungen (zeitlich vorher oder nachher)

## Foto

Interne Nr.	Index	Dateiname	Aufnahmerichtung
67861	0	5632_238_180518_4.JPG	
67862	0	5632_238_180518_1.JPG	
67863	0	5632_238_180518_3.JPG	
67864	0	5632_238_180518_2.JPG	

# Erhebungsbogen

**B**

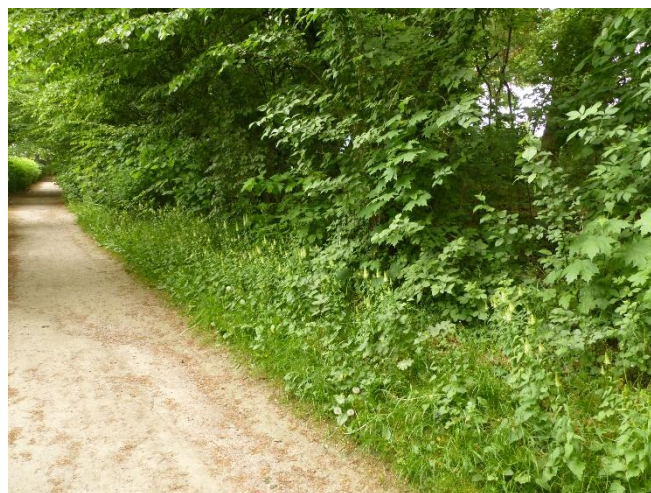
<b>Projekt</b>	Biotopkartierung Hamburg	<b>Interne Nr.</b>	122330
<b>Handlungsbedarf</b>	Nein	<b>DK5   DK5-GK</b>	<b>5632</b>
<b>Bearbeitung</b>	BEG	<b>DK5 - Name</b>	Teufelsbrück
<b>Räumliche Abbildung</b>	Fläche	<b>Biotop-Nr.   alt</b>	<b>238</b>
<b>Anzahl Abschnitte</b>	5	<b>Kartierung</b>	18.05.2018
		<b>Fläche / Länge [m<sup>2</sup>/m]</b>	31164,3291
		<b>Breite (lineare Abb.) [m]</b>	

## Weitere Angaben

Merkmal	Wert
<b>Auswertung</b>	
Wertgesichtspunkte	Bedeutung für das Landschaftsbild Bedeutung für den Biotopverbund
zoologisch bedeutsame Strukturen	Alte Bäume mit Höhlen

## Foto

<b>Fotodatei</b>	5632_238_180518_1.JPG	<b>Fotodatei</b>	5632_238_180518_2.JPG
<b>Bildbeschreibung</b>	k.A.	<b>Bildbeschreibung</b>	k.A.
<b>Aufnahmerichtung</b>		<b>Aufnahmerichtung</b>	





# Erhebungsbogen

**B**

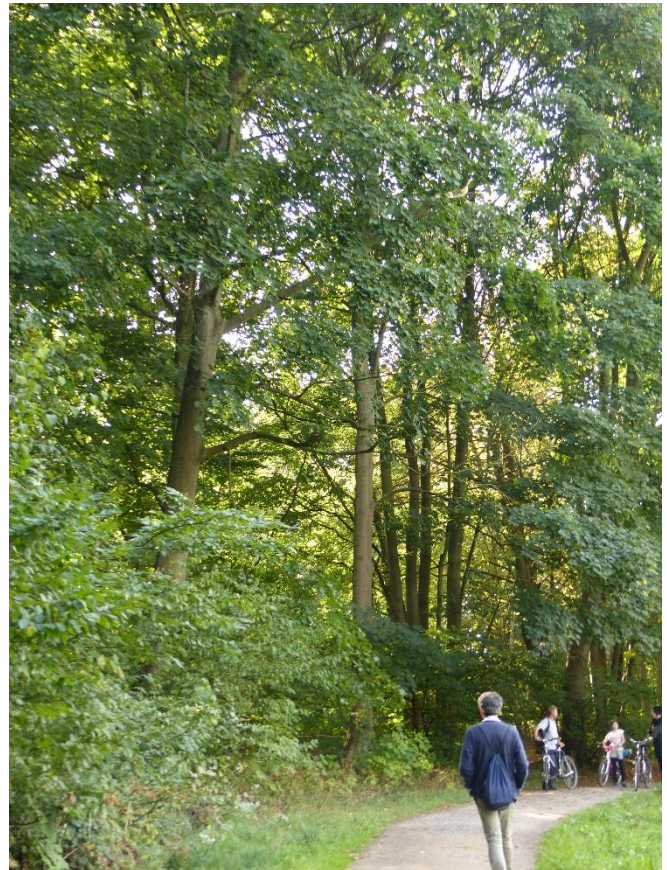
<b>Projekt</b>	Biotopkartierung Hamburg	<b>Interne Nr.</b>	122330
<b>Handlungsbedarf</b>	Nein	<b>DK5   DK5-GK</b>	<b>5632</b>
<b>Bearbeitung</b>	BEG	<b>DK5 - Name</b>	Teufelsbrück
<b>Räumliche Abbildung</b>	Fläche	<b>Biotop-Nr.   alt</b>	<b>238</b>
<b>Anzahl Abschnitte</b>	5	<b>Kartierung</b>	18.05.2018
		<b>Fläche / Länge [m<sup>2</sup>/m]</b>	31164,3291
		<b>Breite (lineare Abb.) [m]</b>	

## Foto

**Fotodatei** 5632\_238\_180518\_3.JPG  
**Bildbeschreibung** k.A.  
**Aufnahmerichtung**



**Fotodatei** 5632\_238\_180518\_4.JPG  
**Bildbeschreibung** k.A.  
**Aufnahmerichtung**



## Teilflächenbeschreibung

<b>Teilflächentyp</b>		<b>Teilflächen-Nr.</b>	1
<b>Biotoptyp</b>	Laubforst aus heimischen Arten (2018)	<b>Biotoptyp</b>	WXH
- <b>Zusatz</b>	starkes Baumholz, Brusthöhendurchmesser 50 - < 70 cm (3)	- <b>gesetzl. Grundl.</b>	
<b>FFH-LRT Beschreibung</b>		<b>FFH-LRT Entw.potential LRT</b>	
		<b>Hauptfläche</b>	Ja
		<b>Flächenanteil</b>	100 %
		<b>FFH-Unters.Fläche</b>	Nein
		<b>Saatgutfläche</b>	Nein

# Erhebungsbogen

**B**

<b>Projekt</b>	Biotopkartierung Hamburg		<b>Interne Nr.</b>	122330
			<b>DK5   DK5-GK</b>	<b>5632</b>
			<b>DK5 - Name</b>	Teufelsbrück
<b>Handlungsbedarf</b>	Nein		<b>Biotop-Nr.   alt</b>	<b>238</b>
<b>Bearbeitung</b>	BEG	<b>Kopie</b>	Nein	<b>Kartierung</b>
<b>Räumliche Abbildung</b>	Fläche			18.05.2018
<b>Anzahl Abschnitte</b>	5			<b>Fläche / Länge [m<sup>2</sup>/m]</b>
				31164,3291
				<b>Breite (lineare Abb.) [m]</b>

## Zeigerwerte der Pflanzenartenliste (Auswertung)

<b>Standort</b>	<b>Belichtung</b>	halbschattig	4,8
<b>Boden</b>	<b>Feuchte</b>	frisch und mäßigfrisch	5,4
	<b>Stickstoff (N)</b>	stickstoffreich	6,8
	<b>Reaktion</b>	schwach sauer	6,4
<b>Vegetation</b>	<b>Mahdverträglichkeit</b>	mäßig schnittverträglich (erster Schnitt nicht vor 1. Juli)	4,9
<b>Zeigerwerte</b>	<b>Futterwert</b>	geringwertiges Futter	2,6
	<b>Wechselfeuchteanzeiger</b>		1
	<b>Giftpflanzen</b>		2
	<b>Überschw.anzeiger</b>		1

## Pflanzenartenliste

Gruppe / Pflanzenart	MS	M	W	Vs	St	PA	Ph	Sz	VS	V	G	cf	§	Rote Liste			
														HH	ND	SH	D
<b>Tracheobionta (Gefäßpflanzen)</b>																	
Acer campestre (Feld-Ahorn)	7	w															
Acer platanoides (Spitz-Ahorn)	7	h															
Acer pseudoplatanus (Berg-Ahorn)	7	h															
Aegopodium podagraria (Giersch)	7	h															
Aesculus hippocastanum (Gewöhnliche Rosskastanie)	7	h															
Ajuga reptans (Kriechender Günsel)	7	z															
Alliaria petiolata (Knoblauchsrauke)	7	z															
Allium ursinum (Bär-Lauch)	7	l															
Allium ursinum (Bär-Lauch)	7	w															
Amelanchier spec. (Felsenbirne)	7	w															
Anemone nemorosa (Busch-Windröschen)	7	l															
Anthriscus sylvestris (Wiesen-Kerbel)	7	w															
Betula pendula (Hänge-Birke)	7	w															
Carpinus betulus (Hainbuche)	7	z															
Chelidonium majus (Schöllkraut)	7	z															
Clematis vitalba (Gewöhnliche Waldrebe)	7	w															
Cornus alba (Weißer (Tartarischer) Hartriegel)	7	z															
Corydalis solida (Gefingertes Lerchensporn)	7	z															
Corylus avellana (Haselnuss)	7	z															
Dactylis glomerata (Wiesen-Knäuelgras)	7	z															
Fagus sylvatica (Rotbuche)	7	h															
Fagus sylvatica 'Atropunicea' (Blut-Buche)	7	w															
Festuca gigantea (Riesen-Schwingel)	7	z															
Ficaria verna (Scharbockskraut)	7	h															
Fraxinus excelsior (Gewöhnliche Esche)	7	z															
Galeobdolon argentatum (Garten Goldnessel)	7	z															
Geum urbanum (Echte Nelkenwurz)	7	z															
Glechoma hederacea (Gundermann)	7	z															
Hedera helix (Efeu)	7	h															
Heracleum sphondylium (Wiesen-Bärenklau)	7	z															
Hyacinthoides non-scripta (Hasenglöckchen)	7	z											b		D R		
Ilex aquifolium (Stechpalme)	7	w										X	b				
Impatiens parviflora (Kleinblütiges Springkraut)	7	h															
Lamium album (Weiße Taubnessel)	7	z															
Lonicera xylosteum (Rote Heckenkirsche)	7	z															
Milium effusum (Wald-Flattergras)	7	h															

# Erhebungsbogen

**B**

<b>Projekt</b>	Biotopkartierung Hamburg	<b>Interne Nr.</b>	122330
		<b>DK5   DK5-GK</b>	<b>5632</b>
<b>Handlungsbedarf</b>	Nein	<b>DK5 - Name</b>	Teufelsbrück
<b>Bearbeitung</b>	BEG	<b>Biotop-Nr.   alt</b>	<b>238</b>
<b>Räumliche Abbildung</b>	Fläche	<b>Kartierung</b>	18.05.2018
<b>Anzahl Abschnitte</b>	5	<b>Fläche / Länge [m<sup>2</sup>/m]</b>	31164,3291
		<b>Breite (lineare Abb.) [m]</b>	

## Pflanzenartenliste

Gruppe / Pflanzenart	MS	M	W	Vs	St	PA	Ph	Sz	VS	V	G	cf	§	Rote Liste				
														HH	ND	SH	D	
Philadelphus coronarius (Europäischer Pfeifenstrauch)	7	z																
Phyteuma spicatum (Ährige Teufelskralle)	7	l													2			
Pinus spec. (Kiefer)	7	w																
Poa nemoralis (Hain-Rispengras)	7	l																
Polygonatum multiflorum (Vielblütige Weißwurz)	7	z																
Prunus padus (Echte Traubenkirsche)	7	z																
Prunus serotina (Späte Traubenkirsche)	7	z																
Prunus spinosa spinosa (Schlehe)	7	z																
Quercus robur (Stiel-Eiche)	7	h																
Quercus rubra (Rot-Eiche)	7	z																
Ranunculus repens (Kriechender Hahnenfuß)	7	z																
Ribes alpinum (Alpen-Johannisbeere)	7	z																D
Robinia pseudoacacia (Robinie)	7	z																
Rubus idaeus (Himbeere)	7	z																
Sambucus nigra (Schwarzer Holunder)	7	h																
Sambucus racemosa (Trauben-Holunder)	7	z																
Sorbus aucuparia (Eberesche)	7	z																
Sorbus intermedia (Schwedische Mehlsbeere)	7	z																R
Stachys sylvatica (Wald-Ziest)	7	z																
Symphoricarpos albus (Schneebeere)	7	z																
Taxus baccata (Gemeine Eibe)	7	z												b		3		V
Tilia platyphyllos (Sommer-Linde)	7	z																
Ulmus glabra (Berg-Ulme)	7	z																V
Urtica dioica (Große Brennnessel)	7	z																
Veronica filiformis (Faden-Ehrenpreis)	7	z																
Viburnum opulus (Gewöhnlicher Schneeball)	7	z																
<b>Anzahl Rote Liste Arten</b>														<b>1</b>	<b>1</b>	<b>3</b>	<b>3</b>	
<b>Anzahl Arten</b>														<b>61</b>				

MS: Mengensystem; M: Mengenangabe, W: Bewertung der Art (FFH-Monitoring), Vs: Vegetationsschicht, St: Status, PA: Autor Phänologie; Ph: Phänologie, Sz: Soziabilität, VS: Vitalitätssystem; V: Vitalität, G: Geschlecht, cf: unsichere Bestimmung, §: Schutz nach BNatSchG, HH: Rote Liste Hamburg, Nds: Rote Liste Niedersachsen, SH: Rote Liste Schleswig-Holstein, D: Rote Liste Deutschland