

# Erhebungsbogen

**B**

<b>Projekt</b>	Biotopkartierung Hamburg	<b>Interne Nr.</b>	123521
		<b>DK5   DK5-GK</b>	<b>5630</b> 5632
		<b>DK5 - Name</b>	Finkenwerder-Mitte
<b>Handlungsbedarf</b>	Nein	<b>Biotop-Nr.   alt</b>	<b>5</b> 20
<b>Bearbeitung</b>	Jan	<b>Kartierung</b>	25.09.2018
<b>Räumliche Abbildung</b>	Fläche	<b>Fläche / Länge [m<sup>2</sup>/m]</b>	8933,6575
<b>Anzahl Abschnitte</b>	1	<b>Breite (lineare Abb.) [m]</b>	

<b>Gesetzlicher Schutz</b>	<b>§ 30 (2) 7.2 Streuobstwiesen</b>	<b>Schutz nur teilweise</b>	<b>Nein</b>
----------------------------	-------------------------------------	-----------------------------	-------------

<b>Gesamtbewertung</b>	5	Noch wertvoll, gut entwicklungsfähig
– <b>Alter</b>	5	Biotop mittleren Alters, 20 bis 50 Jahre
– <b>Belastungsgrad</b>	6	Flächenhaft geringe oder örtlich stärkere oder Vorbelastung mit deutlichem Einfluß
– <b>Ökolog. Funktion</b>	6	Hohe Bedeutung in einem Biotopkomplex, für den lokalen Biotopverbund oder als Puffer
– <b>Seltenheit</b>	4	Verbr. Biotoptyp ohne biotoptypische Artenvielfalt, Ubi quisten

## Bestandsbeschreibung

Sehr extensiv gepflegte tlw. ruderalisierte Obstwiese. Neben den Apfelbäumen haben sich Weiden, Holunder und Zitterpappeln entwickelt. Die Fläche wird von breiten, mit Röhrichtarten zugewachsenen Gräben durchzogen. In der Nordöstlichen Ecke befinden sich Müllablagerungen, am östlichen Rand ein breiterer Schilfgürtel.  
Hinweis: Vergabe des gesetzlichen Biotopschutzes durch die BUKEA, durch Luftbildauswertung, auf Grundlage des BNatSchG 2021.

## Vorkommen an Biotoptypen

1	TF	Typ	HF	F.Anteil
2	BTYP	Biotoptyp		- gesetzl. Grundl.
3	Zusatz	Zusatz zum Biotoptypen		
4	LRT	Lebensraumtyp		
1	1		Ja	90 %
2	LOW	Obstwiese (2018)		(§ 30 (2) 7.2)
1	2			10 %
2	NRS	Schilf-Röhricht (2018)		§ 30 (2) 2.3

## Räumliche Lage

<b>Lagebeschreibung</b>	am Kirchenaußendeichsweg in Höhe Köterdamm		
<b>Nachbarnutzung/en</b>	Grünland, Siedlung, Feldweg		
<b>Rechtswert (X)</b>	557536	<b>Hochwert (Y)</b>	5931025
<b>Bezirk</b>	Hamburg-Mitte	<b>Naturraum</b>	Finkenwerder, Altenwerder (673.00)
<b>Stadtteil (OT-Nr.)</b>	Finkenwerder (141)	<b>Gemarkung</b>	Finkenwerder Süd (107)
<b>Digitaler Grünplan</b>	<input type="checkbox"/> <b>Hafengesamtgebiet</b>	<input type="checkbox"/> <b>Ramsargebiet</b>	<input type="checkbox"/> <b>EG-Vogelschutzgeb.</b>
<b>Ausgleichsflächen</b>	<input checked="" type="checkbox"/> <b>Biosphärenreservat</b>	<input type="checkbox"/> <b>Nationalpark</b>	<input type="checkbox"/>
<b>NSG / ND / LSG</b>			
<b>FFH-GEBIET</b>			
<b>Wasserschutzgebiet</b>			

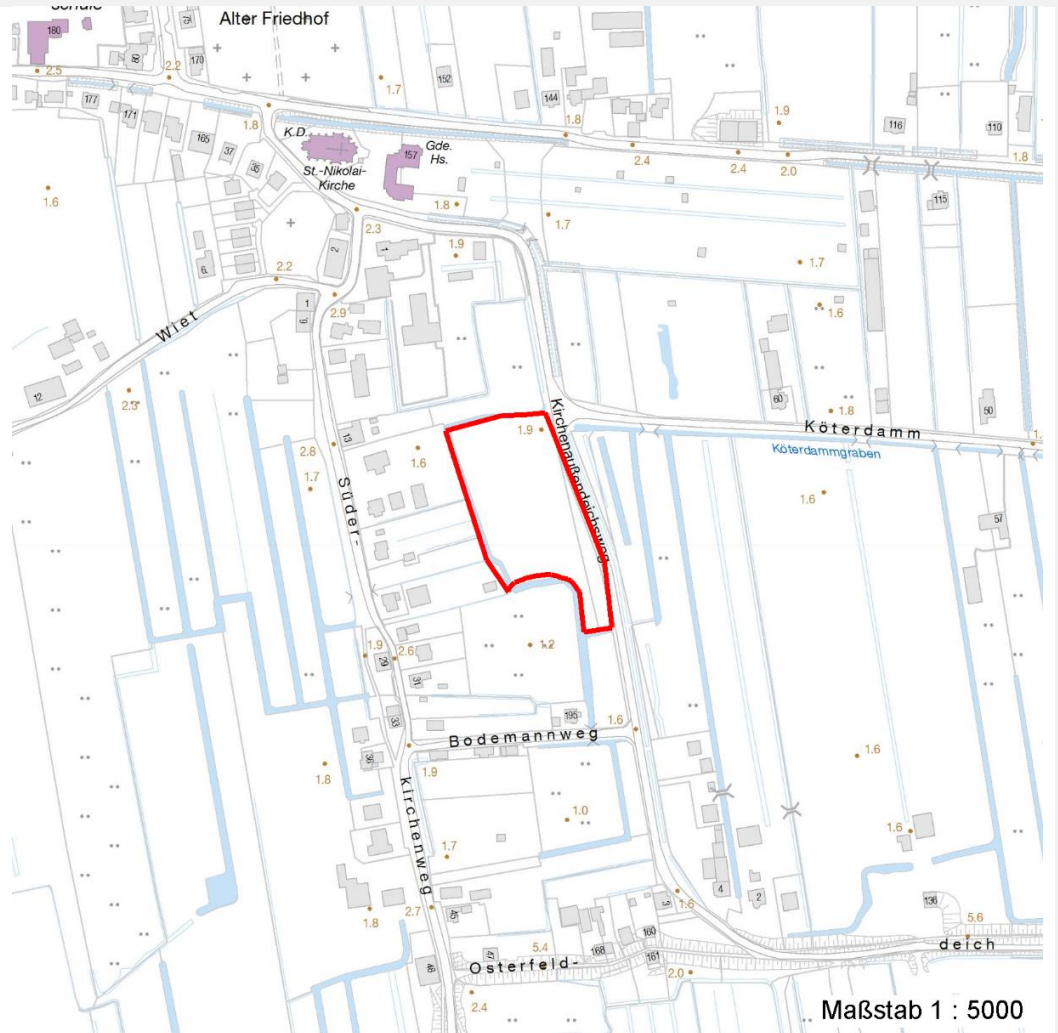
# Erhebungsbogen

**B**

<b>Projekt</b>	Biotopkartierung Hamburg		<b>Interne Nr.</b>	123521	
			<b>DK5   DK5-GK</b>	<b>5630</b>	5632
			<b>DK5 - Name</b>	Finkenwerder-Mitte	
<b>Handlungsbedarf</b>	Nein		<b>Biotop-Nr.   alt</b>	<b>5</b>	20
<b>Bearbeitung</b>	Jan	<b>Kopie</b> Ja	<b>Kartierung</b>	25.09.2018	
<b>Räumliche Abbildung</b>	Fläche		<b>Fläche / Länge [m<sup>2</sup>/m]</b>	8933,6575	
<b>Anzahl Abschnitte</b>	1		<b>Breite (lineare Abb.) [m]</b>		

## Räumliche Lage

### Karte



## Weitere Erhebungsbögen

Interne Nr.	Interne Nr. Zuordnung	DK5	Biotop-Nr.	Kartierung	Zuordnung	DK5 (GK)	Biotop-Nr. (alt)
123521	9452	5630	5	15.10.1982	K	5632	20
123521	9268	5630	5	14.09.2001	K	5632	20
123521	9269	5630	5	18.08.2009	K	5632	20

Zuordnung: N = nachfolgende Kartierung, K = weitere Kartierungen (zeitlich vorher oder nachher)

## Foto

Interne Nr.	Index	Dateiname	Aufnahmerichtung
68699	0	5630_5_250918_2.JPG	Osten
68700	0	5630_5_250918_1.JPG	Westen
68701	0	5630_5_250918_3.JPG	Süden

# Erhebungsbogen

**B**

<b>Projekt</b>	Biotopkartierung Hamburg	<b>Interne Nr.</b>	123521
<b>Handlungsbedarf</b>	Nein	<b>DK5   DK5-GK</b>	<b>5630</b> 5632
<b>Bearbeitung</b>	Jan	<b>DK5 - Name</b>	Finkenwerder-Mitte
<b>Räumliche Abbildung</b>	Fläche	<b>Biotop-Nr.   alt</b>	<b>5</b> 20
<b>Anzahl Abschnitte</b>	1	<b>Kartierung</b>	25.09.2018
		<b>Fläche / Länge [m<sup>2</sup>/m]</b>	8933,6575
		<b>Breite (lineare Abb.) [m]</b>	

## Weitere Angaben

Merkmal	Wert
<b>Auswertung</b>	
Gefährdung/ Einflüsse	Aufgabe der Nutzung oder Pflege Bebauung
Wertgesichtspunkte	Bestandteil der historischen Kulturlandschaft Wertvoller Altbaumbestand
Maßnahmen	1.9 - Beseitigung von standortfremden Gehölze 4.2 - Zweischnitt-Wiesennutzung

## Foto

<b>Fotodatei</b>	5630_5_250918_1.JPG	<b>Fotodatei</b>	5630_5_250918_2.JPG
<b>Bildbeschreibung</b>	Blick auf die stark mit Schilf bewachsene Randfläche im Osten	<b>Bildbeschreibung</b>	Müllablagerungen im Südosten der Fläche
<b>Aufnahmerichtung</b>	Westen	<b>Aufnahmerichtung</b>	Osten



# Erhebungsbogen

**B**

<b>Projekt</b>	Biotopkartierung Hamburg	<b>Interne Nr.</b>	123521
		<b>DK5   DK5-GK</b>	<b>5630</b> 5632
		<b>DK5 - Name</b>	Finkenwerder-Mitte
<b>Handlungsbedarf</b>	Nein	<b>Biotop-Nr.   alt</b>	<b>5</b> 20
<b>Bearbeitung</b>	Jan	<b>Kartierung</b>	25.09.2018
<b>Räumliche Abbildung</b>	Fläche	<b>Fläche / Länge [m<sup>2</sup>/m]</b>	8933,6575
<b>Anzahl Abschnitte</b>	1	<b>Breite (lineare Abb.) [m]</b>	

## Foto

<b>Fotodatei</b>	5630_5_250918_3.JPG	<b>Fotodatei</b>	
<b>Bildbeschreibung</b>	Blick innerhalb des Bestandes, zwischen zwei Gräben	<b>Bildbeschreibung</b>	
<b>Aufnahmerichtung</b>	Süden	<b>Aufnahmerichtung</b>	



## Teilflächenbeschreibung

<b>Teilflächentyp</b>		<b>Teilflächen-Nr.</b>	1
<b>Biotoptyp</b>	Obstwiese (2018)	<b>Biotoptyp</b>	LOW
<b>- Zusatz</b>		<b>- gesetzl. Grundl.</b>	(§ 30 (2) 7.2)
<b>FFH-LRT</b>		<b>FFH-LRT</b>	
<b>Beschreibung</b>		<b>Entw.potential LRT</b>	
		<b>Hauptfläche</b>	Ja
		<b>Flächenanteil</b>	90 %
		<b>FFH-Unters.Fläche</b>	Nein
		<b>Saatgutfläche</b>	Nein

## Zeigerwerte der Pflanzenartenliste (Auswertung)

<b>Standort</b>	<b>Belichtung</b>	halbsonnig	6,6
<b>Boden</b>	<b>Feuchte</b>	feucht	6,5
	<b>Stickstoff (N)</b>	stickstoffreich	6,8
	<b>Reaktion</b>	neutral	6,8
<b>Vegetation</b>	<b>Mahdverträglichkeit</b>	schnittempfindlich bis mäßig schnittverträglich	4,5
<b>Zeigerwerte</b>	<b>Futterwert</b>	geringwertiges Futter	3,1
	<b>Wechselfeuchteanzeiger</b>		2
	<b>Giftpflanzen</b>		0
	<b>Überschw.anzeiger</b>		1

# Erhebungsbogen

**B**

<b>Projekt</b>	Biotopkartierung Hamburg	<b>Interne Nr.</b>	123521
		<b>DK5   DK5-GK</b>	<b>5630</b> 5632
<b>Handlungsbedarf</b>	Nein	<b>DK5 - Name</b>	Finkenwerder-Mitte
<b>Bearbeitung</b>	Jan	<b>Biotop-Nr.   alt</b>	<b>5</b> 20
<b>Räumliche Abbildung</b>	Fläche	<b>Kartierung</b>	25.09.2018
<b>Anzahl Abschnitte</b>	1	<b>Fläche / Länge [m<sup>2</sup>/m]</b>	8933,6575
		<b>Breite (lineare Abb.) [m]</b>	

## Pflanzenartenliste

Gruppe / Pflanzenart	MS	M	W	Vs	St	PA	Ph	Sz	VS	V	G	cf	§	Rote Liste			
														HH	ND	SH	D
<b>Tracheobionta (Gefäßpflanzen)</b>																	
Alnus glutinosa (Schwarz-Erle)	7	z															
Calamagrostis epigejos (Land-Reitgras)	7	l															
Dactylis glomerata (Wiesen-Knäuelgras)	7	l															
Dryopteris filix-mas (Gewöhnlicher Wurmfarne)	7	w															
Epilobium angustifolium (Schmalblättriges Weidenröschen)	7	w															
Fraxinus excelsior (Gewöhnliche Esche)	7	z															
Glechoma hederacea (Gundermann)	7	l															
Heracleum sphondylium (Wiesen-Bärenklau)	7	w															
Holcus lanatus (Wolliges Honiggras)	7	l															
Malus domestica (Kultur-Apfel)	7	z															
Phalaris arundinacea (Rohr-Glanzgras)	7	z															
Phragmites australis (Schilf)	7	l															
Rosa canina (Hunds-Rose)	7	w															
Rubus armeniacus (Armenische Brombeere)	7	z															
Sambucus nigra (Schwarzer Holunder)	7	z															
Urtica dioica (Große Brennnessel)	7	l															
<b>Anzahl Rote Liste Arten</b>																	
<b>Anzahl Arten</b>													16				

MS: Mengensystem; M: Mengenangabe, W: Bewertung der Art (FFH-Monitoring), Vs: Vegetationsschicht, St: Status, PA: Autor Phänologie; Ph: Phänologie, Sz: Soziabilität, VS: Vitalitätssystem; V: Vitalität, G: Geschlecht, cf: unsichere Bestimmung, §: Schutz nach BNatSchG, HH: Rote Liste Hamburg, Nds: Rote Liste Niedersachsen, SH: Rote Liste Schleswig-Holstein, D: Rote Liste Deutschland

## Teilflächenbeschreibung

<b>Teilflächentyp</b>		<b>Teilflächen-Nr.</b>	2
<b>Biotoptyp</b>	Schilf-Röhricht (2018)	<b>Biotoptyp</b>	NRS
- <b>Zusatz</b>		- <b>gesetzl. Grundl.</b>	(§ 30 (2) 2.2), § 30 (2) 2.3
<b>FFH-LRT</b>		<b>FFH-LRT</b>	
<b>Beschreibung</b>		<b>Entw.potential LRT</b>	
		<b>Hauptfläche</b>	
		<b>Flächenanteil</b>	10 %
		<b>FFH-Unters.Fläche</b>	Nein
		<b>Saatgutfläche</b>	Nein

# Erhebungsbogen

**B**

<b>Projekt</b>	Biotopkartierung Hamburg		<b>Interne Nr.</b>	123521	
			<b>DK5   DK5-GK</b>	<b>5630</b>	5632
<b>Handlungsbedarf</b>	Nein		<b>DK5 - Name</b>	Finkenwerder-Mitte	
<b>Bearbeitung</b>	Jan	<b>Kopie</b>	<b>Biotop-Nr.   alt</b>	<b>5</b>	20
<b>Räumliche Abbildung</b>	Fläche	Ja	<b>Kartierung</b>	25.09.2018	
<b>Anzahl Abschnitte</b>	1		<b>Fläche / Länge [m<sup>2</sup>/m]</b>	8933,6575	
			<b>Breite (lineare Abb.) [m]</b>		

## Zeigerwerte der Pflanzenartenliste (Auswertung)

<b>Standort</b>	<b>Belichtung</b>	halbsonnig	6,6
<b>Boden</b>	<b>Feuchte</b>	feucht	6,5
	<b>Stickstoff (N)</b>	stickstoffreich	6,8
	<b>Reaktion</b>	neutral	6,8
<b>Vegetation</b>	<b>Mahdverträglichkeit</b>	schnittempfindlich bis mäßig schnittverträglich	4,5
<b>Zeigerwerte</b>	<b>Futterwert</b>	geringwertiges Futter	3,1
	<b>Wechselfeuchteanzeiger</b>		2
	<b>Giftpflanzen</b>		0
	<b>Überschw.anzeiger</b>		1

## Pflanzenartenliste

Gruppe / Pflanzenart	MS	M	W	Vs	St	PA	Ph	Sz	VS	V	G	cf	§	Rote Liste			
														HH	ND	SH	D
<b>Tracheobionta (Gefäßpflanzen)</b>																	
Alnus glutinosa (Schwarz-Erle)	7	z															
Calamagrostis epigejos (Land-Reitgras)	7	l															
Dactylis glomerata (Wiesen-Knäuelgras)	7	l															
Dryopteris filix-mas (Gewöhnlicher Wurmfarne)	7	w															
Epilobium angustifolium (Schmalblättriges Weidenröschen)	7	w															
Fraxinus excelsior (Gewöhnliche Esche)	7	z															
Glechoma hederacea (Gundermann)	7	l															
Heracleum sphondylium (Wiesen-Bärenklau)	7	w															
Holcus lanatus (Wolliges Honiggras)	7	l															
Malus domestica (Kultur-Apfel)	7	z															
Phalaris arundinacea (Rohr-Glanzgras)	7	z															
Phragmites australis (Schilf)	7	l															
Rosa canina (Hunds-Rose)	7	w															
Rubus armeniacus (Armenische Brombeere)	7	z															
Sambucus nigra (Schwarzer Holunder)	7	z															
Urtica dioica (Große Brennnessel)	7	l															
										<b>Anzahl Rote Liste Arten</b>							
										<b>Anzahl Arten</b> <b>16</b>							

MS: Mengensystem; M: Mengenangabe, W: Bewertung der Art (FFH-Monitoring), Vs: Vegetationsschicht, St: Status, PA: Autor Phänologie; Ph: Phänologie, Sz: Soziabilität, VS: Vitalitätssystem; V: Vitalität, G: Geschlecht, cf: unsichere Bestimmung, §: Schutz nach BNatSchG, HH: Rote Liste Hamburg, Nds: Rote Liste Niedersachsen, SH: Rote Liste Schleswig-Holstein, D: Rote Liste Deutschland