

Erhebungsbogen

B

Projekt	Biotopkartierung Hamburg	Interne Nr.	123591
		DK5 DK5-GK	5630 5632
		DK5 - Name	Finkenwerder-Mitte
Handlungsbedarf	Nein	Biotop-Nr. alt	43 80
Bearbeitung	Jan	Kartierung	17.05.2018
Räumliche Abbildung	Fläche	Fläche / Länge [m²/m]	1342,8523
Anzahl Abschnitte	1	Breite (lineare Abb.) [m]	

Gesetzlicher Schutz § 30 (2) 1.2 Natürliche oder naturnahe stehende Gewässer **Schutz nur teilweise** **Nein**

Gesamtbewertung	5	Noch wertvoll, gut entwicklungsfähig
– Alter	5	Biotop mittleren Alters, 20 bis 50 Jahre
– Belastungsgrad	6	Flächenhaft geringe oder örtlich stärkere oder Vorbelastung mit deutlichem Einfluß
– Ökolog. Funktion	5	Bedeutung in einem Biotopkomplex, für den lokalen Biotopverbund oder als Puffer
– Seltenheit	4	Verbr. Biotoptyp ohne biotoptypische Artenvielfalt, Ubi quisten

Bestandsbeschreibung

Kleiner Siel-Zufluß zur Süderelbe, dessen Ufer überwiegend von Weiden bestanden sind. Stellenweise wird das Ufer von Wasser-Schwaden, Brennesseln, Schilf und sonstigen Uferstauden gesäumt. Trotz des Zuflusses aus binnendeichs gelegenen Gräben hat das Gewässer den Charakter eines Altarms. Die östliche Seite wird bis ans Ufer gemäht.

Vorkommen an Biotoptypen

1	TF	Typ	HF	F.Anteil
2	BTYP	Biotoptyp		- gesetzl. Grundl.
3	Zusatz	Zusatz zum Biotoptypen		
4	LRT	Lebensraumtyp		
1	1		Ja	90 %
2	FFT	Fluss-Altarm (2018)		(§ 30 (2) 1.1)
4	kein LRT	kein Lebensraumtyp nach FFH-Richtlinie		
1	2			10 %
2	HUW	Weiden-Ufergehölzsaum (2018)		(§ 30 (2) 1.1), (§ 30 (2) 1.2)

Räumliche Lage

Lagebeschreibung	südlich des Finkenwerder Süderdeichs	Hochwert (Y)	5930278
Nachbarnutzung/en	Obstwiese, Gärten, Brachflächen	Naturraum	Finkenwerder, Altenwerder (673.00)
Rechtswert (X)	556863	Gemarkung	Finkenwerder Süd (107)
Bezirk	Hamburg-Mitte	Ramsargebiet	<input type="checkbox"/> EG-Vogelschutzgeb.
Stadtteil (OT-Nr.)	Finkenwerder (141)	Nationalpark	<input type="checkbox"/>
Digitaler Grünplan	<input type="checkbox"/> Hafengesamtgebiet		
Ausgleichsflächen	<input checked="" type="checkbox"/> Biosphärenreservat		
NSG / ND / LSG			
FFH-GEBIET			
Wasserschutzgebiet			

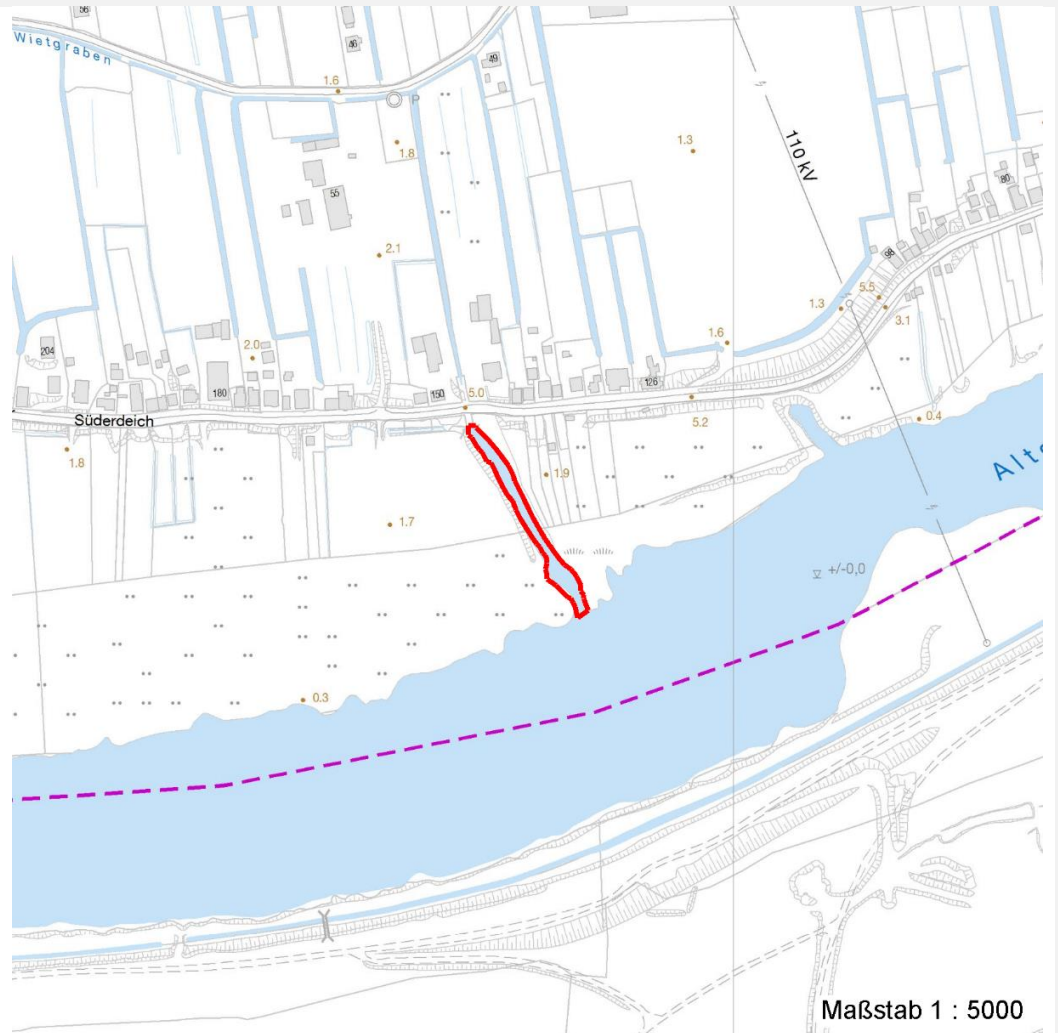
Erhebungsbogen

B

Projekt	Biotopkartierung Hamburg	Interne Nr.	123591
		DK5 DK5-GK	5630 5632
		DK5 - Name	Finkenwerder-Mitte
Handlungsbedarf	Nein	Biotop-Nr. alt	43 80
Bearbeitung	Jan	Kartierung	17.05.2018
Räumliche Abbildung	Fläche	Fläche / Länge [m²/m]	1342,8523
Anzahl Abschnitte	1	Breite (lineare Abb.) [m]	

Räumliche Lage

Karte



Weitere Erhebungsbögen

Interne Nr.	Interne Nr. Zuordnung	DK5	Biotop-Nr.	Kartierung	Zuordnung	DK5 (GK)	Biotop-Nr. (alt)
123591	9469	5630	43	15.08.1993	K	5632	80
123591	9473	5630	43	11.09.2001	K	5632	80
123591	9523	5630	43	18.08.2009	K	5632	80

Zuordnung: N = nachfolgende Kartierung, K = weitere Kartierungen (zeitlich vorher oder nachher)

Foto

Interne Nr.	Index	Dateiname	Aufnahmerichtung
68739	0	5630_43_170518_4.JPG	Süden
68740	0	5630_43_170518_3.JPG	Osten
68741	0	5630_43_170518_2.JPG	Osten
68742	0	5630_43_170518_1.JPG	Süden

Erhebungsbogen

B

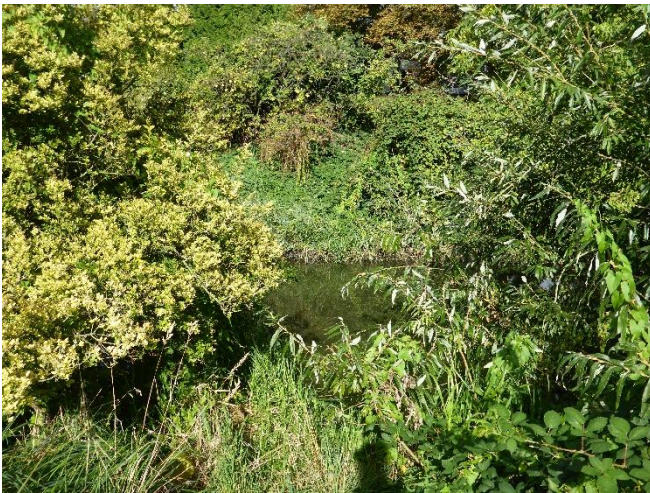
Projekt	Biotopkartierung Hamburg		Interne Nr.	123591	
			DK5 DK5-GK	5630	5632
Handlungsbedarf	Nein		DK5 - Name	Finkenwerder-Mitte	
Bearbeitung	Jan	Kopie Ja	Biotop-Nr. alt	43	80
Räumliche Abbildung	Fläche		Kartierung	17.05.2018	
Anzahl Abschnitte	1		Fläche / Länge [m²/m]	1342,8523	
			Breite (lineare Abb.) [m]		

Weitere Angaben

Merkmal	Wert
Auswertung	
Gefährdung/ Einflüsse	Eutrophierung
Wertgesichtspunkte	Teil eines größeren Biotopkomplexes
Maßnahmen	0 - keine Angaben

Foto

Fotodatei	5630_43_170518_3.JPG	Fotodatei	5630_43_170518_4.JPG
Bildbeschreibung	k.A.	Bildbeschreibung	der Auslaufbereich des Sieles
Aufnahmerichtung	Osten	Aufnahmerichtung	Süden



Foto

Fotodatei	5630_43_170518_1.JPG	Fotodatei	5630_43_170518_2.JPG
Bildbeschreibung	Blick vom Siele	Bildbeschreibung	westl. Seite
Aufnahmerichtung	Süden	Aufnahmerichtung	Osten



Erhebungsbogen

B

Projekt	Biotopkartierung Hamburg		Interne Nr.	123591	
			DK5 DK5-GK	5630	5632
Handlungsbedarf	Nein		DK5 - Name	Finkenwerder-Mitte	
Bearbeitung	Jan	Kopie	Biotop-Nr. alt	43	80
Räumliche Abbildung	Fläche	Ja	Kartierung	17.05.2018	
Anzahl Abschnitte	1		Fläche / Länge [m²/m]	1342,8523	
			Breite (lineare Abb.) [m]		

Teilflächenbeschreibung

Teilflächentyp		Teilflächen-Nr.	1
Biotoptyp	Fluss-Altarm (2018)	Biotoptyp	FFT
- Zusatz		- gesetzl. Grundl.	(§ 30 (2) 1.1)
FFH-LRT	kein Lebensraumtyp nach FFH-Richtlinie	FFH-LRT	kein LRT
Beschreibung		Entw.potential LRT	
		Hauptfläche	Ja
		Flächenanteil	90 %
		FFH-Unters.Fläche	Nein
		Saatgutfläche	Nein

Zeigerwerte der Pflanzenartenliste (Auswertung)

Standort	Belichtung	halbsonnig	6,9
Boden	Feuchte	feucht	6,9
	Stickstoff (N)	stickstoffreich	7,3
	Reaktion	neutral	6,9
Vegetation	Mahdverträglichkeit	mäßig schnittverträglich (erster Schnitt nicht vor 1. Juli)	5,3
Zeigerwerte	Futterwert	geringwertiges Futter	2,6
	Wechselfeuchteanzeiger		1
	Giftpflanzen		1
	Überschw.anzeiger		3

Pflanzenartenliste

Gruppe / Pflanzenart	MS	M	W	Vs	St	PA	Ph	Sz	VS	V	G	cf	§	Rote Liste			
														HH	ND	SH	D
Tracheobionta (Gefäßpflanzen)																	
Aegopodium podagraria (Giersch)	7	l															
Betula pubescens (Moor-Birke)	7	w															
Calystegia sepium (Zaun-Winde)	7	z															
Carex acuta (Schlank-Segge)	7	z													V		
Dactylis glomerata (Wiesen-Knäuelgras)	7	z															
Glechoma hederacea (Gundermann)	7	z															
Glyceria maxima (Wasser-Schwaden)	7	z															
Iris pseudacorus (Gelbe Schwertlilie)	7	w											b				
Lemna minor (Kleine Wasserlinse)	7	w															
Lysimachia nummularia (Pfennigkraut)	7	w															
Phragmites australis (Schilf)	7	z															
Quercus robur (Stiel-Eiche)	7	w															
Rubus fruticosus agg. (Artengruppe Echte Brombeere)	7	l															
Salix alba (Silber-Weide)	7	w															
Salix x smithiana (Kübler-Weide)	7	X													D		
Spirodela polyrhiza (Vielwurzlige Teichlinse)	7	w															
Urtica dioica (Große Brennnessel)	7	z															

Erhebungsbogen

B

Projekt	Biotopkartierung Hamburg		Interne Nr.	123591	
			DK5 DK5-GK	5630	5632
Handlungsbedarf	Nein		DK5 - Name	Finkenwerder-Mitte	
Bearbeitung	Jan	Kopie	Biotop-Nr. alt	43	80
Räumliche Abbildung	Fläche	Ja	Kartierung	17.05.2018	
Anzahl Abschnitte	1		Fläche / Länge [m²/m]	1342,8523	
			Breite (lineare Abb.) [m]		

Pflanzenartenliste

Gruppe / Pflanzenart	MS	M	W	Vs	St	PA	Ph	Sz	VS	V	G	cf	§	Rote Liste			
														HH	ND	SH	D
Anzahl Rote Liste Arten															1	1	
Anzahl Arten															17		

MS: Mengensystem; M: Mengenangabe, W: Bewertung der Art (FFH-Monitoring), Vs: Vegetationsschicht, St: Status, PA: Autor Phänologie; Ph: Phänologie, Sz: Soziabilität, VS: Vitalitätssystem; V: Vitalität, G: Geschlecht, cf: unsichere Bestimmung, §: Schutz nach BNatSchG, HH: Rote Liste Hamburg, Nds: Rote Liste Niedersachsen, SH: Rote Liste Schleswig-Holstein, D: Rote Liste Deutschland

Teilflächenbeschreibung

Teilflächentyp		Teilflächen-Nr.	2
Biotoptyp	Weiden-Ufergehölzsaum (2018)	Biotoptyp	HUW
- Zusatz		- gesetzl. Grundl.	(§ 30 (2) 1.1), (§ 30 (2) 1.2)
FFH-LRT		FFH-LRT	
Beschreibung		Entw.potential LRT	
		Hauptfläche	
		Flächenanteil	10 %
		FFH-Unters.Fläche	Nein
		Saatgutfläche	Nein