

Erhebungsbogen

B

Projekt	Biotopkartierung Hamburg	Interne Nr.	123526
		DK5 DK5-GK	5630 5632
		DK5 - Name	Finkenwerder-Mitte
Handlungsbedarf	Nein	Biotop-Nr. alt	368 128
Bearbeitung	Jan	Kartierung	17.05.2018
Räumliche Abbildung	Fläche	Fläche / Länge [m²/m]	7169,201
Anzahl Abschnitte	1	Breite (lineare Abb.) [m]	

Gesetzlicher Schutz kein gesetzl. Schutz **kein gesetzlich geschütztes Biotop** **Schutz nur teilweise** **Nein**

Gesamtbewertung	5	Noch wertvoll, gut entwicklungsfähig
– Alter	5	Biotop mittleren Alters, 20 bis 50 Jahre
– Belastungsgrad	6	Flächenhaft geringe oder örtlich stärkere oder Vorbelastung mit deutlichem Einfluß
– Ökolog. Funktion	6	Hohe Bedeutung in einem Biotopkomplex, für den lokalen Biotopverbund oder als Puffer
– Seltenheit	4	Verbr. Biotoptyp ohne biototypische Artenvielfalt, Ubi quisten

Bestandsbeschreibung

Hochstammbestand v. a. aus älteren Birnen und Äpfeln, der intensiv von Hochlandrindern beweidet wird. Die Bäume sind im unteren Bereich kahlgefressen, aber nicht beschädigt. Die Grasnarbe ist kurzgefressen mit einigen Störungszeigern. Nur im Bereich eines verlandeten Grabens tritt auch Flatterbinse auf. In Teilbereichen fehlen die Obstbäume.

Vorkommen an Biototypen

1	TF	Typ	HF	F.Anteil
2	BTYP	Biototyp		- gesetzl. Grundl.
3	Zusatz	Zusatz zum Biototypen		
4	LRT	Lebensraumtyp		
1	1		Ja	100 %
2	LOW	Obstwiese (2018)		(§ 30 (2) 7.2)

Räumliche Lage

Lagebeschreibung	südlich Wiet (Ostende)	Hochwert (Y)	5931029
Nachbarnutzung/en	Weide, Obstbaufläche	Naturraum	Finkenwerder, Altenwerder (673.00)
Rechtswert (X)	557335	Gemarkung	Finkenwerder Süd (107)
Bezirk	Hamburg-Mitte	Ramsargebiet	<input type="checkbox"/> EG-Vogelschutzgeb. <input type="checkbox"/>
Stadtteil (OT-Nr.)	Finkenwerder (141)	Nationalpark	<input type="checkbox"/>
Digitaler Grünplan	<input type="checkbox"/> Hafengesamtgebiet		
Ausgleichsflächen	<input type="checkbox"/> Biosphärenreservat		
NSG / ND / LSG			
FFH-GEBIET			
Wasserschutzgebiet			

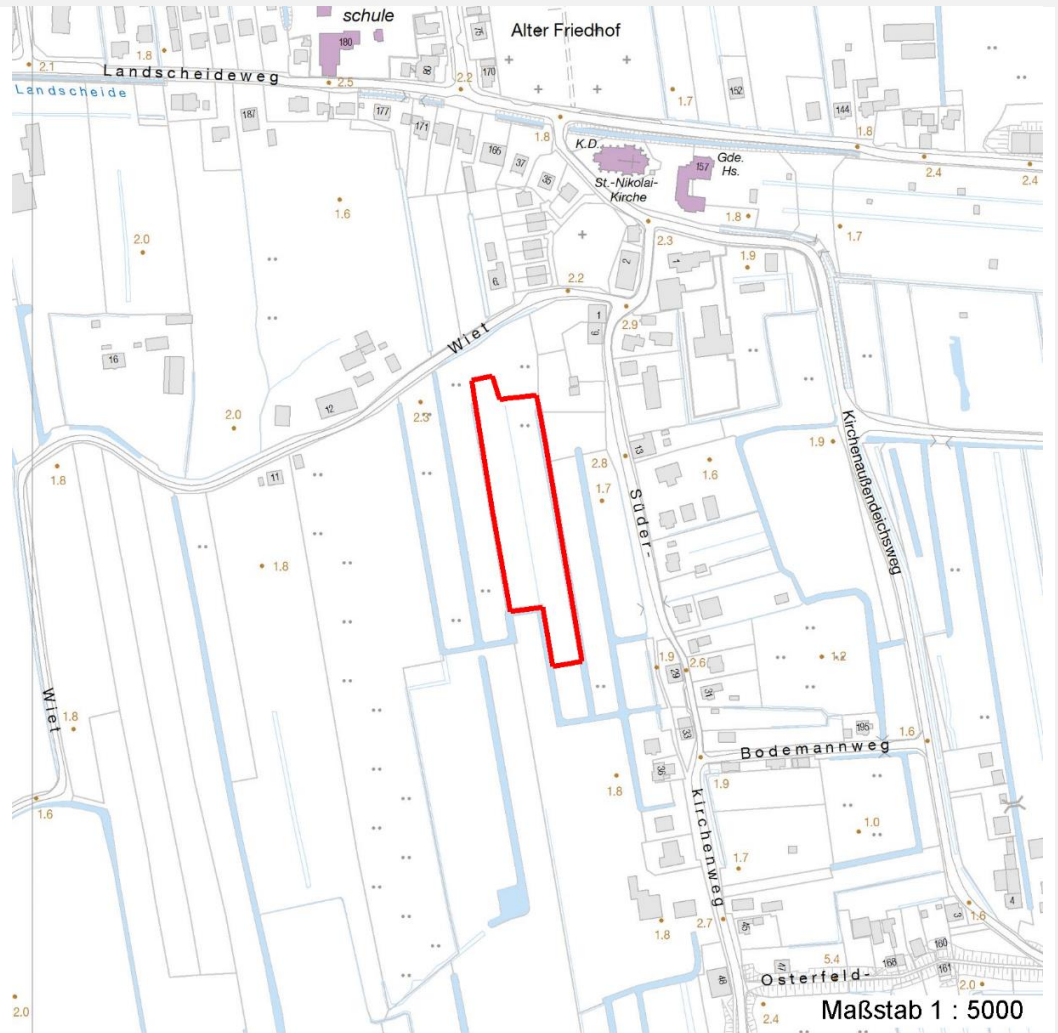
Erhebungsbogen

B

Projekt	Biotopkartierung Hamburg	Interne Nr.	123526
		DK5 DK5-GK	5630 5632
		DK5 - Name	Finkenwerder-Mitte
Handlungsbedarf	Nein	Biotop-Nr. alt	368 128
Bearbeitung	Jan	Kartierung	17.05.2018
Räumliche Abbildung	Fläche	Fläche / Länge [m²/m]	7169,201
Anzahl Abschnitte	1	Breite (lineare Abb.) [m]	

Räumliche Lage

Karte



Weitere Erhebungsbögen

Interne Nr.	Interne Nr. Zuordnung	DK5	Biotop-Nr.	Kartierung	Zuordnung	DK5 (GK)	Biotop-Nr. (alt)
123526	9271	5630	84	13.08.2009	<	5632	128

Zuordnung: N = nachfolgende Kartierung, K = weitere Kartierungen (zeitlich vorher oder nachher)

Foto

Interne Nr.	Index	Dateiname	Aufnahmerichtung
68703	0	5630_368_170518_1.JPG	Süden

Weitere Angaben

Merkmal	Wert
Auswertung	
Gefährdung/ Einflüsse	Überweidung
Wertgesichtspunkte	Bestandteil der historischen Kulturlandschaft

Erhebungsbogen

B

Projekt	Biotopkartierung Hamburg	Interne Nr.	123526
Handlungsbedarf	Nein	DK5 DK5-GK	5630 5632
Bearbeitung	Jan	DK5 - Name	Finkenwerder-Mitte
Räumliche Abbildung	Fläche	Biotop-Nr. alt	368 128
Anzahl Abschnitte	1	Kartierung	17.05.2018
		Fläche / Länge [m²/m]	7169,201
		Breite (lineare Abb.) [m]	

Weitere Angaben

Merkmal	Wert
Maßnahmen	1.6 - Absperren, Einzäunen 4.2 - Zweischnitt-Wiesennutzung

Foto

Fotodatei	5630_368_170518_1.JPG	Fotodatei
Bildbeschreibung	Blick auf die Obstweide	Bildbeschreibung
Aufnahmerichtung	Süden	Aufnahmerichtung



Teilflächenbeschreibung

Teilflächentyp	Obstwiese (2018)	Teilflächen-Nr.	1
Biotoptyp		Biotoptyp	LOW
- Zusatz		- gesetzl. Grundl.	(§ 30 (2) 7.2)
FFH-LRT		FFH-LRT	
Beschreibung		Entw.potential LRT	
		Hauptfläche	Ja
		Flächenanteil	100 %
		FFH-Unters.Fläche	Nein
		Saatgutfläche	Nein

Erhebungsbogen

B

Projekt	Biotopkartierung Hamburg		Interne Nr.	123526	
			DK5 DK5-GK	5630	5632
Handlungsbedarf	Nein		DK5 - Name	Finkenwerder-Mitte	
Bearbeitung	Jan	Kopie	Biotop-Nr. alt	368	128
Räumliche Abbildung	Fläche	Nein	Kartierung	17.05.2018	
Anzahl Abschnitte	1		Fläche / Länge [m²/m]	7169,201	
			Breite (lineare Abb.) [m]		

Zeigerwerte der Pflanzenartenliste (Auswertung)

Standort	Belichtung	halbsonnig	7
Boden	Feuchte	mäßig feucht und wechselfeucht	5,9
	Stickstoff (N)	stickstoffreich	6,9
	Reaktion	neutral	6,9
Vegetation	Mahdverträglichkeit	gut bis überaus schnitt- oder beweidungsverträglich	7,6
Zeigerwerte	Futterwert	gute Futterqualität	6,4
	Wechselfeuchteanzeiger		1
	Giftpflanzen		0
	Überschw.anzeiger		1

Pflanzenartenliste

Gruppe / Pflanzenart	MS	M	W	Vs	St	PA	Ph	Sz	VS	V	G	cf	§	Rote Liste			
														HH	ND	SH	D
Tracheobionta (Gefäßpflanzen)																	
Cirsium arvense (Acker-Kratzdistel)	7	w															
Epilobium hirsutum (Zottiges Weidenröschen)	7	w															
Juncus effusus (Flatter-Binse)	7	w															
Lolium perenne (Ausdauerndes Weidelgras)	7	h															
Malus domestica (Kultur-Apfel)	7	z															
Poa trivialis (Gewöhnliches Rispengras)	7	h															
Pyrus communis (Kultur-Birne)	7	z															
Ranunculus acris (Scharfer Hahnenfuß)	7	w															
Rumex crispus (Krauser Ampfer)	7	z															
Taraxacum sect. Ruderalia (Artengruppe Gemeiner Löwenzahn)	7	z												D			
Trifolium repens (Weiß-Klee)	7	z															
Anzahl Rote Liste Arten														1			
Anzahl Arten														11			

MS: Mengensystem; M: Mengenangabe, W: Bewertung der Art (FFH-Monitoring), Vs: Vegetationsschicht, St: Status, PA: Autor Phänologie; Ph: Phänologie, Sz: Soziabilität, VS: Vitalitätssystem; V: Vitalität, G: Geschlecht, cf: unsichere Bestimmung, §: Schutz nach BNatSchG, HH: Rote Liste Hamburg, Nds: Rote Liste Niedersachsen, SH: Rote Liste Schleswig-Holstein, D: Rote Liste Deutschland