

Erhebungsbogen

B

Projekt	Biotopkartierung Hamburg	Interne Nr.	123516
		DK5 DK5-GK	5630 5632
		DK5 - Name	Finkenwerder-Mitte
Handlungsbedarf	Nein	Biotop-Nr. alt	364 130
Bearbeitung	Jan	Kartierung	25.09.2018
Räumliche Abbildung	Fläche	Fläche / Länge [m²/m]	10010,7835
Anzahl Abschnitte	1	Breite (lineare Abb.) [m]	

Gesetzlicher Schutz	§ 30 (2) 7.2 Streuobstwiesen	Schutz nur teilweise	Ja
----------------------------	-------------------------------------	-----------------------------	-----------

Gesamtbewertung	5	Noch wertvoll, gut entwicklungsfähig
– Alter	5	Biotop mittleren Alters, 20 bis 50 Jahre
– Belastungsgrad	6	Flächenhaft geringe oder örtlich stärkere oder Vorbelastung mit deutlichem Einfluß
– Ökolog. Funktion	6	Hohe Bedeutung in einem Biotopkomplex, für den lokalen Biotopverbund oder als Puffer
– Seltenheit	4	Verbr. Biototyp ohne biotypische Artenvielfalt, Ubi quisten

Bestandsbeschreibung

Gemischter Obstbaumbestand aus zumeist älteren Hochstämmen von Äpfeln, Birnen und Pflaumen. Neben den Obstbäumen haben sich einige Holunder entwickelt. Der Unterwuchs besteht aus häufigen Arten des frischen Grünlandes, aufgrund von aufgelassener Nutzung ist die Fläche ruderalisiert. Die Gräben sind weitgehend verlandet. Hinweis: Vergabe des gesetzlichen Biotopschutzes durch die BUKEA, durch Luftbildauswertung, auf Grundlage des BNatSchG 2021.

Vorkommen an Biototypen

1	TF	Typ	HF	F.Anteil
2	BTYP	Biototyp		- gesetzl. Grundl.
3	Zusatz	Zusatz zum Biototypen		
4	LRT	Lebensraumtyp		
1	1		Ja	70 %
2	LOW	Obstwiese (2018)		(§ 30 (2) 7.2)
1	2			30 %
2	AKM	Halbruderale Gras- und Staudenflur mittlerer Standorte (2018)		

Räumliche Lage

Lagebeschreibung	am Ostende des Finkenwerder Süderdeichs		
Nachbarnutzung/en	Siedlung, Straße, Weide, Obstbaufläche		
Rechtswert (X)	557417	Hochwert (Y)	5930642
Bezirk	Hamburg-Mitte	Naturraum	Finkenwerder, Altenwerder (673.00)
Stadtteil (OT-Nr.)	Finkenwerder (141)	Gemarkung	Finkenwerder Süd (107)
Digitaler Grünplan	<input type="checkbox"/> Hafengesamtgebiet	<input type="checkbox"/> Ramsargebiet	<input type="checkbox"/> EG-Vogelschutzgeb.
Ausgleichsflächen	<input type="checkbox"/> Biosphärenreservat	<input type="checkbox"/> Nationalpark	<input type="checkbox"/>
NSG / ND / LSG			
FFH-GEBIET			
Wasserschutzgebiet			

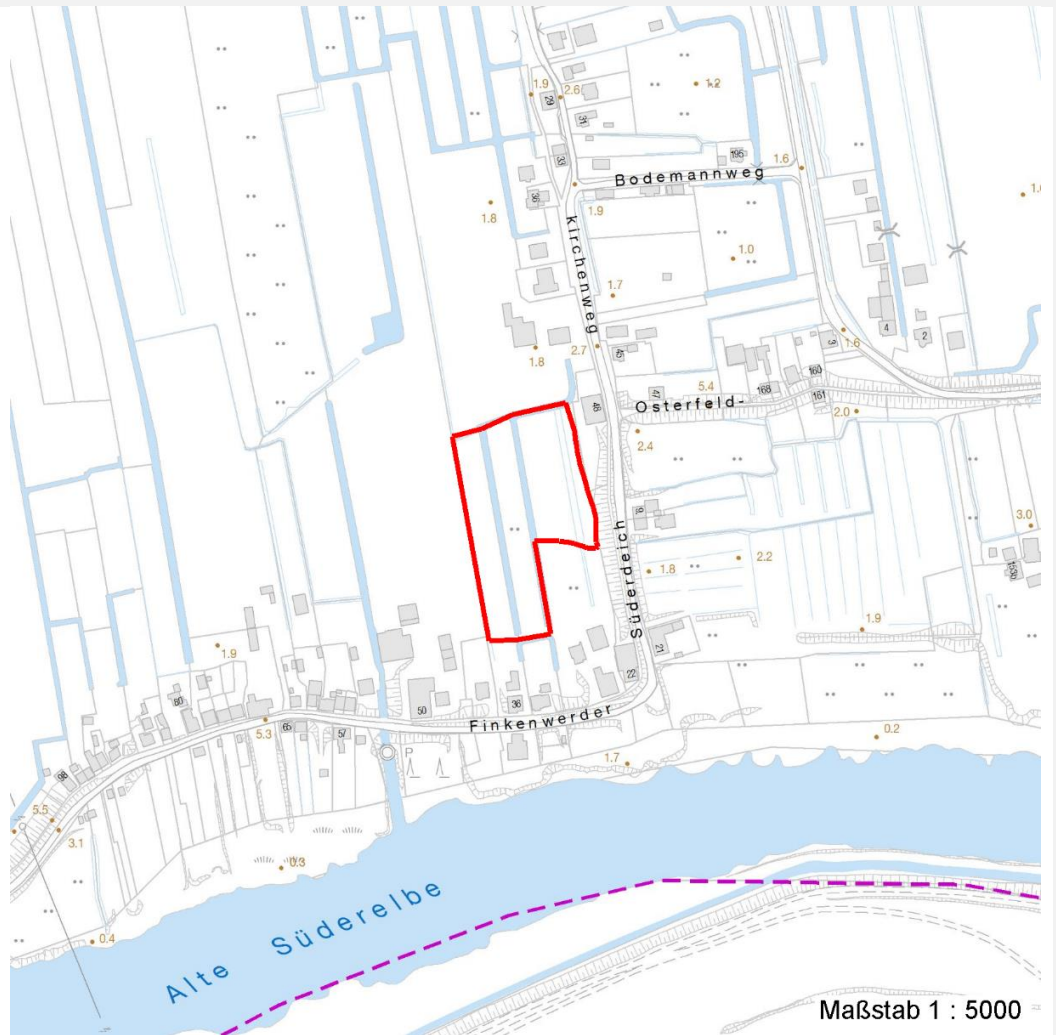
Erhebungsbogen

B

Projekt	Biotopkartierung Hamburg		Interne Nr.	123516	
			DK5 DK5-GK	5630	5632
			DK5 - Name	Finkenwerder-Mitte	
Handlungsbedarf	Nein		Biotop-Nr. alt	364	130
Bearbeitung	Jan	Kopie	Nein	Kartierung	25.09.2018
Räumliche Abbildung	Fläche			Fläche / Länge [m²/m]	10010,7835
Anzahl Abschnitte	1			Breite (lineare Abb.) [m]	

Räumliche Lage

Karte



Weitere Erhebungsbögen

Interne Nr.	Interne Nr. Zuordnung	DK5	Biotop-Nr.	Kartierung	Zuordnung	DK5 (GK)	Biotop-Nr. (alt)
123516	9392	5630	86	18.08.2009	>	5632	130
123516	9118	5630	232	13.08.2009	/	5632	10136

Zuordnung: N = nachfolgende Kartierung, K = weitere Kartierungen (zeitlich vorher oder nachher)

Foto

Interne Nr.	Index	Dateiname	Aufnahmerichtung
68697	0	5630_364_250918_1.JPG	Nordwesten

Weitere Angaben

Merkmal	Wert
Auswertung Gefährdung/ Einflüsse	Verunkrautung, Ruderalisierung

Erhebungsbogen

B

Projekt	Biotopkartierung Hamburg	Interne Nr.	123516
Handlungsbedarf	Nein	DK5 DK5-GK	5630 5632
Bearbeitung	Jan	DK5 - Name	Finkenwerder-Mitte
Räumliche Abbildung	Fläche	Biotop-Nr. alt	364 130
Anzahl Abschnitte	1	Kartierung	25.09.2018
		Fläche / Länge [m²/m]	10010,7835
		Breite (lineare Abb.) [m]	

Weitere Angaben

Merkmal	Wert
Wertgesichtspunkte Maßnahmen	Bestandteil der historischen Kulturlandschaft 4.2 - Zweischnitt-Wiesennutzung

Foto

Fotodatei	5630_364_250918_1.JPG	Fotodatei
Bildbeschreibung	links die AKM-Fläche, rechts die Obstwiese	Bildbeschreibung
Aufnahmerichtung	Nordwesten	Aufnahmerichtung



Teilflächenbeschreibung

Teilflächentyp	Obstwiese (2018)	Teilflächen-Nr.	1
Biotoptyp		Biotoptyp	LOW
- Zusatz		- gesetzl. Grundl.	(§ 30 (2) 7.2)
FFH-LRT		FFH-LRT	
Beschreibung		Entw.potential LRT	Ja
		Hauptfläche	70 %
		Flächenanteil	Nein
		FFH-Unters.Fläche	Nein
		Saatgutfläche	Nein

Erhebungsbogen

B

Projekt	Biotopkartierung Hamburg		Interne Nr.	123516	
			DK5 DK5-GK	5630	5632
			DK5 - Name	Finkenwerder-Mitte	
Handlungsbedarf	Nein		Biotop-Nr. alt	364	130
Bearbeitung	Jan	Kopie	Kartierung	25.09.2018	
Räumliche Abbildung	Fläche		Fläche / Länge [m²/m]	10010,7835	
Anzahl Abschnitte	1		Breite (lineare Abb.) [m]		

Zeigerwerte der Pflanzenartenliste (Auswertung)

Standort	Belichtung	halbsonnig	6,9
Boden	Feuchte	mäßig feucht und wechselfeucht	5,5
	Stickstoff (N)	stickstoffreich	7,1
	Reaktion	neutral	7
Vegetation	Mahdverträglichkeit	gut schnittverträglich	6,7
Zeigerwerte	Futterwert	ausreichende Futterqualität	4,9
	Wechselfeuchteanzeiger		1
	Giftpflanzen		0
	Überschw.anzeiger		0

Pflanzenartenliste

Gruppe / Pflanzenart	MS	M	W	Vs	St	PA	Ph	Sz	VS	V	G	cf	§	Rote Liste			
														HH	ND	SH	D
Tracheobionta (Gefäßpflanzen)																	
Dactylis glomerata (Wiesen-Knäuelgras)	7	h															
Fraxinus excelsior (Gewöhnliche Esche)	7	z															
Glechoma hederacea (Gundermann)	7	l															
Holcus lanatus (Wolliges Honiggras)	7	z															
Lolium perenne (Ausdauerndes Weidelgras)	7	h															
Malus domestica (Kultur-Apfel)	7	w															
Poa trivialis (Gewöhnliches Rispengras)	7	z															
Prunus domestica (Kultur-Pflaume)	7	w															
Pyrus communis (Kultur-Birne)	7	w															
Ranunculus repens (Kriechender Hahnenfuß)	7	z															
Rubus fruticosus agg. (Artengruppe Echte Brombeere)	7	z															
Rumex obtusifolius (Stumpfbältriger Ampfer)	7	z															
Sambucus nigra (Schwarzer Holunder)	7	z															
Urtica dioica (Große Brennnessel)	7	l															
Anzahl Rote Liste Arten																	
Anzahl Arten										14							

MS: Mengensystem; M: Mengenangabe, W: Bewertung der Art (FFH-Monitoring), Vs: Vegetationsschicht, St: Status, PA: Autor Phänologie; Ph: Phänologie, Sz: Soziabilität, VS: Vitalitätssystem; V: Vitalität, G: Geschlecht, cf: unsichere Bestimmung, §: Schutz nach BNatSchG, HH: Rote Liste Hamburg, Nds: Rote Liste Niedersachsen, SH: Rote Liste Schleswig-Holstein, D: Rote Liste Deutschland

Teilflächenbeschreibung

Teilflächentyp		Teilflächen-Nr.	2
Biotoptyp	Halbruderale Gras- und Staudenflur mittlerer Standorte (2018)	Biotoptyp	AKM
- Zusatz		- gesetzl. Grundl.	
FFH-LRT		FFH-LRT	
Beschreibung		Entw.potential LRT	
		Hauptfläche	
		Flächenanteil	30 %
		FFH-Unters.Fläche	Nein
		Saatgutfläche	Nein

Erhebungsbogen

B

Projekt	Biotopkartierung Hamburg		Interne Nr.	123516	
			DK5 DK5-GK	5630	5632
			DK5 - Name	Finkenwerder-Mitte	
Handlungsbedarf	Nein		Biotop-Nr. alt	364	130
Bearbeitung	Jan	Kopie	Kartierung	25.09.2018	
Räumliche Abbildung	Fläche		Fläche / Länge [m²/m]	10010,7835	
Anzahl Abschnitte	1		Breite (lineare Abb.) [m]		

Zeigerwerte der Pflanzenartenliste (Auswertung)

Standort	Belichtung	halbsonnig	6,6
Boden	Feuchte	mäßig feucht und wechselfeucht	5,8
	Stickstoff (N)	sehr stickstoffreich	7,6
	Reaktion	neutral	7,3
Vegetation	Mahdverträglichkeit	gut schnittverträglich	6,6
Zeigerwerte	Futterwert	mäßige Futterqualität	3,9
	Wechselfeuchteanzeiger		1
	Giftpflanzen		0
	Überschw.anzeiger		0

Pflanzenartenliste

Gruppe / Pflanzenart	MS	M	W	Vs	St	PA	Ph	Sz	VS	V	G	cf	§	Rote Liste			
														HH	ND	SH	D
Tracheobionta (Gefäßpflanzen)																	
Dactylis glomerata (Wiesen-Knäuelgras)	7	X															
Glechoma hederacea (Gundermann)	7	X															
Lolium perenne (Ausdauerndes Weidelgras)	7	X															
Malus domestica (Kultur-Apfel)	7	X															
Poa trivialis (Gewöhnliches Rispengras)	7	X															
Prunus domestica (Kultur-Pflaume)	7	X															
Pyrus communis (Kultur-Birne)	7	X															
Ranunculus repens (Kriechender Hahnenfuß)	7	X															
Rumex obtusifolius (Stumpfbblätteriger Ampfer)	7	X															
Sambucus nigra (Schwarzer Holunder)	7	X															
Urtica dioica (Große Brennessel)	7	X															
Anzahl Rote Liste Arten																	
Anzahl Arten											11						

MS: Mengensystem; M: Mengenangabe, W: Bewertung der Art (FFH-Monitoring), Vs: Vegetationsschicht, St: Status, PA: Autor Phänologie; Ph: Phänologie, Sz: Soziabilität, VS: Vitalitätssystem; V: Vitalität, G: Geschlecht, cf: unsichere Bestimmung, §: Schutz nach BNatSchG, HH: Rote Liste Hamburg, Nds: Rote Liste Niedersachsen, SH: Rote Liste Schleswig-Holstein, D: Rote Liste Deutschland