

Erhebungsbogen

B

Projekt	Biotopkartierung Hamburg	Interne Nr.	123483
		DK5 DK5-GK	5630 5632
		DK5 - Name	Finkenwerder-Mitte
Handlungsbedarf	Nein	Biotop-Nr. alt	344 140
Bearbeitung	Jan	Kartierung	16.05.2018
Räumliche Abbildung	Fläche	Fläche / Länge [m²/m]	22986,9305
Anzahl Abschnitte	1	Breite (lineare Abb.) [m]	

Gesetzlicher Schutz kein gesetzl. Schutz **kein gesetzlich geschütztes Biotop** **Schutz nur teilweise** **Nein**

Gesamtbewertung	5	Noch wertvoll, gut entwicklungsfähig
– Alter	6	Biotop mittleren Alters, 50 bis 100 Jahre
– Belastungsgrad	5	Flächenhaft mittlere oder örtlich starke Belastung
– Ökolog. Funktion	5	Bedeutung in einem Biotopkomplex, für den lokalen Biotopverbund oder als Puffer
– Seltenheit	5	Seltener Biotoptyp, floristisch stark verarmt, ohne seltener Pflges. od. verbr. artenreicher Biotoptyp

Bestandsbeschreibung

Breiter Hauptentwässerungsgraben mit begleitendem Fußweg, überwiegend entlang der Grenze von Bebauung und Obstbau. Die ca. 7 m breite Wasserfläche ist abgesehen von wenigen Schwimmblattpflanzen meist vegetationslos. An dem mit Bongossi befestigten Ufern wächst ein schmaler Streifen mit viel Schilf und anderen Gräsern und Stauden. An der Rudolf-Kinau-Allee gibt es eine Aufweitung. Entlang des Gewässers gibt es einige noch junge Baumpflanzungen.

Vorkommen an Biotoptypen

1	TF	Typ	HF	F.Anteil
2	BTYP	Biotoptyp		- gesetzl. Grundl.
3	Zusatz	Zusatz zum Biotoptypen		
4	LRT	Lebensraumtyp		
1	1		Ja	100 %
2	FLH	Wettern, Hauptgraben (2018)		(§ 30 (2) 1.)

Räumliche Lage

Lagebeschreibung	Finkenwerder Fleet	Hochwert (Y)	5931915
Nachbarnutzung/en	Siedlung, Obstbaufläche	Naturraum	Finkenwerder, Altenwerder (673.00)
Rechtswert (X)	556432	Gemarkung	Finkenwerder Nord (106)
Bezirk	Hamburg-Mitte	Ramsargebiet	<input type="checkbox"/> EG-Vogelschutzgeb. <input type="checkbox"/>
Stadtteil (OT-Nr.)	Finkenwerder (141)	Nationalpark	<input type="checkbox"/>
Digitaler Grünplan	<input checked="" type="checkbox"/> Hafengesamtgebiet <input type="checkbox"/>		
Ausgleichsflächen	<input checked="" type="checkbox"/> Biosphärenreservat <input type="checkbox"/>		
NSG / ND / LSG			
FFH-GEBIET			
Wasserschutzgebiet			

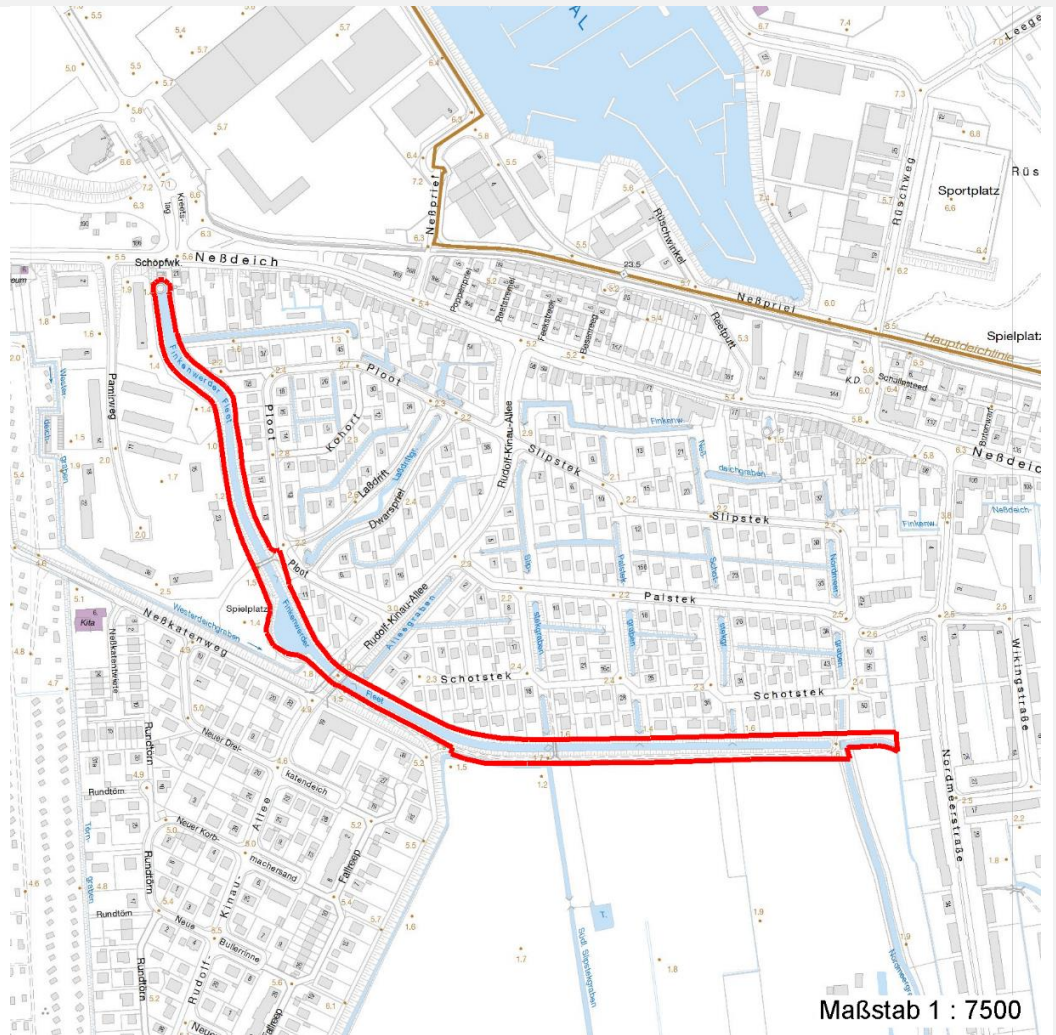
Erhebungsbogen

B

Projekt	Biotopkartierung Hamburg	Interne Nr.	123483
		DK5 DK5-GK	5630 5632
		DK5 - Name	Finkenwerder-Mitte
Handlungsbedarf	Nein	Biotop-Nr. alt	344 140
Bearbeitung	Jan	Kartierung	16.05.2018
Räumliche Abbildung	Fläche	Fläche / Länge [m²/m]	22986,9305
Anzahl Abschnitte	1	Breite (lineare Abb.) [m]	

Räumliche Lage

Karte



Weitere Erhebungsbögen

Interne Nr.	Interne Nr. Zuordnung	DK5	Biotop-Nr.	Kartierung	Zuordnung	DK5 (GK)	Biotop-Nr. (alt)
123483	9173	5630	96	17.06.2009	<	5632	140

Zuordnung: N = nachfolgende Kartierung, K = weitere Kartierungen (zeitlich vorher oder nachher)

Foto

Interne Nr.	Index	Dateiname	Aufnahmerichtung
68661	0	5630_344_160518_1.JPG	Westen
68662	0	5630_344_160518_2.JPG	Nordwesten

Weitere Angaben

Merkmal	Wert
Auswertung Gefährdung/ Einflüsse	Gewässerbelastung

Erhebungsbogen

B

Projekt	Biotopkartierung Hamburg	Interne Nr.	123483
		DK5 DK5-GK	5630 5632
		DK5 - Name	Finkenwerder-Mitte
Handlungsbedarf	Nein	Biotop-Nr. alt	344 140
Bearbeitung	Jan	Kartierung	16.05.2018
Räumliche Abbildung	Fläche	Fläche / Länge [m²/m]	22986,9305
Anzahl Abschnitte	1	Breite (lineare Abb.) [m]	

Weitere Angaben

Merkmal	Wert
Wertgesichtspunkte Maßnahmen	Starker Erholungsdruck Bestandteil der historischen Kulturlandschaft 2.15 - Pufferstreifen schaffen, Nährstoffeinträge vermindern

Foto

Fotodatei	5630_344_160518_1.JPG	Fotodatei	5630_344_160518_2.JPG
Bildbeschreibung	Blick von der östlichsten Brücke	Bildbeschreibung	Blick in Richtung Siedlung
Aufnahmerichtung	Westen	Aufnahmerichtung	Nordwesten



Teilflächenbeschreibung

Teilflächentyp		Teilflächen-Nr.	1
Biotoptyp	Wettern, Hauptgraben	Biotoptyp	FLH
- Zusatz	(2018)	- gesetzl. Grundl.	(§ 30 (2) 1.)
FFH-LRT		FFH-LRT	
Beschreibung		Entw.potential LRT	
		Hauptfläche	Ja
		Flächenanteil	100 %
		FFH-Unters.Fläche	Nein
		Saatgutfläche	Nein

Erhebungsbogen

B

Projekt	Biotopkartierung Hamburg	Interne Nr.	123483
		DK5 DK5-GK	5630 5632
		DK5 - Name	Finkenwerder-Mitte
Handlungsbedarf	Nein	Biotop-Nr. alt	344 140
Bearbeitung	Jan	Kartierung	16.05.2018
Räumliche Abbildung	Fläche	Fläche / Länge [m²/m]	22986,9305
Anzahl Abschnitte	1	Breite (lineare Abb.) [m]	

Zeigerwerte der Pflanzenartenliste (Auswertung)

Standort	Belichtung	halbsonnig	6,7
Boden	Feuchte	feucht	7,5
	Stickstoff (N)	stickstoffreich	6,7
	Reaktion	neutral	7
Vegetation	Mahdverträglichkeit	mäßig schnittverträglich (erster Schnitt nicht vor 1. Juli)	5,2
Zeigerwerte	Futterwert	mäßige Futterqualität	3,7
	Wechselfeuchteanzeiger		3
	Giftpflanzen		1
	Überschw.anzeiger		4

Pflanzenartenliste

Gruppe / Pflanzenart	MS	M	W	Vs	St	PA	Ph	Sz	VS	V	G	cf	§	Rote Liste			
														HH	ND	SH	D
Tracheobionta (Gefäßpflanzen)																	
Aegopodium podagraria (Giersch)	7	h															
Alopecurus pratensis (Wiesen-Fuchsschwanz)	7	l															
Angelica spec. (Engelwurz)	7	w															
Anthriscus sylvestris (Wiesen-Kerbel)	7	z															
Bromus inermis (Wehrlose Trespe)	7	z															
Calla palustris (Sumpf-Calla)	7	w											b	V	3	3	V
Callitriche spec. (Wasserstern)	7	z															
Carex pseudocyperus (Scheinzyper-Segge)	7	z															
Dactylis glomerata (Wiesen-Knäuelgras)	7	l															
Epilobium hirsutum (Zottiges Weidenröschen)	7	l															
Equisetum arvense (Acker-Schachtelhalm)	7	w															
Filipendula ulmaria (Mädesüß)	7	l															
Glyceria maxima (Wasser-Schwaden)	7	z															
Iris pseudacorus (Gelbe Schwertlilie)	7	w											b				
Juncus effusus (Flatter-Binse)	7	w															
Lemna minor (Kleine Wasserlinse)	7	z															
Phragmites australis (Schilf)	7	h															
Poa pratensis (Wiesen-Rispengras)	7	z															
Ranunculus repens (Kriechender Hahnenfuß)	7	z															
Rumex hydrolapathum (Fluss-Ampfer)	7	w															
														Anzahl Rote Liste Arten			
														1	1	1	1
														Anzahl Arten			
														20			

MS: Mengensystem; M: Mengenangabe, W: Bewertung der Art (FFH-Monitoring), Vs: Vegetationsschicht, St: Status, PA: Autor Phänologie; Ph: Phänologie, Sz: Soziabilität, VS: Vitalitätssystem; V: Vitalität, G: Geschlecht, cf: unsichere Bestimmung, §: Schutz nach BNatSchG, HH: Rote Liste Hamburg, Nds: Rote Liste Niedersachsen, SH: Rote Liste Schleswig-Holstein, D: Rote Liste Deutschland