

Erhebungsbogen

B

Projekt	Biotopkartierung Hamburg	Interne Nr.	123451
		DK5 DK5-GK	5630 5632
		DK5 - Name	Finkenwerder-Mitte
Handlungsbedarf	Nein	Biotop-Nr. alt	332 17
Bearbeitung	Jan	Kartierung	24.05.2018
Räumliche Abbildung	Linie	Fläche / Länge [m²/m]	7749,55
Anzahl Abschnitte	32	Breite (lineare Abb.) [m]	3

Gesetzlicher Schutz kein gesetzl. Schutz **kein gesetzlich geschütztes Biotop** **Schutz nur teilweise** **Nein**

Gesamtbewertung	6	Wertvoll
– Alter	6	Biotop mittleren Alters, 50 bis 100 Jahre
– Belastungsgrad	5	Flächenhaft mittlere oder örtlich starke Belastung
– Ökolog. Funktion	6	Hohe Bedeutung in einem Biotopkomplex, für den lokalen Biotopverbund oder als Puffer
– Seltenheit	6	Seltener Biotoptyp, ohne seltene oder bedrohte Pflges., ungesättigtes Artenspektrum, reliktsche RL-Arten

Bestandsbeschreibung

Marschgräben mit ent- und bewässernder Funktion, auf oder in denen z.T. Schwimmpflanzendecken oder submerse Vegetation vorhanden. An den Ufern wachsen neben typischen Sumpfpflanzen auch zahlreiche Wiesenarten.

Vorkommen an Biotoptypen

1	TF	Typ	HF	F.Anteil
2	BTYP	Biotoptyp		- gesetzl. Grundl.
3	Zusatz	Zusatz zum Biotoptypen		
4	LRT	Lebensraumtyp		
1	1		Ja	100 %
2	FGM	Graben mittlerer Nährstoffgehalte mit Stillgewässercharakter (2018)		(§ 30 (2) 1.2)

Räumliche Lage

Lagebeschreibung	nördlich des Finkenwerder Landscheidewegs		
Nachbarnutzung/en	Obstbauflächen, Grünland, Siedlungsflächen, Straßen		
Rechtswert (X)	556836	Hochwert (Y)	5931769
Bezirk	Hamburg-Mitte	Naturraum	Finkenwerder, Altenwerder (673.00)
Stadtteil (OT-Nr.)	Finkenwerder (141)	Gemarkung	Finkenwerder Nord (106)
Digitaler Grünplan	<input type="checkbox"/> Hafengesamtgebiet	<input type="checkbox"/> Ramsargebiet	<input type="checkbox"/> EG-Vogelschutzgeb.
Ausgleichsflächen	<input checked="" type="checkbox"/> Biosphärenreservat	<input type="checkbox"/> Nationalpark	<input type="checkbox"/>
NSG / ND / LSG			
FFH-GEBIET			
Wasserschutzgebiet			

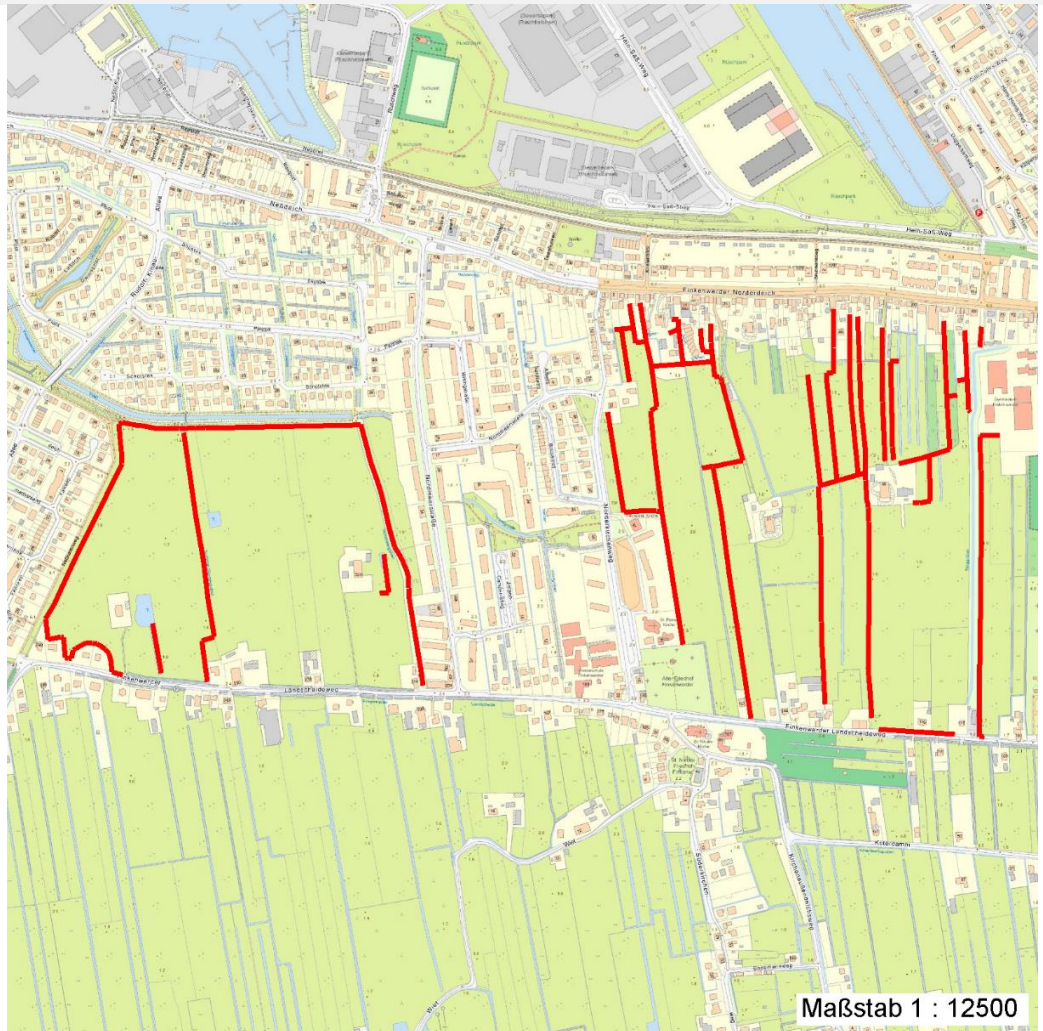
Erhebungsbogen

B

Projekt	Biotopkartierung Hamburg	Interne Nr.	123451
		DK5 DK5-GK	5630 5632
		DK5 - Name	Finkenwerder-Mitte
Handlungsbedarf	Nein	Biotop-Nr. alt	332 17
Bearbeitung	Jan	Kartierung	24.05.2018
Räumliche Abbildung	Linie	Fläche / Länge [m²/m]	7749,55
Anzahl Abschnitte	32	Breite (lineare Abb.) [m]	3

Räumliche Lage

Karte



Weitere Erhebungsbögen

Interne Nr.	Interne Nr. Zuordnung	DK5	Biotop-Nr.	Kartierung	Zuordnung	DK5 (GK)	Biotop-Nr. (alt)
123451	9571	5630	261	17.06.2009	>	5632	17

Zuordnung: N = nachfolgende Kartierung, K = weitere Kartierungen (zeitlich vorher oder nachher)

Foto

Interne Nr.	Index	Dateiname	Aufnahmerichtung
68657	0	5630_332_240518_1.JPG	Süden
68658	0	5630_332_240518_3.JPG	
68659	0	5630_332_240518_2.JPG	Osten

Weitere Angaben

Merkmal	Wert
---------	------

Auswertung

20.09.2022

Erhebungsbogen

B

Projekt	Biotopkartierung Hamburg		Interne Nr.	123451	
			DK5 DK5-GK	5630	5632
Handlungsbedarf	Nein		DK5 - Name	Finkenwerder-Mitte	
Bearbeitung	Jan	Kopie	Biotop-Nr. alt	332	17
Räumliche Abbildung	Linie		Kartierung	24.05.2018	
Anzahl Abschnitte	32		Fläche / Länge [m²/m]	7749,55	
			Breite (lineare Abb.) [m]	3	

Weitere Angaben

Merkmal	Wert
Gefährdung/ Einflüsse	Aufgabe der Nutzung oder Pflege Beseitigung der Gräben
Wertgesichtspunkte	Bedeutung für den Biotopverbund Bestandteil der historischen Kulturlandschaft
Maßnahmen	1.2 - Bei behalten der aktuellen Nutzung / Pflege 4.22 - Erhaltung der Gräben

Foto

Fotodatei	5630_332_240518_1.JPG	Fotodatei	5630_332_240518_2.JPG
Bildbeschreibung	Abschnitt 12	Bildbeschreibung	Abschnitt 1
Aufnahmerichtung	Süden	Aufnahmerichtung	Osten



Erhebungsbogen

B

Projekt	Biotopkartierung Hamburg	Interne Nr.	123451
		DK5 DK5-GK	5630 5632
		DK5 - Name	Finkenwerder-Mitte
Handlungsbedarf	Nein	Biotop-Nr. alt	332 17
Bearbeitung	Jan	Kartierung	24.05.2018
Räumliche Abbildung	Linie	Fläche / Länge [m²/m]	7749,55
Anzahl Abschnitte	32	Breite (lineare Abb.) [m]	3

Foto

Fotodatei	5630_332_240518_3.JPG	Fotodatei	
Bildbeschreibung	Abschnitt 6	Bildbeschreibung	
Aufnahmerichtung		Aufnahmerichtung	



Teilflächenbeschreibung

Teilflächentyp		Teilflächen-Nr.	1
Biotoptyp	Graben mittlerer Nährstoffgehalte mit Stillgewässercharakter (2018)	Biotoptyp	FGM
- Zusatz		- gesetzl. Grundl.	(§ 30 (2) 1.2)
FFH-LRT		FFH-LRT	
Beschreibung		Entw.potential LRT	
		Hauptfläche	Ja
		Flächenanteil	100 %
		FFH-Unters.Fläche	Nein
		Saatgutfläche	Nein

Zeigerwerte der Pflanzenartenliste (Auswertung)

Standort	Belichtung	halbsonnig	6,9
Boden	Feuchte	sehr naß	8,6
	Stickstoff (N)	mäßig stickstoffarm bis stickstoffreich	6,1
	Reaktion	schwach sauer	6,1
Vegetation	Mahdverträglichkeit	mäßig schnittverträglich (erster Schnitt nicht vor 1. Juli)	4,5
Zeigerwerte	Futterwert	geringwertiges Futter	3,2
	Wechselfeuchteanzeiger		3
	Giftpflanzen		0
	Überschw.anzeiger		3

Erhebungsbogen

B

Projekt	Biotopkartierung Hamburg	Interne Nr.	123451
		DK5 DK5-GK	5630 5632
Handlungsbedarf	Nein	DK5 - Name	Finkenwerder-Mitte
Bearbeitung	Jan	Biotop-Nr. alt	332 17
Räumliche Abbildung	Linie	Kartierung	24.05.2018
Anzahl Abschnitte	32	Fläche / Länge [m²/m]	7749,55
		Breite (lineare Abb.) [m]	3

Pflanzenartenliste

Gruppe / Pflanzenart	MS	M	W	Vs	St	PA	Ph	Sz	VS	V	G	cf	§	Rote Liste				
														HH	ND	SH	D	
Tracheobionta (Gefäßpflanzen)																		
Alopecurus pratensis (Wiesen-Fuchsschwanz)	7	I																
Callitriche palustris (Sumpf-Wasserstern)	7	X														D		3
Calystegia sepium (Zaun-Winde)	7	z																
Carex pseudocyperus (Scheinzyper-Segge)	7	X																
Ceratophyllum demersum (Rauhes Hornblatt)	7	X														V		
Elodea nuttallii (Nuttalls Wasserpest)	7	X																
Epilobium hirsutum (Zottiges Weidenröschen)	7	X																
Filipendula ulmaria (Mädesüß)	7	I																
Galeobdolon argentatum (Garten Goldnessel)	7	w																
Glyceria maxima (Wasser-Schwaden)	7	X																
Juncus effusus (Flutter-Binse)	7	I																
Lemna minor (Kleine Wasserlinse)	7	I																
Lemna turionifera (Rote Wasserlinse)	7	X																D
Lythrum salicaria (Blut-Weiderich)	7	X																
Phragmites australis (Schilf)	7	I																
Poa pratensis (Wiesen-Rispengras)	7	z																
Potamogeton crispus (Krauses Laichkraut)	7	X																
Rorippa amphibia (Wasser-Sumpfkresse)	7	X																
Rumex hydrolapathum (Fluss-Ampfer)	7	z																
Scutellaria galericulata (Sumpf-Helmkraut)	7	X																
Spirodela polyrhiza (Vielwurzlige Teichlinse)	7	I																
Valeriana officinalis (Echter Baldrian)	7	z														D		D
														Anzahl Rote Liste Arten		3	3	
														Anzahl Arten		22		

MS: Mengensystem; M: Mengenangabe, W: Bewertung der Art (FFH-Monitoring), Vs: Vegetationsschicht, St: Status, PA: Autor Phänologie; Ph: Phänologie, Sz: Soziabilität, VS: Vitalitätssystem; V: Vitalität, G: Geschlecht, cf: unsichere Bestimmung, §: Schutz nach BNatSchG, HH: Rote Liste Hamburg, Nds: Rote Liste Niedersachsen, SH: Rote Liste Schleswig-Holstein, D: Rote Liste Deutschland