

Erhebungsbogen

B

Projekt	Biotopkartierung Hamburg	Interne Nr.	123449
		DK5 DK5-GK	5630 5632
		DK5 - Name	Finkenwerder-Mitte
Handlungsbedarf	Nein	Biotop-Nr. alt	330 18
Bearbeitung	Jan	Kartierung	24.05.2018
Räumliche Abbildung	Linie	Fläche / Länge [m²/m]	2465,33
Anzahl Abschnitte	9	Breite (lineare Abb.) [m]	3

Gesetzlicher Schutz kein gesetzl. Schutz **kein gesetzlich geschütztes Biotop** **Schutz nur teilweise** **Nein**

Gesamtbewertung	6	Wertvoll
– Alter	6	Biotop mittleren Alters, 50 bis 100 Jahre
– Belastungsgrad	5	Flächenhaft mittlere oder örtlich starke Belastung
– Ökolog. Funktion	6	Hohe Bedeutung in einem Biotopkomplex, für den lokalen Biotopverbund oder als Puffer
– Seltenheit	7	Seltener Biotoptyp, mit seltenen oder bedrohten Pflges., gesättigtes Artenspektrum, einige RL-Arten

Bestandsbeschreibung

Marschgräben, die teilweise, manchmal auch vollständig von Sumpf-Calla überwachsen sind. Die Grabenränder sind mit typischen Uferstauden bewachsen.

Vorkommen an Biotoptypen

1	TF	Typ	HF	F.Anteil
2	BTYP	Biotoptyp		- gesetzl. Grundl.
3	Zusatz	Zusatz zum Biotoptypen		
4	LRT	Lebensraumtyp		
1	1		Ja	100 %
2	FGM	Graben mittlerer Nährstoffgehalte mit Stillgewässercharakter (2018)		(§ 30 (2) 1.2)

Räumliche Lage

Lagebeschreibung	nördlich des Finkenwerder Landscheidewegs		
Nachbarnutzung/en	Obstbauflächen, Grünland, Siedlung, Straßen		
Rechtswert (X)	557397	Hochwert (Y)	5931538
Bezirk	Hamburg-Mitte	Naturraum	Finkenwerder, Altenwerder (673.00)
Stadtteil (OT-Nr.)	Finkenwerder (141)	Gemarkung	Finkenwerder Nord (106)
Digitaler Grünplan	<input checked="" type="checkbox"/> Hafengesamtgebiet	<input type="checkbox"/> Ramsargebiet	<input type="checkbox"/> EG-Vogelschutzgeb.
Ausgleichsflächen	<input checked="" type="checkbox"/> Biosphärenreservat	<input type="checkbox"/> Nationalpark	<input type="checkbox"/>
NSG / ND / LSG			
FFH-GEBIET			
Wasserschutzgebiet			

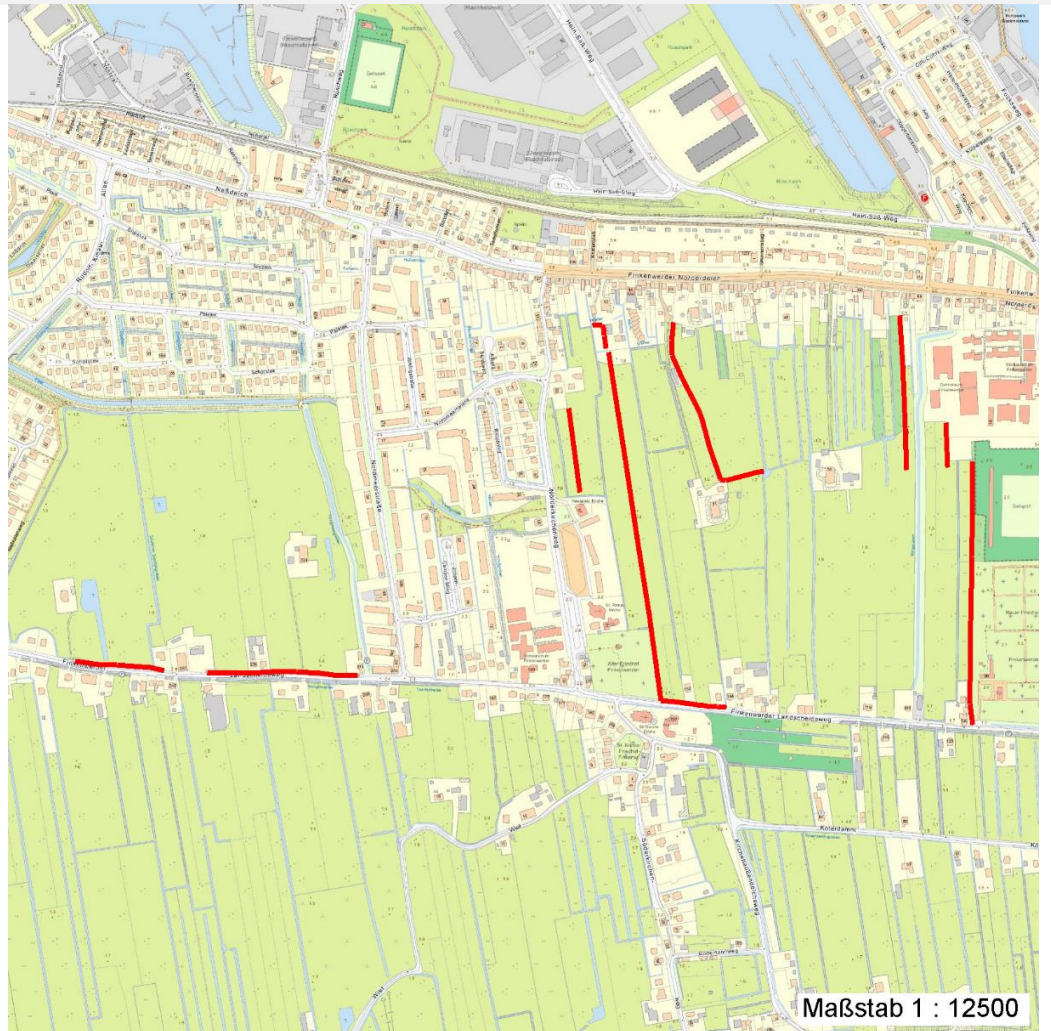
Erhebungsbogen

B

Projekt	Biotopkartierung Hamburg	Interne Nr.	123449
		DK5 DK5-GK	5630 5632
		DK5 - Name	Finkenwerder-Mitte
Handlungsbedarf	Nein	Biotop-Nr. alt	330 18
Bearbeitung	Jan	Kartierung	24.05.2018
Räumliche Abbildung	Linie	Fläche / Länge [m²/m]	2465,33
Anzahl Abschnitte	9	Breite (lineare Abb.) [m]	3

Räumliche Lage

Karte



Weitere Erhebungsbögen

Interne Nr.	Interne Nr. Zuordnung	DK5	Biotop-Nr.	Kartierung	Zuordnung	DK5 (GK)	Biotop-Nr. (alt)
123449	9574	5630	262	17.06.2009	/	5632	18
123449	13349	5830	179	02.09.2009	/	5832	4

Zuordnung: N = nachfolgende Kartierung, K = weitere Kartierungen (zeitlich vorher oder nachher)

Foto

Interne Nr.	Index	Dateiname	Aufnahmerichtung
68653	0	5630_330_240518_1.JPG	
68654	0	5630_330_240518_2.JPG	

Weitere Angaben

Merkmal	Wert
---------	------

Auswertung

20.09.2022

Erhebungsbogen

B

Projekt	Biotopkartierung Hamburg	Interne Nr.	123449
		DK5 DK5-GK	5630 5632
		DK5 - Name	Finkenwerder-Mitte
Handlungsbedarf	Nein	Biotop-Nr. alt	330 18
Bearbeitung	Jan	Kartierung	24.05.2018
Räumliche Abbildung	Linie	Fläche / Länge [m²/m]	2465,33
Anzahl Abschnitte	9	Breite (lineare Abb.) [m]	3

Weitere Angaben

Merkmal	Wert
Gefährdung/ Einflüsse	Beseitigung der Gräben
Wertgesichtspunkte	Intensivierung der Nutzung oder Pflege Bestandteil der historischen Kulturlandschaft
Maßnahmen	Gut entwickelte, biotoptypische Vegetation 1.2 - Bei behalten der aktuellen Nutzung / Pflege 4.22 - Erhaltung der Gräben

Foto

Fotodatei	5630_330_240518_1.JPG	Fotodatei	5630_330_240518_2.JPG
Bildbeschreibung	Abschnitt 5	Bildbeschreibung	Abschnitt 5
Aufnahmerichtung		Aufnahmerichtung	



Teilflächenbeschreibung

Teilflächentyp	Graben mittlerer Nährstoffgehalte mit Stillgewässercharakter (2018)	Teilflächen-Nr.	1
Biototyp		Biototyp	FGM
- Zusatz		- gesetzl. Grundl.	(§ 30 (2) 1.2)
FFH-LRT		FFH-LRT	
Beschreibung		Entw.potential LRT	
		Hauptfläche	Ja
		Flächenanteil	100 %
		FFH-Unters.Fläche	Nein
		Saatgutfläche	Nein

Erhebungsbogen

B

Projekt	Biotopkartierung Hamburg	Interne Nr.	123449
		DK5 DK5-GK	5630 5632
		DK5 - Name	Finkenwerder-Mitte
Handlungsbedarf	Nein	Biotop-Nr. alt	330 18
Bearbeitung	Jan	Kartierung	24.05.2018
Räumliche Abbildung	Linie	Fläche / Länge [m²/m]	2465,33
Anzahl Abschnitte	9	Breite (lineare Abb.) [m]	3

Zeigerwerte der Pflanzenartenliste (Auswertung)

Standort	Belichtung	halbsonnig	7,1
Boden	Feuchte	sehr naß	9,4
	Stickstoff (N)	mäßig stickstoffarm bis stickstoffreich	6
	Reaktion	neutral	6,8
Vegetation	Mahdverträglichkeit	schnittempfindlich bis mäßig schnittverträglich	3,6
Zeigerwerte	Futterwert	sehr geringwertiges Futter	2,3
	Wechselfeuchteanzeiger		2
	Giftpflanzen		1
	Überschw.anzeiger		5

Pflanzenartenliste

Gruppe / Pflanzenart	MS	M	W	Vs	St	PA	Ph	Sz	VS	V	G	cf	§	Rote Liste			
														HH	ND	SH	D
Tracheobionta (Gefäßpflanzen)																	
Calla palustris (Sumpf-Calla)	7	l											b	V	3	3	V
Carex pseudocyperus (Scheinzyper-Segge)	7	z															
Equisetum arvense (Acker-Schachtelhalm)	7	z															
Filipendula ulmaria (Mädesüß)	7	l															
Fraxinus excelsior (Gewöhnliche Esche)	7	w															
Glyceria fluitans (Flutender Schwaden)	7	z															
Glyceria maxima (Wasser-Schwaden)	7	l															
Iris pseudacorus (Gelbe Schwertlilie)	7	w											b				
Lemna minor (Kleine Wasserlinse)	7	l															
Phragmites australis (Schilf)	7	z															
Rumex hydrolapathum (Fluss-Ampfer)	7	z															
Scutellaria galericulata (Sumpf-Helmkraut)	7	z															
Spirodela polyrhiza (Vielwurzlige Teichlinse)	7	l															
Typha angustifolia (Schmalblättriger Rohrkolben)	7	z															
Valeriana officinalis (Echter Baldrian)	7	z														D	D
Anzahl Rote Liste Arten														2	1	2	1
Anzahl Arten														15			

MS: Mengensystem; M: Mengenangabe, W: Bewertung der Art (FFH-Monitoring), Vs: Vegetationsschicht, St: Status, PA: Autor Phänologie; Ph: Phänologie, Sz: Soziabilität, VS: Vitalitätssystem; V: Vitalität, G: Geschlecht, cf: unsichere Bestimmung, §: Schutz nach BNatSchG, HH: Rote Liste Hamburg, Nds: Rote Liste Niedersachsen, SH: Rote Liste Schleswig-Holstein, D: Rote Liste Deutschland