

Erhebungsbogen

B

Projekt	Biotopkartierung Hamburg	Interne Nr.	123447
		DK5 DK5-GK	5630 5632
		DK5 - Name	Finkenwerder-Mitte
Handlungsbedarf	Nein	Biotop-Nr. alt	20 56
Bearbeitung	ROG	Kartierung	17.05.2018
Räumliche Abbildung	Fläche	Fläche / Länge [m²/m]	20719,8946
Anzahl Abschnitte	1	Breite (lineare Abb.) [m]	

Gesetzlicher Schutz **kein gesetzl. Schutz** **kein gesetzlich geschütztes Biotop** **Schutz nur teilweise** **Nein**

Gesamtbewertung	6	Wertvoll
– Alter	6	Biotop mittleren Alters, 50 bis 100 Jahre
– Belastungsgrad	6	Flächenhaft geringe oder örtlich stärkere oder Vorbelastung mit deutlichem Einfluß
– Ökolog. Funktion	6	Hohe Bedeutung in einem Biotopkomplex, für den lokalen Biotopverbund oder als Puffer
– Seltenheit	5	Seltener Biotoptyp, floristisch stark verarmt, ohne seltener Pflges. od. verbr. artenreicher Biotoptyp

Bestandsbeschreibung

Ältere, vermutlich aus Obstanbau hervorgegangene Brachfläche. Im Norden der Fläche verläuft eine Reihe knorriger, mit vielen Höhlungen und Rindenabspaltungen versehenen Weiden, die als Habitatbäume gewertet werden können. Daran schließt sich in südliche Richtung eine halbruderale Brachfläche mit einem Bestand aus alten Hollunderbüschen an. Die halbruderale Gras- und Staudenflur ist eher artenarm und nitrophil ausgeprägt. Bestandsbildend sind Arten wie Knoblauchsrauke, Klettenlabkraut, Quecke und Brennnessel. Im Bereich der Weiden finden sich inzwischen vereinzelt typische Waldarten wie z. B. der Waldziest. Im Süden der Fläche Weidenpionierwaldbildung, die vermutlich in Zukunft einen Gesamtbestand mit dem sich westlich anschließenden Pionierwald bilden wird.

Vorkommen an Biotoptypen

1	TF	Typ	HF	F.Anteil
2	BTYP	Biotoptyp		- gesetzl. Grundl.
3	Zusatz	Zusatz zum Biotoptypen		
4	LRT	Lebensraumtyp		
1	1		Ja	30 %
2	HRR	Ruderalgebüsch (2018)		
1	2			50 %
2	AKM	Halbruderale Gras- und Staudenflur mittlerer Standorte (2018)		
1	3			20 %
2	WPW	Weiden-Pionier- oder Vorwald (2018)		

Räumliche Lage

Lagebeschreibung	an der Alten Süderelbe am Westrand des Kartenblattes		
Nachbarnutzung/en	Weide, Gewässer		
Rechtswert (X)	556105	Hochwert (Y)	5930210
Bezirk	Hamburg-Mitte	Naturraum	Finkenwerder, Altenwerder (673.00)
Stadtteil (OT-Nr.)	Finkenwerder (141)	Gemarkung	Finkenwerder Süd (107)
Digitaler Grünplan	<input type="checkbox"/> Hafengesamtgebiet	<input type="checkbox"/> Ramsargebiet	<input type="checkbox"/> EG-Vogelschutzgeb.
Ausgleichsflächen	<input checked="" type="checkbox"/> Biosphärenreservat	<input type="checkbox"/> Nationalpark	<input type="checkbox"/>
NSG / ND / LSG	NSG Finkenwerder Süderelbe [HH-707 / Anteil: 82%], NSG Westerweiden [HH-705 / Anteil: 18%]		
FFH-GEBIET			
Wasserschutzgebiet			

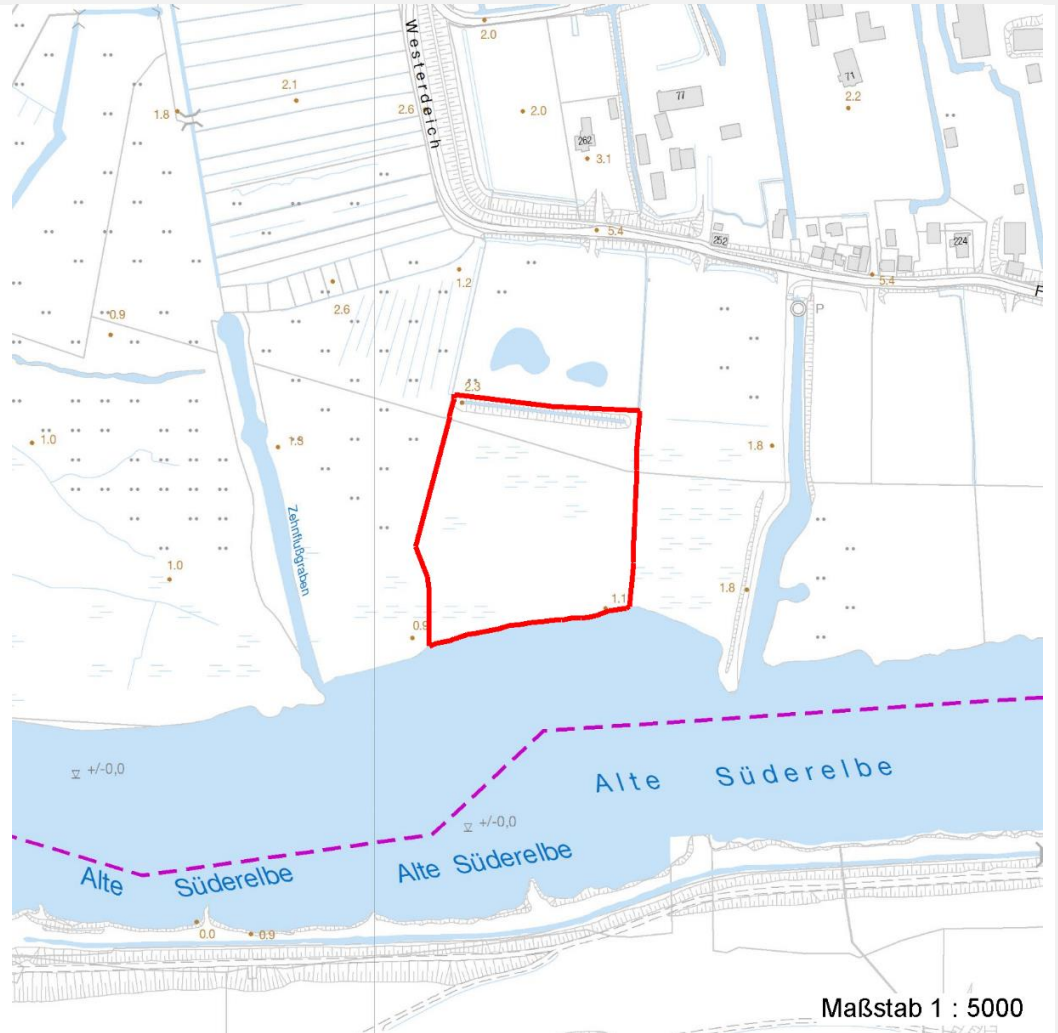
Erhebungsbogen

B

Projekt	Biotopkartierung Hamburg		Interne Nr.	123447	
			DK5 DK5-GK	5630	5632
			DK5 - Name	Finkenwerder-Mitte	
Handlungsbedarf	Nein		Biotop-Nr. alt	20	56
Bearbeitung	ROG	Kopie	Ja	Kartierung	17.05.2018
Räumliche Abbildung	Fläche			Fläche / Länge [m²/m]	20719,8946
Anzahl Abschnitte	1			Breite (lineare Abb.) [m]	

Räumliche Lage

Karte



Weitere Erhebungsbögen

Interne Nr.	Interne Nr. Zuordnung	DK5	Biotop-Nr.	Kartierung	Zuordnung	DK5 (GK)	Biotop-Nr. (alt)
123447	9200	5630	20	15.08.1993	K	5632	56
123447	9204	5630	20	06.09.2001	K	5632	56
123447	9175	5630	20	13.08.2009	K	5632	56
123447	9450	5630	19	06.09.2001	>	5632	55
123447	9470	5630	21	06.09.2001	/	5632	57

Zuordnung: N = nachfolgende Kartierung, K = weitere Kartierungen (zeitlich vorher oder nachher)

Foto

Interne Nr.	Index	Dateiname	Aufnahmerichtung
68650	0	5630_20_170518_1.JPG	
68651	0	5630_20_170518_2.JPG	
68652	0	5630_20_170518_3.JPG	

Erhebungsbogen

B

Projekt	Biotopkartierung Hamburg		Interne Nr.	123447	
			DK5 DK5-GK	5630	5632
Handlungsbedarf	Nein		DK5 - Name	Finkenwerder-Mitte	
Bearbeitung	ROG	Kopie	Ja	Biotop-Nr. alt	20 56
Räumliche Abbildung	Fläche		Kartierung	17.05.2018	
Anzahl Abschnitte	1		Fläche / Länge [m²/m]	20719,8946	
			Breite (lineare Abb.) [m]		

Weitere Angaben

Merkmal	Wert
Auswertung	
Gefährdung/ Einflüsse	Intensivierung der Nutzung oder Pflege
Wertgesichtspunkte	Entwicklungspotenzial
Maßnahmen	1.1 - Sukzession ungestört ablaufen lassen

Foto

Fotodatei	5630_20_170518_1.JPG	Fotodatei	5630_20_170518_2.JPG
Bildbeschreibung	k.A.	Bildbeschreibung	k.A.
Aufnahmerichtung		Aufnahmerichtung	



Foto

Fotodatei	5630_20_170518_3.JPG	Fotodatei	
Bildbeschreibung	k.A.	Bildbeschreibung	
Aufnahmerichtung		Aufnahmerichtung	



Erhebungsbogen

B

Projekt	Biotopkartierung Hamburg	Interne Nr.	123447
		DK5 DK5-GK	5630 5632
		DK5 - Name	Finkenwerder-Mitte
Handlungsbedarf	Nein	Biotop-Nr. alt	20 56
Bearbeitung	ROG	Kartierung	17.05.2018
Räumliche Abbildung	Fläche	Fläche / Länge [m²/m]	20719,8946
Anzahl Abschnitte	1	Breite (lineare Abb.) [m]	

Teilflächenbeschreibung

Teilflächentyp		Teilflächen-Nr.	1
Biotoptyp	Ruderalgebüsch (2018)	Biotoptyp	HRR
- Zusatz		- gesetzl. Grundl.	
FFH-LRT		FFH-LRT	
Beschreibung		Entw.potential LRT	
		Hauptfläche	Ja
		Flächenanteil	30 %
		FFH-Unters.Fläche	Nein
		Saatgutfläche	Nein

Zeigerwerte der Pflanzenartenliste (Auswertung)

Standort	Belichtung	halbsonnig	6,6
Boden	Feuchte	mäßig feucht und wechselfeucht	5,7
	Stickstoff (N)	sehr stickstoffreich	7,9
	Reaktion	neutral	6,9
Vegetation	Mahdverträglichkeit	schnittempfindlich bis mäßig schnittverträglich	4
Zeigerwerte	Futterwert	geringwertiges Futter	2,6
	Wechselfeuchteanzeiger		2
	Giftpflanzen		0
	Überschw.anzeiger		1

Pflanzenartenliste

Gruppe / Pflanzenart	MS	M	W	Vs	St	PA	Ph	Sz	VS	V	G	cf	§	Rote Liste			
														HH	ND	SH	D
Tracheobionta (Gefäßpflanzen)																	
Alliaria petiolata (Knoblauchsrauke)	7	h															
Elymus repens (Gewöhnliche Quecke)	7	h															
Galeopsis tetrahit (Gewöhnlicher Hohlzahn)	7	h															
Galium aparine (Kletten-Labkraut)	7	h															
Phalaris arundinacea (Rohr-Glanzgras)	7	z															
Poa nemoralis (Hain-Rispengras)	7	w															
Quercus robur (Stiel-Eiche)	7	w															
Rubus armeniacus (Armenische Brombeere)	7	l															
Salix alba (Silber-Weide)	7	l															
Sambucus nigra (Schwarzer Holunder)	7	h															
Stachys sylvatica (Wald-Ziest)	7	w															
Urtica dioica (Große Brennessel)	7	d															
Anzahl Rote Liste Arten																	
Anzahl Arten														12			

MS: Mengensystem; M: Mengenangabe, W: Bewertung der Art (FFH-Monitoring), Vs: Vegetationsschicht, St: Status, PA: Autor Phänologie; Ph: Phänologie, Sz: Soziabilität, VS: Vitalitätssystem; V: Vitalität, G: Geschlecht, cf: unsichere Bestimmung, §: Schutz nach BNatSchG, HH: Rote Liste Hamburg, Nds: Rote Liste Niedersachsen, SH: Rote Liste Schleswig-Holstein, D: Rote Liste Deutschland

Erhebungsbogen

B

Projekt	Biotopkartierung Hamburg		Interne Nr.	123447	
			DK5 DK5-GK	5630	5632
			DK5 - Name	Finkenwerder-Mitte	
Handlungsbedarf	Nein		Biotop-Nr. alt	20	56
Bearbeitung	ROG	Kopie Ja	Kartierung	17.05.2018	
Räumliche Abbildung	Fläche		Fläche / Länge [m²/m]	20719,8946	
Anzahl Abschnitte	1		Breite (lineare Abb.) [m]		

Teilflächenbeschreibung

Teilflächentyp		Teilflächen-Nr.	2
Biotoptyp	Halbruderale Gras- und Staudenflur mittlerer Standorte (2018)	Biotoptyp	AKM
- Zusatz		- gesetzl. Grundl.	
FFH-LRT		FFH-LRT	
Beschreibung		Entw.potential LRT	
		Hauptfläche	
		Flächenanteil	50 %
		FFH-Unters.Fläche	Nein
		Saatgutfläche	Nein

Teilflächenbeschreibung

Teilflächentyp		Teilflächen-Nr.	3
Biotoptyp	Weiden-Pionier- oder Vorwald (2018)	Biotoptyp	WPW
- Zusatz		- gesetzl. Grundl.	
FFH-LRT		FFH-LRT	
Beschreibung		Entw.potential LRT	
		Hauptfläche	
		Flächenanteil	20 %
		FFH-Unters.Fläche	Nein
		Saatgutfläche	Nein

Zeigerwerte der Pflanzenartenliste (Auswertung)

Standort	Belichtung	halbsonnig	6,6
Boden	Feuchte	mäßig feucht und wechselfeucht	6
	Stickstoff (N)	sehr stickstoffreich	7,6
	Reaktion	neutral	7
Vegetation	Mahdverträglichkeit	schnittempfindlich bis mäßig schnittverträglich	3,7
Zeigerwerte	Futterwert	geringwertiges Futter	3
	Wechselfeuchteanzeiger		1
	Giftpflanzen		0
	Überschw.anzeiger		1

Pflanzenartenliste

Gruppe / Pflanzenart	MS	M	W	Vs	St	PA	Ph	Sz	VS	V	G	cf	§	Rote Liste			
														HH	ND	SH	D
Tracheobionta (Gefäßpflanzen)																	
Alliaria petiolata (Knoblauchsrauke)	7	X															
Galeopsis tetrahit (Gewöhnlicher Hohlzahn)	7	X															
Galium aparine (Kletten-Labkraut)	7	X															

Erhebungsbogen

B

Projekt	Biotopkartierung Hamburg		Interne Nr.	123447	
			DK5 DK5-GK	5630	5632
Handlungsbedarf	Nein		DK5 - Name	Finkenwerder-Mitte	
Bearbeitung	ROG	Kopie	Biotop-Nr. alt	20	56
Räumliche Abbildung	Fläche	Ja	Kartierung	17.05.2018	
Anzahl Abschnitte	1		Fläche / Länge [m²/m]	20719,8946	
			Breite (lineare Abb.) [m]		

Pflanzenartenliste

Gruppe / Pflanzenart	MS	M	W	Vs	St	PA	Ph	Sz	VS	V	G	cf	§	Rote Liste				
														HH	ND	SH	D	
Phalaris arundinacea (Rohr-Glanzgras)	7	X																
Quercus robur (Stiel-Eiche)	7	X																
Rubus armeniacus (Armenische Brombeere)	7	X																
Salix alba (Silber-Weide)	7	X																
Sambucus nigra (Schwarzer Holunder)	7	X																
Urtica dioica (Große Brennessel)	7	X																
Anzahl Rote Liste Arten																		
Anzahl Arten														9				

MS: Mengensystem; M: Mengenangabe, W: Bewertung der Art (FFH-Monitoring), Vs: Vegetationsschicht, St: Status, PA: Autor Phänologie; Ph: Phänologie, Sz: Soziabilität, VS: Vitalitätssystem; V: Vitalität, G: Geschlecht, cf: unsichere Bestimmung, §: Schutz nach BNatSchG, HH: Rote Liste Hamburg, Nds: Rote Liste Niedersachsen, SH: Rote Liste Schleswig-Holstein, D: Rote Liste Deutschland