

Erhebungsbogen

B

Projekt	Biotopkartierung Hamburg	Interne Nr.	123456
		DK5 DK5-GK	5630 5632
		DK5 - Name	Finkenwerder-Mitte
Handlungsbedarf	Nein	Biotop-Nr. alt	18 54
Bearbeitung	Jan	Kartierung	17.05.2018
Räumliche Abbildung	Fläche	Fläche / Länge [m²/m]	4830,8773
Anzahl Abschnitte	1	Breite (lineare Abb.) [m]	

Gesetzlicher Schutz	§ 30 (2) 7.2 Streuobstwiesen	Schutz nur teilweise	Nein
----------------------------	-------------------------------------	-----------------------------	-------------

Gesamtbewertung	5	Noch wertvoll, gut entwicklungsfähig
– Alter	5	Biotop mittleren Alters, 20 bis 50 Jahre
– Belastungsgrad	6	Flächenhaft geringe oder örtlich stärkere oder Vorbelastung mit deutlichem Einfluß
– Ökolog. Funktion	6	Hohe Bedeutung in einem Biotopkomplex, für den lokalen Biotopverbund oder als Puffer
– Seltenheit	4	Verbr. Biotoptyp ohne biotypische Artenvielfalt, Ubi quisten

Bestandsbeschreibung

Von Ochsen beweidete Obstwiese mit relativ eng stehenden Apfelbäumen mittleren Alters. Die Grasnarbe unter den Bäumen war zum Kartierzeitpunkt kurz gefressen.
Hinweis: Vergabe des gesetzlichen Biotopstatus durch die BUKEA, durch Luftbilddauswertung, auf Grundlage des BNatSchG 2021.

Vorkommen an Biotoptypen

1	TF	Typ	HF	F.Anteil
2	BTYP	Biotoptyp		- gesetzl. Grundl.
3	Zusatz	Zusatz zum Biotoptypen		
4	LRT	Lebensraumtyp		
1	1		Ja	100 %
2	LOW	Obstwiese (2018)		(§ 30 (2) 7.2)

Räumliche Lage

Lagebeschreibung	am Westende des Finkenwerder Süderdeichs		
Nachbarnutzung/en	Weide, Wiese, Straße		
Rechtswert (X)	556205	Hochwert (Y)	5930332
Bezirk	Hamburg-Mitte	Naturraum	Finkenwerder, Altenwerder (673.00)
Stadtteil (OT-Nr.)	Finkenwerder (141)	Gemarkung	Finkenwerder Süd (107)
Digitaler Grünplan	<input type="checkbox"/> Hafengesamtgebiet	<input type="checkbox"/> Ramsargebiet	<input type="checkbox"/> EG-Vogelschutzgeb.
Ausgleichsflächen	<input type="checkbox"/> Biosphärenreservat	<input type="checkbox"/> Nationalpark	<input type="checkbox"/>
NSG / ND / LSG	NSG Westerweiden [HH-705 / Anteil: 75%]		
FFH-GEBIET			
Wasserschutzgebiet			

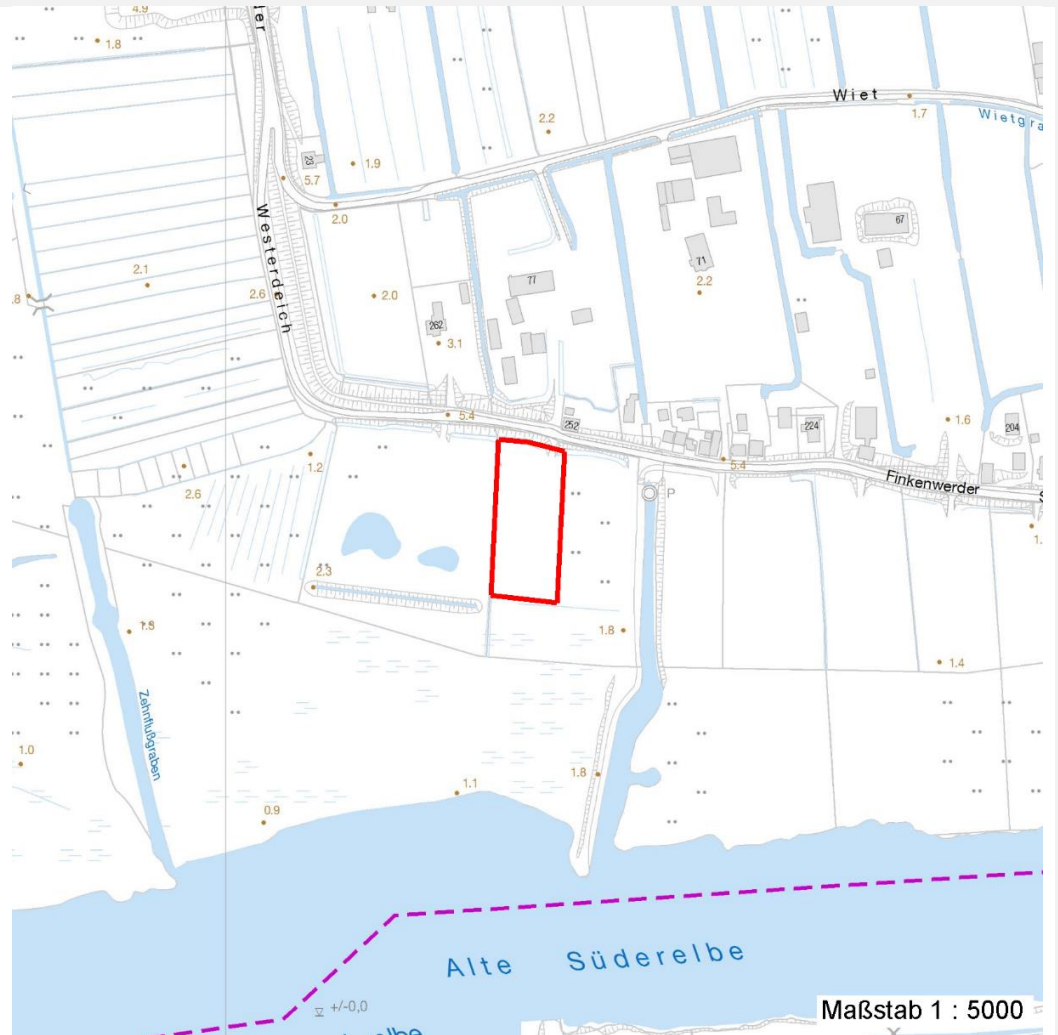
Erhebungsbogen

B

Projekt	Biotopkartierung Hamburg		Interne Nr.	123456	
			DK5 DK5-GK	5630	5632
			DK5 - Name	Finkenwerder-Mitte	
Handlungsbedarf	Nein		Biotop-Nr. alt	18	54
Bearbeitung	Jan	Kopie	Ja	Kartierung	17.05.2018
Räumliche Abbildung	Fläche			Fläche / Länge [m²/m]	4830,8773
Anzahl Abschnitte	1			Breite (lineare Abb.) [m]	

Räumliche Lage

Karte



Weitere Erhebungsbögen

Interne Nr.	Interne Nr. Zuordnung	DK5	Biotop-Nr.	Kartierung	Zuordnung	DK5 (GK)	Biotop-Nr. (alt)
123456	9258	5630	18	15.08.1993	K	5632	54
123456	9261	5630	18	06.09.2001	K	5632	54
123456	9365	5630	18	13.08.2009	K	5632	54

Zuordnung: N = nachfolgende Kartierung, K = weitere Kartierungen (zeitlich vorher oder nachher)

Foto

Interne Nr.	Index	Dateiname	Aufnahmerichtung
68660	0	5630_18_170518_1.JPG	Süden

Weitere Angaben

Merkmal	Wert
---------	------

Auswertung

20.09.2022

Erhebungsbogen

B

Projekt	Biotopkartierung Hamburg	Interne Nr.	123456
Handlungsbedarf	Nein	DK5 DK5-GK	5630 5632
Bearbeitung	Jan	DK5 - Name	Finkenwerder-Mitte
Räumliche Abbildung	Fläche	Biotop-Nr. alt	18 54
Anzahl Abschnitte	1	Kartierung	17.05.2018
		Fläche / Länge [m²/m]	4830,8773
		Breite (lineare Abb.) [m]	

Weitere Angaben

Merkmal	Wert
Gefährdung/ Einflüsse	Überweidung
Wertgesichtspunkte	Bestandteil der historischen Kulturlandschaft
Maßnahmen	4.2 - Zweischnitt-Wiesennutzung

Foto

Fotodatei	5630_18_170518_1.JPG	Fotodatei
Bildbeschreibung	Streuobstwiese	Bildbeschreibung
Aufnahmerichtung	Süden	Aufnahmerichtung



Teilflächenbeschreibung

Teilflächentyp	Obstwiese (2018)	Teilflächen-Nr.	1
Biotoptyp		Biotoptyp	LOW
- Zusatz		- gesetzl. Grundl.	(§ 30 (2) 7.2)
FFH-LRT		FFH-LRT	
Beschreibung		Entw.potential LRT	Ja
		Hauptfläche	100 %
		Flächenanteil	Nein
		FFH-Unters.Fläche	Nein
		Saatgutfläche	Nein

Erhebungsbogen

B

Projekt	Biotopkartierung Hamburg		Interne Nr.	123456	
			DK5 DK5-GK	5630	5632
Handlungsbedarf	Nein		DK5 - Name	Finkenwerder-Mitte	
Bearbeitung	Jan	Kopie	Biotop-Nr. alt	18	54
Räumliche Abbildung	Fläche	Ja	Kartierung	17.05.2018	
Anzahl Abschnitte	1		Fläche / Länge [m²/m]	4830,8773	
			Breite (lineare Abb.) [m]		

Zeigerwerte der Pflanzenartenliste (Auswertung)

Standort	Belichtung	halbsonnig	7,1
Boden	Feuchte	mäßig feucht und wechselfeucht	5,7
	Stickstoff (N)	stickstoffreich	6,7
	Reaktion	neutral	6,8
Vegetation	Mahdverträglichkeit	gut schnittverträglich	7,4
Zeigerwerte	Futterwert	gute Futterqualität	5,5
	Wechselfeuchteanzeiger		1
	Giftpflanzen		0
	Überschw.anzeiger		0

Pflanzenartenliste

Gruppe / Pflanzenart	MS	M	W	Vs	St	PA	Ph	Sz	VS	V	G	cf	§	Rote Liste			
														HH	ND	SH	D
Tracheobionta (Gefäßpflanzen)																	
Achillea millefolium (Gewöhnliche Schafgarbe)	7	z															
Cirsium vulgare (Gewöhnliche Kratzdistel)	7	z															
Holcus lanatus (Wolliges Honiggras)	7	z															
Lolium perenne (Ausdauerndes Weidelgras)	7	l															
Malus domestica (Kultur-Apfel)	7	z															
Poa trivialis (Gewöhnliches Rispengras)	7	l															
Ranunculus repens (Kriechender Hahnenfuß)	7	l															
Taraxacum sect. Ruderalia (Artengruppe Gemeiner Löwenzahn)	7	z													D		
Trifolium repens (Weiß-Klee)	7	z															
Anzahl Rote Liste Arten														1			
Anzahl Arten														9			

MS: Mengensystem; M: Mengenangabe, W: Bewertung der Art (FFH-Monitoring), Vs: Vegetationsschicht, St: Status, PA: Autor Phänologie; Ph: Phänologie, Sz: Soziabilität, VS: Vitalitätssystem; V: Vitalität, G: Geschlecht, cf: unsichere Bestimmung, §: Schutz nach BNatSchG, HH: Rote Liste Hamburg, ND: Rote Liste Niedersachsen, SH: Rote Liste Schleswig-Holstein, D: Rote Liste Deutschland