

Erhebungsbogen

B

Projekt	Biotopkartierung Hamburg	Interne Nr.	123424
		DK5 DK5-GK	5630 5632
		DK5 - Name	Finkenwerder-Mitte
Handlungsbedarf	Nein	Biotop-Nr. alt	104 155
Bearbeitung	Jan	Kartierung	24.05.2018
Räumliche Abbildung	Fläche	Fläche / Länge [m²/m]	1968,4393
Anzahl Abschnitte	3	Breite (lineare Abb.) [m]	

Gesetzlicher Schutz kein gesetzl. Schutz **kein gesetzlich geschütztes Biotop** **Schutz nur teilweise** **Nein**

Gesamtbewertung	5	Noch wertvoll, gut entwicklungsfähig
– Alter	5	Biotop mittleren Alters, 20 bis 50 Jahre
– Belastungsgrad	5	Flächenhaft mittlere oder örtlich starke Belastung
– Ökolog. Funktion	6	Hohe Bedeutung in einem Biotopkomplex, für den lokalen Biotopverbund oder als Puffer
– Seltenheit	5	Seltener Biotoptyp, floristisch stark verarmt, ohne seltener Pflges. od. verbr. artenreicher Biotoptyp

Bestandsbeschreibung

Beregnungsteiche mit steilen Uferböschungen. Die submerse Vegetation besteht aus Wasserpest und Laichkraut. Im Abschnitt 1 ist keine submerse Vegetation vorhanden. Abschnitt 3 wird derzeit augenscheinlich nicht genutzt.

Vorkommen an Biotoptypen

1	TF	Typ	HF	F.Anteil
2	BTYP	Biotoptyp		- gesetzl. Grundl.
3	Zusatz	Zusatz zum Biotoptypen		
4	LRT	Lebensraumtyp		
1	1		Ja	100 %
2	SEY	Beregnungsbecken mit naturnahen Elementen (2018)		(§ 30 (2) 1.2)

Räumliche Lage

Lagebeschreibung	nördlich des Finkenwerder Landscheideweges		
Nachbarnutzung/en	Obstbaufläche, Siedlung		
Rechtswert (X)	556464	Hochwert (Y)	5931472
Bezirk	Hamburg-Mitte	Naturraum	Finkenwerder, Altenwerder (673.00)
Stadtteil (OT-Nr.)	Finkenwerder (141)	Gemarkung	Finkenwerder Nord (106)
Digitaler Grünplan	<input type="checkbox"/> Hafengesamtgebiet	<input type="checkbox"/> Ramsargebiet	<input type="checkbox"/> EG-Vogelschutzgeb.
Ausgleichsflächen	<input checked="" type="checkbox"/> Biosphärenreservat	<input type="checkbox"/> Nationalpark	<input type="checkbox"/>
NSG / ND / LSG			
FFH-GEBIET			
Wasserschutzgebiet			

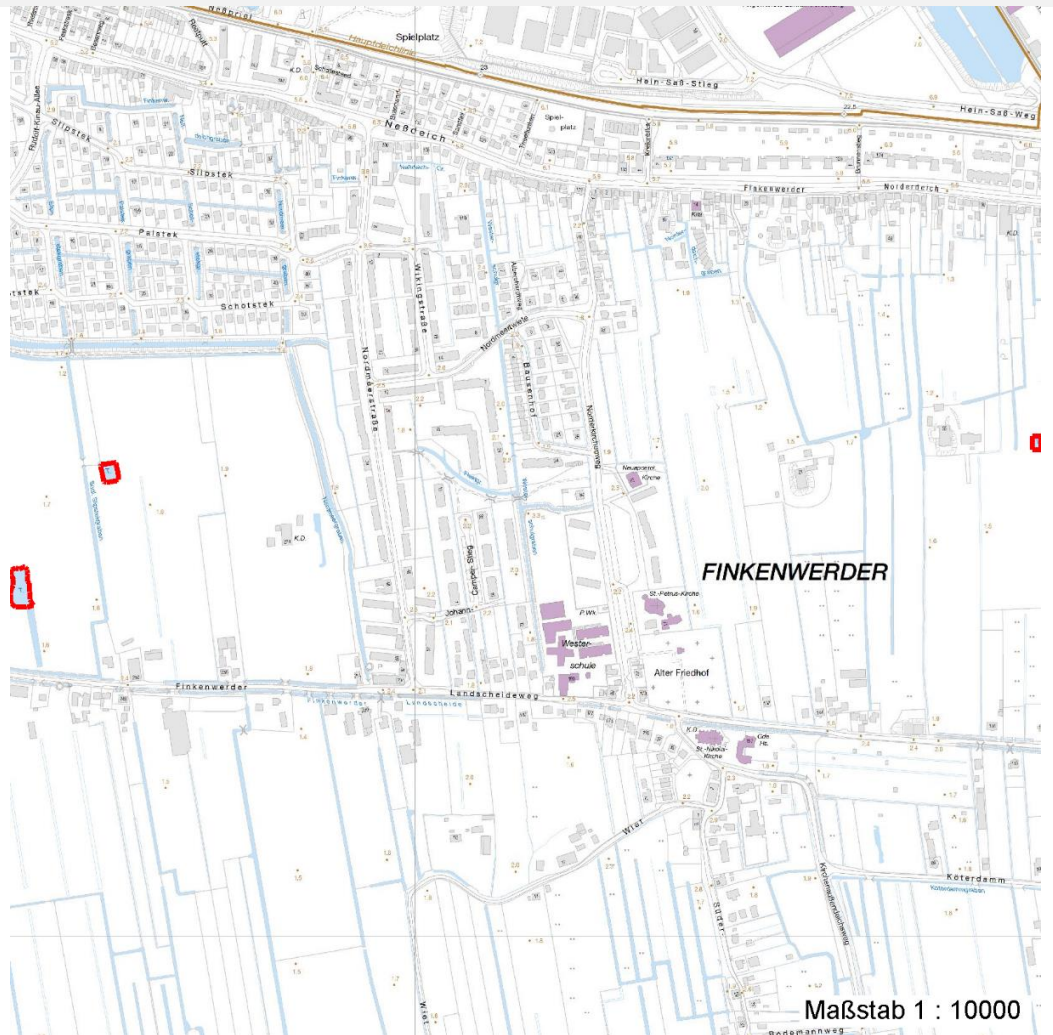
Erhebungsbogen

B

Projekt	Biotopkartierung Hamburg	Interne Nr.	123424
		DK5 DK5-GK	5630 5632
		DK5 - Name	Finkenwerder-Mitte
Handlungsbedarf	Nein	Biotop-Nr. alt	104 155
Bearbeitung	Jan	Kartierung	24.05.2018
Räumliche Abbildung	Fläche	Fläche / Länge [m²/m]	1968,4393
Anzahl Abschnitte	3	Breite (lineare Abb.) [m]	

Räumliche Lage

Karte



Weitere Erhebungsbögen

Interne Nr.	Interne Nr. Zuordnung	DK5	Biotop-Nr.	Kartierung	Zuordnung	DK5 (GK)	Biotop-Nr. (alt)
123424	9488	5630	104	17.06.2009	K	5632	155

Zuordnung: N = nachfolgende Kartierung, K = weitere Kartierungen (zeitlich vorher oder nachher)

Foto

Interne Nr.	Index	Dateiname	Aufnahmerichtung
68638	0	5630_104_240518_1.JPG	Süden
68639	0	5630_104_240518_2.JPG	Südosten
68640	0	5630_104_240518_3.JPG	Osten

Weitere Angaben

Merkmal	Wert
---------	------

Auswertung

20.09.2022

Erhebungsbogen

B

Projekt	Biotopkartierung Hamburg	Interne Nr.	123424
		DK5 DK5-GK	5630 5632
Handlungsbedarf	Nein	DK5 - Name	Finkenwerder-Mitte
Bearbeitung	Jan	Biotop-Nr. alt	104 155
Räumliche Abbildung	Fläche	Kartierung	24.05.2018
Anzahl Abschnitte	3	Fläche / Länge [m²/m]	1968,4393
		Breite (lineare Abb.) [m]	

Weitere Angaben

Merkmal	Wert
Gefährdung/ Einflüsse	Eutrophierung
Wertgesichtspunkte	Entwicklungspotenzial
Maßnahmen	2.23 - Erhaltung des Gewässer

Foto

Fotodatei	5630_104_240518_1.JPG	Fotodatei	5630_104_240518_2.JPG
Bildbeschreibung	Abschnitt 2	Bildbeschreibung	Abschnitt 2
Aufnahmerichtung	Süden	Aufnahmerichtung	Südosten



Foto

Fotodatei	5630_104_240518_3.JPG	Fotodatei	
Bildbeschreibung	Abschnitt 1, mit Kopfweide	Bildbeschreibung	
Aufnahmerichtung	Osten	Aufnahmerichtung	



Erhebungsbogen

B

Projekt	Biotopkartierung Hamburg	Interne Nr.	123424
		DK5 DK5-GK	5630 5632
		DK5 - Name	Finkenwerder-Mitte
Handlungsbedarf	Nein	Biotop-Nr. alt	104 155
Bearbeitung	Jan	Kartierung	24.05.2018
Räumliche Abbildung	Fläche	Fläche / Länge [m²/m]	1968,4393
Anzahl Abschnitte	3	Breite (lineare Abb.) [m]	

Teilflächenbeschreibung

Teilflächentyp		Teilflächen-Nr.	1
Biotoptyp	Beregnungsbecken mit naturnahen Elementen (2018)	Biotoptyp	SEY
- Zusatz		- gesetzl. Grundl.	(§ 30 (2) 1.2)
FFH-LRT		FFH-LRT	
Beschreibung		Entw.potential LRT	
		Hauptfläche	Ja
		Flächenanteil	100 %
		FFH-Unters.Fläche	Nein
		Saatgutfläche	Nein

Zeigerwerte der Pflanzenartenliste (Auswertung)

Standort	Belichtung	halbsonnig	7
Boden	Feuchte	sehr naß	9,3
	Stickstoff (N)	stickstoffreich	6,6
	Reaktion	neutral	6,8
Vegetation	Mahdverträglichkeit	schnittempfindlich bis mäßig schnittverträglich	3,7
Zeigerwerte	Futterwert	fast wertloses Futter	1,4
	Wechselfeuchteanzeiger		3
	Giftpflanzen		0
	Überschw.anzeiger		4

Pflanzenartenliste

Gruppe / Pflanzenart	MS	M	W	Vs	St	PA	Ph	Sz	VS	V	G	cf	§	Rote Liste			
														HH	ND	SH	D
Tracheobionta (Gefäßpflanzen)																	
Angelica archangelica (Echte Engelwurz)	7	w															
Carex acutiformis (Sumpf-Segge)	7	l															
Carex pseudocyperus (Scheinzyper-Segge)	7	z															
Elodea nuttallii (Nuttalls Wasserpest)	7	l															
Epilobium hirsutum (Zottiges Weidenröschen)	7	l															
Fraxinus excelsior (Gewöhnliche Esche)	7	w															
Lemna minor (Kleine Wasserlinse)	7	l															
Lycopus europaeus (Gewöhnlicher Wolfstrapp)	7	w															
Lythrum salicaria (Blut-Weiderich)	7	z															
Potamogetonaceae k.A. (Laichkrautgewächse)	7	X															
Rumex hydrolapathum (Fluss-Ampfer)	7	z															
Salix spec. (Weide)	7	w															
Spirodela polyrhiza (Vielwurzlige Teichlinse)	7	l															
Urtica dioica (Große Brennnessel)	7	l															
Valeriana officinalis (Echter Baldrian)	7	z												D	D		
Anzahl Rote Liste Arten														1	1		
Anzahl Arten										15							

MS: Mengensystem; M: Mengenangabe, W: Bewertung der Art (FFH-Monitoring), Vs: Vegetationsschicht, St: Status, PA: Autor Phänologie; Ph: Phänologie, Sz: Soziabilität, VS: Vitalitätssystem; V: Vitalität, G: Geschlecht, cf: unsichere Bestimmung, §: Schutz nach BNatSchG, HH: Rote Liste Hamburg, Nds: Rote Liste Niedersachsen, SH: Rote Liste Schleswig-Holstein, D: Rote Liste Deutschland

Erhebungsbogen

B

Projekt	Biotopkartierung Hamburg	Interne Nr.	123424
Handlungsbedarf	Nein	DK5 DK5-GK	5630 5632
Bearbeitung	Jan	DK5 - Name	Finkenwerder-Mitte
Räumliche Abbildung	Fläche	Biotop-Nr. alt	104 155
Anzahl Abschnitte	3	Kartierung	24.05.2018
		Fläche / Länge [m²/m]	1968,4393
		Breite (lineare Abb.) [m]	