

Erhebungsbogen

B

Projekt	Biotopkartierung Hamburg	Interne Nr.	123425
		DK5 DK5-GK	5630 5632
		DK5 - Name	Finkenwerder-Mitte
Handlungsbedarf	Nein	Biotop-Nr. alt	103 154
Bearbeitung	Jan	Kartierung	24.05.2018
Räumliche Abbildung	Fläche	Fläche / Länge [m²/m]	1522,2956
Anzahl Abschnitte	2	Breite (lineare Abb.) [m]	

Gesetzlicher Schutz kein gesetzl. Schutz **kein gesetzlich geschütztes Biotop** **Schutz nur teilweise** **Nein**

Gesamtbewertung	5	Noch wertvoll, gut entwicklungsfähig
– Alter	5	Biotop mittleren Alters, 20 bis 50 Jahre
– Belastungsgrad	6	Flächenhaft geringe oder örtlich stärkere oder Vorbelastung mit deutlichem Einfluß
– Ökolog. Funktion	5	Bedeutung in einem Biotopkomplex, für den lokalen Biotopverbund oder als Puffer
– Seltenheit	5	Seltener Biotoptyp, floristisch stark verarmt, ohne seltener Pflges. od. verbr. artenreicher Biotoptyp

Bestandsbeschreibung

Beregnungsteiche mit sehr steilen Ufern und einem schmalen Saum aus Sumpfpflanzen. An den Gewässerrändern finden sich vereinzelt Stockausschläge von Erlen und Eschen. Die Wasserflächen werden teilweise von einer Schwimmpflanzendecke aus Wasserlinse eingenommen. Im Norden des Abschnitts 1 befinden sich einige Gehölze, wie Eichen und verwilderte Obstbäume.

Vorkommen an Biotoptypen

1	TF	Typ	HF	F.Anteil
2	BTYP	Biotoptyp	- gesetzl. Grundl.	
3	Zusatz	Zusatz zum Biotoptypen		
4	LRT	Lebensraumtyp		
1	1		Ja	100 %
2	SEY	Beregnungsbecken mit naturnahen Elementen (2018)		(§ 30 (2) 1.2)

Räumliche Lage

Lagebeschreibung	nördlich und südlich Wiet	Hochwert (Y)	5930766
Nachbarnutzung/en	Obstbaufläche	Naturraum	Finkenwerder, Altenwerder (673.00)
Rechtswert (X)	557321	Gemarkung	Finkenwerder Süd (107)
Bezirk	Hamburg-Mitte	Ramsargebiet	<input type="checkbox"/> EG-Vogelschutzgeb. <input type="checkbox"/>
Stadtteil (OT-Nr.)	Finkenwerder (141)	Nationalpark	<input type="checkbox"/>
Digitaler Grünplan	<input type="checkbox"/> Hafengesamtgebiet		
Ausgleichsflächen	<input type="checkbox"/> Biosphärenreservat		
NSG / ND / LSG			
FFH-GEBIET			
Wasserschutzgebiet			

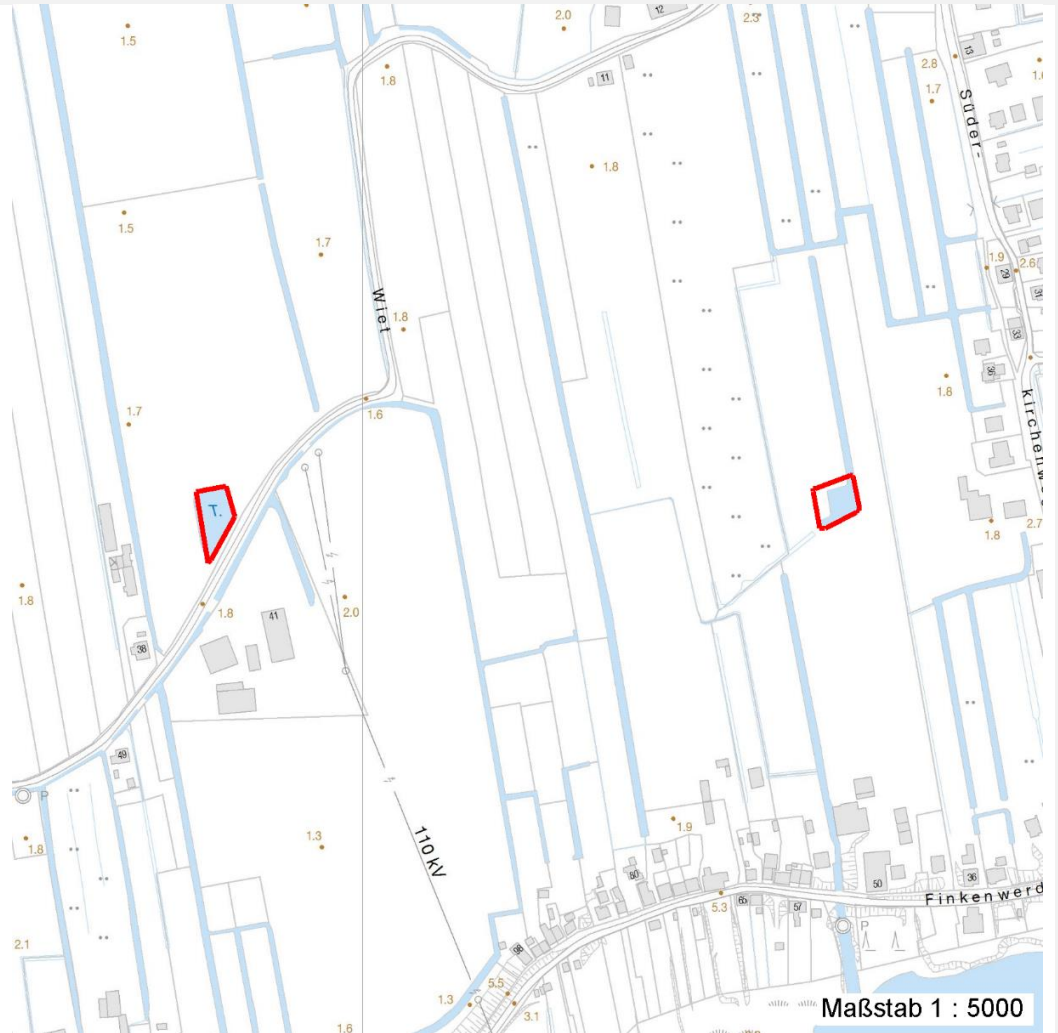
Erhebungsbogen

B

Projekt	Biotopkartierung Hamburg	Interne Nr.	123425
		DK5 DK5-GK	5630 5632
		DK5 - Name	Finkenwerder-Mitte
Handlungsbedarf	Nein	Biotop-Nr. alt	103 154
Bearbeitung	Jan	Kartierung	24.05.2018
Räumliche Abbildung	Fläche	Fläche / Länge [m²/m]	1522,2956
Anzahl Abschnitte	2	Breite (lineare Abb.) [m]	

Räumliche Lage

Karte



Weitere Erhebungsbögen

Interne Nr.	Interne Nr. Zuordnung	DK5	Biotop-Nr.	Kartierung	Zuordnung	DK5 (GK)	Biotop-Nr. (alt)
123425	9510	5630	103	13.08.2009	K	5632	154

Zuordnung: N = nachfolgende Kartierung, K = weitere Kartierungen (zeitlich vorher oder nachher)

Foto

Interne Nr.	Index	Dateiname	Aufnahmerichtung
68641	0	5630_103_240518_1.JPG	Nordwesten
68642	0	5630_103_240518_2.JPG	Nordosten
68643	0	5630_103_240518_3.JPG	Norden

Weitere Angaben

Merkmal	Wert
Auswertung	

Erhebungsbogen

B

Projekt	Biotopkartierung Hamburg	Interne Nr.	123425
Handlungsbedarf	Nein	DK5 DK5-GK	5630 5632
Bearbeitung	Jan	DK5 - Name	Finkenwerder-Mitte
Räumliche Abbildung	Fläche	Biotop-Nr. alt	103 154
Anzahl Abschnitte	2	Kartierung	24.05.2018
		Fläche / Länge [m²/m]	1522,2956
		Breite (lineare Abb.) [m]	

Weitere Angaben

Merkmal	Wert
Gefährdung/ Einflüsse	Eutrophierung
Wertgesichtspunkte	Entwicklungspotenzial
Maßnahmen	2.23 - Erhaltung des Gewässer

Foto

Fotodatei	5630_103_240518_1.JPG	Fotodatei	5630_103_240518_2.JPG
Bildbeschreibung	Abschnitt 2	Bildbeschreibung	Abschnitt 1
Aufnahmerichtung	Nordwesten	Aufnahmerichtung	Nordosten



Foto

Fotodatei	5630_103_240518_3.JPG	Fotodatei	
Bildbeschreibung	Abschnitt 1	Bildbeschreibung	
Aufnahmerichtung	Norden	Aufnahmerichtung	



Erhebungsbogen

B

Projekt	Biotopkartierung Hamburg	Interne Nr.	123425
		DK5 DK5-GK	5630 5632
		DK5 - Name	Finkenwerder-Mitte
Handlungsbedarf	Nein	Biotop-Nr. alt	103 154
Bearbeitung	Jan	Kartierung	24.05.2018
Räumliche Abbildung	Fläche	Fläche / Länge [m²/m]	1522,2956
Anzahl Abschnitte	2	Breite (lineare Abb.) [m]	

Teilflächenbeschreibung

Teilflächentyp		Teilflächen-Nr.	1
Biotoptyp	Beregnungsbecken mit naturnahen Elementen (2018)	Biotoptyp	SEY
- Zusatz		- gesetzl. Grundl.	(§ 30 (2) 1.2)
FFH-LRT		FFH-LRT	
Beschreibung		Entw.potential LRT	
		Hauptfläche	Ja
		Flächenanteil	100 %
		FFH-Unters.Fläche	Nein
		Saatgutfläche	Nein

Zeigerwerte der Pflanzenartenliste (Auswertung)

Standort	Belichtung	halbsonnig	7,2
Boden	Feuchte	sehr naß	8,6
	Stickstoff (N)	stickstoffreich	6,8
	Reaktion	neutral	6,7
Vegetation	Mahdverträglichkeit	schnittempfindlich bis mäßig schnittverträglich	4
Zeigerwerte	Futterwert	geringwertiges Futter	3
	Wechselfeuchteanzeiger		2
	Giftpflanzen		0
	Überschw.anzeiger		3

Pflanzenartenliste

Gruppe / Pflanzenart	MS	M	W	Vs	St	PA	Ph	Sz	VS	V	G	cf	§	Rote Liste			
														HH	ND	SH	D
Tracheobionta (Gefäßpflanzen)																	
Alnus glutinosa (Schwarz-Erle)	7	w															
Alopecurus pratensis (Wiesen-Fuchsschwanz)	7	z															
Calystegia sepium (Zaun-Winde)	7	z															
Dactylis glomerata (Wiesen-Knäuelgras)	7	z															
Epilobium hirsutum (Zottiges Weidenröschen)	7	l															
Filipendula ulmaria (Mädesüß)	7	z															
Fraxinus excelsior (Gewöhnliche Esche)	7	w															
Glyceria maxima (Wasser-Schwaden)	7	l															
Juncus effusus (Flutter-Binse)	7	z															
Lemna minor (Kleine Wasserlinse)	7	z															
Lycopus europaeus (Gewöhnlicher Wolfstrapp)	7	w															
Lythrum salicaria (Blut-Weiderich)	7	z															
Phragmites australis (Schilf)	7	l															
Quercus robur (Stiel-Eiche)	7	w															
Rumex hydrolapathum (Fluss-Ampfer)	7	w															
Salix spec. (Weide)	7	w															
Spirodela polyrhiza (Vielwurzlige Teichlinse)	7	l															
Valeriana officinalis (Echter Baldrian)	7	z												D	D		

Erhebungsbogen

B

Projekt	Biotopkartierung Hamburg	Interne Nr.	123425
		DK5 DK5-GK	5630 5632
Handlungsbedarf	Nein	DK5 - Name	Finkenwerder-Mitte
Bearbeitung	Jan	Biotop-Nr. alt	103 154
Räumliche Abbildung	Fläche	Kartierung	24.05.2018
Anzahl Abschnitte	2	Fläche / Länge [m²/m]	1522,2956
		Breite (lineare Abb.) [m]	

Pflanzenartenliste

Gruppe / Pflanzenart	MS	M	W	Vs	St	PA	Ph	Sz	VS	V	G	cf	§	Rote Liste			
														HH	ND	SH	D
Anzahl Rote Liste Arten														1		1	
Anzahl Arten																18	

MS: Mengensystem; M: Mengenangabe, W: Bewertung der Art (FFH-Monitoring), Vs: Vegetationsschicht, St: Status, PA: Autor Phänologie; Ph: Phänologie, Sz: Soziabilität, VS: Vitalitätssystem; V: Vitalität, G: Geschlecht, cf: unsichere Bestimmung, §: Schutz nach BNatSchG, HH: Rote Liste Hamburg, Nds: Rote Liste Niedersachsen, SH: Rote Liste Schleswig-Holstein, D: Rote Liste Deutschland