

# Erhebungsbogen

**B**

<b>Projekt</b>	Biotopkartierung Hamburg	<b>Interne Nr.</b>	137177
		<b>DK5   DK5-GK</b>	<b>5628</b>
		<b>DK5 - Name</b>	Francop
<b>Handlungsbedarf</b>	Nein	<b>Biotop-Nr.   alt</b>	<b>300</b>
<b>Bearbeitung</b>	HEE	<b>Kartierung</b>	14.07.2019
<b>Räumliche Abbildung</b>	Fläche	<b>Fläche / Länge [m<sup>2</sup>/m]</b>	6999,1554
<b>Anzahl Abschnitte</b>	4	<b>Breite (lineare Abb.) [m]</b>	

**Gesetzlicher Schutz**    kein gesetzl. Schutz    **kein gesetzlich geschütztes Biotop**    **Schutz nur teilweise**    **Nein**

<b>Gesamtbewertung</b>	6	Wertvoll
– <b>Alter</b>	4	Biotop mittleren Alters, 10 bis 20 Jahre
– <b>Belastungsgrad</b>	6	Flächenhaft geringe oder örtlich stärkere oder Vorbelastung mit deutlichem Einfluß
– <b>Ökolog. Funktion</b>	6	Hohe Bedeutung in einem Biotopkomplex, für den lokalen Biotopverbund oder als Puffer
– <b>Seltenheit</b>	6	Seltener Biotoptyp, ohne seltene oder bedrohte Pflges., ungesättigtes Artenspektrum, reliktsche RL-Arten

## Bestandsbeschreibung

Beregnungsteiche, die für den Obstanbau genutzt werden. Diese wurden innerhalb der letzten Jahre durch gestalterische Maßnahmen wie Bermen oder Bepflanzungen strukturell aufgewertet. Das ist in der Regel durch eine höhere Wertigkeit im Vergleich zur vorangegangenen Kartierung belegbar. Teilweise wurden die Gewässer auch vergrößert. Die Nutzung wird durch Pumphäuschen, Rohre und Wasserkanister als Schwimmkörper deutlich. In vielen Gewässern konnte ein Fischbesatz festgestellt werden. Die Gewässer sind mit wenigen Ausnahmen voll besonnt.

Trotz der im Vordergrund stehenden wirtschaftlichen Nutzung, weisen die Teiche eine relativ ausgeprägte Unterwasservegetation und struktureiche, dichtwüchsige Uferböschungen mit biotoptypischen Röhricht- und Hochstaudenfluren auf. Die der Biotopnr. 274 zugeordneten Gewässer sind jedoch insgesamt artenärmer und vermutlich eutroph, da eine stärkere Algenbildung und Wassertrübung beobachtet wurde.

Die Wasservegetation besteht überwiegend aus einer submersen Vegetation mit Rauhem Hornblatt, Tausedblatt und Wasserpest-Arten. In einigen der Teiche kommt auch Wasser-Hahnenfuß vor. Eine Verlandungsvegetation ist nur lokal ausgebildet. Der Uferrandstreifen ist in der Regel nur 1 bis maximal 3 m breit, danach beginnen die Obstbaumkulturen oder Grünlandflächen. Der Uferrandstreifen wird von Schilf, Breitblättrigem Rohrkolben, Scheinzyper-Segge, Zottigem Weidenröschen, Wolfstrapp, Igelkolben, Fluss-Ampfer und Blutweiderich geprägt. In den höheren Böschungsbereichen prägen Große Brennnessel, Rohr-Glanzgras und Acker-Kratzdistel die Vegetation. Vereinzelt finden sich auch Korb- und Grauweiden.

## Vorkommen an Biotoptypen

1	TF	Typ	HF	F.Anteil
2	BTYP	Biotoptyp		- gesetzl. Grundl.
3	Zusatz	Zusatz zum Biotoptypen		
4	LRT	Lebensraumtyp		
1	1		Ja	100 %
2	SEY	Beregnungsbecken mit naturnahen Elementen (2018)		(§ 30 (2) 1.2)
4	kein LRT	kein Lebensraumtyp nach FFH-Richtlinie		

## Räumliche Lage

<b>Lagebeschreibung</b>	Beregnungsteiche entlang der Östlichen und Westlichen Francoper Wietern		
<b>Nachbarnutzung/en</b>	Obstanbauflächen, Gräben, Grünland		
<b>Rechtswert (X)</b>	557546	<b>Hochwert (Y)</b>	5928264
<b>Bezirk</b>	Harburg	<b>Naturraum</b>	Altländer Hoch- und Sietland (671.21)
<b>Stadtteil (OT-Nr.)</b>	Francop (716)	<b>Gemarkung</b>	Francop (706)
<b>Digitaler Grünplan</b>	<input type="checkbox"/> <b>Hafengesamtgebiet</b>	<input type="checkbox"/> <b>Ramsargebiet</b>	<input type="checkbox"/> <b>EG-Vogelschutzgeb.</b>
<b>Ausgleichsflächen NSG / ND / LSG</b>	<input checked="" type="checkbox"/> <b>Biosphärenreservat</b>	<input type="checkbox"/> <b>Nationalpark</b>	<input type="checkbox"/>
<b>FFH-GEBIET</b>			

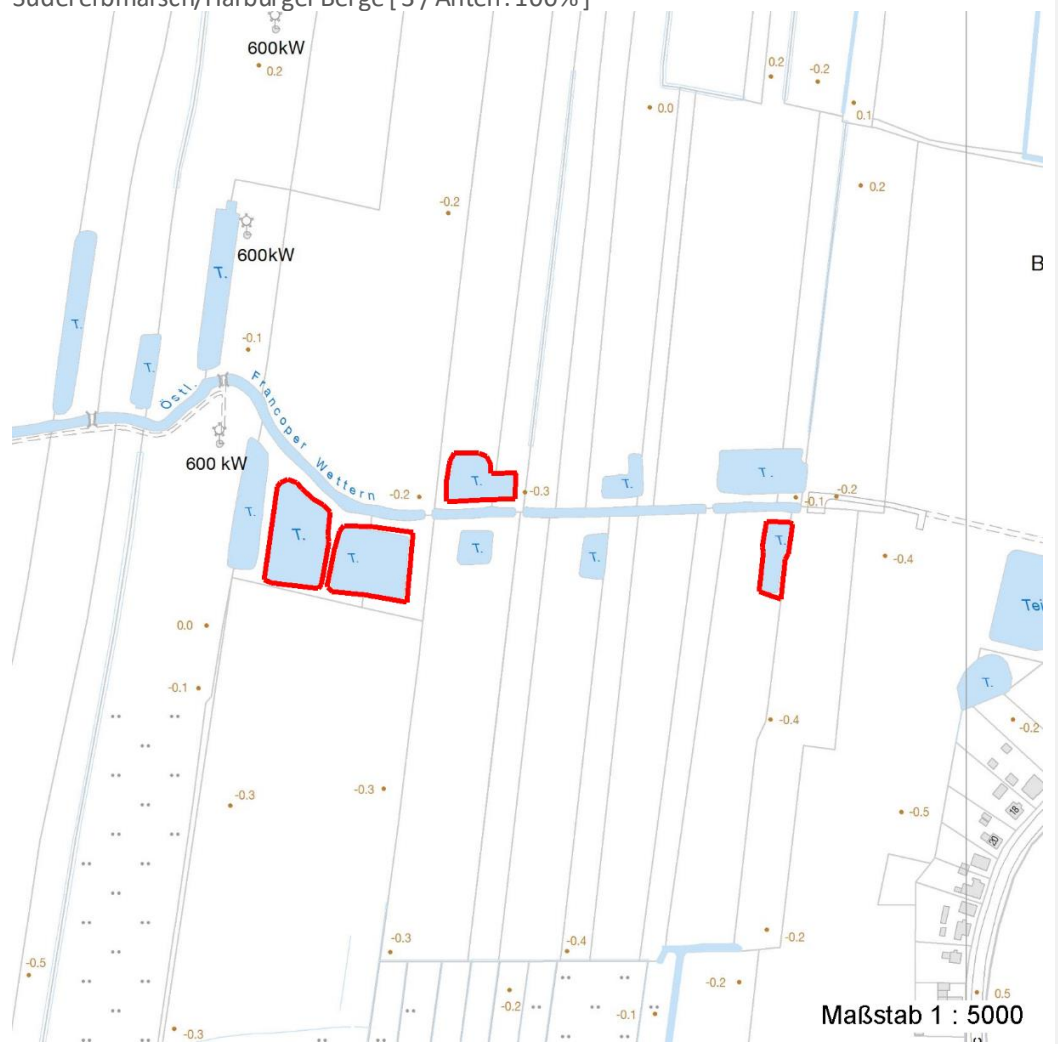
# Erhebungsbogen

**B**

<b>Projekt</b>	Biotopkartierung Hamburg	<b>Interne Nr.</b>	137177
		<b>DK5   DK5-GK</b>	<b>5628</b>
		<b>DK5 - Name</b>	Francop
<b>Handlungsbedarf</b>	Nein	<b>Biotop-Nr.   alt</b>	<b>300</b>
<b>Bearbeitung</b>	HEE	<b>Kartierung</b>	14.07.2019
<b>Räumliche Abbildung</b>	Fläche	<b>Fläche / Länge [m<sup>2</sup>/m]</b>	6999,1554
<b>Anzahl Abschnitte</b>	4	<b>Breite (lineare Abb.) [m]</b>	

## Räumliche Lage

**Wasserschutzgebiet Karte** Süderelbmarsch/Harburger Berge [ 3 / Anteil : 100% ]



## Weitere Erhebungsbögen

Interne Nr.	Interne Nr. Zuordnung	DK5	Biotop-Nr.	Kartierung	Zuordnung	DK5 (GK)	Biotop-Nr. (alt)
137177	8897	5628	98	03.09.2010	<	5630	132
137177	8938	5628	122	03.09.2010	<	5630	10026
137177	91391	5628	246	03.10.2015	<		

Zuordnung: N = nachfolgende Kartierung, K = weitere Kartierungen (zeitlich vorher oder nachher)

## Foto

Interne Nr.	Index	Dateiname	Aufnahmerichtung
74756	0	5628_300_140719_2.JPG	
74757	0	5628_300_140719_1.JPG	

# Erhebungsbogen

**B**

<b>Projekt</b>	Biotopkartierung Hamburg	<b>Interne Nr.</b>	137177
<b>Handlungsbedarf</b>	Nein	<b>DK5   DK5-GK</b>	<b>5628</b>
<b>Bearbeitung</b>	HEE	<b>DK5 - Name</b>	Francop
<b>Räumliche Abbildung</b>	Fläche	<b>Biotop-Nr.   alt</b>	<b>300</b>
<b>Anzahl Abschnitte</b>	4	<b>Kartierung</b>	14.07.2019
		<b>Fläche / Länge [m<sup>2</sup>/m]</b>	6999,1554
		<b>Breite (lineare Abb.) [m]</b>	

## Foto

<b>Fotodatei</b>	5628_300_140719_1.JPG	<b>Fotodatei</b>	5628_300_140719_2.JPG
<b>Bildbeschreibung</b>	k.A.	<b>Bildbeschreibung</b>	k.A.
<b>Aufnahmerichtung</b>		<b>Aufnahmerichtung</b>	



## Teilflächenbeschreibung

<b>Teilflächentyp</b>		<b>Teilflächen-Nr.</b>	1
<b>Biototyp</b>	Beregnungsbecken mit naturnahen Elementen (2018)	<b>Biototyp</b>	SEY
- Zusatz		- gesetzl. Grundl.	(§ 30 (2) 1.2)
<b>FFH-LRT Beschreibung</b>	kein Lebensraumtyp nach FFH-Richtlinie	<b>FFH-LRT</b>	kein LRT
		<b>Entw.potential LRT</b>	
		<b>Hauptfläche</b>	Ja
		<b>Flächenanteil</b>	100 %
		<b>FFH-Unters.Fläche</b>	Nein
		<b>Saatgutfläche</b>	Nein

## Weitere Angaben

Merkmal	Wert
<b>Auswertung</b>	
Gefährdung/ Einflüsse	Eutrophierung Aufschüttung Fischereiliche Nutzung/ Angelnutzung
Maßnahmen	6.7 - Pufferzonen schaffen, Nährstoffeinträge verhindern

# Erhebungsbogen

**B**

<b>Projekt</b>	Biotopkartierung Hamburg		<b>Interne Nr.</b>	137177
			<b>DK5   DK5-GK</b>	<b>5628</b>
<b>Handlungsbedarf</b>	Nein		<b>DK5 - Name</b>	Francop
<b>Bearbeitung</b>	HEE	<b>Kopie</b>	<b>Biotop-Nr.   alt</b>	<b>300</b>
<b>Räumliche Abbildung</b>	Fläche	Nein	<b>Kartierung</b>	14.07.2019
<b>Anzahl Abschnitte</b>	4		<b>Fläche / Länge [m<sup>2</sup>/m]</b>	6999,1554
			<b>Breite (lineare Abb.) [m]</b>	

## Zeigerwerte der Pflanzenartenliste (Auswertung)

<b>Standort</b>	<b>Belichtung</b>	halbsonnig	7,3
<b>Boden</b>	<b>Feuchte</b>	sehr naß	9,2
	<b>Stickstoff (N)</b>	mäßig stickstoffarm bis stickstoffreich	6,5
	<b>Reaktion</b>	neutral	6,7
<b>Vegetation</b>	<b>Mahdverträglichkeit</b>	schnittempfindlich bis mäßig schnittverträglich	4,2
<b>Zeigerwerte</b>	<b>Futterwert</b>	sehr geringwertiges Futter	1,9
	<b>Wechselfeuchteanzeiger</b>		8
	<b>Giftpflanzen</b>		1
	<b>Überschw.anzeiger</b>		7

## Pflanzenartenliste

Gruppe / Pflanzenart	MS	M	W	Vs	St	PA	Ph	Sz	VS	V	G	cf	§	Rote Liste			
														HH	ND	SH	D
<b>Tracheobionta (Gefäßpflanzen)</b>																	
Alopecurus pratensis (Wiesen-Fuchsschwanz)	7	w															
Calystegia sepium (Zaun-Winde)	7	z															
Carex acuta (Schlank-Segge)	7	w													V		
Carex acutiformis (Sumpf-Segge)	7	z															
Carex pseudocyperus (Scheinzyper-Segge)	7	w															
Carex x elytroides (Bastard-Segge)	7	l									X				V D		
Ceratophyllum demersum (Rauhes Hornblatt)	7	w													V		
Cirsium arvense (Acker-Kratzdistel)	7	l															
Elodea canadensis (Kanadische Wasserpest)	7	w															
Elodea nuttallii (Nuttalls Wasserpest)	7	z															
Elymus repens (Gewöhnliche Quecke)	7	z															
Epilobium hirsutum (Zottiges Weidenröschen)	7	z															
Epilobium palustre (Sumpf-Weidenröschen)	7	w												V	V		
Equisetum arvense (Acker-Schachtelhalm)	7	w															
Fraxinus excelsior (Gewöhnliche Esche)	7	w															
Galium aparine (Kletten-Labkraut)	7	w															
Holcus lanatus (Wolliges Honiggras)	7	w															
Hydrocharis morsus-ranae (Froschbiß)	7	w												V	V V		
Iris pseudacorus (Gelbe Schwertlilie)	7	z												b			
Juncus effusus (Flutter-Binse)	7	w															
Lathyrus pratensis (Wiesen-Platterbse)	7	w															
Lotus pedunculatus (Sumpf-Hornklee)	7	w													V		
Lycopus europaeus (Gewöhnlicher Wolfstrapp)	7	l															
Lythrum salicaria (Blut-Weiderich)	7	w															
Malus sylvestris (Wild-Apfel)	7	w												3	3 3 V		
Nuphar lutea (Gelbe Teichrose)	7	w												b			
Nymphaea alba (Weiße Seerose)	7	l												b	2		
Phalaris arundinacea (Rohr-Glanzgras)	7	w															
Phragmites australis (Schilf)	7	l															
Ranunculus aquatilis agg. (Artengruppe Wasserhahnenfuß)	7	w													3		
Rorippa amphibia (Wasser-Sumpfkresse)	7	w															
Rumex hydrolapathum (Fluss-Ampfer)	7	w															
Rumex obtusifolius (Stumpfbältriger Ampfer)	7	w															
Sagittaria sagittifolia (Gewöhnliches Pfeilkraut)	7	w															
Salix cinerea (Grau-Weide)	7	w															
Salix viminalis (Korb-Weide)	7	w															

# Erhebungsbogen

**B**

<b>Projekt</b>	Biotopkartierung Hamburg	<b>Interne Nr.</b>	137177
		<b>DK5   DK5-GK</b>	<b>5628</b>
<b>Handlungsbedarf</b>	Nein	<b>DK5 - Name</b>	Francop
<b>Bearbeitung</b>	HEE	<b>Biotop-Nr.   alt</b>	<b>300</b>
<b>Räumliche Abbildung</b>	Fläche	<b>Kartierung</b>	14.07.2019
<b>Anzahl Abschnitte</b>	4	<b>Fläche / Länge [m<sup>2</sup>/m]</b>	6999,1554
		<b>Breite (lineare Abb.) [m]</b>	

## Pflanzenartenliste

Gruppe / Pflanzenart	MS	M	W	Vs	St	PA	Ph	Sz	VS	V	G	cf	§	Rote Liste					
														HH	ND	SH	D		
Scirpus sylvaticus (Wald-Simse)	7	w																V	
Scutellaria galericulata (Sumpf-Helmkraut)	7	w																	
Sparganium erectum (Ästiger Igelkolben)	7	h																	
Stachys palustris (Sumpf-Ziest)	7	w																	
Typha latifolia (Breitblättriger Rohrkolben)	7	z																	
Urtica dioica (Große Brennnessel)	7	z																	
Utricularia vulgaris agg. (Artengruppe Gewöhnlicher Wasserschlauch)	7	w															3	2	V
<b>Algae (Algen)</b>																			
Chara spec. (Armluchteralge)	7	w																	
<b>Anzahl Rote Liste Arten</b>														<b>5</b>	<b>3</b>	<b>7</b>	<b>5</b>		
<b>Anzahl Arten</b>														<b>44</b>					

MS: Mengensystem; M: Mengenangabe, W: Bewertung der Art (FFH-Monitoring), Vs: Vegetationsschicht, St: Status, PA: Autor Phänologie; Ph: Phänologie, Sz: Soziabilität, VS: Vitalitätssystem; V: Vitalität, G: Geschlecht, cf: unsichere Bestimmung, §: Schutz nach BNatSchG, HH: Rote Liste Hamburg, Nds: Rote Liste Niedersachsen, SH: Rote Liste Schleswig-Holstein, D: Rote Liste Deutschland

## Tierartenliste

		Rote Liste				FFH							
		B	A	S	G	HH	ND	SH	D	II	IV	V	
	1	<b>Anzahl</b>				<b>Anzahltyp</b>							
	2	<b>Anzahl geschätzt</b>				<b>Geschlecht</b>							
	3	<b>Methode</b>				<b>Verhalten</b>							
	4	<b>Nachweis</b>											
	5												
<b>Vögel</b>													
Gallinula chloropus (Teichhuhn)	1	s		*	V	*	V						
	2	1				Individuen/Stück							
	3												
	4	Zufallsfund											
	5	adultes Tier/Imago											
Gallinula chloropus (Teichhuhn)	1	s		*	V	*	V						
	2					Individuen/Stück							
	3	2-5											
	4	Zufallsfund											
	5	juveniles Tier											
<b>Amphibien</b>													
Pelophylax esculentus (Teichfrosch)	1	b		V			*					v	
	2					Individuen/Stück							
	3	11-20											
	4	Zufallsfund											
	5	verschiedene Altersgruppen											