

Erhebungsbogen

B

Projekt	Biotopkartierung Hamburg		Interne Nr.	137145
			DK5 DK5-GK	5628
			DK5 - Name	Francop
Handlungsbedarf	Nein		Biotop-Nr. alt	288
Bearbeitung	HEE	Kopie	Nein	Kartierung
Räumliche Abbildung	Fläche			05.09.2019
Anzahl Abschnitte	1			Fläche / Länge [m²/m]
				2291,6757
				Breite (lineare Abb.) [m]

Gesetzlicher Schutz	§ 30 (2) 4.2 Sumpfwälder	Schutz nur teilweise	Nein
----------------------------	---------------------------------	-----------------------------	-------------

Gesamtbewertung	6	Wertvoll
– Alter	4	Biotop mittleren Alters, 10 bis 20 Jahre
– Belastungsgrad	6	Flächenhaft geringe oder örtlich stärkere oder Vorbelastung mit deutlichem Einfluß
– Ökolog. Funktion	7	Sehr hohe Bedeutung in einem Biotopkomplex, für den lokalen Biotopverbund oder als Puffer
– Seltenheit	6	Seltener Biotoptyp, ohne seltene oder bedrohte Pflges., ungesättigtes Artenspektrum, reliktsiche RL-Arten

Bestandsbeschreibung

Überwiegend von Gehölzen geprägte Fläche auf ehemaligem Grünlandstandort (vgl. Biotopkartierung 2010). Von Schwarzerlen, Eschen und Baumweiden bestimmter Gehölzbestand. Trotz der nur kleinflächigen Ausbildung, strukturreich mit dichtem Unterwuchs aus Sträuchern und störungsarm. Anzunehmen ist, dass ein Teil der Schwarzerlen auch aus Anpflanzung stammt. In der Krautschicht finden sich typische Arten feuchter bis frischer und nährstoffreicher Standorte wie Gundermann und Brennessel. Relativ totholzreich (liegendes und stehendes Totholz).

Vorkommen an Biotoptypen

1	TF	Typ	HF	F.Anteil
2	BTYP	Biotoptyp		- gesetzl. Grundl.
3	Zusatz	Zusatz zum Biotoptypen		
4	LRT	Lebensraumtyp		
1	1		Ja	95 %
2	WSE	Erlen- und Eschen-Sumpfwald (2018)		§ 30 (2) 4.2
4	kein LRT	kein Lebensraumtyp nach FFH-Richtlinie		
1	2			5 %
2	VSW	Wirtschaftsweg (2018)		
4	kein LRT	kein Lebensraumtyp nach FFH-Richtlinie		

Räumliche Lage

Lagebeschreibung	Hohenwischer Straße, direkt am Deich			
Nachbarnutzung/en	Schilf-Röhricht, Gräben, Ruderalflur Grünland			
Rechtswert (X)	557272	Hochwert (Y)	5929174	
Bezirk	Harburg	Naturraum	Altländer Hoch- und Sietland (671.21)	
Stadtteil (OT-Nr.)	Francop (716)	Gemarkung	Francop (706)	
Digitaler Grünplan	<input type="checkbox"/> Hafengesamtgebiet	<input type="checkbox"/> Ramsargebiet	<input type="checkbox"/> EG-Vogelschutzgeb.	<input type="checkbox"/>
Ausgleichsflächen	<input type="checkbox"/> Biosphärenreservat	<input type="checkbox"/> Nationalpark	<input type="checkbox"/>	
NSG / ND / LSG				
FFH-GEBIET				
Wasserschutzgebiet				

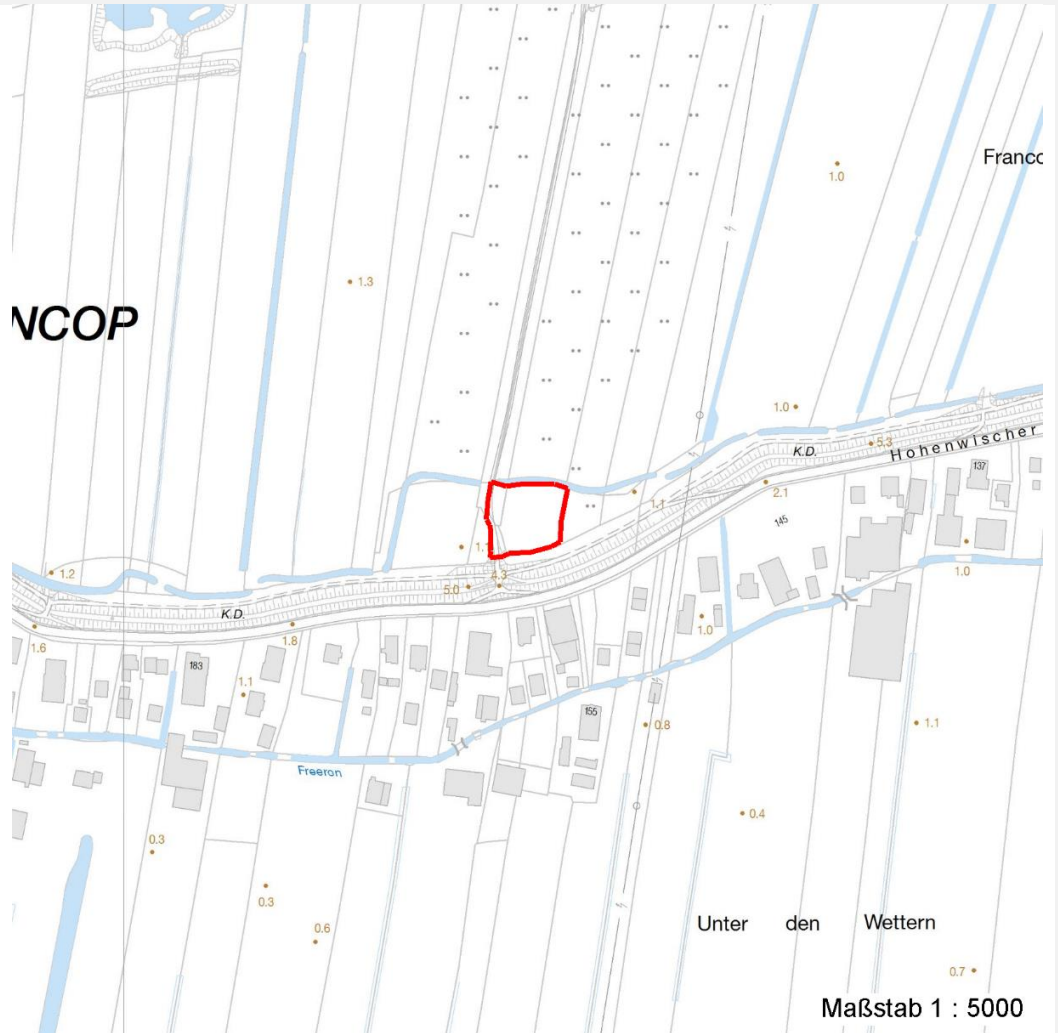
Erhebungsbogen

B

Projekt	Biotopkartierung Hamburg	Interne Nr.	137145
		DK5 DK5-GK	5628
		DK5 - Name	Francop
Handlungsbedarf	Nein	Biotop-Nr. alt	288
Bearbeitung	HEE	Kartierung	05.09.2019
Räumliche Abbildung	Fläche	Fläche / Länge [m²/m]	2291,6757
Anzahl Abschnitte	1	Breite (lineare Abb.) [m]	

Räumliche Lage

Karte



Weitere Erhebungsbögen

Interne Nr.	Interne Nr. Zuordnung	DK5	Biotop-Nr.	Kartierung	Zuordnung	DK5 (GK)	Biotop-Nr. (alt)
137145	8841	5628	145	19.09.2010	<	5630	10053
137145	9011	5628	187	12.09.2010	<	5630	10096

Zuordnung: N = nachfolgende Kartierung, K = weitere Kartierungen (zeitlich vorher oder nachher)

Foto

Interne Nr.	Index	Dateiname	Aufnahmerichtung
74744	0	5628_288_050919_1.JPG	Ost

Erhebungsbogen

B

Projekt	Biotopkartierung Hamburg	Interne Nr.	137145
		DK5 DK5-GK	5628
Handlungsbedarf	Nein	DK5 - Name	Francop
Bearbeitung	HEE	Biotop-Nr. alt	288
Räumliche Abbildung	Fläche	Kartierung	05.09.2019
Anzahl Abschnitte	1	Fläche / Länge [m²/m]	2291,6757
		Breite (lineare Abb.) [m]	

Foto

Fotodatei	5628_288_050919_1.JPG	Fotodatei	
Bildbeschreibung	k.A.	Bildbeschreibung	
Aufnahmerichtung	Ost	Aufnahmerichtung	



Teilflächenbeschreibung

Teilflächentyp		Teilflächen-Nr.	1
Biototyp	Erlen- und Eschen-Sumpfwald (2018)	Biototyp	WSE
- Zusatz		- gesetzl. Grundl.	§ 30 (2) 4.2
FFH-LRT	kein Lebensraumtyp nach FFH-Richtlinie	FFH-LRT	kein LRT
Beschreibung		Entw.potential LRT	
		Hauptfläche	Ja
		Flächenanteil	95 %
		FFH-Unters.Fläche	Nein
		Saatgutfläche	Nein

Weitere Angaben

Merkmal	Wert
Boden	
Feuchte	7 - feucht
Reaktion	7 - neutral
Stickstoffgehalt	8 - sehr stickstoffreich
Standort, Relief	
Belichtung	6 - halbsonnig bis halbschattig
Veg. - Zeigerwerte	
Anz. Giftpflanzen	0
Anz. Überschwemmungsz.	3

Erhebungsbogen

B

Projekt	Biotopkartierung Hamburg		Interne Nr.	137145
			DK5 DK5-GK	5628
Handlungsbedarf	Nein		DK5 - Name	Francop
Bearbeitung	HEE	Kopie	Biotop-Nr. alt	288
Räumliche Abbildung	Fläche	Nein	Kartierung	05.09.2019
Anzahl Abschnitte	1		Fläche / Länge [m²/m]	2291,6757
			Breite (lineare Abb.) [m]	

Zeigerwerte der Pflanzenartenliste (Auswertung)

Standort	Belichtung	halbsonnig bis halbschattig	5,7
Boden	Feuchte	feucht	6,6
	Stickstoff (N)	sehr stickstoffreich	8
	Reaktion	neutral	6,9
Vegetation	Mahdverträglichkeit	schnittempfindlich bis mäßig schnittverträglich	4,2
Zeigerwerte	Futterwert	fast wertloses Futter	1,1
	Wechselfeuchteanzeiger		1
	Giftpflanzen		0
	Überschw.anzeiger		3

Pflanzenartenliste

Gruppe / Pflanzenart	MS	M	W	Vs	St	PA	Ph	Sz	VS	V	G	cf	§	Rote Liste			
														HH	ND	SH	D
Tracheobionta (Gefäßpflanzen)																	
Acer campestre (Feld-Ahorn)	7	z															
Alnus glutinosa (Schwarz-Erle)	7	h															
Chaerophyllum bulbosum (Knolliger Kälberkopf)	7	l											3		3		
Crataegus monogyna (Eingrifflicher Weißdorn)	7	w															
Elymus repens (Gewöhnliche Quecke)	7	w															
Fraxinus excelsior (Gewöhnliche Esche)	7	z															
Glechoma hederacea (Gundermann)	7	h															
Rubus laciniatus (Schlitzblättrige Brombeere)	7	w															
Salix fragilis (Bruch-Weide)	7	w									X		D		D		
Salix x rubens (Fahl-Weide)	7	z															
Sambucus nigra (Schwarzer Holunder)	7	w															
Urtica dioica (Große Brennessel)	7	d															
Anzahl Rote Liste Arten														2	2		
Anzahl Arten														12			

MS: Mengensystem; M: Mengenangabe, W: Bewertung der Art (FFH-Monitoring), Vs: Vegetationsschicht, St: Status, PA: Autor Phänologie; Ph: Phänologie, Sz: Soziabilität, VS: Vitalitätssystem; V: Vitalität, G: Geschlecht, cf: unsichere Bestimmung, §: Schutz nach BNatSchG, HH: Rote Liste Hamburg, Nds: Rote Liste Niedersachsen, SH: Rote Liste Schleswig-Holstein, D: Rote Liste Deutschland

Teilflächenbeschreibung

Teilflächentyp		Teilflächen-Nr.	2
Biotoptyp	Wirtschaftsweg	Biotoptyp	VSW
- Zusatz	(2018)	- gesetzl. Grundl.	
FFH-LRT	kein Lebensraumtyp nach FFH-Richtlinie	FFH-LRT	kein LRT
Beschreibung		Entw.potential LRT	
		Hauptfläche	
		Flächenanteil	5 %
		FFH-Unters.Fläche	Nein
		Saatgutfläche	Nein

Projekt	Biotopkartierung Hamburg	Interne Nr.	137145
		DK5 DK5-GK	5628
		DK5 - Name	Francop
Handlungsbedarf	Nein	Biotop-Nr. alt	288
Bearbeitung	HEE	Kartierung	05.09.2019
Räumliche Abbildung	Fläche	Fläche / Länge [m²/m]	2291,6757
Anzahl Abschnitte	1	Breite (lineare Abb.) [m]	
		Kopie	Nein