

Erhebungsbogen

B

Projekt	Biotopkartierung Hamburg	Interne Nr.	91263
		DK5 DK5-GK	5626 5628
		DK5 - Name	Neugraben-Nord
Handlungsbedarf	Nein	Biotop-Nr. alt	78 142
Bearbeitung	HAAM	Kartierung	20.06.2015
Räumliche Abbildung	Fläche	Fläche / Länge [m²/m]	49437,777
Anzahl Abschnitte	1	Breite (lineare Abb.) [m]	

Gesetzlicher Schutz	§ 30 (2) 2.5 Binsen- und seggenreiche Nasswiesen	Schutz nur teilweise	Nein
----------------------------	---------------------------------------------------------	-----------------------------	-------------

Gesamtbewertung	8	Hochgradig wertvoll
– Alter	7	Biotop hohen Alters, 100 bis 200 Jahre
– Belastungsgrad	7	Flächenhaft geringe oder Vorbelastung mit schwachem Einfluß
– Ökolog. Funktion	7	Sehr hohe Bedeutung in einem Biotopkomplex, für den lokalen Biotopverbund oder als Puffer
– Seltenheit	7	Seltener Biotoptyp, mit seltenen oder bedrohten Pflges., gesättigtes Artenspektrum, einige RL-Arten

Bestandsbeschreibung

Großflächige seggen- und binsenreiche Nasswiese auf Niedermoorstandort mit Mähnutzung. Das Relief ist in Teilen leicht bewegt und weist Senken auf. In diesen Senken hat sich teilweise eine Vegetation mit Flutrasencharakter aus Kriechendem Hahnenfuß, Knick-Fuchsschwanz und Flutendem Schwaden etabliert. Die Fläche ist jedoch in Gänze als seggen- und binsenreiche Nasswiese einzustufen. Neben Schlank-Segge und Schlanker Bastard-Segge stehen die Wirtschaftsgräser Wiesen-Fuchsschwanz, Ruchgras, Wolliges Honiggras, Gemeines Rispengras und Weißes Straußgras im Vordergrund. An Hochstauden- und Röhrichtpflanzen finden sich Mädesüß, Wasser-Schwaden und Rohr-Glanzgras. Den Blühaspekt bilden Kriechender und Brennender Hahnenfuß sowie das Wiesen-Schaumkraut. Stellenweise sind Flatter-Binsenhorste festzustellen.

Vorkommen an Biototypen

1	TF	Typ	HF	F.Anteil
2	BTYP	Biototyp	- gesetzl. Grundl.	
3	Zusatz	Zusatz zum Biototypen		
4	LRT	Lebensraumtyp		
1	1		Ja	100 %
2	GNR	Seggen-, binsen- und/oder hochstaudenreiche Nasswiese nährstoffreicher Standorte (2000)		

Räumliche Lage

Lagebeschreibung	"Hinterdeichwiesen", südlich Moorwettern, Westhälfte der Karte			
Nachbarnutzung/en	Grünland, Gräben, Moorwettern			
Rechtswert (X)	556170	Hochwert (Y)	5927504	
Bezirk	Harburg	Naturraum	Altländer Randmoorsenke (671.22)	
Stadtteil (OT-Nr.)	Neugraben-Fischbek (715)	Gemarkung	Fischbek (705)	
Digitaler Grünplan	<input type="checkbox"/> Hafengesamtgebiet	<input type="checkbox"/> Ramsargebiet	<input type="checkbox"/> EG-Vogelschutzgeb.	<input checked="" type="checkbox"/> x
Ausgleichsflächen	<input checked="" type="checkbox"/> Biosphärenreservat	<input type="checkbox"/> Nationalpark		
NSG / ND / LSG	NSG Moorgürtel [HH-703 / Anteil: 100%]			
FFH-GEBIET				
Wasserschutzgebiet	Süderelbmarsch/Harburger Berge [3 / Anteil: 100%]			

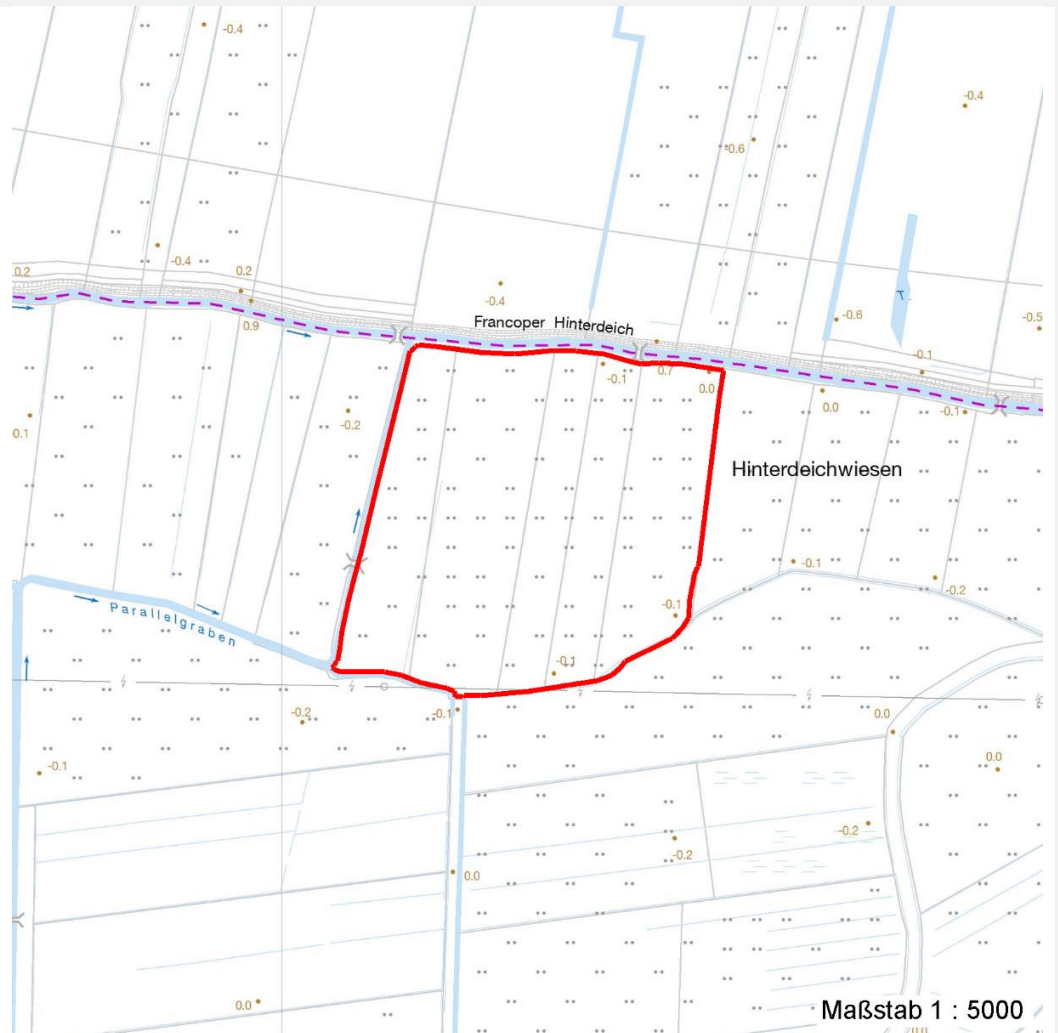
Erhebungsbogen

B

Projekt	Biotopkartierung Hamburg		Interne Nr.	91263	
			DK5 DK5-GK	5626	5628
			DK5 - Name	Neugraben-Nord	
Handlungsbedarf	Nein		Biotop-Nr. alt	78	142
Bearbeitung	HAAM	Kopie	Ja	Kartierung	20.06.2015
Räumliche Abbildung	Fläche			Fläche / Länge [m²/m]	49437,777
Anzahl Abschnitte	1			Breite (lineare Abb.) [m]	

Räumliche Lage

Karte



Weitere Erhebungsbögen

Interne Nr.	Interne Nr. Zuordnung	DK5	Biotop-Nr.	Kartierung	Zuordnung	DK5 (GK)	Biotop-Nr. (alt)
91263	8304	5626	78	16.05.2000	K	5628	142
91263	8306	5626	78	07.10.2007	K	5628	142

Zuordnung: N = nachfolgende Kartierung, K = weitere Kartierungen (zeitlich vorher oder nachher)

Foto

Interne Nr.	Index	Dateiname	Aufnahmerichtung
41132	0	5626_78_200615_1.JPG	0

Weitere Angaben

Merkmal	Wert
---------	------

Auswertung

Erhebungsbogen

B

Projekt	Biotopkartierung Hamburg		Interne Nr.	91263	
			DK5 DK5-GK	5626	5628
Handlungsbedarf	Nein		DK5 - Name	Neugraben-Nord	
Bearbeitung	HAAM	Kopie	Biotop-Nr. alt	78	142
Räumliche Abbildung	Fläche	Ja	Kartierung	20.06.2015	
Anzahl Abschnitte	1		Fläche / Länge [m²/m]	49437,777	
			Breite (lineare Abb.) [m]		

Weitere Angaben

Merkmal	Wert
Wertgesichtspunkte	Niedermoorstandort, recht bodenfeucht, günstige Voraussetzungen zur Ausbildung artenreichen Feuchtgrünlandes.
Maßnahmen	1.2 - Bei behalten der aktuellen Nutzung / Pflege

Foto

Fotodatei	5626_78_200615_1.JPG	Fotodatei
Bildbeschreibung		Bildbeschreibung
Aufnahmerichtung	0	Aufnahmerichtung



Teilflächenbeschreibung

Teilflächentyp	Seggen-, binsen- und/oder hochstaudenreiche Nasswiese nährstoffreicher Standorte (2000)	Teilflächen-Nr.	1
Biotoptyp		Biotoptyp	GNR
- Zusatz		- gesetzl. Grundl.	
FFH-LRT		FFH-LRT	
Beschreibung		Entw.potential LRT	
		Hauptfläche	Ja
		Flächenanteil	100 %
		FFH-Unters.Fläche	Nein
		Saatgutfläche	Nein

Erhebungsbogen

B

Projekt	Biotopkartierung Hamburg	Interne Nr.	91263
		DK5 DK5-GK	5626 5628
Handlungsbedarf	Nein	DK5 - Name	Neugraben-Nord
Bearbeitung	HAAM	Biotop-Nr. alt	78 142
Räumliche Abbildung	Fläche	Kartierung	20.06.2015
Anzahl Abschnitte	1	Fläche / Länge [m²/m]	49437,777
		Breite (lineare Abb.) [m]	

Zeigerwerte der Pflanzenartenliste (Auswertung)

Standort	Belichtung	halbsonnig	6,8
Boden	Feuchte	feucht	7,4
	Stickstoff (N)	mäßig stickstoffarm bis stickstoffreich	5,8
	Reaktion	schwach sauer	5,7
Vegetation	Mahdverträglichkeit	mäßig bis gut schnittverträglich (erster Schnitt nicht vor Mitte Juni)	6,1
Zeigerwerte	Futterwert	mäßige Futterqualität	3,6
	Wechselfeuchteanzeiger		5
	Giftpflanzen		2
	Überschw.anzeiger		5

Pflanzenartenliste

Gruppe / Pflanzenart	MS	M	W	Vs	St	PA	Ph	Sz	VS	V	G	cf	§	Rote Liste			
														HH	ND	SH	D
Tracheobionta (Gefäßpflanzen)																	
Agrostis stolonifera (Ausläufer-Straußgras)	7	h															
Alopecurus geniculatus (Knick-Fuchsschwanz)	7	l															
Alopecurus pratensis (Wiesen-Fuchsschwanz)	7	h															
Angelica archangelica (Echte Engelwurz)	7	w															
Anthoxanthum odoratum (Gewöhnliches Ruchgras)	7	h															
Cardamine pratensis (Wiesen-Schaumkraut)	7	h													V		
Carex acuta (Schlank-Segge)	7	h													V		
Carex x elytroides (Bastard-Segge)	7	z													V D		
Cerastium holosteoides (Gewöhnliches Hornkraut)	7	w															
Deschampsia cespitosa (Rasen-Schmiele)	7	w															
Galium palustre (Sumpf-Labkraut)	7	l															
Glyceria fluitans (Flutender Schwaden)	7	l															
Glyceria maxima (Wasser-Schwaden)	7	l															
Holcus lanatus (Wolliges Honiggras)	7	h															
Juncus effusus (Flutter-Binse)	7	l															
Phalaris arundinacea (Rohr-Glanzgras)	7	l															
Poa trivialis (Gewöhnliches Rispengras)	7	h															
Ranunculus flammula (Brennender Hahnenfuß)	7	z													V		
Ranunculus repens (Kriechender Hahnenfuß)	7	l															
Rumex acetosa (Großer Sauerampfer)	7	z															
Urtica dioica (Große Brennnessel)	7	w															
Anzahl Rote Liste Arten														4	1		
Anzahl Arten														21			

MS: Mengensystem; M: Mengenangabe, W: Bewertung der Art (FFH-Monitoring), Vs: Vegetationsschicht, St: Status, PA: Autor Phänologie; Ph: Phänologie, Sz: Soziabilität, VS: Vitalitätssystem; V: Vitalität, G: Geschlecht, cf: unsichere Bestimmung, §: Schutz nach BNatSchG, HH: Rote Liste Hamburg, ND: Rote Liste Niedersachsen, SH: Rote Liste Schleswig-Holstein, D: Rote Liste Deutschland