

Erhebungsbogen

B

Projekt	Biotopkartierung Hamburg	Interne Nr.	91260
		DK5 DK5-GK	5626 5628
		DK5 - Name	Neugraben-Nord
Handlungsbedarf	Nein	Biotop-Nr. alt	73 135
Bearbeitung	HAAM	Kartierung	19.06.2015
Räumliche Abbildung	Fläche	Fläche / Länge [m²/m]	12791,2857
Anzahl Abschnitte	1	Breite (lineare Abb.) [m]	

Gesetzlicher Schutz § 30 (2) 2.5 Binsen- und seggenreiche Nasswiesen **Schutz nur teilweise** **Nein**

Gesamtbewertung	7	Besonders wertvoll
– Alter	7	Biotop hohen Alters, 100 bis 200 Jahre
– Belastungsgrad	7	Flächenhaft geringe oder Vorbelastung mit schwachem Einfluß
– Ökolog. Funktion	7	Sehr hohe Bedeutung in einem Biotopkomplex, für den lokalen Biotopverbund oder als Puffer
– Seltenheit	7	Seltener Biotoptyp, mit seltenen oder bedrohten Pflges., gesättigtes Artenspektrum, einige RL-Arten

Bestandsbeschreibung

Seggen- und binsenreiche Nasswiese auf Niedermoorboden, das als Mähgrünland genutzt wird. Neben der häufig auftretenden Schlank-Segge sind Rasen-Schmiel e, Rotschwengel und Flatter-Binse häufig. Die Schlank-Segge sieht weniger mastig aus als auf anderen Flächen, hinzu kommt das Ruchgras als Zeiger für nährstoffärmere Verhältnisse. Insgesamt ist die Fläche nur mäßig artenreich, zum Blühaspekt tragen Brennender Hahnenfuß, Wiesen-Schaumkraut und Kriechender Günsel bei. Herdenweise tritt auch das Gänse-Fingerkraut hinzu. Die jetzige Bewirtschaftung kann beibehalten werden, fraglich ist, ob die Auslagerungstendenzen zu einer erhöhten Artenvielfalt führen werden. Nach Bodenuntersuchung könnte eine leichte Kalkung und Düngung zur Reduzierung der Flatter-Binsenbestände beitragen.

Vorkommen an Biotoptypen

1	TF	Typ	HF	F.Anteil
2	BTYP	Biotoptyp	- gesetzl. Grundl.	
3	Zusatz	Zusatz zum Biotoptypen		
4	LRT	Lebensraumtyp		
1	1		Ja	100 %
2	GNA	Seggen-, binsen- und/oder hochstaudenreiche Nasswiese magerer, basenarmer Standorte (2000)		

Räumliche Lage

Lagebeschreibung	'Hinter den Wiesen', westliche Kartenmitte			
Nachbarnutzung/en	Grünland, Weg, Gräben			
Rechtswert (X)	556473	Hochwert (Y)	5927328	
Bezirk	Harburg	Naturraum	Altländer Randmoorsenke (671.22)	
Stadtteil (OT-Nr.)	Neugraben-Fischbek (715)	Gemarkung	Fischbek (705)	
Digitaler Grünplan	<input type="checkbox"/> Hafengesamtgebiet	<input type="checkbox"/> Ramsargebiet	<input type="checkbox"/> EG-Vogelschutzgeb.	<input checked="" type="checkbox"/> x
Ausgleichsflächen	<input type="checkbox"/> Biosphärenreservat	<input type="checkbox"/> Nationalpark		
NSG / ND / LSG	NSG Moorgürtel [HH-703 / Anteil: 100%]			
FFH-GEBIET				
Wasserschutzgebiet	Süderelbmarsch/Harburger Berge [3 / Anteil: 100%]			

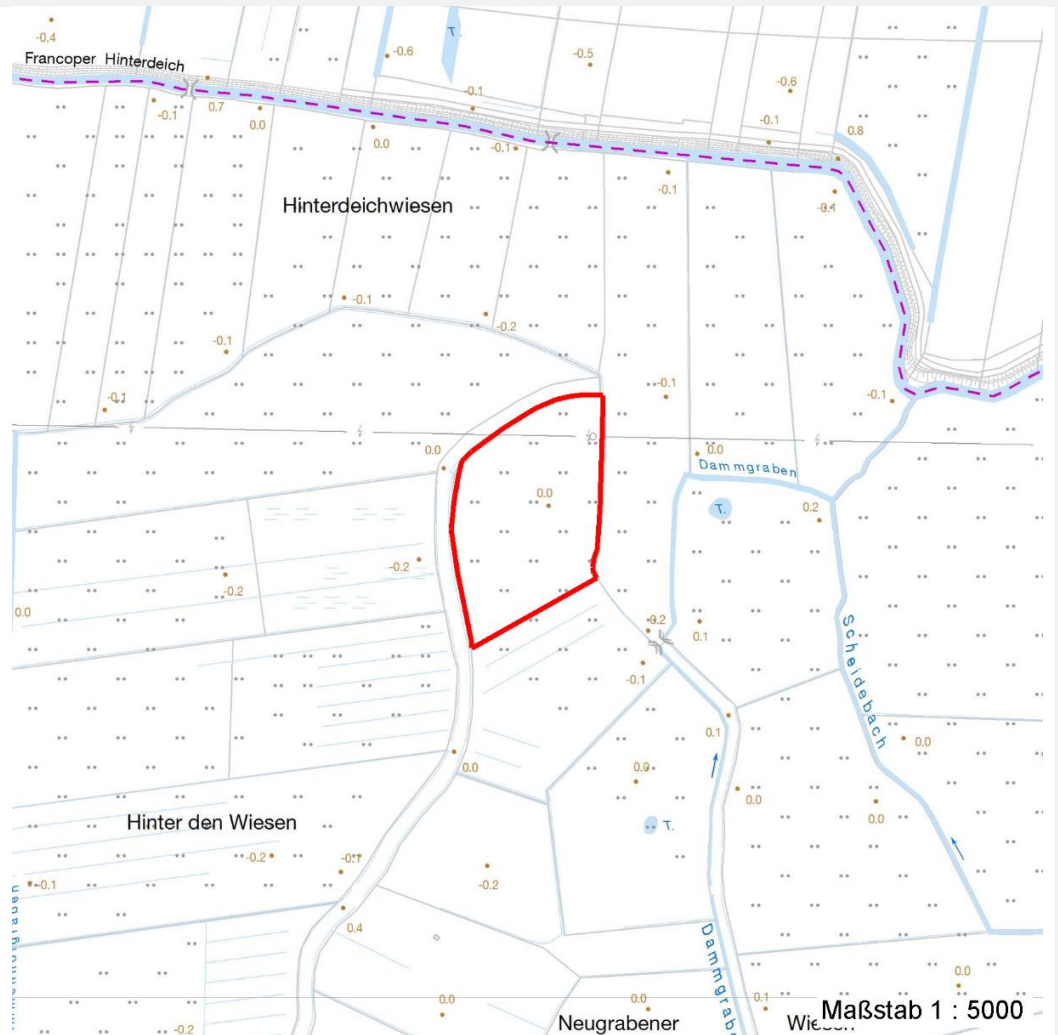
Erhebungsbogen

B

Projekt	Biotopkartierung Hamburg	Interne Nr.	91260
Handlungsbedarf	Nein	DK5 DK5-GK	5626 5628
Bearbeitung	HAAM	DK5 - Name	Neugraben-Nord
Räumliche Abbildung	Fläche	Biotop-Nr. alt	73 135
Anzahl Abschnitte	1	Kartierung	19.06.2015
		Fläche / Länge [m²/m]	12791,2857
		Breite (lineare Abb.) [m]	

Räumliche Lage

Karte



Weitere Erhebungsbögen

Interne Nr.	Interne Nr. Zuordnung	DK5	Biotop-Nr.	Kartierung	Zuordnung	DK5 (GK)	Biotop-Nr. (alt)
91260	8476	5626	73	20.06.1999	K	5628	135
91260	8477	5626	73	07.10.2007	K	5628	135

Zuordnung: N = nachfolgende Kartierung, K = weitere Kartierungen (zeitlich vorher oder nachher)

Foto

Interne Nr.	Index	Dateiname	Aufnahmerichtung
41129	0	5626_73_190615_1.JPG	ONO

Weitere Angaben

Merkmal	Wert
---------	------

Auswertung

Erhebungsbogen

B

Projekt	Biotopkartierung Hamburg	Interne Nr.	91260
		DK5 DK5-GK	5626 5628
		DK5 - Name	Neugraben-Nord
Handlungsbedarf	Nein	Biotop-Nr. alt	73 135
Bearbeitung	HAAM	Kartierung	19.06.2015
Räumliche Abbildung	Fläche	Fläche / Länge [m²/m]	12791,2857
Anzahl Abschnitte	1	Breite (lineare Abb.) [m]	

Weitere Angaben

Merkmal	Wert
Wertgesichtspunkte	Feuchter, grundwassernah gelegener Moorstandort mit Entwicklungsmöglichkeiten für artenreicheres Feuchtgrünland.
Maßnahmen	4.11 - leichte Düngung (nach Bodenuntersuchung) (zudem leichte Kalkung, um Flatter-Binse einzudämmen) Ggf. Aussetzen der Nutzung für 1-2 Jahre

Foto

Fotodatei	5626_73_190615_1.JPG	Fotodatei
Bildbeschreibung		Bildbeschreibung
Aufnahmerichtung	ONO	Aufnahmerichtung



Teilflächenbeschreibung

Teilflächentyp		Teilflächen-Nr.	1
Biotoptyp	Seggen-, binsen- und/oder hochstaudenreiche Nasswiese magerer, basenarmer Standorte (2000)	Biotoptyp	GNA
- Zusatz		- gesetzl. Grundl.	
FFH-LRT		FFH-LRT	
Beschreibung		Entw.potential LRT	
		Hauptfläche	Ja
		Flächenanteil	100 %
		FFH-Unters.Fläche	Nein
		Saatgutfläche	Nein

Erhebungsbogen

B

Projekt	Biotopkartierung Hamburg		Interne Nr.	91260	
			DK5 DK5-GK	5626	5628
Handlungsbedarf	Nein		DK5 - Name	Neugraben-Nord	
Bearbeitung	HAAM	Kopie	Ja	Biotop-Nr. alt	73 135
Räumliche Abbildung	Fläche			Kartierung	19.06.2015
Anzahl Abschnitte	1			Fläche / Länge [m²/m]	12791,2857
				Breite (lineare Abb.) [m]	

Zeigerwerte der Pflanzenartenliste (Auswertung)

Standort	Belichtung	halbsonnig	6,8
Boden	Feuchte	feucht	7
	Stickstoff (N)	mäßig stickstoffarm	4,8
	Reaktion	schwach sauer	5,8
Vegetation	Mahdverträglichkeit	mäßig bis gut schnittverträglich (erster Schnitt nicht vor Mitte Juni)	6,4
Zeigerwerte	Futterwert	geringwertiges Futter	3,4
	Wechselfeuchteanzeiger		6
	Giftpflanzen		3
	Überschw.anzeiger		3

Pflanzenartenliste

Gruppe / Pflanzenart	MS	M	W	Vs	St	PA	Ph	Sz	VS	V	G	cf	§	Rote Liste			
														HH	ND	SH	D
Tracheobionta (Gefäßpflanzen)																	
Agrostis stolonifera (Ausläufer-Straußgras)	7	w															
Ajuga reptans (Kriechender Günsel)	7	z															
Anthoxanthum odoratum (Gewöhnliches Ruchgras)	7	z															
Bistorta officinalis (Schlangen-Knöterich)	7	w											3		2		
Cardamine pratensis (Wiesen-Schaumkraut)	7	z													V		
Carex acuta (Schlank-Segge)	7	h													V		
Carex x elytroides (Bastard-Segge)	7	w													V	D	
Cerastium holosteoides (Gewöhnliches Hornkraut)	7	w															
Deschampsia cespitosa (Rasen-Schmiele)	7	h															
Equisetum fluviatile (Teich-Schachtelhalm)	7	w															
Festuca rubra (Rot-Schwingel)	7	h															
Filipendula ulmaria (Mädesüß)	7	w															
Galium palustre (Sumpf-Labkraut)	7	w															
Holcus lanatus (Wolliges Honiggras)	7	h															
Juncus effusus (Flutter-Binse)	7	z															
Lathyrus pratensis (Wiesen-Platterbse)	7	w															
Lychnis flos-cuculi (Kuckucks-Lichtnelke)	7	w														3	
Poa palustris (Sumpf-Rispengras)	7	z															
Poa trivialis (Gewöhnliches Rispengras)	7	h															
Potentilla anserina (Gänse-Fingerkraut)	7	l															
Ranunculus acris (Scharfer Hahnenfuß)	7	w															
Ranunculus flammula (Brennender Hahnenfuß)	7	w														V	
Ranunculus repens (Kriechender Hahnenfuß)	7	w															
Rumex acetosa (Großer Sauerampfer)	7	z															
														Anzahl Rote Liste Arten			
														1 6 1			
														Anzahl Arten			
														24			

MS: Mengensystem; M: Mengenangabe, W: Bewertung der Art (FFH-Monitoring), Vs: Vegetationsschicht, St: Status, PA: Autor Phänologie; Ph: Phänologie, Sz: Soziabilität, VS: Vitalitätssystem; V: Vitalität, G: Geschlecht, cf: unsichere Bestimmung, §: Schutz nach BNatSchG, HH: Rote Liste Hamburg, Nds: Rote Liste Niedersachsen, SH: Rote Liste Schleswig-Holstein, D: Rote Liste Deutschland