

Erhebungsbogen

B

Projekt	Biotopkartierung Hamburg	Interne Nr.	92859
		DK5 DK5-GK	5626 5628
		DK5 - Name	Neugraben-Nord
Handlungsbedarf	Nein	Biotop-Nr. alt	640 200
Bearbeitung	RIN	Kartierung	03.09.2015
Räumliche Abbildung	Linie	Fläche / Länge [m²/m]	635,8
Anzahl Abschnitte	2	Breite (lineare Abb.) [m]	2

Gesetzlicher Schutz	§ 14 (2) 2.1 Feldhecken	Schutz nur teilweise	Nein
----------------------------	-------------------------	-----------------------------	------

Gesamtbewertung	6 Wertvoll
– Alter	6 Biotop mittleren Alters, 50 bis 100 Jahre
– Belastungsgrad	5 Flächenhaft mittlere oder örtlich starke Belastung
– Ökolog. Funktion	7 Sehr hohe Bedeutung in einem Biotopkomplex, für den lokalen Biotopverbund oder als Puffer
– Seltenheit	5 Seltener Biotoptyp, floristisch stark verarmt, ohne seltener Pflges. od. verbr. artenreicher Biotoptyp

Bestandsbeschreibung

Alter moortypischer Feldweg. Er ist relativ grundwassernah gelegen. Die Randgräben führen oberflächennah etwas Wasser und werden offenbar nur wenig oder gar nicht unterhalten. Der Weg ist ca. 3 m breit und jeweils von einem rund 2 m breiten, gehölzbestandenen Randstreifen begleitet. Die Gehölzstreifen bestehen aus spontan aufgewachsenem Moor-Birken und Grau-Weiden. Die Baumschicht ist über den Wegeabschnitt relativ geschlossen und strukturreich, örtlich auch totholzreich. Die Birken erreichen Stammdurchmesser von bis zu 40 cm und Höhen um knapp 10 m. Moortypisch ist auch ein relativ hoher Anteil von Pfeifengras in der Krautschicht.

Vorkommen an Biotoptypen

1	TF	Typ	HF	F.Anteil
2	BTYP	Biotoptyp		- gesetzl. Grundl.
3	Zusatz	Zusatz zum Biotoptypen		
4	LRT	Lebensraumtyp		
1	1		Ja	100 %
2	HHM	Strauch-Baumhecke (2000)		

Räumliche Lage

Lagebeschreibung	östlich des Langen Torfgrabens		
Nachbarnutzung/en	Grünland		
Rechtswert (X)	556005	Hochwert (Y)	5926691
Bezirk	Harburg	Naturraum	Altländer Randmoorsenke (671.22)
Stadtteil (OT-Nr.)	Neugraben-Fischbek (715)	Gemarkung	Fischbek (705)
Digitaler Grünplan	<input type="checkbox"/> Hafengesamtgebiet	<input type="checkbox"/> Ramsargebiet	<input type="checkbox"/> EG-Vogelschutzgeb. <input checked="" type="checkbox"/>
Ausgleichsflächen	<input type="checkbox"/> Biosphärenreservat	<input type="checkbox"/> Nationalpark	<input type="checkbox"/>
NSG / ND / LSG	NSG Moorgürtel [HH-703 / Anteil: 100%]		
FFH-GEBIET			
Wasserschutzgebiet	Süderelbmarsch/Harburger Berge [2 / Anteil: 100%]		

Erhebungsbogen

B

Projekt	Biotopkartierung Hamburg	Interne Nr.	92859
		DK5 DK5-GK	5626 5628
		DK5 - Name	Neugraben-Nord
Handlungsbedarf	Nein	Biotop-Nr. alt	640 200
Bearbeitung	RIN	Kartierung	03.09.2015
Räumliche Abbildung	Linie	Fläche / Länge [m²/m]	635,8
Anzahl Abschnitte	2	Breite (lineare Abb.) [m]	2

Räumliche Lage

Karte



Weitere Erhebungsbögen

Interne Nr.	Interne Nr. Zuordnung	DK5	Biotop-Nr.	Kartierung	Zuordnung	DK5 (GK)	Biotop-Nr. (alt)
92859	93707	5626	641	16.09.2015	N		
92859	93708	5626	642	16.09.2015	N		
92859	5362	5426	277	07.10.2007	>	5628	200

Zuordnung: N = nachfolgende Kartierung, K = weitere Kartierungen (zeitlich vorher oder nachher)

Foto

Interne Nr.	Index	Dateiname	Aufnahmerichtung
41959	0	5626_640_030915_1.JPG	

Erhebungsbogen

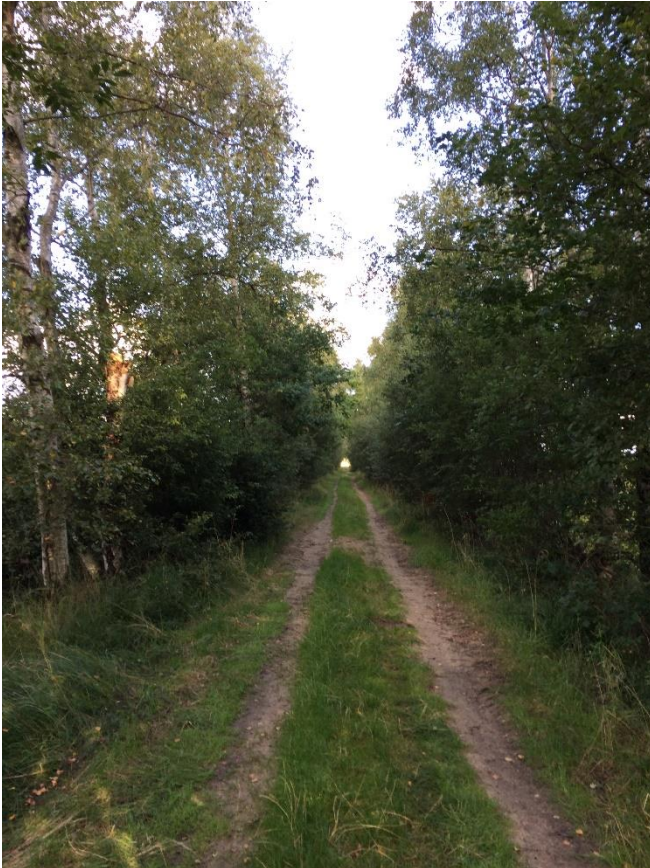
B

Projekt	Biotopkartierung Hamburg	Interne Nr.	92859
		DK5 DK5-GK	5626 5628
		DK5 - Name	Neugraben-Nord
Handlungsbedarf	Nein	Biotop-Nr. alt	640 200
Bearbeitung	RIN	Kartierung	03.09.2015
Räumliche Abbildung	Linie	Fläche / Länge [m²/m]	635,8
Anzahl Abschnitte	2	Breite (lineare Abb.) [m]	2

Foto

Fotodatei 5626_640_030915_1.JPG
Bildbeschreibung k.A.
Aufnahmerichtung

Fotodatei
Bildbeschreibung
Aufnahmerichtung



Teilflächenbeschreibung

Teilflächentyp		Teilflächen-Nr.	1
Biotoptyp	Strauch-Baumhecke (2000)	Biotoptyp	HHM
- Zusatz		- gesetzl. Grundl.	
FFH-LRT		FFH-LRT	
Beschreibung		Entw.potential LRT	
		Hauptfläche	Ja
		Flächenanteil	100 %
		FFH-Unters.Fläche	Nein
		Saatgutfläche	Nein

Erhebungsbogen

B

Projekt	Biotopkartierung Hamburg		Interne Nr.	92859	
			DK5 DK5-GK	5626	5628
Handlungsbedarf	Nein		DK5 - Name	Neugraben-Nord	
Bearbeitung	RIN	Kopie	Nein	Biotop-Nr. alt	640 200
Räumliche Abbildung	Linie			Kartierung	03.09.2015
Anzahl Abschnitte	2			Fläche / Länge [m²/m]	635,8
				Breite (lineare Abb.) [m]	2

Zeigerwerte der Pflanzenartenliste (Auswertung)

Standort	Belichtung	halbsonnig	7,1
Boden	Feuchte	naß	7,7
	Stickstoff (N)	stickstoffarm	3,1
	Reaktion	mäßig sauer bis sauer	3,6
Vegetation	Mahdverträglichkeit	nicht völlig schnittunverträglich aber sehr schnittempindlich	2,5
Zeigerwerte	Futterwert	sehr geringwertiges Futter	2
	Wechselfeuchteanzeiger		6
	Giftpflanzen		1
	Überschw.anzeiger		1

Pflanzenartenliste

Gruppe / Pflanzenart	MS	M	W	Vs	St	PA	Ph	Sz	VS	V	G	cf	§	Rote Liste			
														HH	ND	SH	D
Tracheobionta (Gefäßpflanzen)																	
Betula pendula (Hänge-Birke)	7	z															
Betula pubescens (Moor-Birke)	7	h															
Comarum palustre (Sumpf-Blutauge)	7	w											V		3		
Deschampsia cespitosa (Rasen-Schmiele)	7	w															
Frangula alnus (Faulbaum)	7	w															
Molinia caerulea (Blaues Pfeifengras)	7	z															
Quercus robur (Stiel-Eiche)	7	z															
Rubus fruticosus agg. (Artengruppe Echte Brombeere)	7	z															
Salix aurita (Ohr-Weide)	7	z															
Salix cinerea (Grau-Weide)	7	z															
Salix pentandra (Lorbeer-Weide)	7	w													3		
Solanum dulcamara (Bittersüßer Nachtschatten)	7	w															
Anzahl Rote Liste Arten														1	1	1	
Anzahl Arten														12			

MS: Mengensystem; M: Mengenangabe, W: Bewertung der Art (FFH-Monitoring), Vs: Vegetationsschicht, St: Status, PA: Autor Phänologie; Ph: Phänologie, Sz: Soziabilität, VS: Vitalitätssystem; V: Vitalität, G: Geschlecht, cf: unsichere Bestimmung, §: Schutz nach BNatSchG, HH: Rote Liste Hamburg, Nds: Rote Liste Niedersachsen, SH: Rote Liste Schleswig-Holstein, D: Rote Liste Deutschland