

Erhebungsbogen

B

Projekt	Biotopkartierung Hamburg	Interne Nr.	91546
		DK5 DK5-GK	5626
		DK5 - Name	Neugraben-Nord
Handlungsbedarf	Nein	Biotop-Nr. alt	608
Bearbeitung	HAAM	Kartierung	19.06.2015
Räumliche Abbildung	Linie	Fläche / Länge [m²/m]	1167,06
Anzahl Abschnitte	4	Breite (lineare Abb.) [m]	2,5

Gesetzlicher Schutz kein gesetzl. Schutz **kein gesetzlich geschütztes Biotop** **Schutz nur teilweise** **Nein**

Gesamtbewertung	6	Wertvoll
– Alter	5	Biotop mittleren Alters, 20 bis 50 Jahre
– Belastungsgrad	5	Flächenhaft mittlere oder örtlich starke Belastung
– Ökolog. Funktion	6	Hohe Bedeutung in einem Biotopkomplex, für den lokalen Biotopverbund oder als Puffer
– Seltenheit	7	Seltener Biotoptyp, mit seltenen oder bedrohten Pflges., gesättigtes Artenspektrum, einige RL-Arten

Bestandsbeschreibung

Grabenabschnitte mit mittleren Nährstoffverhältnissen und Arten der Niedermoore. Besonders Wert gebend ist der Straußblütige Gilbweiderich, der auf dem Kartenblatt nur hier nachgewiesen werden konnte. Die Gräben waren zum Zeitpunkt der Kartierung teilweise ausgetrocknet, es herrschen also stark schwankende Wasserstände vor. Diese sollten zukünftig ganzjährig auf hohem Niveau gehalten werden. Die Grabenbreite beträgt etwa 2,5m. Ansonsten ist die Grabenvegetation von Schlank-Segge und Sumpf-Reitgras geprägt, herdenweise tritt Wasser-Schwaden hinzu.

Vorkommen an Biotoptypen

1	TF	Typ	HF	F.Anteil
2	BTYP	Biotoptyp	- gesetzl. Grundl.	
3	Zusatz	Zusatz zum Biotoptypen		
4	LRT	Lebensraumtyp		
1	1		Ja	100 %
2	FGM	Graben mittlerer Nährstoffgehalte mit Stillgewässercharakter (2000)		
3	gn	Niedermoor-Typ (gn)		

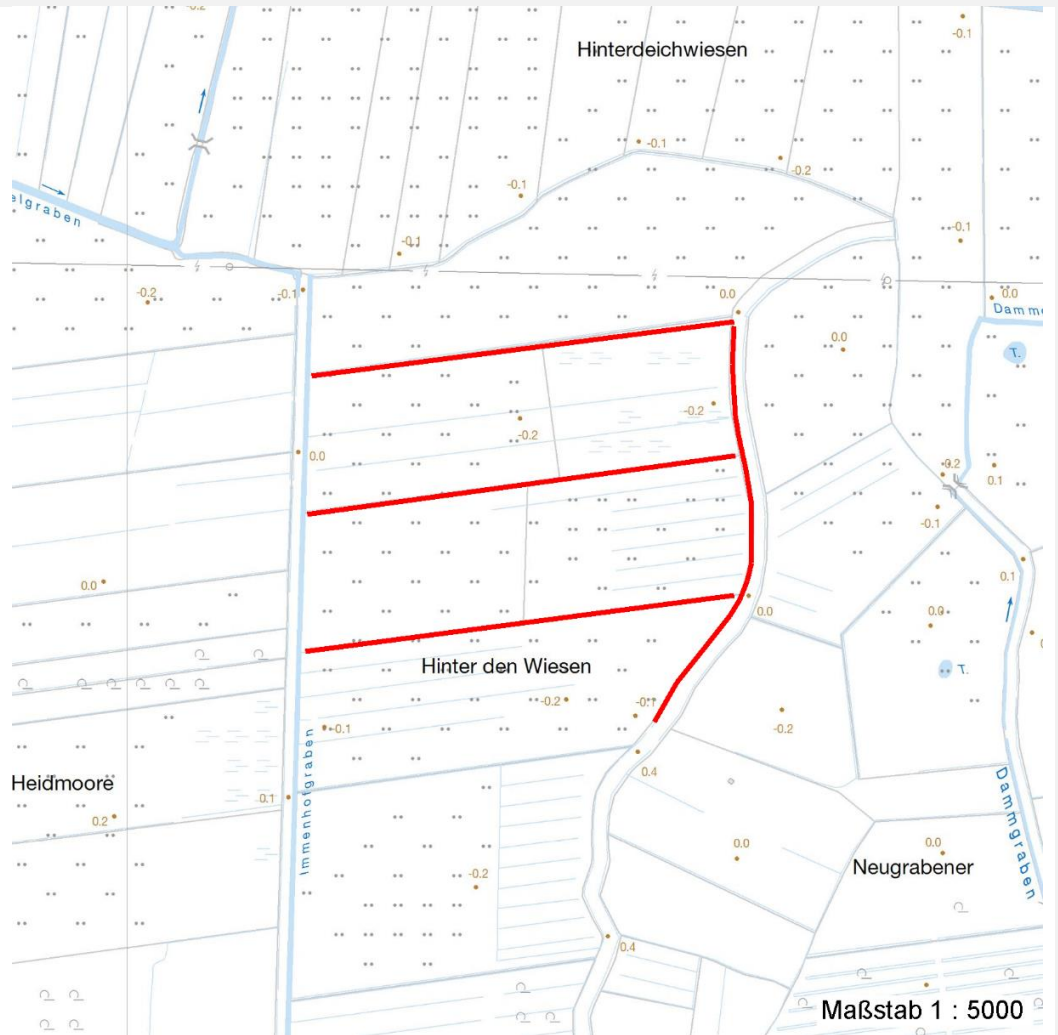
Räumliche Lage

Lagebeschreibung	"Hinter den Wiesen"			
Nachbarnutzung/en	Grünländer, Gräben, Wirtschaftsweg (im Osten)			
Rechtswert (X)	556267	Hochwert (Y)	5927148	
Bezirk	Harburg	Naturraum	Altländer Randmoorsenke (671.22)	
Stadtteil (OT-Nr.)	Neugraben-Fischbek (715)	Gemarkung	Fischbek (705)	
Digitaler Grünplan	<input type="checkbox"/> Hafengesamtgebiet	<input type="checkbox"/> Ramsargebiet	<input type="checkbox"/> EG-Vogelschutzgeb.	<input checked="" type="checkbox"/> x
Ausgleichsflächen	<input checked="" type="checkbox"/> Biosphärenreservat	<input type="checkbox"/> Nationalpark		
NSG / ND / LSG	NSG Moorgürtel [HH-703 / Anteil: 100%]			
FFH-GEBIET				
Wasserschutzgebiet	Süderelbmarsch/Harburger Berge [2 / Anteil: 40%], Süderelbmarsch/Harburger Berge [3 / Anteil: 60%]			

Projekt	Biotopkartierung Hamburg	Interne Nr.	91546
		DK5 DK5-GK	5626
Handlungsbedarf	Nein	DK5 - Name	Neugraben-Nord
Bearbeitung	HAAM	Biotop-Nr. alt	608
Räumliche Abbildung	Linie	Kartierung	19.06.2015
Anzahl Abschnitte	4	Fläche / Länge [m²/m]	1167,06
		Breite (lineare Abb.) [m]	2,5

Räumliche Lage

Karte



Weitere Erhebungsbögen

Interne Nr.	Interne Nr. Zuordnung	DK5	Biotop-Nr.	Kartierung	Zuordnung	DK5 (GK)	Biotop-Nr. (alt)
91546	8683	5626	314	07.10.2007	<	5628	168
91546	8755	5626	359	09.10.2007	>	5628	10087

Zuordnung: N = nachfolgende Kartierung, K = weitere Kartierungen (zeitlich vorher oder nachher)

Foto

Interne Nr.	Index	Dateiname	Aufnahmerichtung
41252	0	5626_608_190615_1.JPG	WSW

Weitere Angaben

Merkmal	Wert
Auswertung	
Wertgesichtspunkte	Floristisch wertvoll durch Vorkommen des Straußblütigen Gilbweiderichs

Erhebungsbogen

B

Projekt	Biotopkartierung Hamburg	Interne Nr.	91546
Handlungsbedarf	Nein	DK5 DK5-GK	5626
Bearbeitung	HAAM	DK5 - Name	Neugraben-Nord
Räumliche Abbildung	Linie	Biotop-Nr. alt	608
Anzahl Abschnitte	4	Kartierung	19.06.2015
		Fläche / Länge [m²/m]	1167,06
		Breite (lineare Abb.) [m]	2,5

Weitere Angaben

Merkmal	Wert
Bedeutung für Tiergruppe	Amphibien, Laichgewässer Mollusken Libellen
Maßnahmen	2.1 - Wasserstand auf hohem Niveau stabilisieren, Wasserstandsschwankungen vermindern

Foto

Fotodatei	5626_608_190615_1.JPG	Fotodatei
Bildbeschreibung		Bildbeschreibung
Aufnahmerichtung	WSW	Aufnahmerichtung



Erhebungsbogen

B

Projekt	Biotopkartierung Hamburg	Interne Nr.	91546
		DK5 DK5-GK	5626
		DK5 - Name	Neugraben-Nord
Handlungsbedarf	Nein	Biotop-Nr. alt	608
Bearbeitung	HAAM	Kartierung	19.06.2015
Räumliche Abbildung	Linie	Fläche / Länge [m²/m]	1167,06
Anzahl Abschnitte	4	Breite (lineare Abb.) [m]	2,5

Teilflächenbeschreibung

Teilflächentyp		Teilflächen-Nr.	1
Biotoptyp	Graben mittlerer Nährstoffgehalte mit Stillgewässercharakter (2000)	Biotoptyp	FGM
- Zusatz	Niedermoor-Typ (gn)	- gesetzl. Grundl.	
FFH-LRT		FFH-LRT	
Beschreibung		Entw.potential LRT	
		Hauptfläche	Ja
		Flächenanteil	100 %
		FFH-Unters.Fläche	Nein
		Saatgutfläche	Nein

Zeigerwerte der Pflanzenartenliste (Auswertung)

Standort	Belichtung	halbsonnig	7,4
Boden	Feuchte	sehr naß	8,7
	Stickstoff (N)	mäßig stickstoffarm	5
	Reaktion	schwach sauer	6,2
Vegetation	Mahdverträglichkeit	mäßig schnittverträglich (erster Schnitt nicht vor 1. Juli)	4,6
Zeigerwerte	Futterwert	geringwertiges Futter	2,7
	Wechselfeuchteanzeiger		1
	Giftpflanzen		1
	Überschw.anzeiger		7

Pflanzenartenliste

Gruppe / Pflanzenart	MS	M	W	Vs	St	PA	Ph	Sz	VS	V	G	cf	§	Rote Liste				
														HH	ND	SH	D	
Tracheobionta (Gefäßpflanzen)																		
Agrostis stolonifera (Ausläufer-Straußgras)	7	z																
Calamagrostis canescens (Sumpf-Reitgras)	7	z																
Carex acuta (Schlank-Segge)	7	h													V			
Comarum palustre (Sumpf-Blutauge)	7	z											V		3			
Galium palustre (Sumpf-Labkraut)	7	w																
Glyceria maxima (Wasser-Schwaden)	7	l																
Holcus lanatus (Wolliges Honiggras)	7	z																
Hypericum tetrapterum (Geflügeltes Johanniskraut)	7	w											3		3			
Iris pseudacorus (Gelbe Schwertlilie)	7	w											b					
Lotus pedunculatus (Sumpf-Hornklee)	7	w													V			
Lysimachia thysiflora (Straußblütiger Gilbweiderich)	7	z											3		3	V		
Rumex hydrolapathum (Fluss-Ampfer)	7	w																
														Anzahl Rote Liste Arten		3	5	1
														Anzahl Arten		12		

MS: Mengensystem; M: Mengenangabe, W: Bewertung der Art (FFH-Monitoring), Vs: Vegetationsschicht, St: Status, PA: Autor Phänologie; Ph: Phänologie, Sz: Soziabilität, VS: Vitalitätssystem; V: Vitalität, G: Geschlecht, cf: unsichere Bestimmung, §: Schutz nach BNatSchG, HH: Rote Liste Hamburg, Nds: Rote Liste Niedersachsen, SH: Rote Liste Schleswig-Holstein, D: Rote Liste Deutschland

Erhebungsbogen

B

Projekt	Biotopkartierung Hamburg			Interne Nr.	91546
				DK5 DK5-GK	5626
				DK5 - Name	Neugraben-Nord
Handlungsbedarf	Nein			Biotop-Nr. alt	608
Bearbeitung	HAAM	Kopie	Nein	Kartierung	19.06.2015
Räumliche Abbildung	Linie			Fläche / Länge [m²/m]	1167,06
Anzahl Abschnitte	4			Breite (lineare Abb.) [m]	2,5