

Erhebungsbogen

B

Projekt	Biotopkartierung Hamburg	Interne Nr.	91492
		DK5 DK5-GK	5626
Handlungsbedarf	Nein	DK5 - Name	Neugraben-Nord
Bearbeitung	HAAM	Biotop-Nr. alt	573
Räumliche Abbildung	Fläche	Kartierung	06.06.2015
Anzahl Abschnitte	1	Fläche / Länge [m²/m]	10756,5676
		Breite (lineare Abb.) [m]	

Gesetzlicher Schutz	§ 30 (2) 2.5 Binsen- und seggenreiche Nasswiesen	Schutz nur teilweise	Nein
----------------------------	---	-----------------------------	-------------

Gesamtbewertung	7	Besonders wertvoll
– Alter	5	Biotop mittleren Alters, 20 bis 50 Jahre
– Belastungsgrad	7	Flächenhaft geringe oder Vorbelastung mit schwachem Einfluß
– Ökolog. Funktion	8	Wertbestimmender Bestandteil eines wertvollen Biotopkomplexes oder für den regionalen Biotopverbund.
– Seltenheit	8	Sehr seltener Biotoptyp, hohe Anteile seltener oder bedrohter Pflges., gesättigtes Artenspektrum, RL-Arten

Bestandsbeschreibung

Seggen- und binsenreiche Nasswiese auf Niedermoorstandort, die als Mähgrünland genutzt wird. Das Grünland ist sehr artenreich und von Gruppen durchzogen. Hier finden sich besonders viele Seggen. Generell geht die Gruppenvegetation in das Grünland über, weswegen diese nicht ausgegliedert wurden. Die Schlank-Segge ist bestandsbildend, hinzu kommen Wiesen-Segge, Zweizeilige Segge, Bastard-Schlank-Segge und Schnabel-Segge. In Richtung des östlichen Grabens, der das Flurstück abgrenzt, ist das Grünland leicht höher gelegen, wegen des abgelagerten Grabenaushubs. Hier findet sich eine Dominanz des Wolligen Honiggrases aber auch hier sind Seggen regelmäßig eingestreut, so dass auch dieser Bereich zum GNR gehört. An einer Stelle am westlich gelegenen Weg ist Gehölzschnitt abgelagert, der entfernt werden sollte. Ansonsten ist die derzeitige Bewirtschaftung beizubehalten.

Vorkommen an Biotoptypen

1	TF	Typ	HF	F.Anteil
2	BTYP	Biotoptyp	- gesetzl. Grundl.	
3	Zusatz	Zusatz zum Biotoptypen		
4	LRT	Lebensraumtyp		
1	1		Ja	100 %
2	GNR	Seggen-, binsen- und/oder hochstaudenreiche Nasswiese nährstoffreicher Standorte (2000)		
3	re	Beetrelief (mit Gruppen) (re)		

Räumliche Lage

Lagebeschreibung	"Ellernholz"				
Nachbarnutzung/en	Grünland, Grauweidengebüsch, Gräben, Strauch-Baumhecke, ruderale Gras- und Staudenflur				
Rechtswert (X)	556886	Hochwert (Y)	5927035		
Bezirk	Harburg	Naturraum	Altländer Randmoorsenke (671.22)		
Stadtteil (OT-Nr.)	Neugraben-Fischbek (715)	Gemarkung	Neugraben (707)		
Digitaler Grünplan	<input type="checkbox"/> Hafengesamtgebiet	<input type="checkbox"/> Ramsargebiet	<input type="checkbox"/> EG-Vogelschutzgeb.	<input checked="" type="checkbox"/> x	
Ausgleichsflächen	<input type="checkbox"/> Biosphärenreservat	<input type="checkbox"/> Nationalpark			
NSG / ND / LSG	NSG Moorgürtel [HH-703 / Anteil: 100%]				
FFH-GEBIET					
Wasserschutzgebiet	Süderelbmarsch/Harburger Berge [3 / Anteil: 100%]				

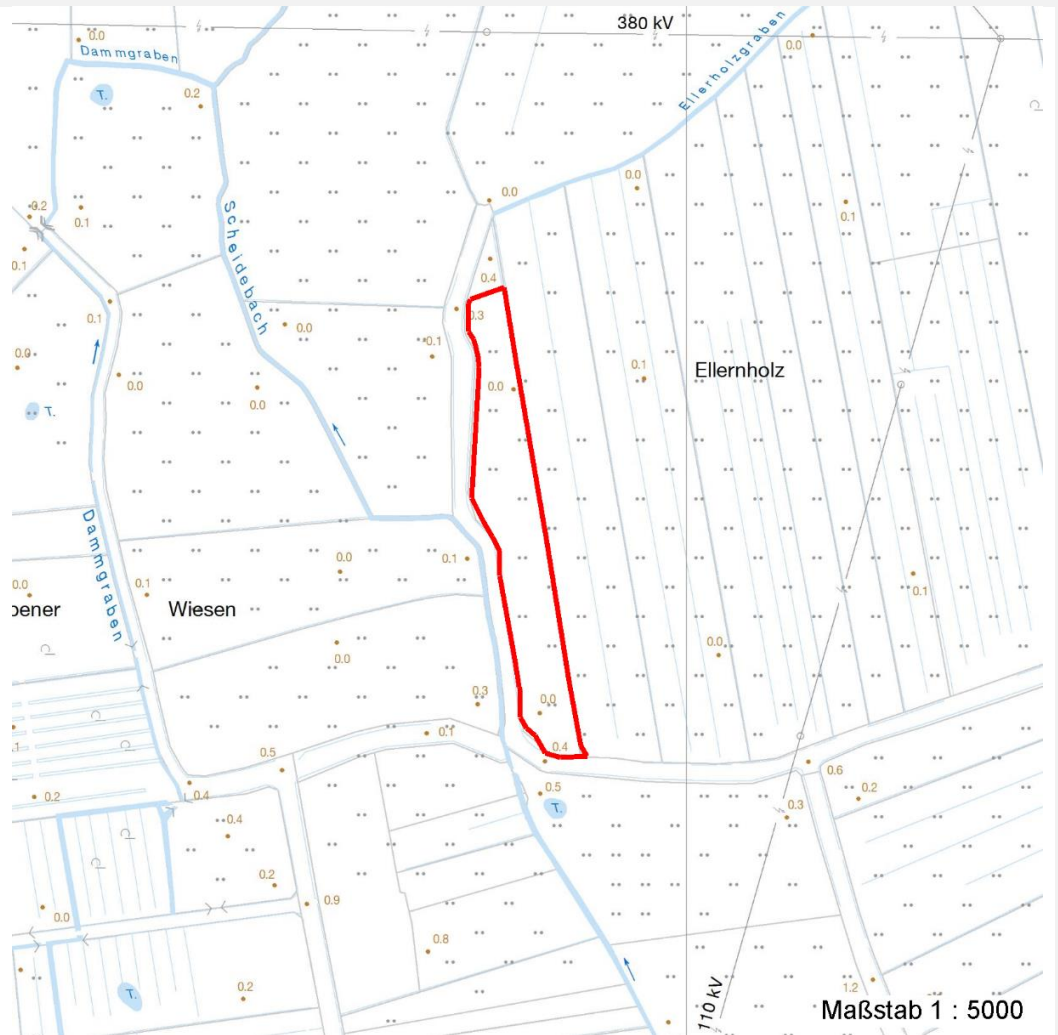
Erhebungsbogen

B

Projekt	Biotopkartierung Hamburg		Interne Nr.	91492
			DK5 DK5-GK	5626
			DK5 - Name	Neugraben-Nord
Handlungsbedarf	Nein		Biotop-Nr. alt	573
Bearbeitung	HAAM	Kopie	Nein	Kartierung
Räumliche Abbildung	Fläche			06.06.2015
Anzahl Abschnitte	1			Fläche / Länge [m²/m]
				10756,5676
				Breite (lineare Abb.) [m]

Räumliche Lage

Karte



Weitere Erhebungsbögen

Interne Nr.	Interne Nr. Zuordnung	DK5	Biotop-Nr.	Kartierung	Zuordnung	DK5 (GK)	Biotop-Nr. (alt)
91492	8553	5626	7	09.10.2007	<	5628	1

Zuordnung: N = nachfolgende Kartierung, K = weitere Kartierungen (zeitlich vorher oder nachher)

Foto

Interne Nr.	Index	Dateiname	Aufnahmerichtung
41219	0	5626_573_060615_1.JPG	N

Weitere Angaben

Merkmal	Wert
Auswertung	
Wertgesichtspunkte	Artenreichtum standorttypischer Feuchtwiesenarten, zum Teil auch von Niedermoorarten

Erhebungsbogen

B

Projekt	Biotopkartierung Hamburg	Interne Nr.	91492
		DK5 DK5-GK	5626
Handlungsbedarf	Nein	DK5 - Name	Neugraben-Nord
Bearbeitung	HAAM	Biotop-Nr. alt	573
Räumliche Abbildung	Fläche	Kartierung	06.06.2015
Anzahl Abschnitte	1	Fläche / Länge [m²/m]	10756,5676
		Breite (lineare Abb.) [m]	

Weitere Angaben

Merkmal	Wert
Maßnahmen	1.2 - Bei behalten der aktuellen Nutzung / Pflege Entfernung des im Westen abgelagerten Gehölzschnittes

Foto

Fotodatei	5626_573_060615_1.JPG	Fotodatei
Bildbeschreibung		Bildbeschreibung
Aufnahmerichtung	N	Aufnahmerichtung



Teilflächenbeschreibung

Teilflächentyp		Teilflächen-Nr.	1
Biotoptyp	Seggen-, binsen- und/oder hochstaudenreiche Nasswiese nährstoffreicher Standorte (2000)	Biotoptyp	GNR
- Zusatz	Beetrelief (mit Grüppen) (re)	- gesetzl. Grundl.	
FFH-LRT		FFH-LRT	
Beschreibung		Entw.potential LRT	
		Hauptfläche	Ja
		Flächenanteil	100 %
		FFH-Unters.Fläche	Nein
		Saatgutfläche	Nein

Erhebungsbogen

B

Projekt	Biotopkartierung Hamburg		Interne Nr.	91492
			DK5 DK5-GK	5626
Handlungsbedarf	Nein		DK5 - Name	Neugraben-Nord
Bearbeitung	HAAM	Kopie	Biotop-Nr. alt	573
Räumliche Abbildung	Fläche	Nein	Kartierung	06.06.2015
Anzahl Abschnitte	1		Fläche / Länge [m²/m]	10756,5676
			Breite (lineare Abb.) [m]	

Zeigerwerte der Pflanzenartenliste (Auswertung)

Standort	Belichtung	halbsonnig	7,2
Boden	Feuchte	naß	7,5
	Stickstoff (N)	mäßig stickstoffarm	4,7
	Reaktion	schwach sauer	5,6
Vegetation	Mahdverträglichkeit	mäßig bis gut schnittverträglich (erster Schnitt nicht vor Mitte Juni)	5,7
Zeigerwerte	Futterwert	geringwertiges Futter	2,8
	Wechselfeuchteanzeiger		6
	Giftpflanzen		3
	Überschw.anzeiger		3

Pflanzenartenliste

Gruppe / Pflanzenart	MS	M	W	Vs	St	PA	Ph	Sz	VS	V	G	cf	§	Rote Liste					
														HH	ND	SH	D		
Tracheobionta (Gefäßpflanzen)																			
Agrostis canina (Hunds-Straußgras)	7	l												3		3			
Agrostis stolonifera (Ausläufer-Straußgras)	7	z																	
Ajuga reptans (Kriechender Günsel)	7	l																	
Alopecurus pratensis (Wiesen-Fuchsschwanz)	7	z																	
Anthoxanthum odoratum (Gewöhnliches Ruchgras)	7	h																	
Bistorta officinalis (Schlangen-Knöterich)	7	w												3		2			
Calamagrostis canescens (Sumpf-Reitgras)	7	z																	
Cardamine pratensis (Wiesen-Schaumkraut)	7	w																V	
Carex acuta (Schlank-Segge)	7	h																V	
Carex disticha (Zweizeilige Segge)	7	h												V				V	
Carex nigra (Wiesen-Segge)	7	z												V				V	
Carex rostrata (Schnabel-Segge)	7	w												3				V	
Carex x elytroides (Bastard-Segge)	7	z																V	D
Cirsium palustre (Sumpf-Kratzdistel)	7	w																	
Deschampsia cespitosa (Rasen-Schmiele)	7	w																	
Equisetum fluviatile (Teich-Schachtelhalm)	7	w																	
Equisetum palustre (Sumpf-Schachtelhalm)	7	w																	
Festuca rubra (Rot-Schwingel)	7	z																	
Filipendula ulmaria (Mädesüß)	7	z																	
Glechoma hederacea (Gundermann)	7	z																	
Holcus lanatus (Wolliges Honiggras)	7	h																	
Juncus effusus (Flatter-Binse)	7	z																	
Lathyrus pratensis (Wiesen-Platterbse)	7	z																	
Lotus pedunculatus (Sumpf-Hornklee)	7	z																	V
Lychnis flos-cuculi (Kuckucks-Lichtnelke)	7	w																	3
Phalaris arundinacea (Rohr-Glanzgras)	7	w																	
Poa trivialis (Gewöhnliches Rispengras)	7	z																	
Ranunculus acris (Scharfer Hahnenfuß)	7	z																	
Ranunculus repens (Kriechender Hahnenfuß)	7	w																	
Rumex acetosa (Großer Sauerampfer)	7	w																	
Trifolium pratense (Rot-Klee)	7	w																	
Urtica dioica (Große Brennnessel)	7	w																	

Erhebungsbogen

B

Projekt	Biotopkartierung Hamburg		Interne Nr.	91492
			DK5 DK5-GK	5626
Handlungsbedarf	Nein		DK5 - Name	Neugraben-Nord
Bearbeitung	HAAM	Kopie	Biotop-Nr. alt	573
Räumliche Abbildung	Fläche	Nein	Kartierung	06.06.2015
Anzahl Abschnitte	1		Fläche / Länge [m²/m]	10756,5676
			Breite (lineare Abb.) [m]	

Pflanzenartenliste

Gruppe / Pflanzenart	MS	M	W	Vs	St	PA	Ph	Sz	VS	V	G	cf	§	Rote Liste			
														HH	ND	SH	D
Anzahl Rote Liste Arten														5	10	1	
Anzahl Arten														32			

MS: Mengensystem; M: Mengenangabe, W: Bewertung der Art (FFH-Monitoring), Vs: Vegetationsschicht, St: Status, PA: Autor Phänologie; Ph: Phänologie, Sz: Soziabilität, VS: Vitalitätssystem; V: Vitalität, G: Geschlecht, cf: unsichere Bestimmung, §: Schutz nach BNatSchG, HH: Rote Liste Hamburg, Nds: Rote Liste Niedersachsen, SH: Rote Liste Schleswig-Holstein, D: Rote Liste Deutschland